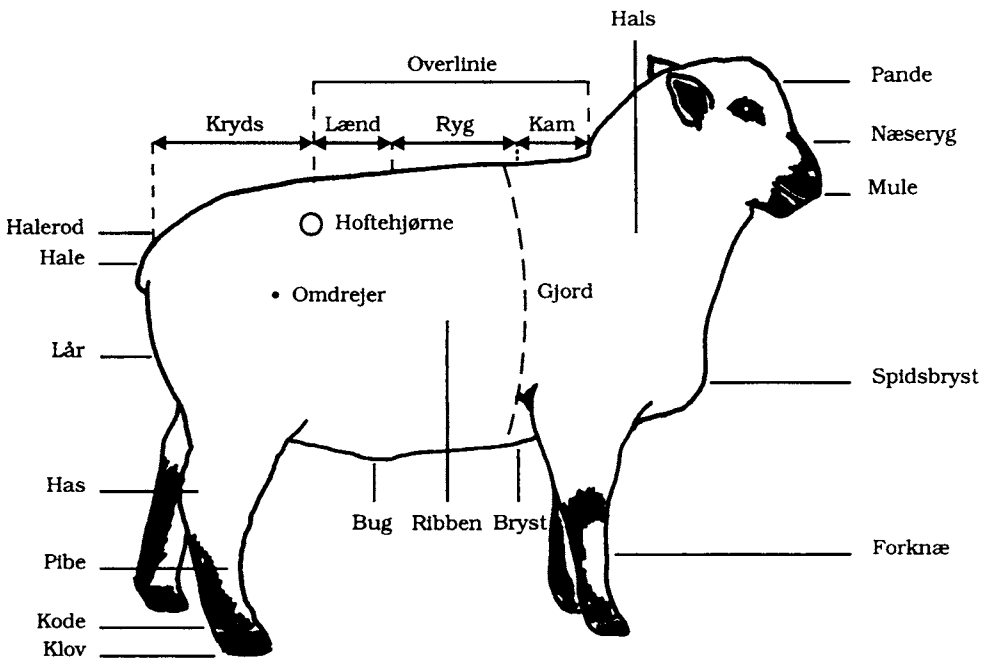


Lineær kåring af Får



Lineær kåring af får

Denne udgave af „Lineær kåring af får” er tænkt som en vejledning til brugerne af den lineære kåring. Lineær kåring af fårenes eksteriør blev indført i 1994 og fra 1996 indgår data i beregningen af fårenes eksteriørmæssige avlsværdi, - det såkaldte E-indeks.

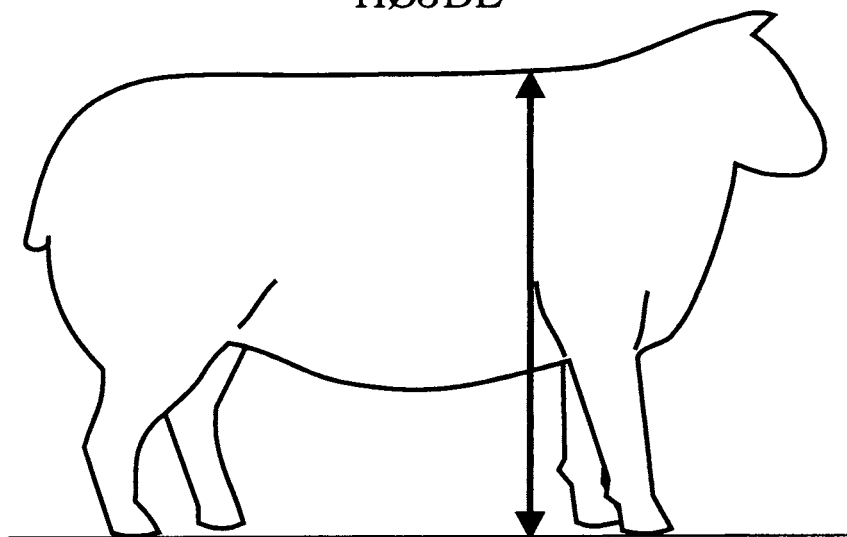
Ved den lineære kåring bedømmes fårets eksteriør på en skala fra 1 til 7. På side 12 er der vist et kåringsskema. Kåringen indledes med at måle fårets *højde* og *længde*, samt at vurdere fårets *huld* (se pjecen: **Vurder fårenes huld**). Ved den følgende kåring inddeles fårets krop *i forpart, ryg, kryds, køller* og *lemmer*, der hver vurderes ved en karakter til flere del-egenskaber. Derudover vurderes fåret som *type*.

Karaktererne sættes i forhold til avlsmålet for den pågældende race ved beregningen af den samlede karakter for hver egenskab eller kropsdel (f.eks. ryg). Karaktererne fra den nye lineære kåring (1-7) omregnes til det eksteriørtal (max. 25) som fremgår af hovedbogsbladet. På side 11 gennemgås denne omregning.

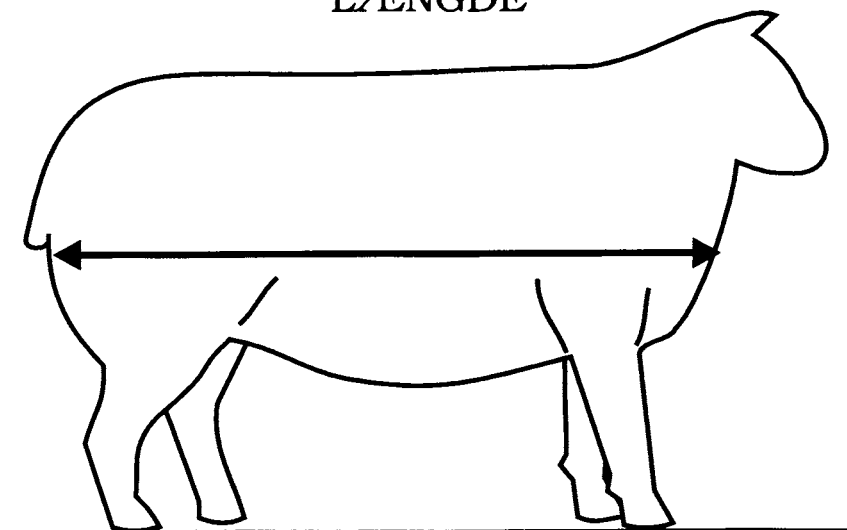
På de følgende sider er det skitseret hvad og hvor på fåret der måles og vurderes ved kåringen. Bagest findes et kåringsskema, og på side 6 og 7 en tabel med en række racers avlsmål udtrykt som kåringskarakterer, - også kaldet kåringsoptimum. Hvis du afkrydser din egen fåreraces kåringsoptimum i skemaet, er det hurtigt at sammenholde resultatet af årets kåringer i din besætning med racens avlsmål.

Mål

HØJDE

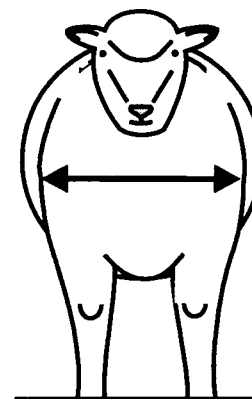


LÆNGDE

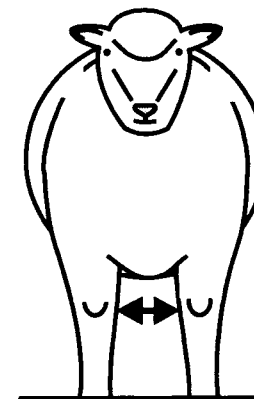


Forpart

BREDDE

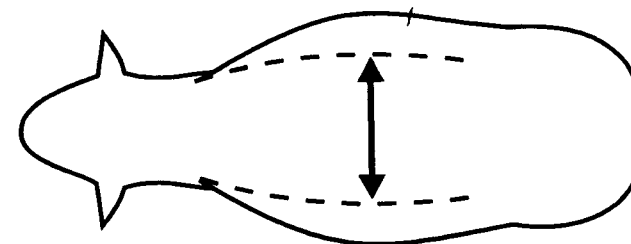


FORSTILLING

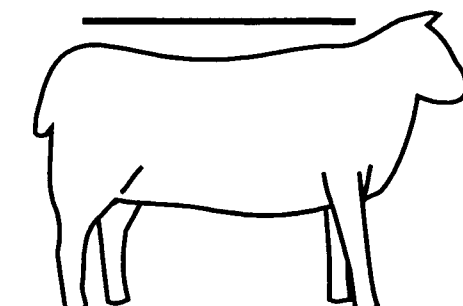


Ryg

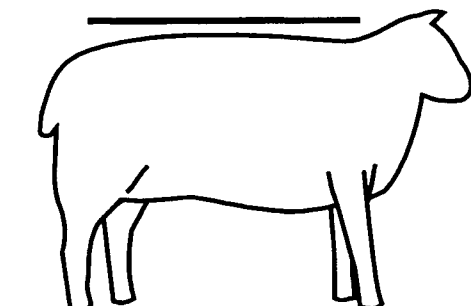
BREDDE



OVERLINIE



Vigende



Stram

Racernes optimum

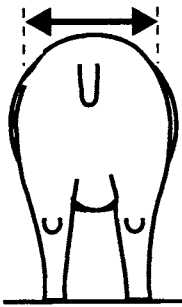
	Oxforddown		Shropshire		Leicester		Texel		Marsk		Dorset		Suffolk		Såne		Rygja		Gotl. Pels		Islandsk	
	Karakter	Vægt%	Karakter	Vægt%	Karakter	Vægt%	Karakter	Vægt%	Karakter	Vægt%	Karakter	Vægt%	Karakter	Vægt%	Karakter	Vægt%	Karakter	Vægt%	Karakter	Vægt%	Karakter	Vægt%
Forpart		10		10		10		10		10		10		10		10		10		10		10
Bredde	6	50	6	50	6	50	6	50	5	50	6	50	6	50	5	50	5	50	5	50	4	50
Forstilling	6	50	6	50	6	50	6	50	5	50	6	50	6	50	5	50	5	50	5	50	4	50
Ryg		20		20		20		20		20		20		20		20		20		20		20
Bredde	7	40	7	60	7	40	7	50	7	40	7	40	7	40	7	40	7	40	5	40	7	40
Overlinie	4	40	4	20	4	40	4	30	4	40	4	40	4	40	4	40	4	40	5	40	4	40
Afvigelse		20		20		20		20		20		20		20		20		20		20		20
Kryds		20		20		20		20		20		20		20		20		20		20		20
Bredde	7	25	7	20	7	25	7	25	7	25	7	25	7	25	7	25	7	25	5	25	7	25
Form, siden	6	20	6	20	6	20	6	20	7	20	7	20	6	20	7	20	7	20	2	20	2	20
Længde, side	7	25	6	20	7	25	7	25	7	25	7	25	6	25	7	25	7	25	6	25	7	25
Form, ovenfra	7	20	6	20	7	20	6	20	7	20	7	20	7	20	7	20	7	20	4	20	4	20
Afvigelse		10		20		10		10		10		10		10		10		10		10		10
Køller		30		30		30		30		30		30		30		30		30		30		30
Bredde, bag	7	30	7	30	7	40	7	40	6	40	7	40	7	40	7	40	7	40	6	40	7	40
Bredde, side	7	30	7	30	7	30	7	30	6	30	7	30	7	30	7	30	7	30	6	30	7	30
Dybde	7	40	7	40	7	30	7	30	7	30	7	30	7	30	7	30	7	30	6	30	7	30
Lemmer		15		15		15		15		15		15		15		15		15		15		15
Skridtlængde	7	25	5	30	7	25	6	15	7	25	7	25	5	25	7	25	7	25	6	25	7	25
Hasebøjning	5	25	5	30	5	25	5	30	5	25	5	25	4	25	5	25	5	25	5	25	5	25
Koder	6	25	6	30	6	25	6	30	6	25	6	25	4	25	6	25	6	25	6	25	6	25
Afvigelse		25		10		25		25		25		25		25		25		25		25		25
Type		5		5		5		5		5		5		5		5		5		5		5
Harmoni	7	20	7	10	7	30	7	30	7	40	7	30	7	30	7	30	7	30	7	20	7	20
Hoved	3	30	3	40	3	30	3	30	5	25	3	30	3	40	3	40	3	40	3	40	4	40
Tandstilling	4	10	4	0	5	10	4	20	4	5	4	10	4	0	4	0	4	0	4	0	4	0
Uld	4	10	1	0	3	0	1	0	1	0	1	0	1	0	1	0	1	0	1	20	1	20
Uld, hoved	3	10	3	30	2	10	1	0	6	10	2	10	1	10	1	10	1	10	1	0	1	0
Afvigelse		20		20		20		20		20		20		20		20		20		20		20

Rettet version den 01.10.98

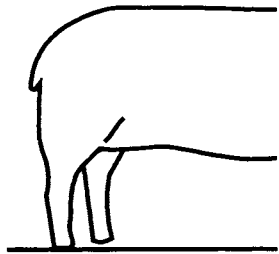
Rettet version den 01.11.99

Kryds

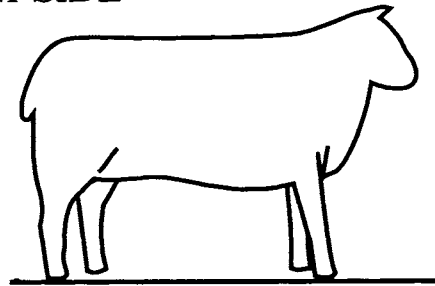
BREDDE



FORM SIDE

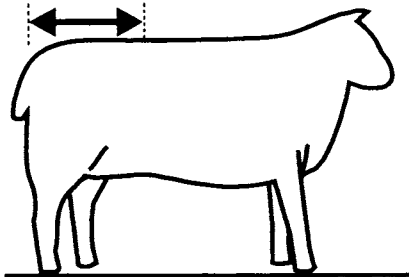


Hældende

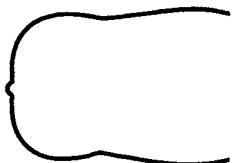


Lige

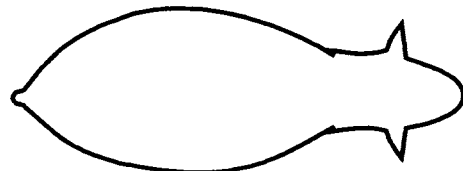
LÆNGDE, SIDE



FORM OVENFRA



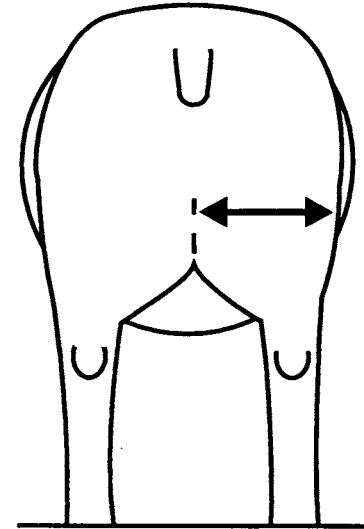
Firesidet



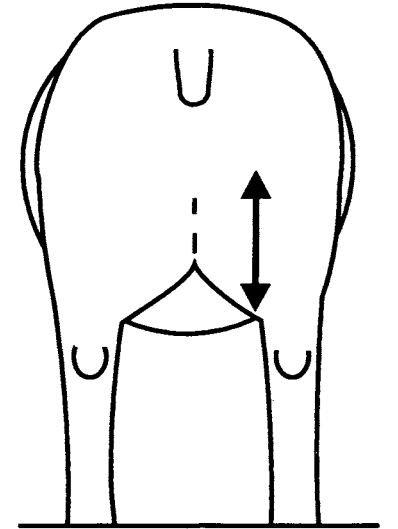
Tilspidset

Køller

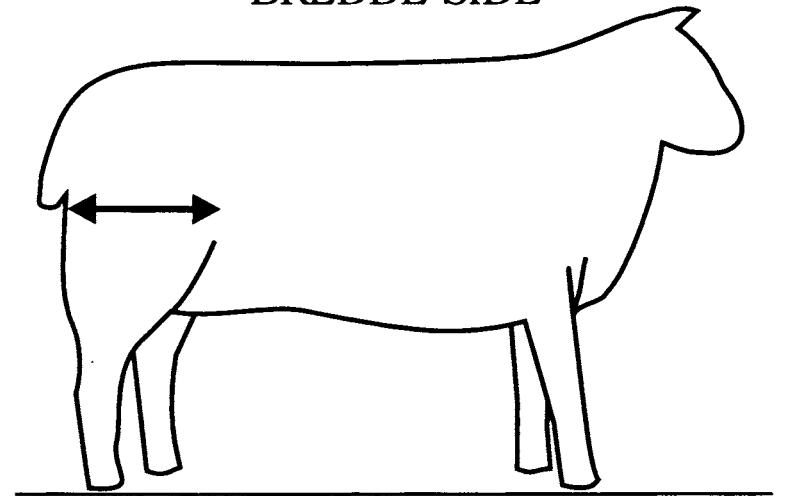
BREDDE BAGFRA



DYBDE BAGFRA

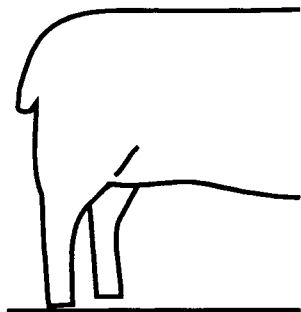


BREDDE SIDE

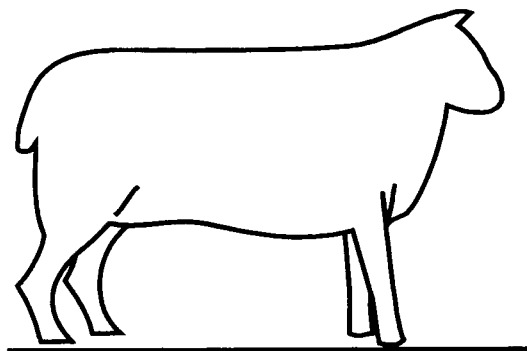


Lemmer

HASEBØJNING

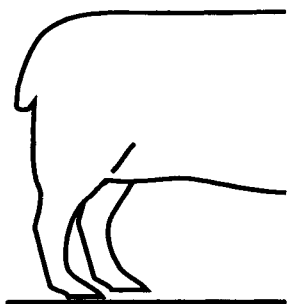


Ret

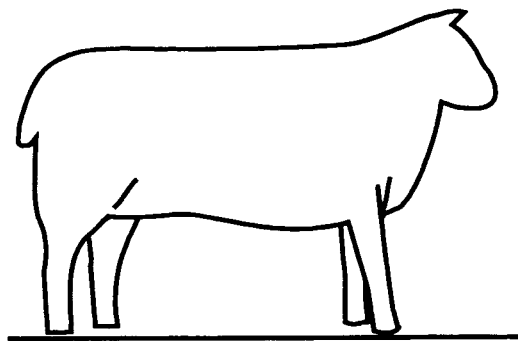


Kroget

KODER



Bløde



Stejle

Kommentarer og forklaring til kåringskema.

Huld bedømmes på en skala fra 1-5, hvor 1 er meget mager og 5 er meget fed. Højde og længde er målt i cm.

Hver af de 6 egenskaber: Forpart, ryg, kryds, køller, lemmer og type, bedømmes med en kåringskarakter mellem 1 og 7. Ud fra de afgivne kåringskarakterer sat i forhold til racens optimum, beregnes der et eksteriørtal for den enkelte egenskab.

Som et eksempel beregnes eksteriørtallet på Forpart på følgende måde.

Forpart		Eksteriørtal max. 25
Bredde	$7-(6-5) = 6 \times 50\% = 3,0$	
Forstilling	$7-(5-3) = 5 \times 50\% = 2,5$	
	$= 5,5$	« 20

Der kan maksimalt gives kåringskarakteren 7 for bredde, fra dette tal trækkes forskellen mellem den afgivne karakter og optimum for bredde. Er der i dette tilfælde givet karakteren 6 og optimum er sat til 5 foretages følgende regnestykke $7-(6-5)=6$. På samme måde omregnes karakteren for forstilling. Her er givet karakteren 3 og optimum er 5, resultatet for forstilling bliver da, $7-(5-3)=5$. De 2 delkarakterer vægtes nu ifølge den angivne vægtning. Bredde vægter 50 % og forpart vægter ligeledes 50 %.

Der foretages da følgende regnestykke, $6*0,50 + 5*0,50 = 5,5$. Da vi udtrykker eksteriørtal for forpart som et helt tal hvor maksimum er 25, skal 5,5 omregnes på følgende måde. Den maximale karakter er 7, svarende til 25. 5,5 omregnet giver således, $5,5/7*25 = 19,6$, hvilket afrundet giver det endelige eksteriørtal 20 for forpart. På samme måde beregnes eksteriørtallet for de andre egenskaber. Afvigelsen beregnes på følgende måde. Nul afvigelser svarer til karakteren 7, for hver afvigelse fratrækkes karakteren 1.

Identifikation

Ejer CHR/bes.nr.*

CKR-dyrnr.:

-

Mål

Højde

Længde

Huld

Kåring

Dommer

Dato

Egenskab

Kåringsskala

		1	2	3	4	5	6	7	
Forpart									
Bredde	smal								bred
Forstilling	snæver								vid
Ryg									
Bredde	smal								bred
Overlinie	vigende								stram
Kryds									
Bredde	smalt								bredt
Form, siden	hældende								lige
Længde, side	kort								langt
Form, ovenfra	tilspidset								firesidet
Køller									
Bredde, bag	flade								brede
Bredde, side	smalle								brede
Dybde	korte								dybe
Lemmer									
Skridtlængde	kort								lang
Hasebøjning	ret								kroget
Koder	bløde								stjele
Type									
Harmoni	uharmoni.								harmoni.
Hoved	smalt								bredt
Tandstilling	underbid								overbid
Uld	finfibret								grov
Uld, hoved	ingen								udbredt

Afvigelser (Noteret med antal)

Ryg

 Høj kam
 Ujævn ryg
 Indsnævret gjord

Type

 Lys mule
 Sorte pletter
 Rød uld
 Halshud
 Lys farve
 Mørk farve

Kryds

Fedtpude

Lemmer

 Skæve klove
 Fine lemmer