



Grovfoder-ekskursion  
16. juni 2010





# Indholdsfortegnelse

Tag med på ekskursion den 16. juni.....	3
Invitation til SFG's grovfoder-ekskursion .....	4
Program for ekskursion og årsmøde 2010.....	5
Kort over egnen .....	8
Husk smittebeskyttelse .....	9
Sang .....	10
Mærke til bilen .....	11
I/S Kappel, besøg 1 .....	13
Sejersbøl I/S, besøg 2 .....	19

## Tag med på ekskursion den 16. juni

I/S Kappel	Sejersbøl I/S
<ul style="list-style-type: none"><li>• Se kombinationer af kemisk bekæmpelse og radrensning i majs.</li><li>• Hvordan bærer de sig af med at komme over 800 tons mælk pr. robot?</li><li>• Hvordan kan de både lave renavl og krydsning i besætningen?</li><li>• Hvordan kan de spare på protein i foderet, uden at det koster mælk?</li><li>• Se nyt system til dækning af ensilage. Kan du i fremtiden bare sige "silo dæk dig"?</li><li>• Er GPS og videoteknik de nye "midler" mod ukrudt i majs?</li><li>• Har Kristoffer fået en "pusher"? Er de skæve dage i Thy tilbage?</li></ul>	<ul style="list-style-type: none"><li>• Se årets største demonstration af udstyr til nedfældning af gylle.</li><li>• Oplev stort moderne staldanlæg, som "efterfølger" et 3.000 år gammelt langhus.</li><li>• Nyd synet af 600-700 køer på græs.</li><li>• Hvordan klarer de logistikken, når besætningen bliver på 800 køer?</li><li>• Kan de dyrke rødkløver, når der er over 1,7 DE?</li><li>• Kan en NIR-måler, der trækkes hen over marken, fortælle, hvor meget græs der er?</li><li>• Hvilke majssorter egner sig bedst til konventionelle og økologiske bedrifter?</li></ul>

**Kom, se, oplev, mærk, nyd  
og få svar!**

# Invitation til SFG's grovfoder- ekskursion



## Udflugt og årsmøde den 16. juni 2010

Specialudvalget for Foderproduktion og Græsmarksdrift afholder årsmøde og eks-kursion. Det giver gode mulighed for at se udviklingen i kvægbruget og rådgivningen i andre egne af landet. Ekskursionen er for:

- Medlemmer af Besøgsordningen
- Rådgivere i Dansk Landbrugsrådgivning og deres udvalg.
- Alle andre interesserede er velkomne, men skal først indmelde sig som passivt eller aktivt medlem af Besøgsordningen.

Et medlemskab pr. bedrift/virksomhed medfører, at de ansatte kan deltage.

### Tilmelding er påkrævet. I år er der kun elektronisk tilmelding.

På en af de næste sider finder du et bilmærke, som du bedes klippe ud og sætte i bagruden, så det tydeligt frem-går, hvem der kører med i bil-kortegen.

Når du har tilmeldt dig, **SKAL** du ud-skrive bekræftelsen og medbringe den på ekskursionen som dokumentation på deltagelse. Den er også din spisebillet.

### Sådan tilmelder du dig:

Gå ind på  
[www.landbrugsinfo.dk/sfg](http://www.landbrugsinfo.dk/sfg)

Tilmelding senest den 11. juni.  
Tilmeldingen er bindende. Du vil modtage en faktura på det samle-de beløb.

Specialudvalget for Foderproduktion og Græsmarksdrift har overalt mødt velvilje og imødekommenhed under planlægningen af årsmødet og ekskursionen. Der er igen i år udsigt til et godt fagligt udbytte i form af demonstrationer og indlæg på turen.

På Specialudvalgets vegne

Steen Nørgaard Madsen  
formand

Rudolf Thøgersen  
turleder

Karsten A. Nielsen  
turleder

Den landsdækkende ekskursion er arrangeret af



VIDENCENTRET FOR LANDBRUG  
Kvæg



VIDENCENTRET FOR LANDBRUG  
Planteproduktion

En del af demonstrationsaktiviteterne er finansieret af

Det Europæiske Fællesskab og Fødevarerministeriet ved Direktoratet for FødevarerErhverv

# Program for ekskursion og årsmøde 2010

Kl. 08.45	<p>Lely Center Herrup serverer kaffe/the og rundstykker hos Charlotte og Kristoffer Kappel, Bjerregaardsvej 5, 7760 Hurup.</p> <p>Der er mange måder at komme til Hurup på. De vigtigste er:</p> <ul style="list-style-type: none"><li>• Fra Skive over Mors</li><li>• Fra syd over Thyholm</li><li>• Fra nord over Thisted</li><li>• Over Nessund ved Karlby (med færgen, kun afgang hver 20. minut). <b>OBS</b> vælges ofte af GPS systemer</li><li>• Kommer man fra Skive over Mors køres ad Vildsundvej 26 til Vildsundbroen, som bør passeres i moderat tempo (fartkontrol). I Thy forsættes lige ud ad Vildsundvej. Efter ca. 2,0 km vil du passere over Oddesundvej (11). Her svinger du til venstre og ned på Oddesundvej. Du køre mod syd ad Oddesundvej ca. 10 km. 2 km før Hurup drejes til venstre ad "Landevejen". Efter ca. 1,0 km drejes igen mod venstre ad Bjerregaardsvej, og du vil komme frem til Hyldgaard på venstre hånd efter ca.1 km.</li><li>• Fra Struer køres ad Oddesundvej over Oddesund ad Hovedvejen og Oddesundvej (11). Efter ca. 35 km, ca. 2 km nord for Hurup drejes af til højre ad "Landvejen". Efter ca. 1,0 km drejes igen mod venstre ad Bjerregaardsvej, og du vil komme frem til Hyldgaard på venstre hånd efter ca.1 km.</li><li>• Kommer man fra nord over Thisted køres mod syd ad Oddesundvejen. Efter ca. 25 km og ca. 2 km før Hurup drej til venstre ad "Landevejen". Efter ca. 1,0 km drejes igen mod venstre ad Bjerregaardsvej, og du vil komme frem til Hyldgaard på venstre hånd efter ca.1 km.</li><li>• Den lumske rute med færgen over Nees Sund. Kommer man over Mors og køre på rute 26, kan man komme med færgen ved Nees Sund. I rundkørslen på rute 26 ved Nykøbing Mors drejes mod vest ad Nees Sundvej (545). Efter ca. 22 km kan du køre ombord på færgen ved Nees Sund. I Thy køre du af færgen og fortsætter ad Morsøvej. Efter ca. 3,5 km drejes til højre ad "Landevejen." Efter ca. 1,0 km drejes igen mod venstre ad Bjerregaardsvej og du vil komme frem til Hyldgaard på venstre hånd efter ca.1 km.</li><li>• Der parkeres efter anvisninger på stedet.</li></ul>
09.00	<p>Samling og morgensang hos Charlotte og Kristoffer Kappel. På bedriften er der fokus på:</p> <ul style="list-style-type: none"><li>• Effektiv og økonomisk mælkeproduktion</li><li>• Proteinforsyning og brug af KvægNøglen</li></ul>

	<ul style="list-style-type: none"> <li>• Kombination af renavl og krydsning</li> <li>• Demonstration af Lely Juno feed pusher</li> <li>• Demonstration af nyt system til dækning af ensilage.</li> <li>• Kvalitet og økonomi i ensilering.</li> <li>• Demonstration af kemisk- og mekanisk ukrudtsbekæmpelse i majs.</li> <li>• Brug af GPS og videoteknik i en majsmark.</li> </ul>
Kl. 11.35	<p>Vi kører samlet til Sejersbøl I/S på Vestermark v/Jørgen, Erik, Jakob og Kristian Sejersbøl.</p> <p>Der drejes til højre ind på "Landevejen". Efter 1,0 km drejes til højre ad Oddesundvej (11). Fortsæt 21.0 km og sving til venstre ind på Næstrupvej. Efter 0,7 km drejes til højre ad Hvidhøjvej og efter ca. 2 km ses gården Vestermark på venstre hånd.</p> <ul style="list-style-type: none"> <li>• Der parkeres efter anvisning på stedet.</li> </ul>
Kl. 12.00	<p>Vi spiser frokost hos Sejersbøl I/S på Vestermark. Medbring evt. en klapstol. Menu: sandwich ad libitum og en sodavand eller en øl. Vand ad libitum. Pris 120 kr. HUSK TILMELDING (se side 4).</p>
Kl. 12.30	<p>Årsmøde med valg til Specialudvalget for Foderproduktion og Græsmarksdrift.</p> <p><b>DAGSORDEN:</b></p> <ol style="list-style-type: none"> <li>1. Formandens beretning.</li> <li>2. Valg af et medlem til Specialudvalget. På valg er Steen Nørgaard Madsen, Sorningvej 77, 8600 Silkeborg, som modtager genvalg. Valgbarhed: Medlemmer af Specialudvalgets besøgsordning bosiddende nord for hovedvej A15 eller på Sjælland. Valgret: En stemme pr. bedrift, som er aktivt medlem af besøgsordningen under Specialudvalget (stemmeseddel er vedlagt til medlemmer af besøgsordningen). Husk at medbringe den.</li> <li>3. Eventuelt.</li> </ol>
Kl. 12.45	<p>Deltagerne inddeles i 3 grupper, som går ud til de forskellige demonstrationer og indlæg. Grupperne cirkulerer efterfølgende efter et nøje planlagt program, således at alle har mulighed for at få fuldt udbytte af indlæggene og demonstrationerne.</p> <p>På bedriften er der fokus på:</p> <ul style="list-style-type: none"> <li>• Nedfældning af gylle i græs. Demonstration af forskellige typer nedfældere og typer af skær. Maskinerne kan ses og gennemgås.</li> <li>• Majstyper til brug på økologiske bedrifter</li> <li>• Fremvisning af udvalgte kløvergræsblandinger og rødkløver til konventionel og økologisk brug</li> </ul>

	<ul style="list-style-type: none"> <li>• Afgræsning med en besætning på 600-700 køer og måling af græstilbuddet med NIR</li> <li>• Logistik i stalden vedrørende dyr, afgræsning og foder</li> <li>• Fodring med rødkløver</li> <li>• Økonomi i høj selvforsyning med foder</li> </ul>
Kl. 14.00	DLG serverer kaffe/the/øl/sodavand og kage hos Sejersbøl I/S. Vand ad libitum.
Kl. 16.25	Forventet afslutning

# Kort over egnen





## Husk smittebeskyttelse

Besøg i kvægbesætninger kan udgøre en smitterisiko både for de besætninger, du besøger og for din egen besætning. Derfor er det vigtigt, at vi alle følger nogle få og enkle forholdsregler for at minimere smitterisikoen mest muligt:

- Gå ikke ind i din egen stald i det tøj eller fodtøj, som du bruger ved besøget.
- Sørg for rent fodtøj.
- Brug overtrækstøj ved besøg i stalde og siloanlæg.
- Brug kun den staldindgang, hvor der udleveres overtrækstøj.
- Gå ikke ind i staldafsnit, der er lukket af.
- Lad være med at røre dyrene.
- Desinficér hænder ved udgang fra staldene.
- Skift tøj ved hjemkomst, inden du går ud i din egen stald.

Overtrækstøj udleveres ved staldindgangen, og der vil være faciliteter til desinfektion af hænder ved udgang fra staldene.

# Sang

Forsanger: Birte Aarup

Melodi: Povl Hamburger - Tekst: Erik Bertelsen

Blæsten går frisk over Limfjordens vande,  
rusker dem op til vågen flugt,  
jager dem mellem de favnende strande,  
fylder med toner hver en bugt.  
og sømanden synger bag sit rat  
på krydstogt fra Nordsø til Kattegat.

Dagen står høj over Limfjordens vande,  
bredning og sund og krinklet vig!  
Sallingland, Thyland og andre lande  
hilser hverandre med mågeskrig.  
Og bonden går på sin agerjord  
med blikket forynget af luft og fjord.

Lyset slår blink over Limfjordens vande,  
tindrer og ler i et stridigt spil.  
Bølgerne kaster med flammende brande  
vikingedrømmenes hvide ild.  
Og ungdommen føler fjordens magt,  
en udvé fjernt over verden strakt.

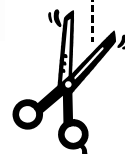
Længsel er saltet i Limfjordens vande.  
Her fik jeg fartens glød på kind,  
her blev med kølige stænk mod min pande  
viet til uro mit sejlarsind.  
Ja, Limfjord, jeg elsker dit blå humør  
i kuling fra Hals og til Harboør.



## Mærke til bilen

Tapes fast eller sættes i bagruden under vinduesvisker.

Denne bil kører  
med i følget til Grov-  
foder-ekskursion  
2010





# I/S Kappel - besøg 1



- Ejer:** I/S Kappel, Hyldgaard, Bjerregårdsvej 5, 7760 Hurup.  
Charlotte og Kristoffer Kappel  
Birte Aarup og Martin Kappel
- Ansatte:** 2 medhjælpere i stalden, en faglært og en elev.
- Rådgivning:** Rådgivning om planteavl, fodring og økonomi fra LandboThy.
- Areal:** Markplanen omfatter 211 ha, hvoraf 58 ha er forpagtet. Jordtypen er JB 5 til 7. Ingen markvanding.
- Historie:** Hyldgaard blev købt i fri handel af Kristoffers far Martin i 1994.  
2001: Kristoffer indgår i I/S med sin far, og der indsættes 2 stk. Lely-robotter.  
2003: Der bygges ny 6-rækket sengebåsestald til 310 køer. Der købes to nye Lely-robotter til at supplere de to Lely-robotter fra 2001, der flyttes over i den nye kostald.  
2009: Nye klovvaskere i robotterne.
- Nudrift:** Konventionel malkekvægbedrift, hvor der er fokus på en effektiv mælkeproduktion og høj sundhed i besætningen. Besætningen består af en RDM-kernebesætning, hvor der desuden praktiseres rotationskrydsning. Der satses på en lav udskiftningsprocent, og målet er maks. 0,65 stk. år-sopdræt pr. årsko. Køerne malkes i 4 robotter og fodres på stald året rundt. Markdriften baseres på få afgrøder, hovedsageligt: majs, kløvergræs til slæt og vinterhvede.

Vision/ Forsat udvikling af bedriften med en moderat udvidelse af besætningen.  
 målsætning:

Uddrag af markplan og eksempler fra gødningsplanen						
Afgrøde	Ha	ton pr. ha gylle	I alt kg pr. ha			
			N	P	K	Mg
Kløvergræs, slæt, 11-30 % kl.	87,5	67	228	45	280	28
Kløvergræs, afgr, 11-30 % kl.	0,5	67	228	45	280	28
Grønkorn, vinterhvede	19,9	30	95	17	106	11
Efterafgrøden, slæt		27	116	22	139	14
Vedv. græs, afgr. + slæt	7,9		24	0	0	0
Rent. græs, afgr.	6,7		48	0	0	14
Rent. græs, slæt	2,0	65	299	43	268	26
Majshelsød	63,3	30	95	28	105	11
Vinterhvede	12,9	20	116	11	66	7
Vårhvede	6,8	20	68	11	66	7
Vårbyg	3,1	20	71	11	70	7
I alt	210,6					

#### Sortsvalg og mængder pr. ha

Kløvergræs, slæt	30 kg bl. 45
Majs	100.000 til 115.000 frø af sorterne Adept, NK-Bull og Atrium
Vinterhvede	170 kg Herford og Frument
Vårbyg	170 kg Quench

#### Besætning: SDM med opdræt.

Periode	Antal årskøer	Kg EKM	% fedt	% protein
Sidste 12 mdr.	316	10.770	4,05	3,46

Foderplan	Malkende køer
	FE/ko/dag
Kløvergræsensilage	4,9
Majsensilage	7,5
Hvedehalm	0,1
Rapskage	3,2
Roepiller	1,3
Mættet fedt	0,5
Urea	100
Robotblanding Optimal	5,0
I alt	22,5

### Tekniske hjælpemidler:

*Stald:* Kostald med 300 sengebåse, 3032 m<sup>2</sup>  
Opdræt med 230 sengebåse, 1750 m<sup>2</sup>  
Kalvestald, 300 m<sup>2</sup>  
4 Lely Astronaut A2 malkerobotter med selvdesignet klovvasker + én træningsboks  
1 Lely Juno feed pusher  
1 fuldfoderblander, BVL 36 m<sup>3</sup>  
Sutteautomater, Calvex  
Udmugning, spaltegulv med Mullerup linespil i kostalden  
Udmugning, gulv med LJM hydraulik anlæg i ungdyrstalden  
1 staldkat Advent 520 F  
1 teleskoplæsser, Redrock TH 280

*Mark:* 1 traktor, John Deere 7710, 200 HK

Markarbejdet udføres af KK markservice.

KK markservice ejes af Kasper Kappel, der er bror til Kristoffer.

#### *Opbevaringskapacitet:*

Ensilage 6.600 m<sup>3</sup> i plansiloer.

Kraftfoder 2 17 ton råvaresiloer og løslager på anden bedrift

Gylle 9.100 m<sup>3</sup> med soft top

<b>Tidsplan I/S Kappel</b>			
08.45	Opsamling. Lely Center Herrup serverer rundstykker og kaffe/the hos Charlotte og Kristoffer Kappel.		
09.00	Morgensang Åbning af ekskursionen Velkomst og introduktion til bedriften Slagplan for besøget – gruppeinddeling – formænd		
09.25	<b>Formænd Niels Lund og Karl Kr. Nielsen</b> Afgang med gruppen.	<b>Formænd Carl Ejnar Sørensen og Henrik Jespersen</b> Afgang med gruppen	<b>Formænd Chr. Lund og Mikael Norby-Lassen</b> Afgang med gruppen
09.30	<b>Tema: Majs</b> <ul style="list-style-type: none"> <li>• Alt om kemisk- og mekanisk ukrudtsbekæmpelse i majs</li> <li>• GPS og videoteknik i en majsmark</li> <li>• Majssorter til konventionelle bedrifter</li> <li>• Etablering af efterafgrøder i majs</li> </ul>	<b>Tema: Ensilering</b> <ul style="list-style-type: none"> <li>• Nyt system til dækning af ensilage, Kornet Cover Solutions</li> <li>• Omkostninger til ensilering</li> <li>• Kvalitetssikring af arbejdet fra mark til lager samt god logistik ved lagret</li> <li>• Korrekt snitlængde, indlægning, dækning og udtagning</li> </ul>	<b>Tema: Stald og fodring</b> <ul style="list-style-type: none"> <li>• Fokusområder i stalden</li> <li>• Spar penge på protein</li> <li>• Flyt bundlinjen opad med KvægNøglen</li> <li>• Kombikryds – en kombination af renavl og krydsning</li> <li>• Lely Juno feed pusher</li> <li>• Optimal udfodring til malkekøer</li> </ul>
10.10	<b>Tema: Stald og fodring</b> <ul style="list-style-type: none"> <li>• Fokusområder i stalden</li> <li>• Spar penge på protein</li> <li>• Flyt bundlinjen opad med KvægNøglen</li> <li>• Kombikryds – en kombination af renavl og krydsning</li> <li>• Lely Juno feed pusher</li> <li>• Optimal udfodring til malkekøer</li> </ul>	<b>Tema: Majs</b> <ul style="list-style-type: none"> <li>• Alt om kemisk- og mekanisk ukrudtsbekæmpelse i majs</li> <li>• GPS og videoteknik i en majsmark</li> <li>• Majssorter til konventionelle bedrifter</li> <li>• Etablering af efterafgrøder i majs</li> </ul>	<b>Tema: Ensilering</b> <ul style="list-style-type: none"> <li>• Nyt system til dækning af ensilage, Kornet Cover Solutions</li> <li>• Omkostninger til ensilering</li> <li>• Kvalitetssikring af arbejdet fra mark til lager samt god logistik ved lagret</li> <li>• Korrekt snitlængde, indlægning, dækning og udtagning</li> </ul>
10.50	<b>Tema: Ensilering</b> <ul style="list-style-type: none"> <li>• Nyt system til dækning af ensilage, Kornet Cover Solutions</li> <li>• Omkostninger til ensilering</li> <li>• Kvalitetssikring af arbejdet fra mark til lager samt god logistik ved lagret</li> <li>• Korrekt snitlængde, indlægning, dækning og udtagning</li> </ul>	<b>Tema: Stald og fodring</b> <ul style="list-style-type: none"> <li>• Fokusområder i stalden</li> <li>• Spar penge på protein</li> <li>• Flyt bundlinjen opad med KvægNøglen</li> <li>• Kombikryds – en kombination af renavl og krydsning</li> <li>• Lely Juno feed pusher</li> <li>• Optimal udfodring til malkekøer</li> </ul>	<b>Tema: Majs</b> <ul style="list-style-type: none"> <li>• Alt om kemisk- og mekanisk ukrudtsbekæmpelse i majs</li> <li>• GPS og videoteknik i en majsmark</li> <li>• Majssorter til konventionelle bedrifter</li> <li>• Etablering af efterafgrøder i majs</li> </ul>
11.30	Snusetid		
11.35	Der køres i samlet flok til Sejersbøl I/S		

Oversigtskort ved I/S Kappel, Hyldgaard



**Til notater:**

## Sejersbøl I/S - besøg 2



- Ejer:** Sejersbøl I/S, Hvidhøjvej 21, 7700 Thisted  
Bodil og Jørgen Sejersbøl  
Heidi og Erik Sejersbøl  
Helle og Jakob Sejersbøl  
Mette og Kristian Sejersbøl
- Ansatte:** I stalden: 1 fodermester, 1 kalveansvarlig, 1 foderblandemester og 3 medhjælpere.  
I marken: 2 medhjælpere.
- Rådgivning:** Almindelig mark- og kvægrådgivning fra LandboThy.  
Kristian Sejersbøl står for regnskabsføring og økonomistyring.  
Supplerende rådgivning vedr. fodring og afgræsning fra Økologisk Landsforening.  
Jakob er med i en landsdækkende ERFA-gruppe for større grovfoderproducenter.
- Areal:** Markplanen omfatter 908 ha, hvoraf 527 ha ejes. Ca. 100 ha er JB 7 og 8, resten er JB 4 til 6.

- Historie:** Gården Vestermark er købt i fri handel af Jørgens far i 1935. På dette tidspunkt var der 28 ha og en besætning på 16 køer.
- 1972: Køber Bodil og Jørgen gården Vestermark, der nu var på 35 ha, der blev udvidet til 80 ha
- 1995: Erik bliver medejer, og den første løsdriftsstald til 130 køer bygges. Gården Søvang på 26 ha og med en besætning på 40 køer købes.
- 1998: Starter omlægning til økologi, og besætningen udvides til 150 køer.
- 2003: Udvides stalden til 380 sengepladser.
- 2006: Køber Jakob nabogården Toftegaard på 190 ha og med plads til en produktion på 15.000 fedesvin og indtræder i ejerskabet
- 2008-09: Påbegyndes det nye staldanlæg med plads til 800 malkekøer. Kristian indtræder i ejerskabet.
- 2010: Naboejendommen Christianseje på 70 ha tilkøbes.
- Nudrift:** Økologisk kvægbedrift, hvor der satses på en rationel og enkel produktion med en høj selvforsyning med foder. Markdriften er baseret på kløvergræs til afgræsning og slæt, majs, vårbyg, havre og vinterhvede.
- Vision/  
målsætning:** Den overordnede målsætning for landbrugsbedriften er:
1. At vi kan have en god og balanceret hverdag som økologiske mælkeproducenter
  2. At vi kan have en tilfredsstillende økonomi med afsæt i at driften skal være rentabel for herigennem også altid at have tilstrækkelig likviditet til den løbende drift
  3. At den gode familiemæssige samarbejdsform omkring landbruget kan fortsætte
  4. At bedriften fortsat udvikles således at:
    - a. Den kan tiltrække og uddanne attraktive ansatte
    - b. At vi løbende forbedrer produktiviteten (både den tekniske, økonomiske og arbejdsmæssige produktivitet)
  5. At vi har en landbrugsdrift og forretningsmoral, som gør, at vore driftsmæssige og finansielle samarbejdspartnere fortsat vil levere os den absolutte bedste kategori af varer og øvrige ydelser.
  6. At vore driftsmæssige og finansielle samarbejdspartnere er stolte over at servicere os og over at sparre med os.

Uddrag af markplan og eksempler fra gødningsplanen						
Afgrøde	ha	ton pr. ha gylle	I alt kg pr. ha			
			N	P	K	Mg
Kløvergræs, afgræsning + slæt	112,9	22 *)	95	20	165	13
Kløvergræs, slæt	242,9	32 *)	137	29	216	19
Vedv. græs og rent græs	40,5	15	15	14	80	8
Lucerne	2,7	*)				
Grønkorn, vårsæd	6,6	10	43	9	54	5
- efterslæt		12	52	11	64	5
Majshelsæd	85,1	15	65	14	80	8
Helsæd, vårbyg/ærter	94,4	9 t stg. 12 t g.	56 44	14 12	100 28	1 5
Vinterhvede	172,4	22	81	21	52	9
Vinterrug	20,3	22	81	21	52	9
Vårbyg	57,4	15	65	14	80	8
Havre	32,8	15	65	14	80	8
Markært	39,9					
I alt	907,9					

\*) = 250 kg vinasse pr. ha for at få dækket behovet for kalium ved et højt udbyttensniveau.

Sortsvalg og mængder pr. ha	
Kløvergræs, slæt	26 kg, bl. Ø45
Kløvergræs til afgr. og slæt	26 kg, bl. Ø22
Nyt udl. af kløvergræs, afgr. og slæt	26 kg, bl. Ø20
Græs	15 kg, sildig alm. rajgræs, Borvi (D)
Lucerne	30 kg, Daisy
Majs	120.000 frø, Treasure, Paddy og Chavox
Helsæd, vårbyg/ærter	35 kg, Simba +155 kg, Javelo
Vinterhvede	200 kg, Frument
Vinterrug	120 kg Visello (hybrid)
Vårbyg	170 kg, Varberg, Simba
Havre	170 kg, Flämingsprofi
Markært	190 kg, Attika (65 pl. pr. m <sup>2</sup> )
Olieræddike	Adagio

Besætning: Dansk Rødbroget Holstein og Dansk Holstein				
Periode	Antal årskøer	kg EKM	% fedt	% protein
Sidste 12 mdr.	541	9.026	4,30	3,36

Foderplan	Sommer	Vinter
	FE/ko/dag	
Afgræsning	6,0	
Kløvergræsensilage	2,6	9,6
Majsensilage	2,0	1,3
Bygærteensilage	2,0	1,7
Rug, havre, hvede	5,0	5,0
Rapskage	1,1	1,1
Sojakage	0,6	0,6
Naturko B-100 majs	2,3	2,3
Malkende køer, i alt	21,6	21,6



## Tekniske hjælpemidler:

### *Stald:*

Malkeanlæg De Laval Blue Diamond, 2 x 40, side-by-side  
4 DeLaval skraberrobotter  
2 Triolet fuldfodervogne, 24 og 30 m<sup>3</sup>  
2 minilæssere, Weidemann  
Automatisk Mullerup strøanlæg i kælvningsafdeling  
Jydeland strømaskine  
Sand i sengebåse i nykælverafdeling og goldkoafdeling  
Linespil under spalter i nykælverafdeling og goldkoafdeling  
2 gummigeder, Volvo L90

### *Mark:*

1 traktor, John Deere 8530, 350 HK  
1 traktor, John Deere 7920, 250 HK  
1 traktor, John Deere 4755, 250 HK  
1 traktor, John Deere 3650, 130 HK  
1 traktor, New Holland 8870, 275 HK  
1 traktor, New Holland 8560, 220 HK  
1 traktor, Volvo 2650, 175 HK  
2 plove, Kuhn, 5-furet og 8-furet  
1 Dalbo, Såbedsharve, 10m  
1 spaderulle, Hankmo, 6,4 m  
1 Dyna-drive, 4,0 m  
1 såmaskine, Kuhn Speedliener Combi, 6 m  
(gødningsudstyret anvendes til såning af dæksæd og såmaskinen til såning af kløvergræs, dvs. at såbedet tilberedes, dæksæd og kløvergræs etableres i én arbejds-gang).  
1 økostrigle, CMN, 20 m  
1 cambridgetromle, 6,3 m, (60 cm ringe)  
2 gyllevogne, AP/Samson, 20 t  
1 buffertank til gylle, 108.000 l  
1 sortjordsnedfælder, 7,5 m  
1 rendegraver, New Holland LB 115  
1 mejetærsker, New Holland TX 66, 24"  
1 rundballepresser, New Holland 750

### *Græsmarksudstyr:*

1 græsmarkstromle, Dalbo greenline, 8,3 m  
1 skårlæggersæt, Kuhn, 8,8 m  
1 rotorrive, Kuhn 9331, 10 m  
1 snittevogn, Schuitemaker 2085, 45 m<sup>3</sup>  
1 finsnitter, New Holland, FX 40  
2 frakørselsvogne med bundkæder, BS-vogne, 45 m<sup>3</sup>

---

Der anvendes maskinstation til:  
såning af majs og nedfældning af gylle i græs.

---

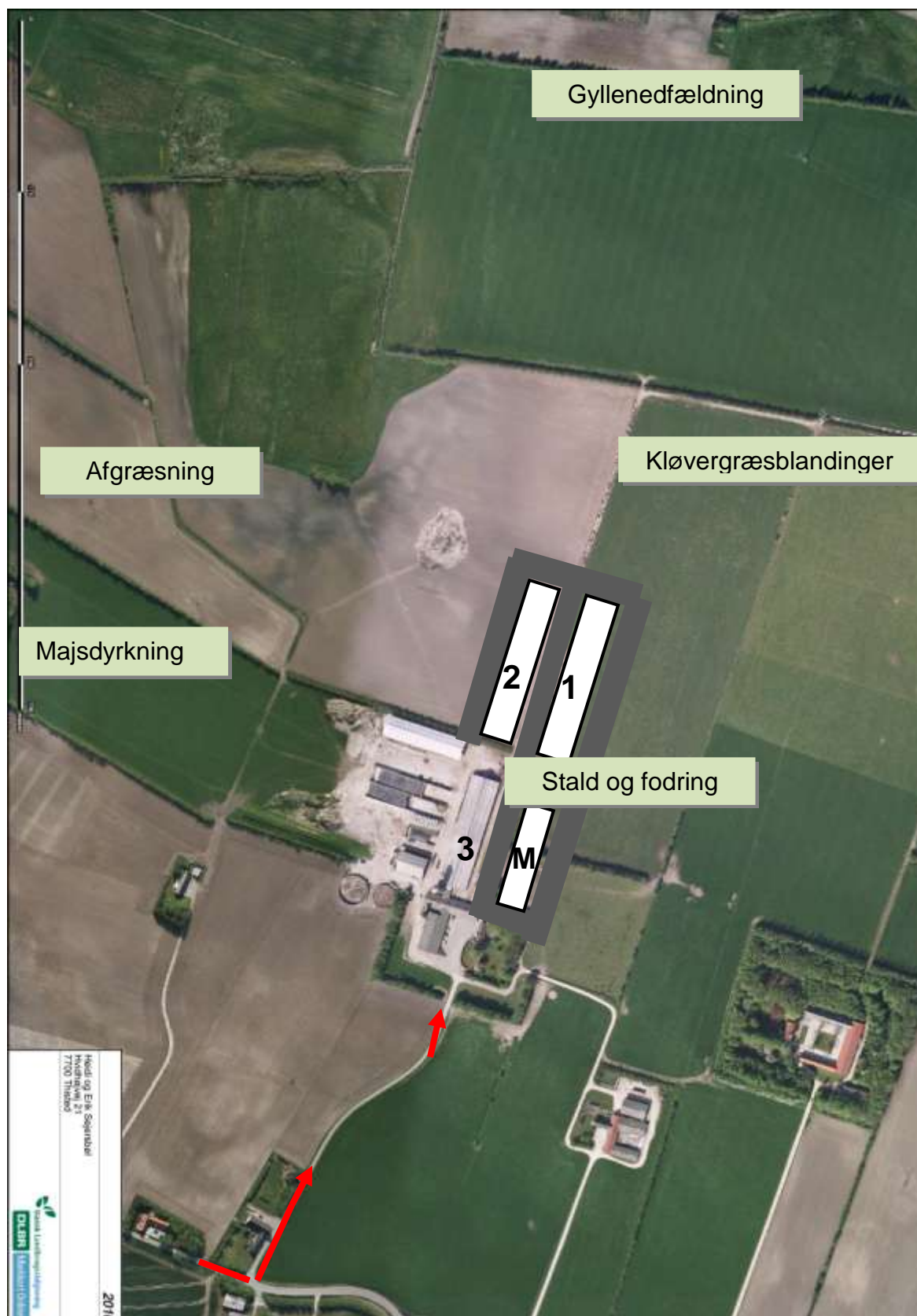
---

*Opbevaringskapacitet:*

Ensilage	6 plansiloer, 21.930 m <sup>3</sup>
Korn	1.500 ton i gastæt silo.
Kraftfoder	3 stk. plansiloer til råvarer
Gylle	11 gylletanke, 29.000 m <sup>3</sup> .

<b>Tidsplan Sejersbøl I/S</b>			
12.00	Frokost på plænerne ved stalden eller i foderladen.		
12:30	Årsmøde og valg i Specialudvalget. Indsamling af stemmesedler.		
12.40	Genåbning af ekskursionen. Velkomst og introduktion til bedriften. Slagplan for besøget – gruppeinddeling - formænd		
12. 50	<b>Formænd</b> <b>Chr. Lund og Karl Kr. Nielsen</b> Afgang med gruppen	<b>Formænd</b> <b>Henrik Jespersen og Carl Ejnar Sørensen</b> Afgang med gruppen	<b>Formænd</b> <b>Nikolaj Norby-Lassen og Niels Lund</b> Afgang med gruppen
13.00	<b>Tema: Gyllenedfældning</b> <ul style="list-style-type: none"> <li>Hvilke typer skær er bedst?</li> <li>Status på faste kørespor i græs</li> <li>Agrometer, 12 m</li> <li>Samson, 8 m</li> <li>Samson, 16 m</li> <li>Harsø nedfælder 14,4 m</li> <li>Vredo</li> <li>Gøma/Duport</li> <li>Terra Gator</li> <li>SyreN-udlægger</li> </ul>	<b>Tema: Kløvergræs- og majs</b> <ul style="list-style-type: none"> <li>Etablering af dæksæd og kløvergræs</li> <li>Kløvegræsblandinger og rødkløver, konventionel og økologisk brug</li> <li>Planteanalyser</li> <li>Afgræsning og græstilbud</li> <li>Majssorter</li> </ul>	<b>Tema: Stald og fodring</b> <ul style="list-style-type: none"> <li>Fokusområder i stalden</li> <li>Logistik vedr. dyr, afgræsning og foder</li> <li>Dataopsamling fra fuld-foderblander og læssenøjagtighed</li> <li>Fodring med rødkløver</li> <li>Økonomi i høj selvforsyning med foder</li> </ul>
14.00	<b>Kaffe og kage</b>	<b>Kaffe og kage</b>	<b>Kaffe og kage</b>
14.20	<b>Tema: Kløvergræs- og majs</b> <ul style="list-style-type: none"> <li>Etablering af dæksæd og kløvergræs</li> <li>Kløvegræsblandinger og rødkløver, konventionel og økologisk brug</li> <li>Planteanalyser</li> <li>Afgræsning og græstilbud</li> <li>Majssorter</li> </ul>	<b>Tema: Stald og fodring</b> <ul style="list-style-type: none"> <li>Fokusområder i stalden</li> <li>Logistik vedr. dyr, afgræsning og foder</li> <li>Dataopsamling fra fuld-foderblander og læssenøjagtighed</li> <li>Fodring med rødkløver</li> <li>Økonomi i høj selvforsyning med foder</li> </ul>	<b>Tema: Gyllenedfældning</b> <ul style="list-style-type: none"> <li>Hvilke typer skær er bedst?</li> <li>Status på faste kørespor i græs</li> <li>Agrometer, 12 m</li> <li>Samson, 8 m</li> <li>Samson, 16 m</li> <li>Harsø nedfælder</li> <li>Vredo</li> <li>Gøma/Duport</li> <li>Terra Gator</li> <li>SyreN-udlægger</li> </ul>
15.20	<b>Tema: Stald og fodring</b> <ul style="list-style-type: none"> <li>Fokusområder i stalden</li> <li>Logistik vedr. dyr, afgræsning og foder</li> <li>Dataopsamling fra fuld-foderblander og læssenøjagtighed</li> <li>Fodring med rødkløver</li> <li>Økonomi i høj selvforsyning med foder</li> </ul>	<b>Tema: Gyllenedfældning</b> <ul style="list-style-type: none"> <li>Hvilke typer skær er bedst?</li> <li>Status på faste kørespor i græs</li> <li>Agrometer, 12 m</li> <li>Samson, 8 m</li> <li>Samson, 16 m</li> <li>Harsø nedfælder</li> <li>Vredo</li> <li>Gøma/Duport</li> <li>Terra Gator</li> <li>SyreN-udlægger</li> </ul>	<b>Tema: Kløvergræs- og majs</b> <ul style="list-style-type: none"> <li>Etablering af dæksæd og kløvergræs</li> <li>Kløvegræsblandinger og rødkløver, konventionel og økologisk brug</li> <li>Planteanalyser</li> <li>Afgræsning og græstilbud</li> <li>Majssorter</li> </ul>
16.25	Forventet afslutning		

## Oversigtskort ved Sejersbøl I/S, Vestermark



M: Malkecenter, Stald 1: Goldkøer, kælvningsafdeling og nykælvere, Stald 2: Højtydende køer, Stald 3: Lavtydende køer

**Til notater:**

