



FOTOS: SEGES

DEC 2018

## Faktaark

# DEN GODE MALKEPROCEDURE

En god malkning kræver god forberedelse af koen. Følg nedenstående punkter for at opnå en skånsom og hurtig malkning.

### FORBEREDELSE

Ved forberedelsen stimuleres pletterne, så koen lægger mælk ned. Der går mellem 60 og 120 sekunder fra koen er stimuleret, til hun er klar til at blive malket.

#### Ved 2 gange daglig malkning:

Det antal køer, som man forbereder ad gangen, skal passe med, at tiden fra man rører yveret første gang, til man sætter maskinen på, ligger på 60 til 90 sekunder.

#### Ved 3 gange daglig malkning:

Det antal køer, som man forbereder ad gangen, skal passe med, at tiden fra man rører yveret første gang, til man sætter maskinen på, ligger på 90 til 120 sekunder.

- Formalk med 3 stråler fra hver pat. Læg mærke til, om mælken er forandret

- Påfør skum. Det skal virke mindst et halvt minut. Skum er godt som prædyp. For at få den fulde effekt, så vælg et produkt, der indeholder desinfektion, og som ikke er blandet op med vand
- Tør pletterne af med en tør klud  
Brug ét hjørne af kluden til hver pat  
Husk også at tørre pattespidserne af

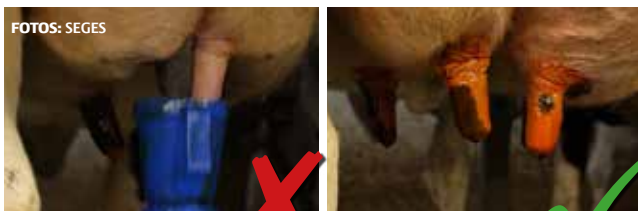
### MALKEMASKINEN SÆTTES PÅ

- Sæt maskinen på med mindst muligt luft-indslip
- Ret slangestyret til, så maskinen hænger rigtigt under yveret

### PÅFØR PATTEDYD

- Sørg for, at hele patten er dækket af pattedyd
- Hvis bagpatterne sidder helt tæt sammen, kan man ikke dyppe begge bagpatter samtidigt. Dyp én pat ad gangen

FOTOS: SEGES



## SCAN KODEN, SE FILMEN OG LÆR MERE



Den gode malkeprocedure  
– malkestald



Den gode malkeprocedure  
– malkekarrusel

Find filmene med engelske undertekster på [seges.tv](http://seges.tv) > Kvæg > English

Den Europæiske Landbrugsfond for Udvikling af Landdistrikterne:  
Danmark og Europa investerer i landdistrikterne

 Miljø- og Fødevarerministeriet  
Landbrugsstyrelsen

  
Den Europæiske Landbrugsfond  
for Udvikling af Landdistrikterne

LDP 2020  


Se EU-Kommissionen, Den Europæiske Landbrugsfond for Udvikling af Landdistrikterne

 SEGES