

FORSLAG TIL OPTIMERET SAMARBEJDE OM UDRULNING AF DE KOLLEKTIVE KVÆLSTOFVIRKEMIDLER

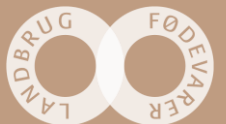
Præsentation af rapport fra national
arbejdsgruppe under Styregruppe for Kollektive
Virkemidler

Flemming Gertz, SEGES

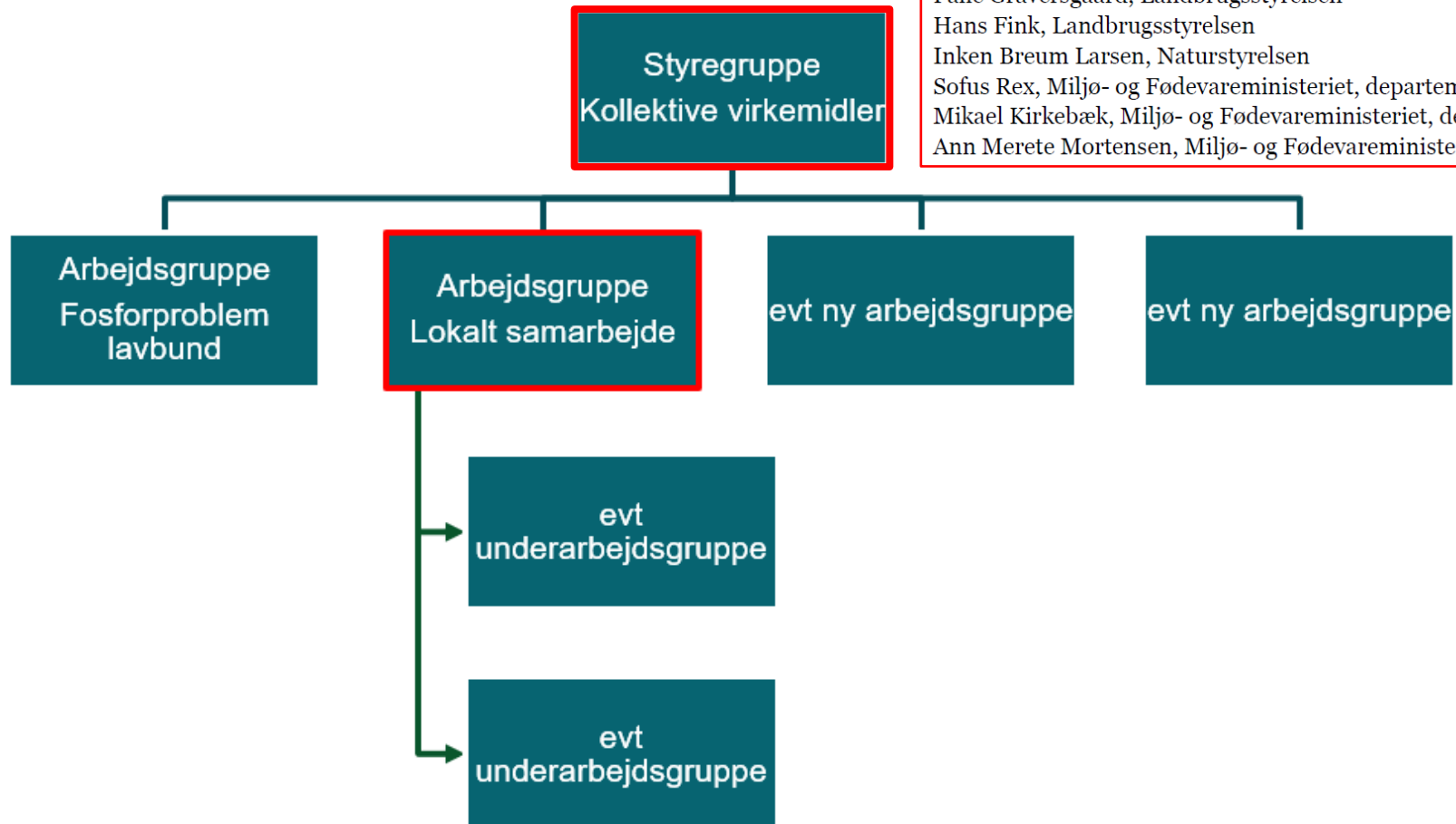
Vandmiljøkonference Munkebjerg, 1. sep. 2021

Promilleafgiftsfonden for landbrug

SEGES



Lars Kaalund, KL
Troels Garde Ramussen, KL
Erik Jørgensen, Landbrug & Fødevarer
Irene Asta Wiborg, SEGES
Flemming Gertz, SEGES
Bettina Jensen, Miljøstyrelsen
Lars Møller Christiansen, Miljøstyrelsen
Mette Hyldebrandt-Larsen, Landbrugsstyrelsen
Anni Hougaard Dalgas, Landbrugsstyrelsen
Palle Graversgaard, Landbrugsstyrelsen
Hans Fink, Landbrugsstyrelsen
Inken Breum Larsen, Naturstyrelsen
Sofus Rex, Miljø- og Fødevareministeriet, departementet (formand)
Mikael Kirkebæk, Miljø- og Fødevareministeriet, departementet
Ann Merete Mortensen, Miljø- og Fødevareministeriet, departementet



Arbejdsgruppe om lokal organisering af arbejdet med at gennemføre kollektive kvælstofvirkemidler

SEGES

Flemming Gertz, (formand for gruppen)

Simon Rosendahl Bjorholm

Mads Lægsgaard Madsen, (tilknyttet aug 2020 for at hjælpe med afrapportere arbejde, uddannet inden for social science)

Kommunale medarbejdere

Niels Erik Vedel, Limfjordsrådets Sekretariat,

Lene Moth, Ringkøbing-Skjern Kommune,

Jannik Seslef, Assens Kommune

Betina Stadager Cramer, Kolding Kommune

Christian Bruun Bundesen, Vejle Kommune

Oplandskonsulenter

Maria Pilgaard, Velas

Karen V. Thomasen, Sagro

Mikael Kirkhoff Samsøe, VKST

Repræsentant fra KL

Lars Kaalund

Repræsentant fra L&F

Erik Jørgensen,

Repræsentant fra Landbrugsstyrelsen

Anni Hougaard Dalgas, enheden EU & Erhverv

Emil Haahr Vibild, enheden EU & Erhverv,

Jesper Blaabjerg, Jordfordeling og Landbrugslov

Repræsentant fra Miljøstyrelsen

Karen Frænde Jensen

Pia Jørgensen

Repræsentant fra Naturstyrelsen

Annette Strøm Jacobsen

SEGES



Kommissorie for Arbejdsgruppe



Lokale
samarbejdsstrukturer
mellem kommune og
landbrug

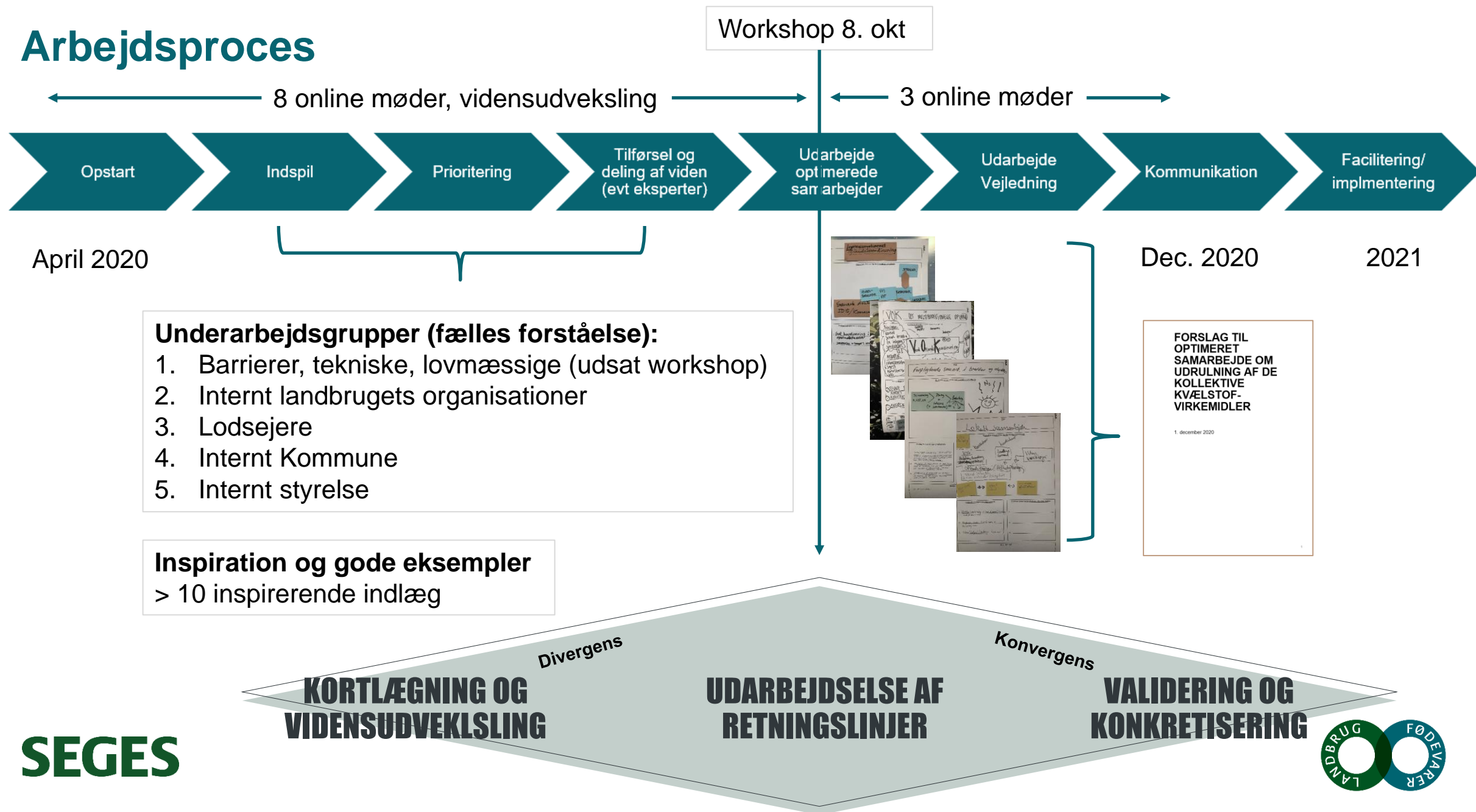


Optimering af
arbejdsgange mellem
forskellige aktører



Medvirke til **bedre fælles**
forståelse mellem
aktører

Arbejdsproces



Principper

FRIVILLIGHED

styrkelse af ejerskab
på tværs af alle aktører

SAMARBEJDE

både lokalt og mellem det
nationale, regionale og lokale
niveau

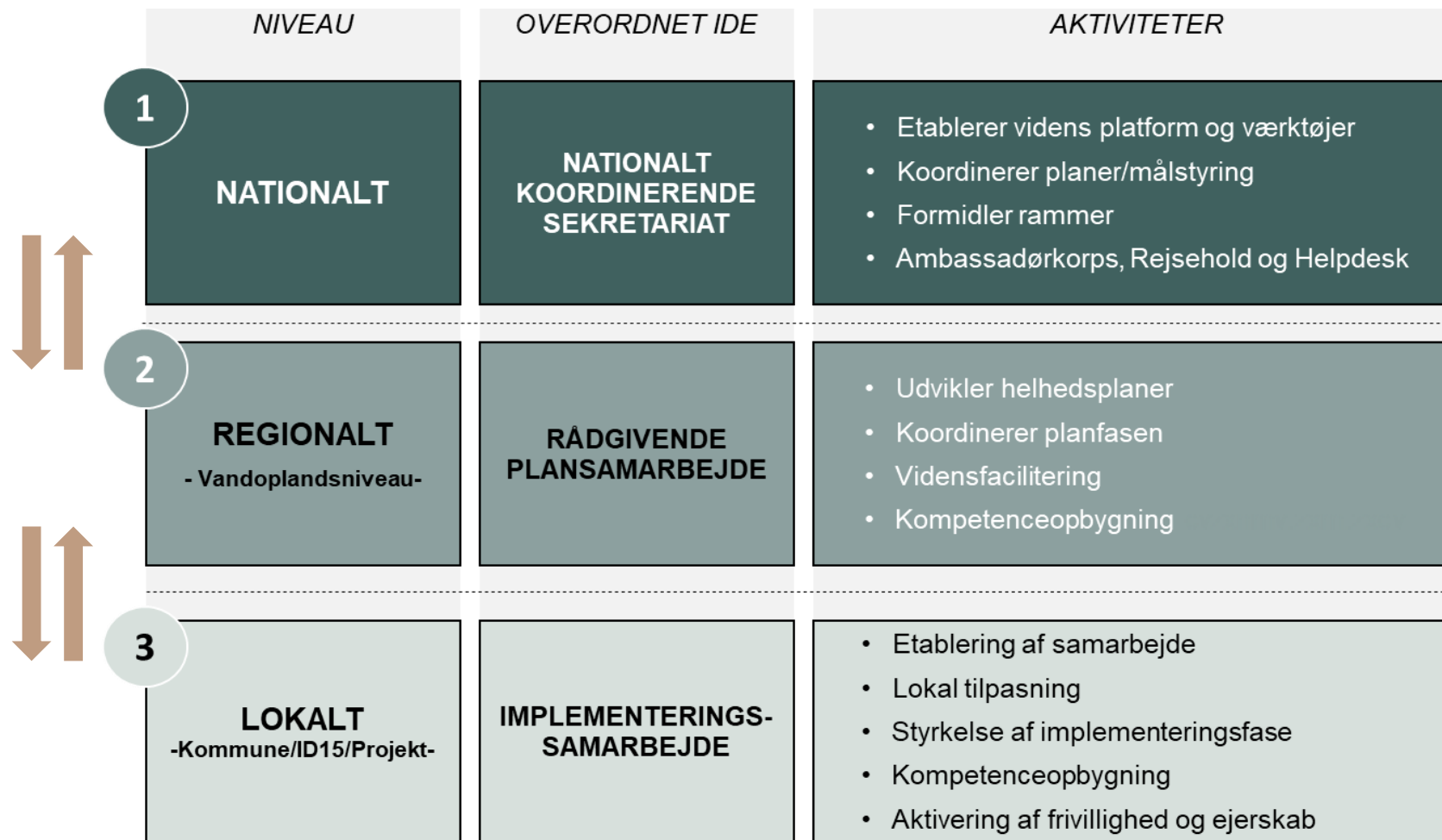
FORENKLING

af lodsejers indgang til
implementering af
kvælstofreducerende
virkemidler

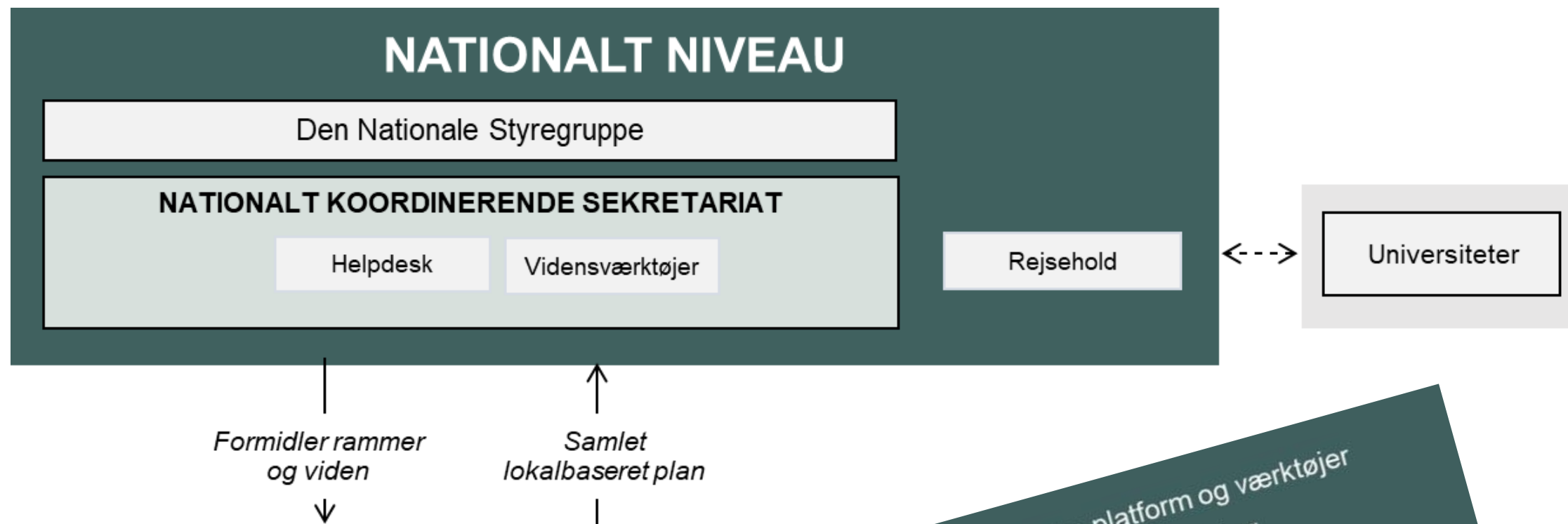
Succeskriterier

- Skabe **ejerskab** hos alle led i beslutningsprocesser – fra f.eks. lodsejer, til kommunernes beslutningstagere, administrative medarbejdere, landboforeninger mv.
- Sikre mere **gennemsigtighed** mellem niveauerne og projekterne ved at have en koordineret og informeret indsats
- Måden vi samarbejder på skal være **fleksibel**, sådan at den lokale forskellighed kan rummes
- **Vidensdele** på tværs af landet sådan at vi kan levere bedre projekter baseret på læring fra andre
- Bedre adgang til **ressourcepersoner** som på de forskellige niveauer kan være med til at sikre eksekvering og minimere eventuelle forhindringer
- Etablering af fora og ressourcepersoner, som **styrker koordinering og skaber overblik** over igangværende og kommende projekter
- Styrkelse af de **indledende planfaser**

”Samarbejde i bredden og i dybden”



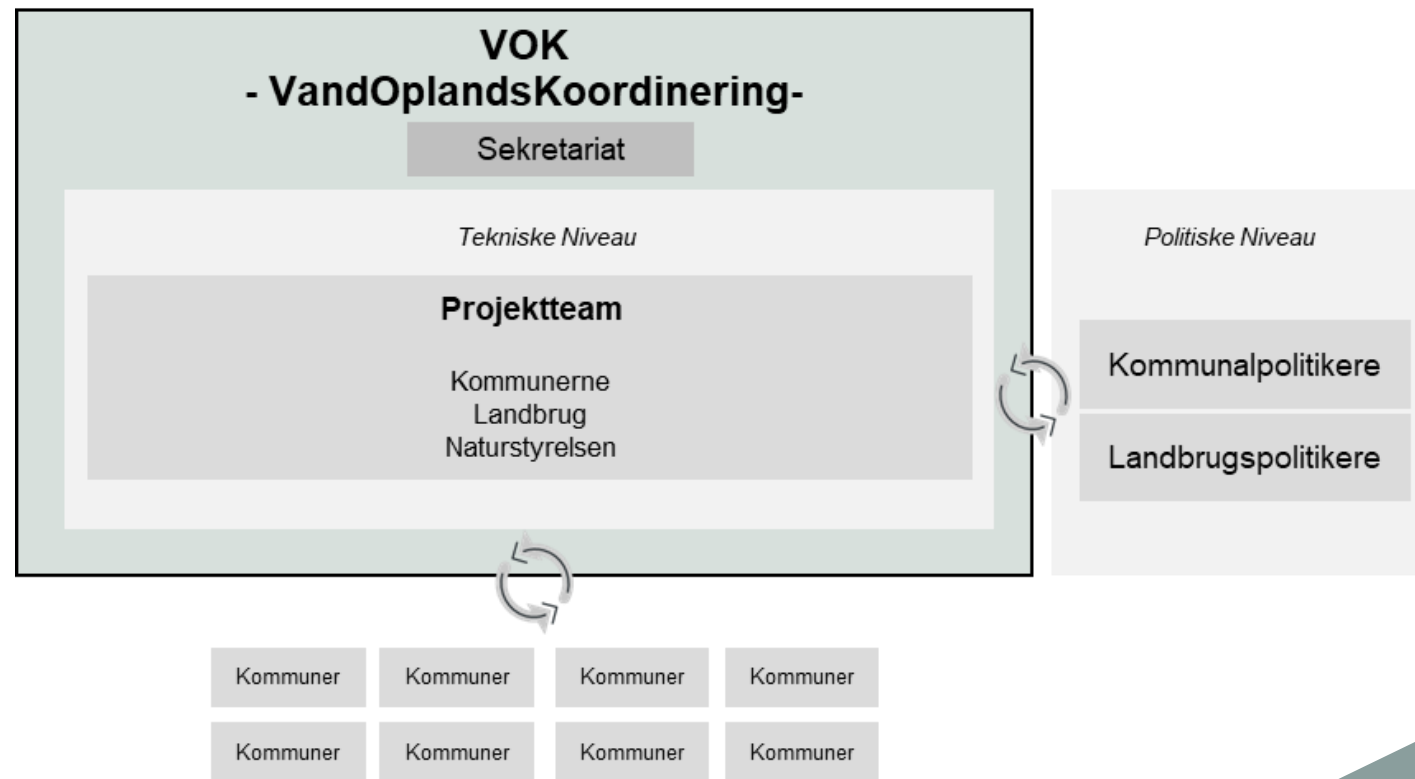
Nationalt niveau



- Etablerer videns platform og værktøjer
- Koordinerer planer/målstyring
- Formidler rammer
- Ambassadørkorps, Rejsehold og Helpdesk

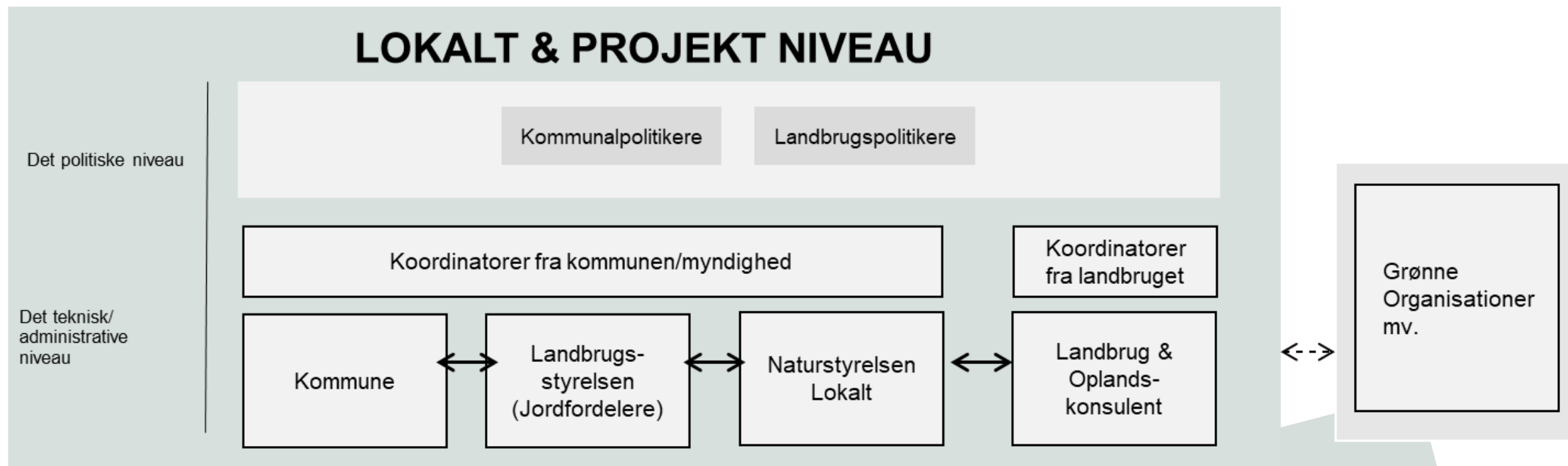
Regionalt niveau

Rådgivende plansamarbejde



- Udvikler helhedsplaner
- Koordinerer planfasen
- Vidensfacilitering
- Kompetenceopbygning

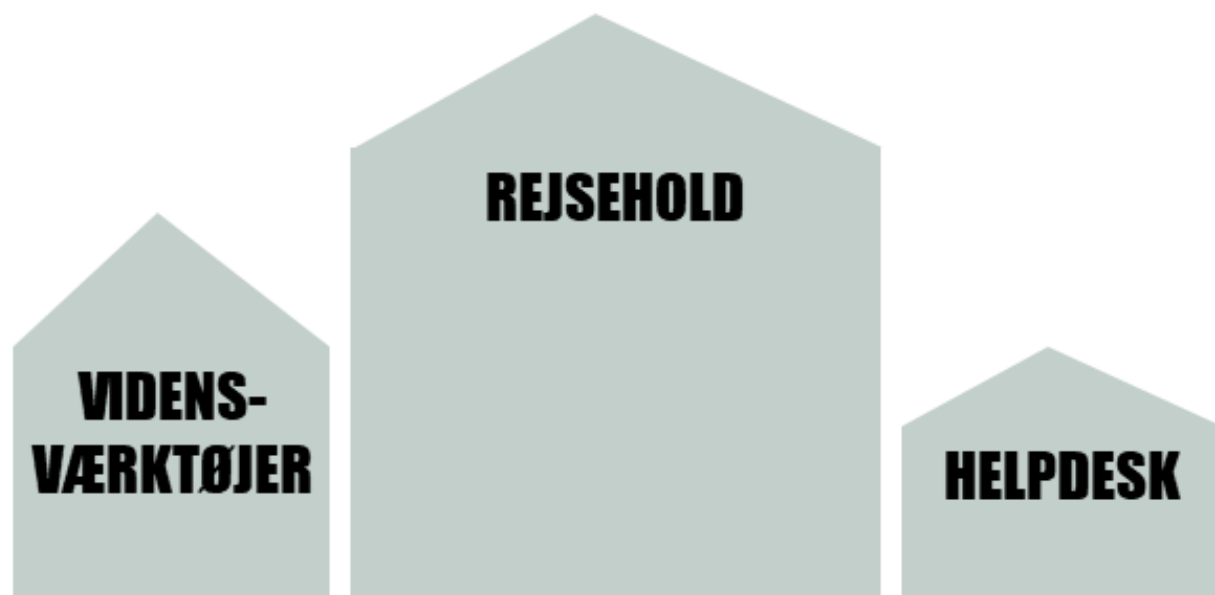
Lokale niveau



- Etablering af samarbejde
- Lokal tilpasning
- Styrkelse af implementeringsfase
- Kompetenceopbygning
- Aktivering af frivillighed og ejerskab

Opsummering - nationalt

NATIONALT KOORDINERENDE SEKRETARIAT



Opsummering - regionalt

VOK - VANDOPLANDSKOORDINERING

**HELHEDSPANER FOR
KOLLEKTIVE VIRKEMIDLER**

**KONTAKT-FORUM MED
VIDENSFACILITERING &
KAPACITETSOPBYGNING**

Opsummering - lokalt

**STYRKE INDDRAGELSE-
INDSATS HOS LODSEJERE**

**KOORDINATORER TIL
TVÆRGÅENDE SAMARBEJDE**

**KAPACITETS-
OPBYGNING**

PARTNERSKABER