

## SÅDAN UNDERSØGER DU DIN MARK

Når du undersøger din mark for svampe, skadedyr og ukrudt er det nødvendigt at undersøge en større del af marken.

Gå f.eks. i w-form og undersøg med jævne mellemrum nogle planter.

I dette tilfælde er en vårbygmark undersøgt for angreb af bladlus. Tallene angiver procent strå med bladlus og viser, hvor meget angrebene af bladlus varierer i en vårbygmark

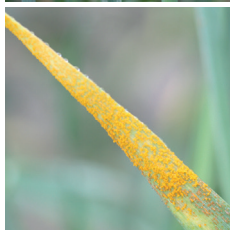
## VIDSTE DU?

Mange sygdomme, skadedyr og ukrudt optræder nogenlunde jævnt i marken, men visse skadegørere optræder først bestemte steder i marken.



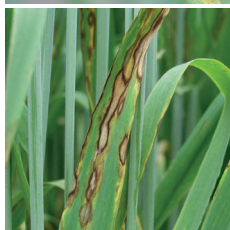
**Meldug** i korn ses først på den mest lette jord i marken, og der hvor afgrøden er mest tæt. I hvede ses tit mest meldug i de sentsåede marker.

Det er derfor en god ide især at kigge disse steder, så angrebene opdages i tide.

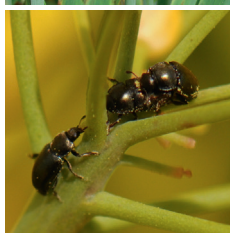


**Gulrust** i hvede og triticale kan tidligt i sæsonen optræde i såkaldte "reder" i marken.

Reder af gulrust er omkring 0,5-1 m i diameter, og her er alle planter typisk angrebet af gulrust.



**Skoldplet** ses også typisk i meget små reder i marken, hvor afgrøden er mere tæt, fordi smitten herved lettere spredes til naboplanterne.



I raps ses ofte flest **skadedyr** i markkanten, hvorfor det ikke er nok at undersøge markkanten for at vurdere om afgreb overskrider skadetærsklen.

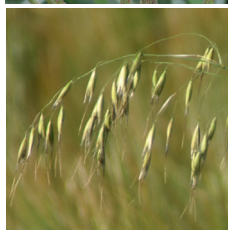


Når marken undersøges for **ukrudt**, er der ofte mest ukrudt i markkanterne, foragrene og i lavninger ("humus"), hvorfor det især er vigtigt at kigge disse steder.



**Agerrævehale** og **hejrearter** optræder normalt i afgrænsede pletter, første gang de finder vej ind i en mark.

Hold øje med, om der er pletter med de to arter i kanten af marken og de steder, hvor mejetærsker og halmpresser er startet eller har haft driftsstop.



Kontroller for **flyvehavre** med kikkert og følg systematisk sprøjtesporene.

Flyvehavre findes ofte under elledninger, hvor fugle sidder og 'klatter'. Frøenes levetid er op til 10 år, så tjek altid grundigt, hvor der sidste år er fundet flyvehavre.



De 'høje' rodukruddarter som **agertidsel**, **gråbynke** og **kvik** er lettest at kortlægge før høst, mens 'lave' rodukruddarter som **agerpadderokke** og **følfod** er lette at kortlægge i stubben efter høst.



Læs mere: [www.dansk-ipm.dk](http://www.dansk-ipm.dk)

SEGES P/S  
Agro Food Park 15  
DK 8200 Aarhus N

T +45 8740 5000  
E [info@seg.es.dk](mailto:info@seg.es.dk)  
W [seg.es.dk](http://seg.es.dk)



Plantar & Miljø

## KONTAKT

Ghita Cordsen Nielsen, landskonsulent  
SEGES Planter & Miljø  
[gcn@seg.es.dk](mailto:gcn@seg.es.dk)  
+45 8740 5439 / +45 2028 2695

