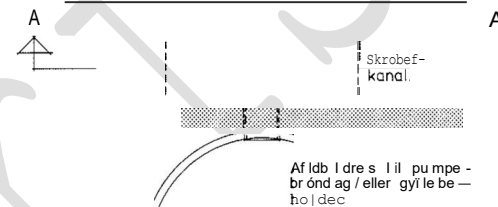
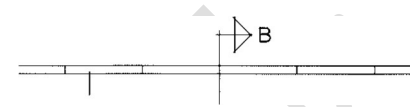
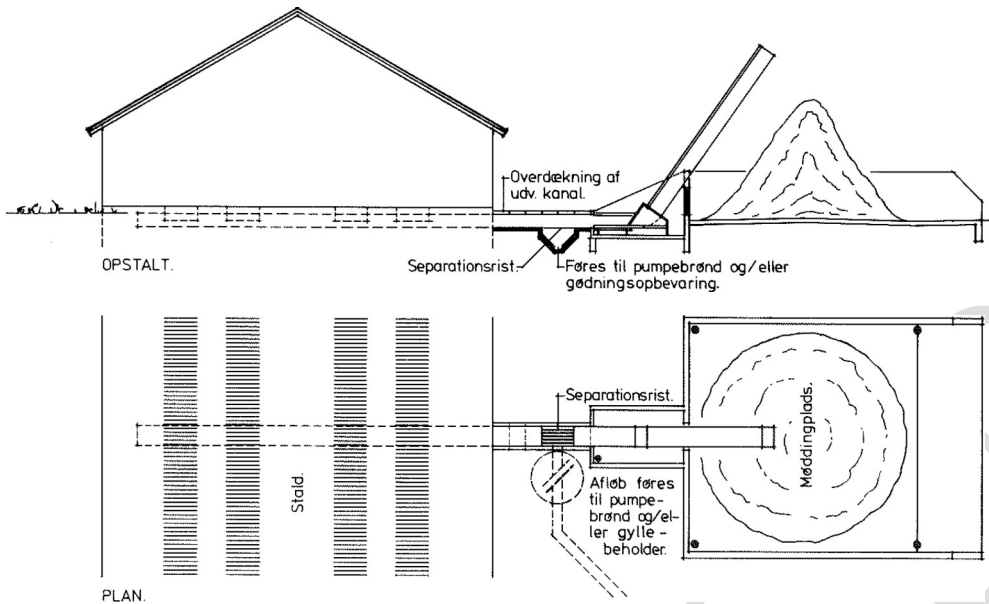
 BYGGETJENESTEN LANDBRUGETS BYGGEBLADE	GØDNINGSKANALER: Separationsrist. (Mek. udmugning.) Udvendig afløbsrist far udlogger.	& NB. 102-16-21 Ay' "
	Gødningskanal i beton. Plan, snit og detalje.	Alle ubenævnte r6l imm.



Plan



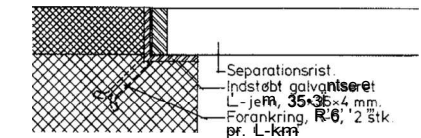
Indstøbt gennemførringsrør

30° side, 10 cm

pvc. oûldbsledning.

Snit B-B.

Betankonol:
 Afrøtning sandz'grus
 Beton, 15 cm sider / 10 cm bund, 20 NN/ m2, (rmf. 1:2,5:1, v/c<0,6,
 3 cm slidlag i bl. rmf. 1:2,5.
 Kanalens sider asfalteres indv. til fuld dækning.



Detalje

SYST ESKRIVELSE (i h.t. 535 i bekendtgørelse nr. 568, miljøminist.)

Fra staldsystemer med mekanisk udmugning (skraberanlæg) kan gødningen delvis opbevares p8 mødding og delvis i gyllebeholder, n8r den tyndeste del separeres fra gennem en rist placeret i skraberkanalens bund før udløggeren.

Systemet anvendes bl.a. i forbindelse med anlæg, hvor den faste gødning er meget tynd og udflydende. Ved at placere risten i skraberkanalen opn8r man, at en stor del af den tynde substans af gødningen separeres fra, mens den resterende del fortsætter ud p8 møddingpladsen i en konsistens, der gør, at den lettere kan stakkes.

Systemet giver hermed en bedre udnyttelse af møddingpladsen.

Normalt vil mellem 30 og 50% af den faste gødning blive separeret fra.

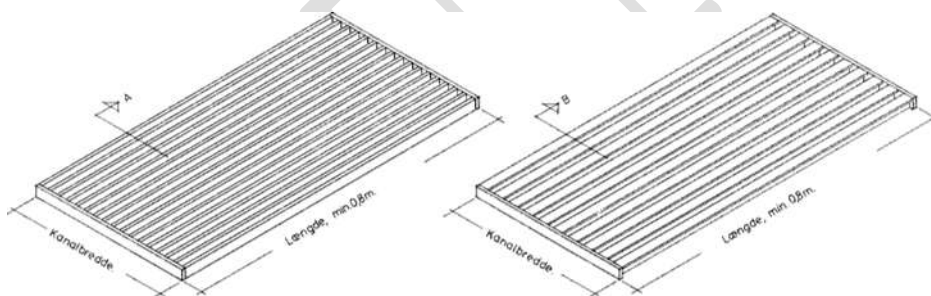
Valg af separationsrist og hermed lysningsareal (min. 30 mm lysning) er afhængig af bl.a. strøelsesmængde, strøemateriale og gødningens konsistens. Da disse forudsætninger kan ændres p8 kortere eller længere sigt, vil det vmre en fornuftig disposition at have begge de viste typer riste til r8dighed, s8 der kan skiftes efter behov.

Ristene vil have en vis selvrensende effekt, men bør efterses jævnligt, da bl.a. lang halm i strøgelsen kan ophobes i risten og nedsette gennemgangen af den tynde gedning.

Der skal være flydelag i gyllebeholdere, og det anbefales sikret ved:

SEPARATIONSRIST AF FLADJERN:

SEPARATIONSRIST AF T-JERN



Separationsrist af fladjern:
 10x30 mm fladjern på r6jkant, påsvejet ramme af 10x30 mm fladjern.
 30 mm lysning (fri åbning mellem jern).
 Snit A, lysningsareal=3/4.

Separationsrist af T-jern:
 30x30x4 mm T-jern, påsvejet ramme af 10x30 mm fladjern.
 30 mm lysning (fri åbning mellem jern).
 Snit B, lysningsareal=1/2.

1. Tilførelse af tilstrækkelige mængder fast gødning og strøelse eller
2. tilførelse af halm gennem strøelse, fortank eller direkte på gylleoverfladen eller
3. udlægning af et 10 cm tykt lag letklinker på gylleoverfladen eller
4. udlægning af kunststofduk på gylleoverfladen.

HISTORISK