

UDVIKLINGEN I SODØDELIGHED - TAL FRA DAKA 2022

Tina Birk Jensen

SEGES Innovation P/S

Hovedkonklusion

Sodødeligheden var i 2022 på 16,5 % af årssøerne. Opgørelsen er lavet med baggrund i antallet af søer leveret til DAKA og viser en stigning på 0,4 procentpoint i forhold til 2021.

Sammendrag

I 2022 modtog DAKA 160.855 søer, sopolte og gylte fra danske sobesætninger. Soantallet i Danmark er ifølge Danmarks Statistik faldet med 6 % fra 2021 til 2022. Sodødeligheden er derfor steget fra 16,1 % af årssøerne i 2021 til 16,5 % af årssøerne i 2022.

SEGES Innovation arbejder med at generere og formidle ny viden, der kan målrette indsatsen med at reducere sodødeligheden i den enkelte besætning.

Baggrund

SEGES Innovation har fulgt udviklingen i sodødeligheden siden 2008. Et samarbejde med DAKA giver mulighed for at få et indblik i opgørelserne over antallet af søer leveret til forarbejdning. Disse tal er datagrundlaget for beregningen af sodødeligheden på landsplan.

SEGES Innovation arbejder med at generere ny viden, der skal øge forståelsen for årsagerne til dødeligheden og for, hvilke tiltag, der har effekt i forhold til at hæve so-overlevelsen. Samtidig arbejder SEGES Innovation med at formidle viden om sodødelighed til producenter, dyrlæger og rådgivere. Ved at følge udviklingen i sodødeligheden på landsplan er det muligt at målrette formidlingsindsatsen, hvis udviklingen går i den forkerte retning.

Materialer og metoder

Udviklingen i sodødelighed er beregnet på baggrund af tal for landets grisebestand fra Danmarks Statistik [1] samt på DAKA's opgørelser over antal søer leveret til forarbejdning.

Besætningsspecifikke tal for døde søer håndteres fortroligt af DAKA, og SEGES Innovation har alene kendskab til opgørelser af det samlede antal søer leveret til destruktion i Danmark, som danner grundlag for dette notat.

Soholderen tilmelder dyr ud fra kategorierne: gris, so og orne. Kategorien "so" omfatter dyr vurderet over cirka 120 kg og inkluderer søer, sopolte, store slagtegrise og gylte. Ved afhentning vurderer chaufføren størrelsen af dyret og tilretter om nødvendigt kategorien.

Danmarks Statistiks kvartalsvise opgørelse af sobestanden i 2022 viser for henholdsvis 1. kvartal: 1.020.000, 2. kvartal: 978.000, 3. kvartal: 968.000 og 4. kvartal: 939.000 årssøer i danske besætninger. I udregningen af den procentvise sodødelighed anvendes et gennemsnit over alle fire kvartaler i 2022, svarende til 976.250 årssøer.

Det gennemsnitlige antal årssøer er ifølge Danmarks Statistik faldet med 6 % fra 1.038.000 årssøer i 2021 til 976.250 årssøer i 2022.

Resultater og diskussion

I 2022 modtog DAKA 160.855 døde søer, sopolte (inkl. slagtegrise vurderet over cirka 120 kg) og gylte til forarbejdning. Det svarer til 6.522 færre søer, sopolte og gylte end i 2021. Da soantallet i 2022 samtidig er faldet, medfører det en stigning i sodødeligheden fra 16,1 % af årssøerne i 2021 til 16,5 % af årssøerne i 2022.

SEGES Innovation har i de seneste år sat ind med flere initiativer for at hæve so-overlevelsen på landsplan. Viden om tiltag til at reducere sodødeligheden formidles i en informationskampagne, der er målrettet soproducenterne på staldgangen.

SEGES Innovation har desuden udviklet et værktøj (SEGES InSight), der skal hjælpe den enkelte soproducent med at få et overblik over, hvilke søer, der dør i den enkelte besætning, hvornår i cyklus de dør, og hvad de dør af. På [Svineproduktion.dk/insight](https://svineproduktion.dk/insight) findes der oplysninger om, hvordan man tilmelder sin besætning SEGES InSight.

Data fra besætninger, der bruger SEGES InSight, bruges i anonymiseret form til at få mere viden om årsagssammenhænge i relation til sodødeligheden på tværs af besætningerne. På den måde er det muligt at få viden om, hvor problemerne er størst, og hvordan forsknings- og formidlingsindsatsen kan målrettes, så det er muligt at sætte ind med løsninger, der kan reducere sodødeligheden i flest mulige besætninger.

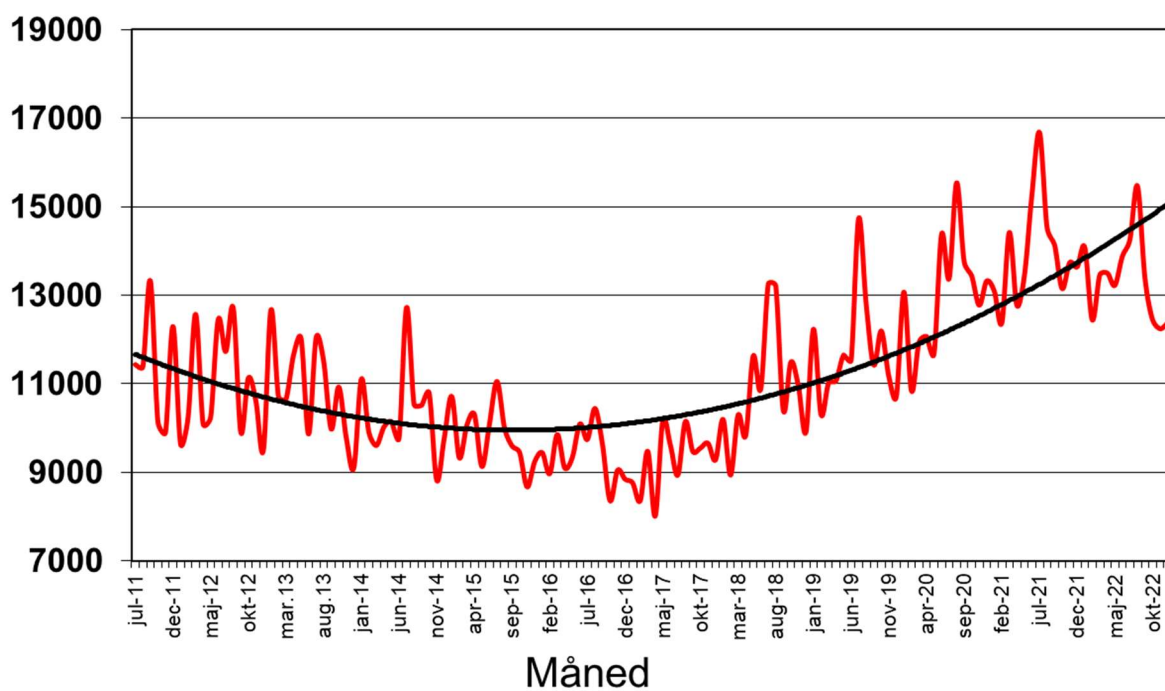
SEGES Innovation har desuden et løbende samarbejde med rådgivere og praktiserende dyrlæger, der alle arbejder for at reducere sodødeligheden på landsplan.

Konklusion

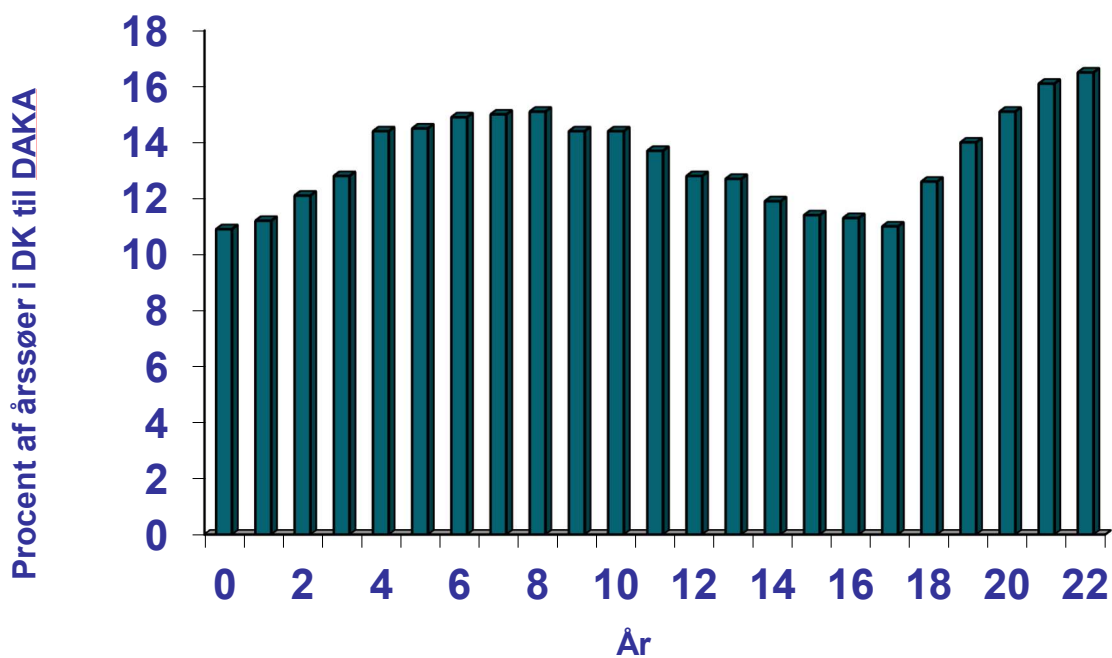
Sodødeligheden var i 2022 på 16,5 % af årssøerne. SEGES Innovation arbejder fortsat med at formidle viden om, hvordan so-overlevelsen øges i besætningerne. SEGES Innovation opfordrer besætningsejere, rådgivere og dyrlæger til at sætte ekstra stor fokus på sodødeligheden i besætninger, hvor sodødeligheden er høj eller hvor der er sket en stigning.

Udviklingen i sodødeligheden i danske besætninger fremgår af figur 1 og figur 2.

Antal



Figur 1: Antal søer til forarbejdning på DAKA.



Figur 2: Udviklingen i sodødeligheden i Danmark fra 2000 til 2022.

Referencer

1	Danmarks Statistik. Statistikbanken. Svinebestanden opgjort på kvartaler efter type. https://www.statistikbanken.dk/statbank5a/default.asp?w=1680 https://www.statistikbanken.dk/statbank5a/default.asp?w=1680
---	---

NAV nr.: 1404

//JAHP//

Dyregruppe: Søer
Fagområde: Velfærd
Nøgleord: Søer, dødelighed, DAKA