

Autentisk ledelse



Den Europæiske Landbrugsfond for Udvikling af Landdistrikterne:
Danmark og Europa investerer i landdistrikterne



Miljø- og Fødevareministeriet
Landbrugsstyrelsen



Den Europæiske Landbrugsfond
for Udvikling af Landdistrikterne

LDP 2020



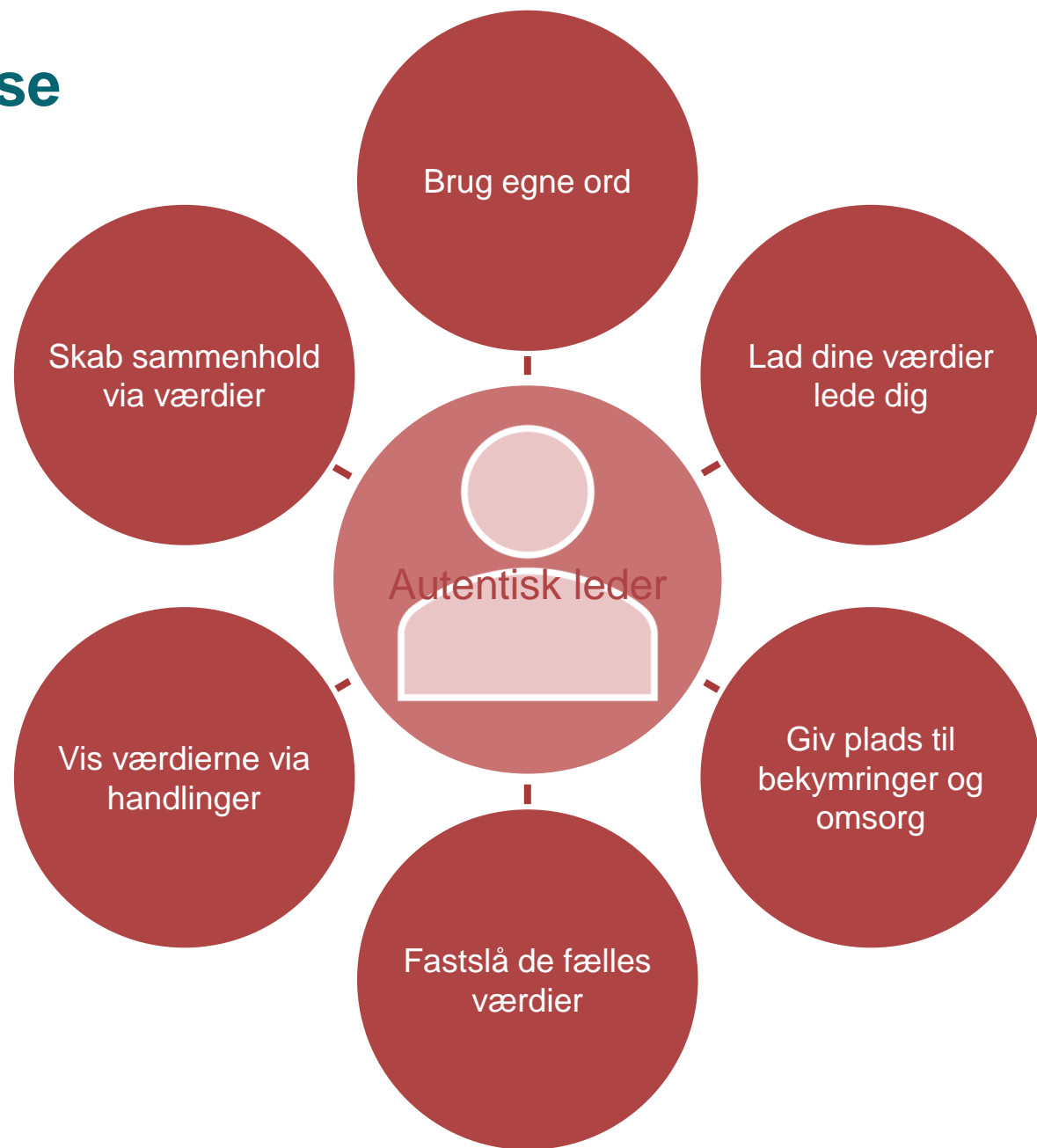
Se EU-Kommissionen, Den Europæiske Landbrugsfond for Udvikling af Landdistrikterne

SEGES

Fokuseret ledelse af landbrugsbedriften under hårde markedsvilkår
Journalnr. 32709-16-0047 Projektnr. 7685
Jette Nissen og Kristian Skov



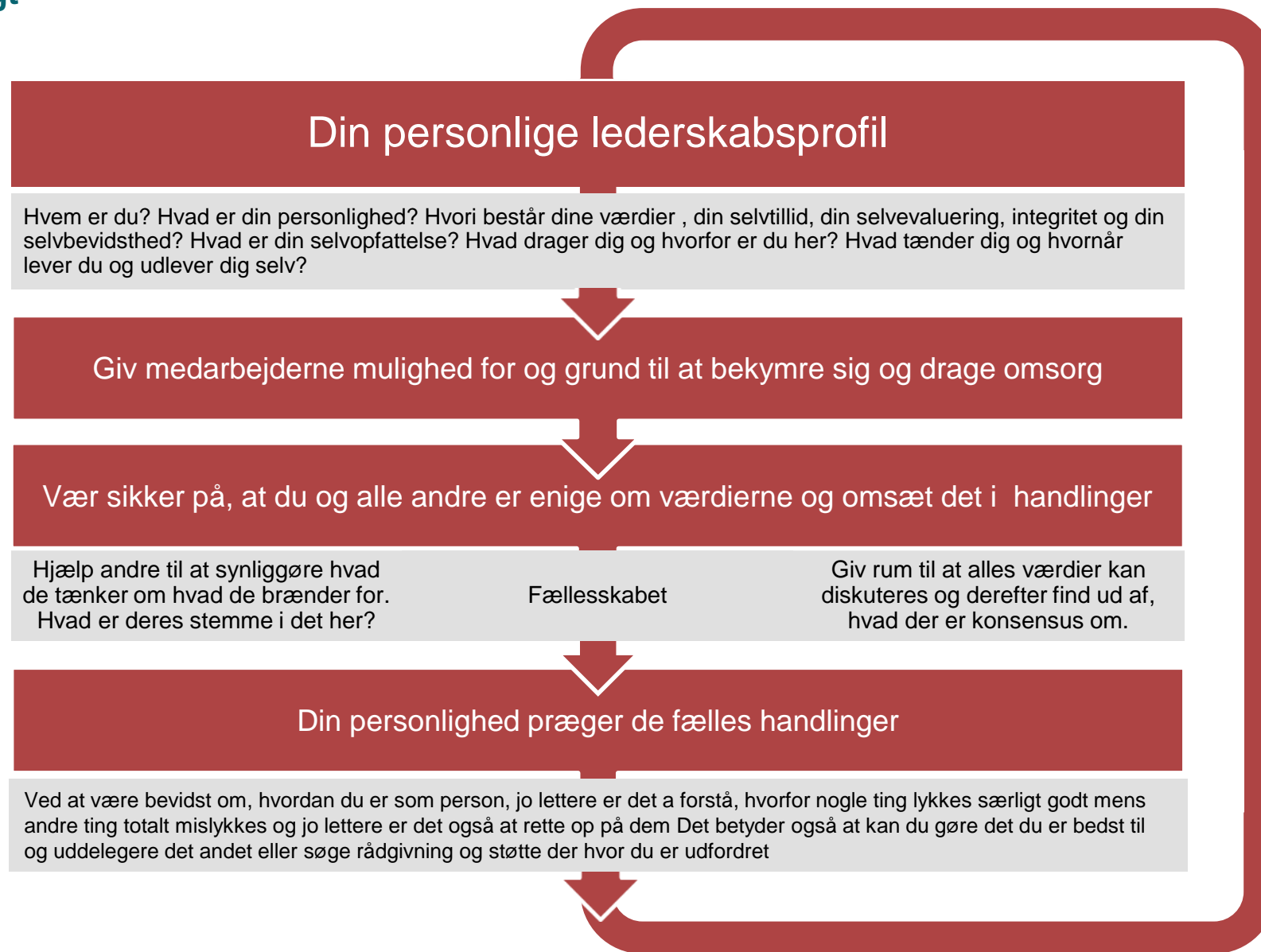
Autentisk ledelse



Model Autentisk Ledelse består af seks udsagn om, hvordan en autentiske leder arbejder via sine og fælles værdier. Udsagn som du selv skal arbejde med for at blive en god leder af dine medarbejdere

Autentisk ledelse – det personlige lederskab

- oversigt



Brug egen ord

Lad dine værdier lede dig

Giv plads til bekymringer og omsorg

Fastslå de fælles værdier

Skab sammenhold via værdier

Vis værdierne via handlinger

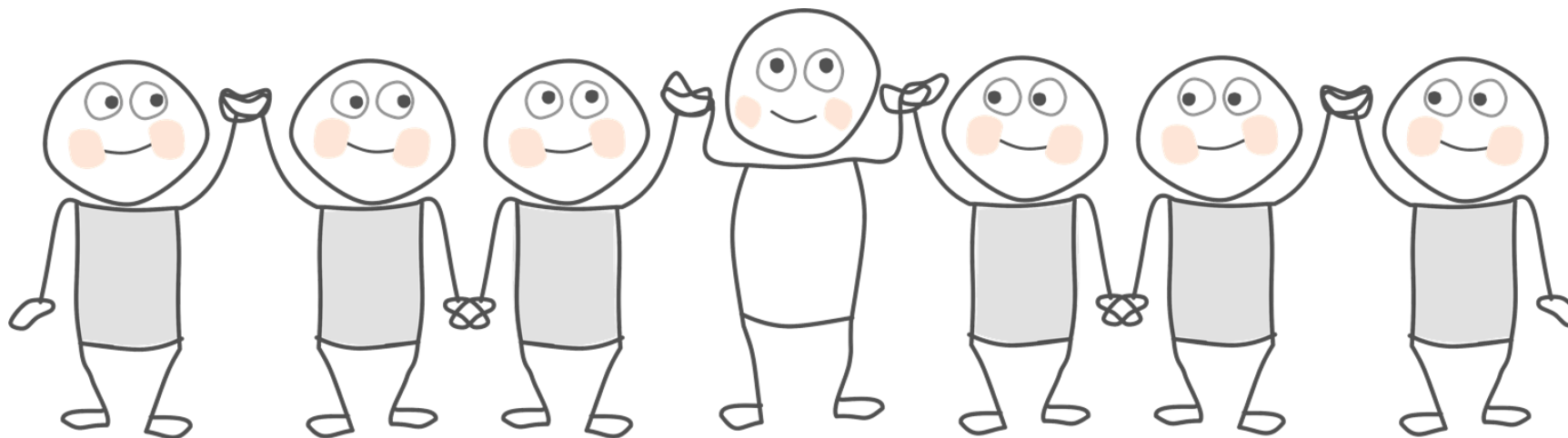


Hvornår



Ønsker du, at være en autentisk leder og en god rollemodel for dine medarbejdere?

Modellen for autentisk ledelse giver dig indsigt i, hvordan din personlighed og dine værdier kan få indflydelse på de fælles handlinger



Hvordan



Modellen består af seks udsagn om, hvordan du kan lede via dine og fælles værdier. Udsagn som der skal arbejdes med for at blive en autentisk leder og er en god rollemodel for dine medarbejdere

Prøv at hæfte de seks udsagn på dig selv og vurdere om de passer på dig

Brug skemaet på næste slide til at gå dybere ned i dine muligheder for at blive en autentisk leder.

Få de besluttede aktiviteter og handlinger i skemaet fastholdt i en handlingsplan.



Fokus	Det kan du gøre	Skal i fokus	Forslag til ændringer og handlinger
Brug egne ord	Find dine egne ord til at beskrive hvad der er vigtigt for dig. Du må gerne lade dig inspirere af andres ord, men dem du bruger når du taler skal være dine egne Hvilke værdier har du støttet dig til		
Lad dine værdier lede dig	Bliv bevidst om dine egne værdier og dine egne guidelines Vid hvem du er som person Synliggøre de værdier du bruger som guide til at prioritere, træffe beslutninger og handle!		
Giv plads til bekymring og omsorg	Lad medarbejderne fortælle om deres bekymringer og grunde dertil. Lad medarbejderne vise omsorg for hinanden og dem selv.		
Fastslå de fælles værdier	Fastlægger sammen jeres værdier Diskuterer hvordan værdierne påvirker rekruttering, den måde vi arbejder på, den måde vi snakker sammen på osv. Hjælp andre til at synliggøre hvad de tænker og brænder for og til at synliggøre deres værdier		
Vis værdierne via handlinger	Dine værdier skal vises gennem handlinger (lede gennem eksemplet) Du skal "bevise" det du siger gennem handlinger Vær sikker på, at alle handler ud fra de værdier I er blevet enige om		
Skab sammenhold via værdier	Skab enighed om værdier og handlinger– tving det ikke igennem (her ægtheden af sammenhold) Skab engagement gennem værdier og handlinger Giv rum til at alles værdier kan diskuteres og hvordan det påvirker jeres sammenhold		



Mere viden

Blive klogere på ledelse af medarbejdere:

[LandbrugsInfo](#) > [Ledelse](#) > [Personaleledelse](#) > [Bruger du Kurs, Koordinering og Commitment i dag?](#)

[LandbrugsInfo](#) > [Ledelse](#) > [Personaleledelse](#) > [GROW handler om dialog der udvikler](#)

[LandbrugsInfo](#) > [Ledelse](#) > [Personaleledelse](#) > [Den gode dialog med medarbejderne udvikler virksomheden](#)

Bliv inspireret af mulighederne i en mentor:

[LandbrugsInfo](#) > [Ledelse](#) > [Mentorordning i landbruget](#)

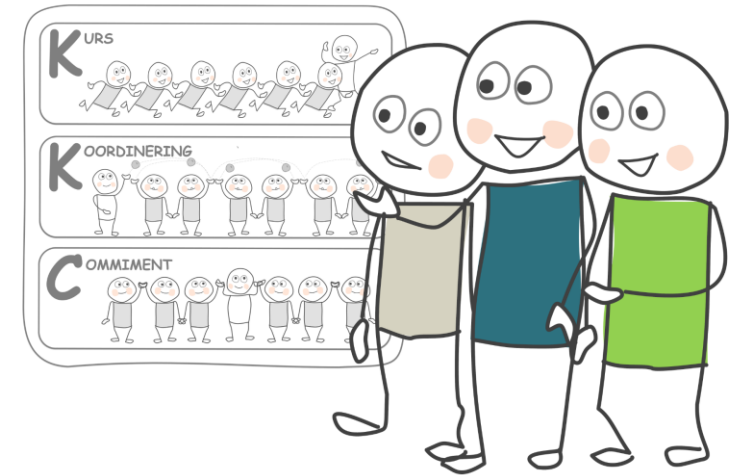
Personlig udvikling via brug af dialogværktøjet LifeTime Strategi

[LandbrugsInfo](#) > [Jura](#) > [Ejer- og generationsskifte](#) > [LifeTime Strategi](#)

[Læs artiklen : Få endnu større gennemslagskraft som leder](#)

Litteratur om autentisk ledelse:

- Ibarra, Herminia: The Authenticity paradox. Harvard Business Review. 2015 (January–February) [Link](#)
- Bill George, Peter Sims, Andrew N. McLean & Diana meyer (2007): Discovering your Authentic leadership. Harvard Business review (2007) February. [Link](#)





JETTE NISSEN

Specialkonsulent | Procesledelse

Kompetencer & Vækst, Forretning & Implementering

+45 8740 5196

+45 2041 1599

jtn@seges.dk

Agro Food Park 15, 8200 Aarhus N