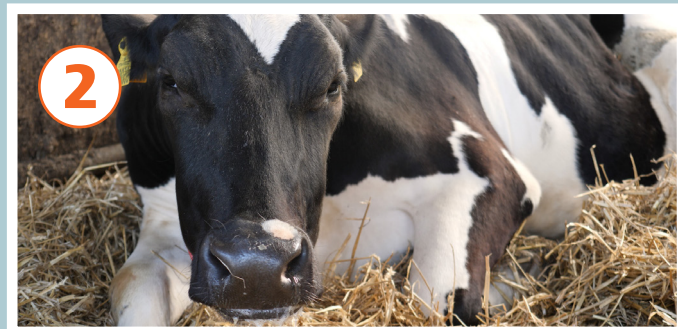


SPOT KOENS TIDLIGE TEGN PÅ SYGDOM

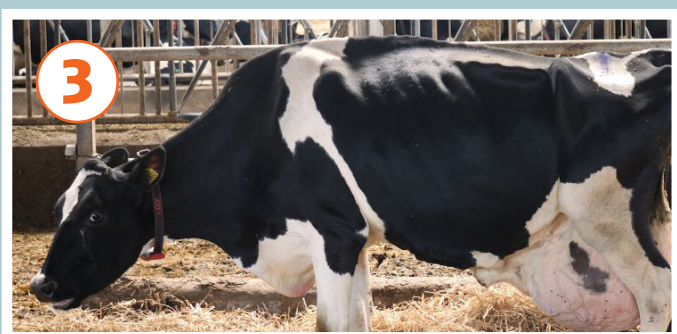
En højtydende malkeko stiller store krav til omhyggelig pasning. Begyndende småskavanker kan hurtigt udvikle sig. Derfor handler det om at spotte de tidlige tegn på sygdom. For jo hurtigere, man får taget hånd om dem, jo hurtigere kommer hun sig. Her er nogle af de små tegn, som viser, at koen ikke trives optimalt og derfor skal have ekstra pasning og pleje:



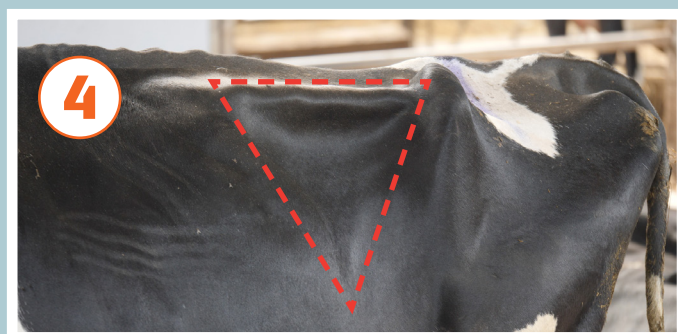
1 En syg ko vil tit forsøge at isolere sig fra flokken eller blive liggende i sengen, når de andre køer går til foderbordet. Ser du sådan en ko, så gå roligt hen mod hende. Hun skal virke interesseret og dreje hoved og ører mod dig. Gør hun ikke det, skal hun undersøges nærmere.



2 En rask ko slikker sig ofte i næseborene. Hvis de er tørre og måske med skorper i kanten, har hun det ikke godt. Lyt også efter om hun skærer tænder. Det er tegn på, at koen har smerter. Ørerne skal være i bevægelse og dreje sig over mod dig, når du er tæt på. Hænger de slapt ned, er det et alvorligt tegn på sygdom eller smerte.



3 En krum ryg er tit tegn på smerter. En ko, der går eller står med krum ryg, er oftest halt. Også selvom du ikke præcis kan se, hvilket ben det er galt med. Smerten kan også stamme fra brysthulen eller bughulen.



4 Hungergruben på koens venstre side skal være tilpas udfyldt. Er den ikke det, har hun ædt for lidt og skal undersøges nærmere. Det gælder koen på billedet her, hvor tværtappene fra ryggraden danner en skarp kant, og der ses en tydelig trekant.



5 Koens normaltemperatur er mellem 38 og 38,8 °C. Over 39 °C er feber, der tyder på alvorlig infektion.



SE OGSÅ FILMEN
Spot koens tidlige
sygdomstegn



STØTTET AF

STØTTET AF

Kvægafgiftsfonden Mælkeafgiftsfonden