

UDVIKLINGEN I SODØDELIGHED - TAL FRA DAKA 2021

Tina Birk Jensen

^a SEGES Innovation P/S

STØTTET AF

Svineafgiftsfonden

Hovedkonklusion

Opgørelsen over antallet af døde søer til DAKA viser, at sodødeligheden i 2021 var på 16,1 % af årssøerne. Det er en stigning i forhold til tidligere år.

Sammendrag

I 2021 modtog DAKA 11.092 flere søer, sopolte og gylte end i 2020. Sodødeligheden er steget fra 15,1 % af årssøerne i 2020 til 16,1 % af årssøerne i 2021.

SEGES Innovation arbejder fortsat med at reducere sodødeligheden på landsplan gennem en målrettet kampagne og et tæt samarbejde med rådgivere og dyrlæger.

Baggrund

SEGES Innovation har fulgt udviklingen i sodødeligheden siden 2008. Et samarbejde med DAKA giver mulighed for at få et indblik i opgørelserne over antallet af søer leveret til forarbejdning, og disse tal er datagrundlaget for beregningen af sodødeligheden.

SEGES Innovation arbejder med at formidle viden om tiltag til reduktion af sodødeligheden, der kan øge overlevelsen på landsplan. Ved at følge udviklingen i sodødeligheden er det muligt for SEGES Innovation at iværksætte målrettede tiltag, hvis udviklingen går i den forkerte retning.

Materialer og metoder

Udviklingen i sodødelighed er beregnet på baggrund af tal for landets svinebestand fra Danmarks Statistik [1] samt DAKA's opgørelser over antal søer leveret til forarbejdning. Besætningsspecifikke tal for døde søer håndteres fortroligt af DAKA, og SEGES Innovation har alene kendskab til opgørelser af det samlede antal søer leveret til destruktion i Danmark, som danner grundlag for dette notat.

Soholderen tilmelder dyr ud fra kategorierne: gris, so og orne. Kategorien "so" omfatter dyr vurderet over cirka 120 kg, og inkluderer søer, sopolte, store slagtegrise og gylte. Ved afhentning vurderer chaufføren størrelsen af dyret, og tilretter om nødvendigt kategorien.

Danmarks Statistiks kvartalsvise opgørelse af sobestanden i 2021 viser for henholdsvis 1. kvartal: 1.034.000, 2. kvartal: 1.037.000, 3. kvartal: 1.051.000 og 4. kvartal: 1.030.000 årssøer i danske besætninger. I udregningen af den procentvise sodødelighed anvendes et gennemsnit over alle fire kvartaler i 2021, svarende til 1.038.000 årssøer.

Resultater og diskussion

I 2021 modtog DAKA 167.377 døde søer, sopolte (inkl. slagtesvin vurderet over cirka 120 kg) og gylte til forarbejdning. Det svarer til 11.092 flere søer, sopolte og gylte end i 2020. Sodødeligheden er steget fra 15,1 % af årssøerne i 2020 til 16,1 % af årssøerne i 2021.

SEGES Innovation har sat ind med flere initiativer for at reducere sodødeligheden på landsplan. Viden om tiltag til at reducere sodødeligheden formidles i en målrettet informationskampagne, der når ud til soproducenterne på staldgangen. SEGES Innovation har desuden udviklet et nyt værktøj, der skal hjælpe den enkelte soproducent med at få et overblik over, hvilke søer der dør i den enkelte besætning, og hvad de dør af. Værktøjet bruges i dag af godt 100 danske besætninger.

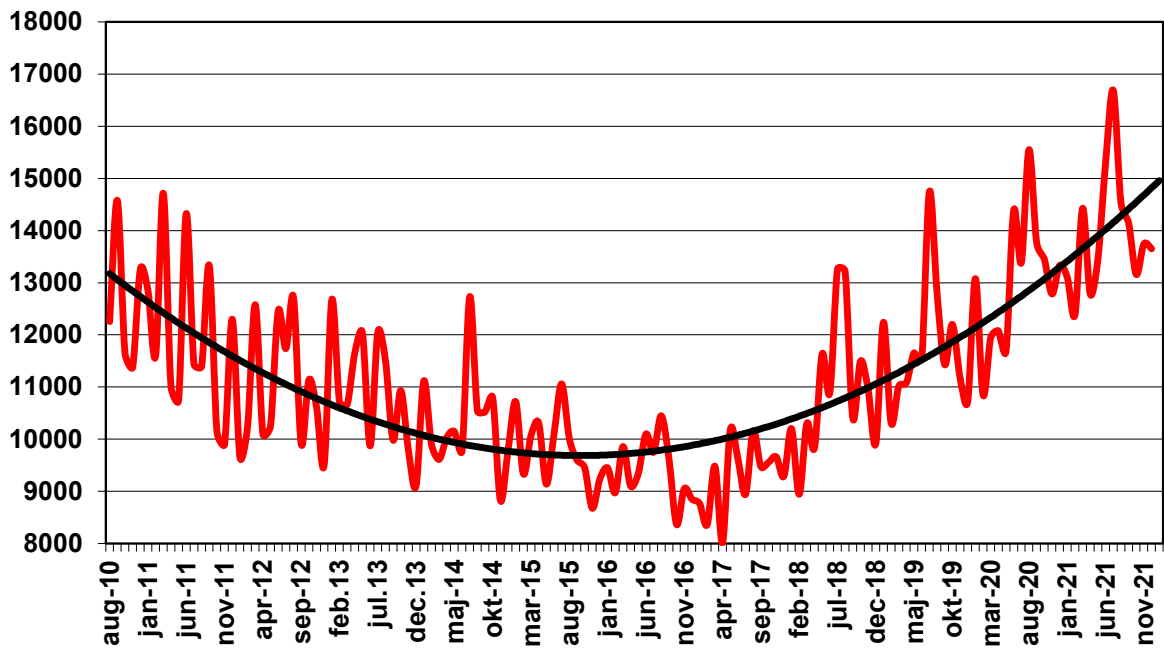
Data fra besætninger, der bruger værktøjet fra SEGES Innovation, bruges samtidig til at analysere årsagssammenhænge i relation til sodødeligheden på tværs af besætningerne. Resultaterne fra disse analyser giver information om, hvor problemerne er størst, og hvordan forsknings- og formidlingsindsatsen kan målrettes, så det er muligt at sætte ind med løsninger, der kan reducere sodødeligheden i mange besætninger.

SEGES Innovation har desuden et samarbejde med rådgivere og praktiserende dyrlæger, der alle arbejder for at reducere sodødeligheden på landsplan.

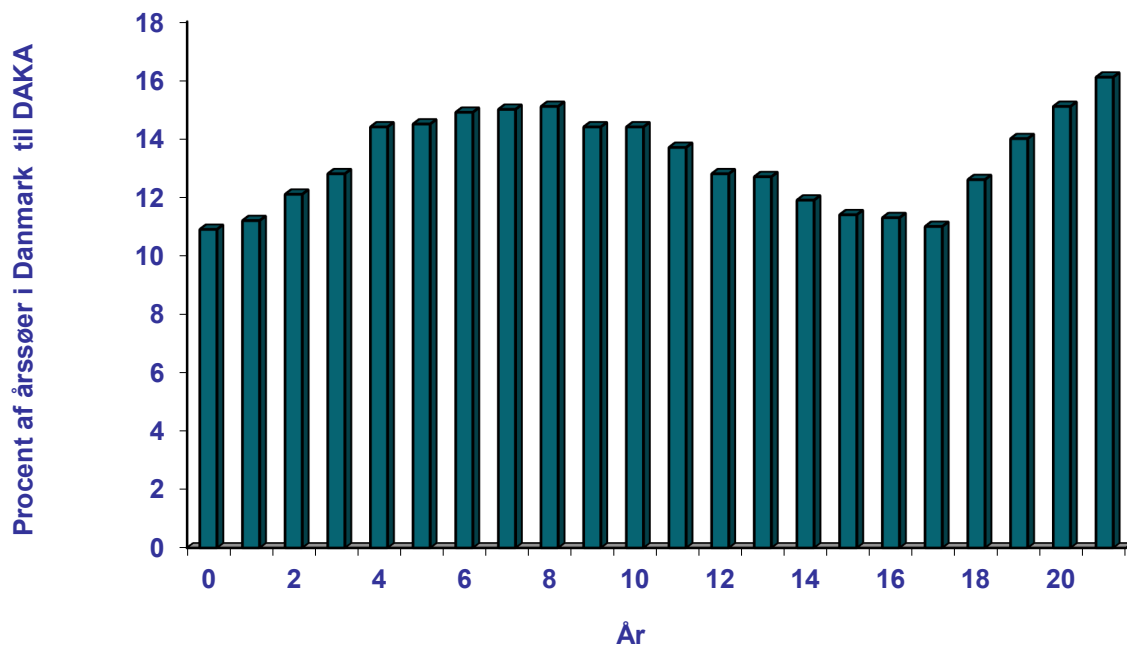
Konklusion

Sodødeligheden var i 2021 på 16,1 % af årssøerne. Ved hjælp af en målrettet kampagne arbejder SEGES Innovation med at reducere sodødeligheden på landsplan. SEGES Innovation opfordrer besætningsejere, rådgivere og dyrlæger til at have stor fokus på sodødeligheden i den enkelte besætning.

Udviklingen i sodødeligheden i danske besætninger fremgår af figur 1 og figur 2.



Figur 1: Søger til forarbejdning på DAKA



Figur 2: Sodødeligheden i Danmark

Referencer

[1]	Danmarks Statistik. Statistikbanken. Svinebestanden opgjort på kvartaler efter type. https://www.statistikbanken.dk/statbank5a/default.asp?w=1680
-----	---

NAV nr.: 1413

//KMY//

Dyregruppe: Søer
Fagområde: Velfærd
Nøgleord: Søer, dødelighed, DAKA

SEGES
INNOVATION

Tlf.: 87 40 50 00

info@seg.es.dk

Ophavsretten tilhører SEGES Innovation P/S. Informationerne fra denne hjemmeside må anvendes i anden sammenhæng med kildeangivelse.

Ansvar: Informationerne på denne side er af generel karakter og søger ikke at løse individuelle eller konkrete rådgivningsbehov.

SEGES Innovation P/S er således i intet tilfælde ansvarlig for tab, direkte såvel som indirekte, som brugere måtte lide ved at anvende de indlagte informationer.