



Økonomi med fokus på indtjening

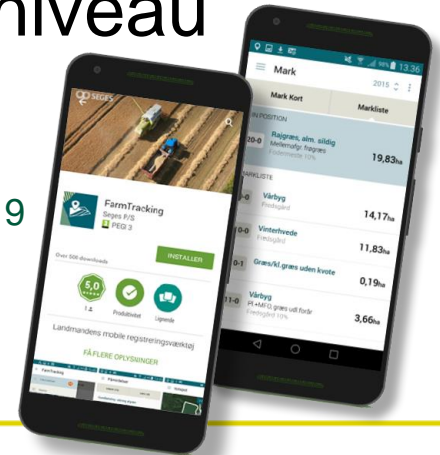
v/Kirsten Larsen,
planteavlskonsulent

Centrovic 

Vigtige nøgletal

- Årsrapport
- Driftsgrensanalyse
 - Benchmark og fraktilanalyse
- Registreringer på afgrøde- eller markniveau
 - Benchmark – ”Agrøde-økonomi”
- Maskinanalyse

Farmtracking
Gratis indtil 1. maj 2019



Resultat i markbruget 2017

Business-check: planteavl-salgsafgrøder-lerjord (174 bedrifter)

Kr pr ha	Gns.	Top 10	Egne tal
Bruttoudbytte Salgsafgrøder-Diverse	10.102	11.627	10.522
Stykomkostninger Udsæd-Gødning-Planteværn-Diverse	- 3.077	- 2.570	- 2.631
Dækningsbidrag	7.025	9.057	7.891
Maskinomk. incl. arbejde (egen + løn)	- 4.500	- 3.840	- 3.900
Jordleje (ejet + forpagtning)	- 4.114	- 4.518	- 4.792
EU-støtte	2.154	2.116	3.342
Øvrige omkostninger	- 1.476	- 897	- 2.621
Resultat i markbruget	- 911	1.918	80

Rest til forpagtning

Planteavlsbedrift - lerjord	Gns. 2015-2017 Kr pr ha	+ 50 ha Kr pr ha
Bruttoudbytte	9.500	9.500
Stykomkostninger	- 3.100	-3.100
Dækningsbidrag	6.400	6.400
Maskin- og arbejdsomkostninger	- 4.500	-3.600
DB efter maskin- og arbejdsomkostninger	1.900	2.800
Transport	3 km	- 150
Andre omkostninger	Kalk mm	- 155
Kapitalbinding	9000 kr pr ha ved 6% i rente	- 450
Afkast/risiko	10 %	- 900
Rest til forpagtning excl. EU-støtte		1.145

Krav til dækningsbidrag

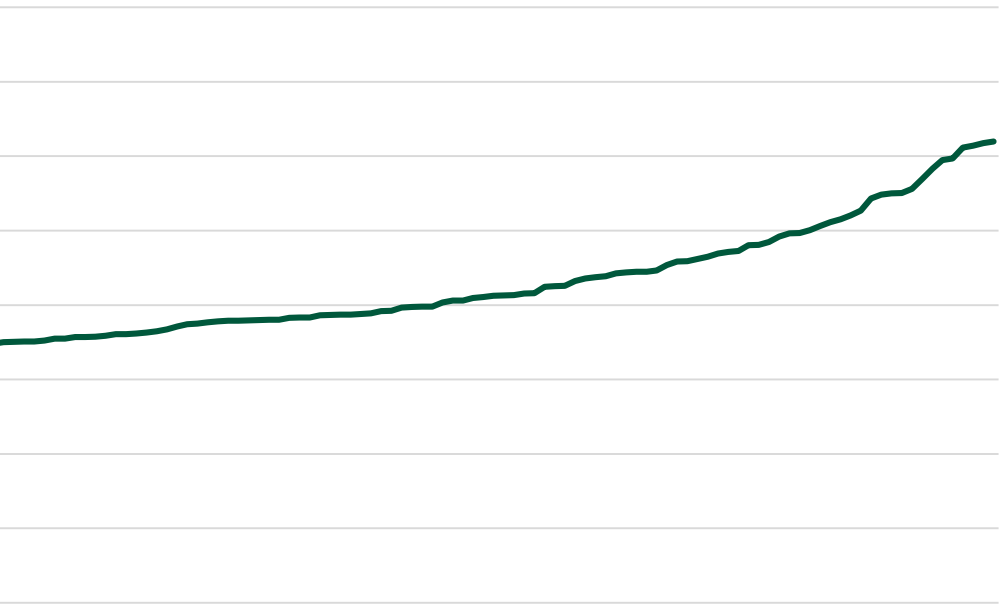
Kr pr ha	Gns.	Top 10	Egne tal
Bruttoudbytte Salgsafgrøder-Diverse	10.102	11.627	10.522
Stykomkostninger Udsæd-Gødning-Planteværn-Diverse	- 3.077	- 2.570	- 2.631
Dækningsbidrag	7.025	9.057	7.891
Krav til dækningsbidrag	7.936	7.139	7.811
Resultat i markbruget	- 911	1.918	80

Krav til dækningsbidrag 2017

Kr pr ha

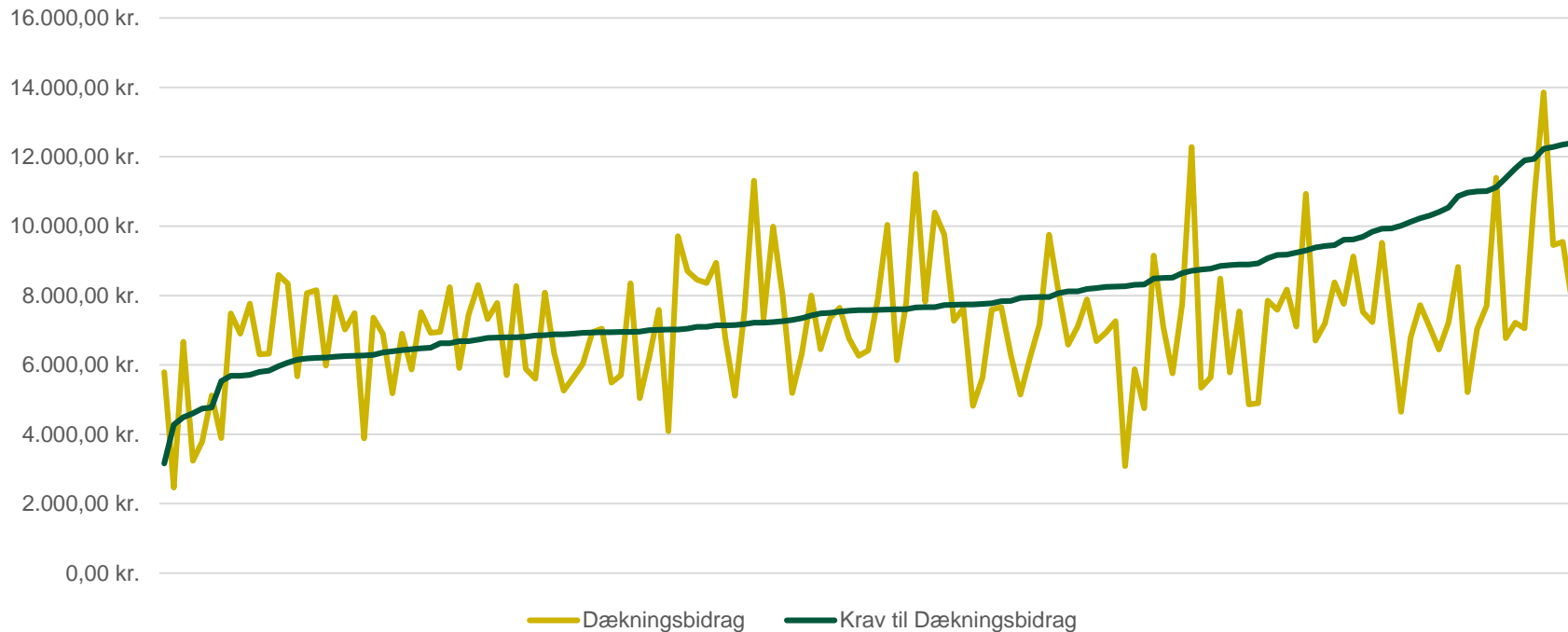
16.000,00 kr.
14.000,00 kr.
12.000,00 kr.
10.000,00 kr.
8.000,00 kr.
6.000,00 kr.
4.000,00 kr.
2.000,00 kr.
0,00 kr.

— Krav til Dækningsbidrag



Krav til dækningsbidrag vs. dækningsbidrag 2017

Kr pr ha

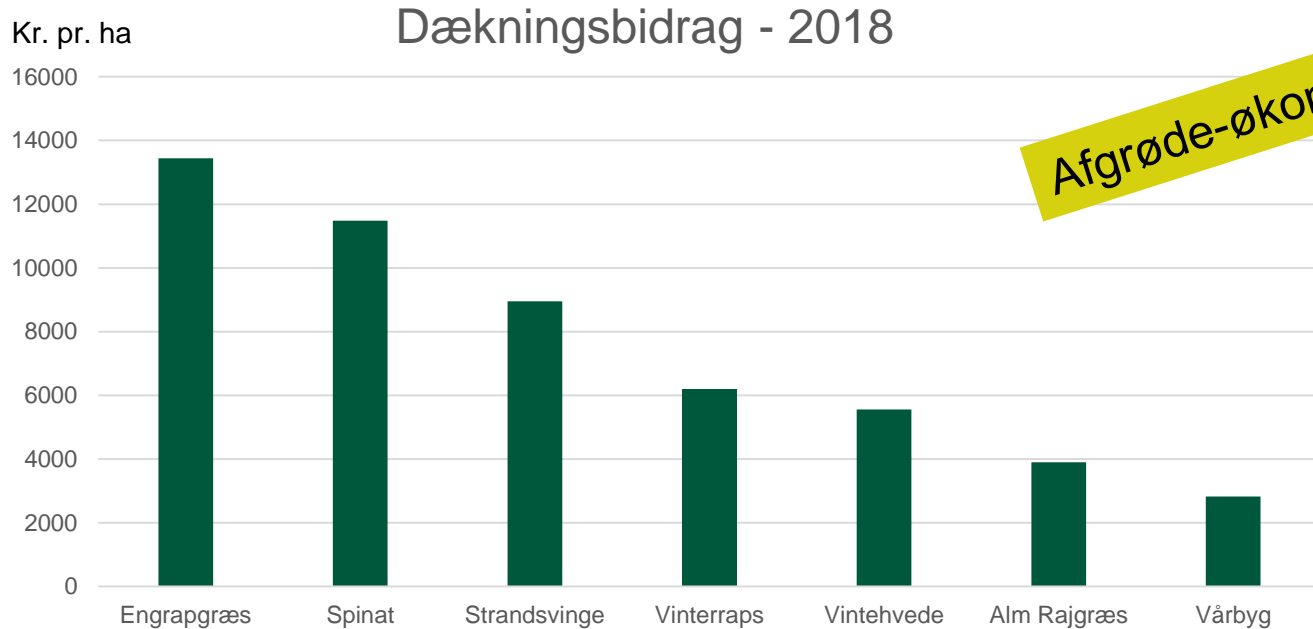


Øg dækningsbidraget

- Afgrødevalg
- Hæv udbytter ved omhyggelighed og rettidighed i marken
- Tilpas indsatsfaktorer til året
- Handelsstrategi for salg af afgrøder og køb af hjælpestoffer



Afgrødevalg – egne tal



Afgrødevalg - alle

Kr. pr. ha

16000

14000

12000

10000

8000

6000

4000

2000

0

Dækningsbidrag - 2018

Afgrøde-økonomi

Kinesisk kål

Hvidkløver

Engrapgræs

Strandsvingel

Spinat

Alm. Rajgræs

Hundegræs

Bakkesvingel

Rødsvingel

Vinterhvede

Vinterraps

Vinterbyg

Vinterrug...

Vårhaps

Vårbyg til...

Vårbyg

Markært

Havre (Vår)

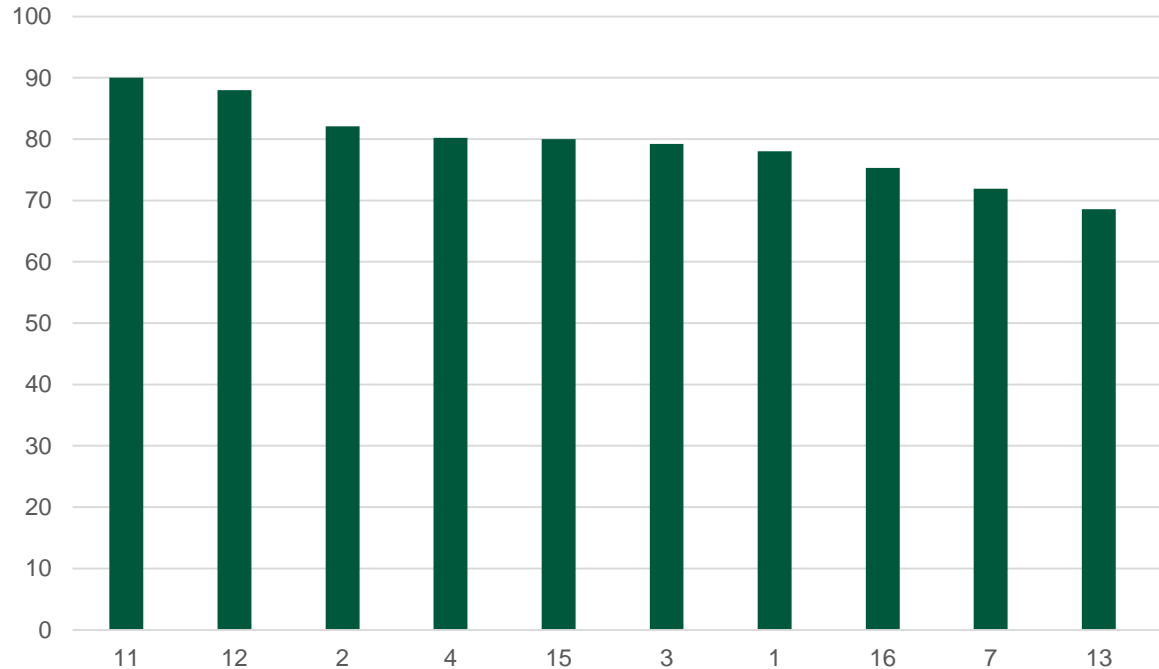
Vårhvede

Hestebønner

Hæve udbytter?

Hkg. pr. ha

Vinterhvede - 2018 - Udbytte



Hvorfor denne forskel?

Naturgivne forhold:

- Jordtype
- Klima
- Topografi

Forhold du kan påvirke:

- Jordstruktur
- Kalk og næringsstofftilstand
- Etablering
- Pasning og pleje
- Høst

Tilpas indsats til året!

Vinterhvede: 4 mest dyrkede sorter 2018	Brutto-merudbytte for svampebek. i 2018 (Hkg pr. ha)	Brutto-merudbytte for svampebek. i 2017 (Hkg pr. ha)
Benchmark	1,2	14,8
Torp	4,6	25,4
Sheriff	2,6	14,3
Kalmar	5,4	19,7

2 x svampesprøjtning koster ca. 600 kr. eller 4,3 hkg. (incl. sprøjtning)

Handelsstrategi

Salg af afgrøder

- Følg salgssignaler fra Agromarket.dk
 - Ex. foderkorn 2018 afregnet til:
133-136 kr. pr. hkg. (40% solgt før høst, 60% solgt efter høst)
- Vær obs. på firmaernes fradrag
 - Sammenlign firmaer på Agromarket.dk
 - Evaluér og skift næste år, hvis du er utilfreds
- Sælg direkte til naboen
 - Lav en kornaftale

Køb af hjælpestoffer

- Gødning:
 - Følg købssignal fra Agromarket.dk
 - Ex. NS-27-4 til 2019 købt for ca. 170 kr. pr. 100 kg. (købt i juni og august)
- Planteværn:
 - Sammenlign enkeltpriser på Agromarket.dk
 - Send planteværn i licitation



Øg indtjeningen i marken

Hent inspiration i tallene

- Årets resultat
- Driftsgrensanalyse
- Maskin- og arbejdsomkostninger
- Rest til forpagtning
- Krav til dækningsbidrag
- Registreringer på afgrøde- og/eller markniveau

Skab handling i marken

- Tilpas maskin- og arbejdsomkostning
- Tilpas forpagtningsafgift
- Afgrødevalg
- Højere udbytter ved omhyggelighed og rettidighed
- Tilpas indsatsfaktorer til året
- Handelsstrategi for salg af afgrøder og køb af hjælpestoffer

