

Polte: Udvalgelse og opstaldning

Udvalgelse

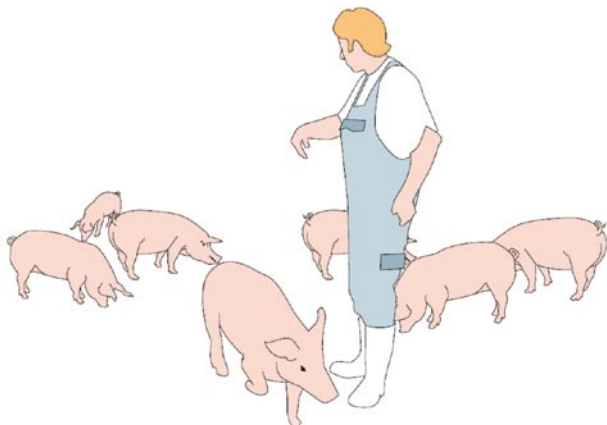
I poltenes opvækst skal der løbende ske en udvalgelse. Kun de bedste polte må indgå i produktionen.

Polten kan løbes, hvis den har/er:

- Middel huld.
- Kraftige og lige ben.
- Ensartede og sunde klove.
- Lige ryglinie.
- Ubesværet gang uden slingrende bagpart.
- Mindst 13 velansatte patter.
- Rolig og omgængelig.

Opstaldning

- Fast eller drænet gulv i mindst halvdelen af stien.
- Rent og skridsikkert gulv med overbrusning over gødearealet.
- Permanent adgang til rode- og beskæftigelsesmateriale.
- Polte blandes med større polte i opvækstperioden, så de lærer at omgås andre dyr.
- Gå dagligt ind blandt poltene.



Menneskelig kontakt og jævnlig berøring af polten er vigtigt

Fodring

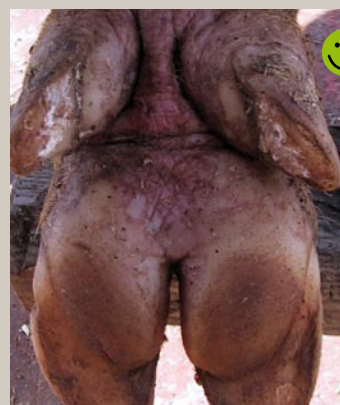
Fodret kan tildeles som tør- eller vådfoder.

STRATEGI FOR TILDELING AF FODER TIL POLTE

Vægt	Fra 30 kg til ca. 60 kg	Fra ca. 60 kg til løbning
Blanding	Slagtesvinefoder	Diegivningsfoder
Strategi	Efter ædelyst	Restriktivt - maks. 2,5 FEsv pr. dag
Metode	Langkrybbe eller ad libitum automat	Langkrybbe eller gulvfodring



Kraftige og lige ben



Ensartede klove

AREAL

Vægt/antal	Anbefaling m ² pr. dyr
50 - 85 kg	0,75-1,00
85 - 110 kg	
Fra 110 kg	1,50-1,90
Som gruppe	Lovkrav
Første 10 gylte	1,90
Næste 10 gylte	1,70
For hver ekstra gylt	1,50

Øvrige materialer: læs mere om håndtering af polteholdet på www.infosvin.dk og se videoen "Den stærke polt" på www.SoLiv.dk