

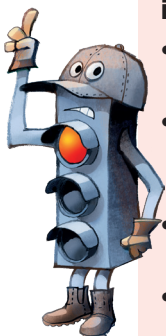


# STOP OP ... når du arbejder med udendørs siloer

## STOP

**Hvad er det værste, der kan ske, når du arbejder i eller på en silo?**

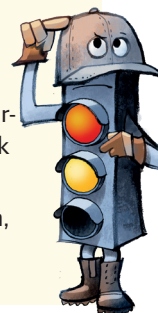
- Kornet inde i siloen kan falde ned, hvis der er dannet bro
- Systemet kan starte automatisk, og du kan blive ramt/fanget af bevægelige dele
- Du kan blive kvalt ved mangel på ilt
- Der er risiko for at falde ned



## TÆNK

**Har jeg, hvad jeg har brug for?**

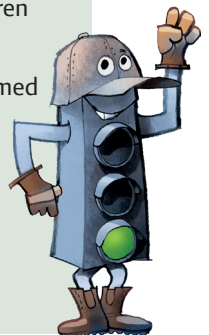
- Instruktion i sikkerhed
- Anskaf de nødvendige hjælpemidler, så du kan blive hjulpet ud af siloen, sikkerhedsline og hejseværk
- En ekstra kollega stående ved silolugen, som kan hente hjælp



## ARBEJD

**Minimér risikoen og arbejd sikkert**

- Sluk på hovedafbryderen
- Følg instruktionerne
- Brug åndedrætsværn med P3 filter.
- Bær iltmåler
- Fastgør lugen, så den ikke smækker i, når du arbejder i siloen



## YDERLIGERE SPØRGSMÅL TIL REFLEKSION

? Er personen uden for siloen instrueret i, hvad han/hun skal gøre, hvis der sker noget?

? Er inspektionshullet i toppen af siloen intakt og sikret, så personer ikke kan falde igennem og ned i siloen?

? Husker I at sætte afskærmninger mv. på plads, inden I starter anlægget igen?

? Lufter I grundigt ud, og kan I tilsætte frisk luft under arbejdet fx med en blæser?

? Er rækværk, gelændere og stiger i orden?

? Er der behov for at låne eller leje et friskluftforsynet åndedrætsværn?

? Stopper alle bevægelige dele automatisk, når I åbner lugerne, og kan I sikre, at lugerne ikke smækker, når I arbejder i siloen?

? Har I en iltmåler, så I kan sikre jer, at der er ilt nok, når I arbejder i siloen?

? Fjerner I den nederste del af stigen op til siloen, når I ikke bruger den?

? Kan I finde på at tage chancer?

# STOP OP

## ... når du arbejder med udendørs siloer

### 34-årig forsvandt i kornsilo

**TRODS ENOMFATTENDE INDSATS** lykkedes det ikke at redde en 34-årig mand, der faldt ned i en kornsilo.

Manden blev fundet i siloen, men hans liv stod ikke til at redde, og en læge på stedet erklærede ham død. Vidner har fortalt, at han stod på siloen, men pludselig var forsvundet. Brandvæsenet havde 25 mand på opgaven med at tømme siloen for de flere hundrede ton korn. To korn-sugere fra et foderstoffirma sugede korn ud af siloen, mens 10 mand gravede i kornet.



Afbryd ikke sikkerhedskontakten i lugen.

### Foden blev reddet efter møde med snegl

**EN GASTÆT SILO** skulle tømmes og gøres ren, så derfor kravlede en medarbejder med skovl og kost ind for at få det sidste korn hen til tømme-sneglen midt i tanken. For at lette arbejdet lod han både denne snegl og den vandrette snegl, der fører kornet ind mod midten, være tændt. Uheldigvis gled medarbejderen i kornet og faldt, så den vandrette snegl fangede hans bukseben og trak foden ind i sneglen. Til alt held stoppede motoren ved den større belastning. Medarbejderen råbte op, og kolleger skar ham fri med en vinkelsliber. Foden blev reddet på operationsbordet – men kun takket være en svag motor.



Sluk altid strømmen på hovedafbryderen, før du går ind i siloen.

### LÆS MERE

FAKTAARK  
Ulykker i landbruget  
(faktaark 40)



PJECE  
Sikkert arbejde i højden



KORT  
Arbejds miljøkort  
nr. 4 og 14

