

Halebid - transportegnet eller ej?

Transportegnede

- Ved friske halebid: såret er overfladisk og omfatter kun huden.
 - Ved ældre halebid: såret er tørt og under afheling (begyndende skorpedannelse).
 - Ved afhelede halebid: sårskorpen er fast og uden risiko for opbrud under transport.
- Dyrets gang og almenbefindende skal være normal i alle situationer.

Betinget transport

Grise med halebid skal transporteres i separat rum hvis:

- Halebidet er frisk og omfatter underliggende væv.
 - Halebidet har sår med skorper, med risiko for opbrud under transport, så såret begynder at bløde.
- Dyrets gang og almenbefindende skal være normal i alle situationer.

ER HALEBIDDET BLØDENDE ELLER BETÆNDT KAN GRISEN IKKE TRANSPORTERES

Hvor går grænsen?



Afhelet tør sårskorpe - ingen betændelse.

Bedømmelse: Transportegnet



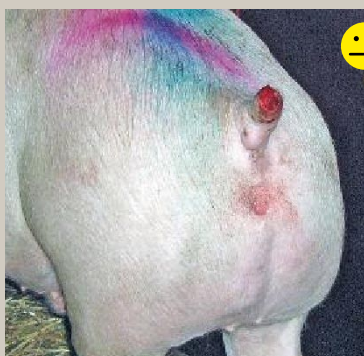
Hale med overfladisk sår, som kun omfatter huden.

Bedømmelse: Transportegnet



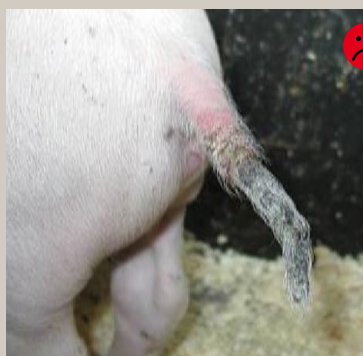
En stor del af hale er borte, såret er tørt og afhelet.

Bedømmelse: Transportegnet



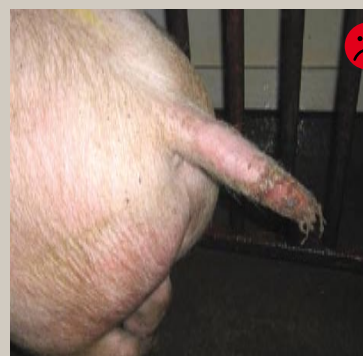
Ældre halebid med fornyet åbent sår på spidsen, som om fattende både hud og underliggende væv, men ingen betændelse.

Bedømmelse: Betinget transportegnet



7 kg's gris med halebid, tydelig betændelse.

Bedømmelse: Ikke transportegnet



Akut halebid med tydelig betændelse.

Bedømmelse: Ikke transportegnet

Øvrige materialer: se flere folier om transportegnet på www.infosvin.dk