

MÆLKEFODRING OG PASNING AF SMÅKALVE DE FØRSTE 3 UGER



TRINE FREDSLUND MATTHIESEN

TRINE FREDSLUND MATTHIESEN



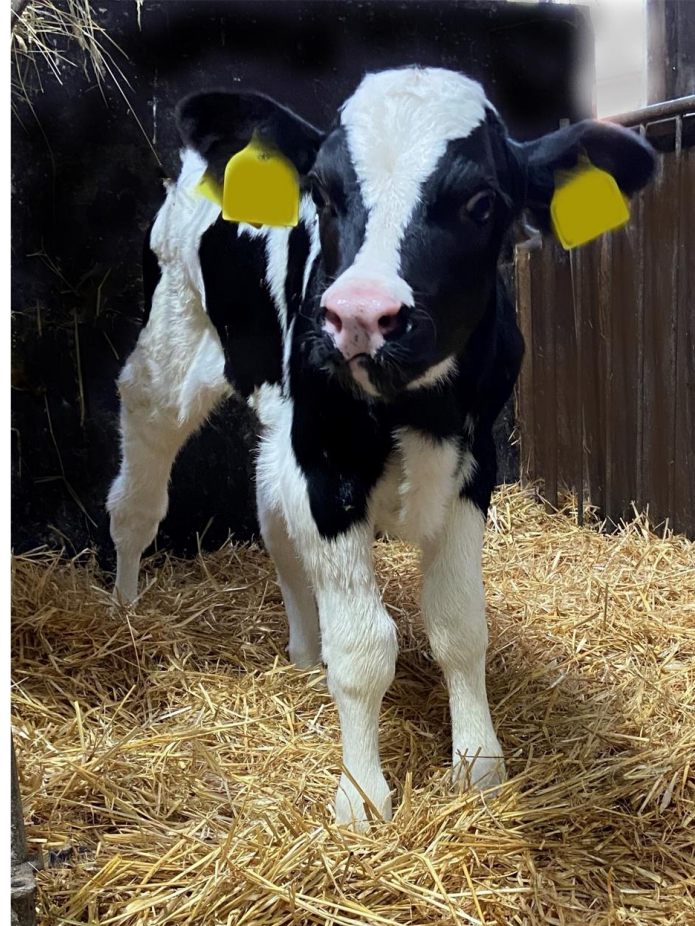
Kvægfagdyrlæge

Gråsten Kvægpraksis

videnomkalve.dk

FORSKEL PÅ KALVE UNDER OG OVER 3 UGER

1. Fodring
2. Kulde
3. Diarré



1. FODRING

Kalve under tre uger

Ernæres alene af
mælk

- men de skal have kraftfoder
alligevel

Kalve over tre uger

Ernæres både af mælk
og af kraftfoder/hø



MÆLKEFODRING

Tilstrækkelig ernæring

- 8 L Holstein mælk eller 1 100 g mælkeerstatning pr dag

Rent fodringsudstyr

Ren mælk med lavt kimal

Udfodringstemperatur 40 grader

Ens rutiner hver dag (stimulering af bollerende-refleksen)

VALG AF MÆLKEERSTATNING, KALVE < 3 UGER

Undgå vegetabilsk proteinkilder

- Hvedeprotein / hvedegluten
- Sojaprotein
- Giver ikke diarré, men reduceret tilvækst

Ren mælkeprotein (skummetmælk- eller vallebaseret)

Mælkeerstatning af god kvalitet

BLANDING AF MÆLKEERSTATNING

Nedskrevet system

Afvejet mængde mælkeerstatning

Afmålt mængde vand

Korrekt blandetemperatur

Max 15 % tørstof

2. KULDE – HVORNÅR FRYSER KALVEN?

Kalve under 3 uger

Kalven fryser selvom
kalvepasser stadig går i
T-shirt

Kalve over 3 uger

Kalv og kalvepasser
fryser samtidig

KULDESTRESS HOS KALVE UNDER 3 UGER

Temperatur < 15 °C:

- Ekstra halm (så benene er dækket)
- Evt. dækken

Ved tvivl: Mærk om benene er varme når kalven ligger og hviler



- SVINEFOLKENE HAR IKKE PATENT PÅ VARMELAMPER

Nyfødte kalve

Diarré-kalve med våd
bagdel



3. DIARRÉ

Kalve under tre uger

Stor risiko for diarré
mellem 7 - 10 dage

Kalve over tre uger

Mindre risiko for diarré
(medmindre der ikke er styr
på coccidiose/fravænning)



FOREBYGGELSE AF DIARRÉ HOS KALVE ML. 7-10 DAGE

- Sikring af råmælkstildeling/optag
- Undgå kuldestress
- Undgå ernæringsbetinget diarré (højt bakterieindhold i mælken, fordærvet mælk, varmeskadet mælk, mælkeerstatning af dårlig kvalitet, blandefejl)
- Undgå smittespredning mellem kalve (kalvens kontakt med andre kalves afføring)
- Oprethold høj grad af hygiejne (kalvens kontakt med egen afføring)

FINDES DER NOGET TIL AT KOMME I MÆLKEN?

JAJ!

1/2 L råmælk el.
overgangsmælk iblandet
mælken ved hver fodring
de første 10-14 dage
beskytter mod diarré og
luftvejslidelser



BEHANDLING AF KALVE MED DIARRÉ

Elektrolytter – absolut vigtigste del af behandlingen!

- 1 L ad gangen til Jersey
- 2 L ad gangen til Holstein

Brug elektrolyt-præparat med de rette egenskaber (spørg din dyrlæge)

Korrekt opblanding en forudsætning

Smertestillende

Antibiotika kun hvis kalven har feber (dvs. temperatur over 39,3 grader) eller hvis kalven er alment påvirket

Vurdering af effekt: Kalvens almene tilstand, IKKE afføringens konsistens

SYGE KALVE SKAL OGSÅ HAVE MÆLK

Syge kalve skal også have mælk – ALTID med sut og ALDRIG med sonde

Gerne 2 L ad gangen 2-3 gange dagligt

Elektrolytter kan gives med sonde, hvis kalven ikke vil drikke selv

OPSUMMERING

- Kalve under tre uger ernæres alene af mælk
- Omhyggelig mælkefodring
- Kuldestress skal håndteres allerede ved temp under 15°C
- Brug egnet elektrolytpræparat
- Kalve med diarré skal også have mælk (med en sut)