



**FAABORG-MIDTFYN  
KOMMUNE**

SEGES  
Agro Food Park 15  
8200 Århus N

Att.: Frank Bondgaard

**By, Land og Kultur**  
BYG  
Mellemgade 15  
5600 Faaborg  
Tlf. 7253 2104  
teknik@fmk.dk  
www.fmk.dk

## Landzonetilladelse

Dato: 7. juni 2018

Faaborg-Midtfyn Kommune har godkendt din ansøgning om landzonetilladelse til:

**Etablering af minivådområde  
på Lørupvej 11, Ringe  
Matrikel nr. 4a, Lørup By, Ryslinge**

**Kontakt**  
Rikke Enevold Petersen  
rikep@fmk.dk  
Direkte tlf. 7253 2141

**Sagsoplysninger**  
Lørupvej 11  
5750 Ringe  
Ejendomsnr. 18528  
Matrikelnr. 4a, Lørup By, Ryslinge  
Sagsid. 01.03.03-P19-36-18

Tilladelsen er kun gyldig, hvis den er udnyttet indenfor 5 år<sup>1</sup>. Er arbejdet ikke begyndt til den tid, bliver tilladelsen annulleret.

Tilladelsen må ikke udnyttes, før klagefristen er udløbet.

Tilladelsen er meddelt i henhold til Planloven § 35, stk. 1 og betinger, at arbejdet bliver udført som beskrevet i ansøgningen og i overensstemmelse med nuværende gældende love og regler samt de betingelser, der er nævnt nedenfor.

Tilladelsen vedrører kun forholdet til Planlovens landzonebestemmelser. Andre nødvendige tilladelser skal søges hos de relevante myndigheder.

I henhold til bekendtgørelse om samordning af miljøvurdering<sup>2</sup> skal staten behandle ansøgninger om miljøvurdering af projekter, hvor staten er bygherre. Anmeldelse om VVM screening er derfor sendt til Miljøstyrelsen.

### Vilkår for landzonetilladelsen

Landzonetilladelsen er givet på følgende vilkår:

- Den overskydende jord må udjævnes på de omgivende arealer i maksimalt 0,5 meters højde eller bortkøres, således der ikke fremkommer volde udover det som er vist på tegningen.

### Baggrund for landzonetilladelsen

Du har søgt om tilladelse til at ændre et areal på ca. 0,26 hektar fra landbrugsjord til et minivådområde. Anlægsstørrelsen er søgt for at sikre en evt. fremtidig udvidelse af anlægget og få betegnet minivådområdet som et "teknisk anlæg". Anlægget placeres i et egnet område i forhold til udpegningskortet fra Landbrugsstyrelsen for minivådområder<sup>3</sup>. Formålet med etableringen af minivådområdet er at få reduceret kvælstofudledningen. Minivådområdet renser drænvand for kvælstof og fosfor. Drænvandet

### Åbningstider

|         |             |
|---------|-------------|
| Mandag  | 10:00-15:30 |
| Tirsdag | 10:00-14:00 |
| Onsdag  | LUKKET      |
| Torsdag | 10:00-17:00 |
| Freitag | 10:00-12:00 |

### Telefontider

|         |            |
|---------|------------|
| Mandag  | 8:00-15:30 |
| Tirsdag | 8:00-15:30 |
| Onsdag  | 8:00-15:30 |
| Torsdag | 8:00-17:30 |
| Freitag | 8:00-12:30 |

<sup>1</sup> Planloven § 56, stk. 2.

<sup>2</sup> Bekendtgørelse nr. 447 af 10. maj 2017 om samordning af miljøvurderinger og digital selvbetjening m.v. for planer, programmer og konkrete projekter omfattet af lov om miljøvurdering af planer og programmer og af konkrete projekter (VVM) § 3, stk. 1

<sup>3</sup> <http://miljoegis.mim.dk/cbkort?profile=lbst>



**FAABORG-MIDTFYN  
KOMMUNE**

føres igennem nogle bassiner, som udgør en form for naturligt renseanlæg, hvor mikroorganismer reducerer kvælstofkoncentrationen i drænvandet inden det ledes videre ud i vandmiljøet.

Anlægget vil i første omgang sandsynligvis ikke blive helt så stort. I projektet anlægges et mindre sedimentationsbassin. Det er derfor vigtigt, at anlægget kan udvides, da et stort sedimentationsbassin kan øge effekten af anlægget. Bassinet bliver gravet ud (ned) i forhold til det eksisterende terræn, se tegning. En del af jorden vil blive anbragt i volde, der afgrænser bassinet, men ikke væsentligt over terræn, da vandet ikke vil stå så højt, uden at det giver tilbagestuvning opstrøms i systemet.

En del af overskudsjorden ca. 340 m<sup>3</sup> vil være muld, som vil udplaneres på arealer der støder op til selve bassinanlægget, alternativt i lokale lavninger på nabomarker efter aftale med lodsejer.

Herudover vil der være et jordoverskud på ca. 390 m<sup>3</sup> råjord, som skal bortkøres.

Det forventes, at anlægget vokser til med vilde græsser i løbet af nogle år og vil komme til at fremstå mere naturligt.

Et af hovedformålene med Planlovens landzonebestemmelser er at sikre landskabelige, naturbeskyttelsesmæssige og rekreative interesser.

Ejendommen er en landbrugsejendom på ca. 96 hektar. Ejendommen er ikke omfattet af kommuneplanramme.

Ejendommen er ifølge Kommuneplan 2013 beliggende i et område, hvor landskabet skal vedligeholdes, i et særligt biologisk interesseområde og i et potentielt vådområde. Etableringen af minivådområdet vurderes ikke at påvirke området væsentligt.

Nord for området er der et beskyttet sten og jorddige. Tilstanden på dette må ikke ændres.

Der er registreret særlige drikkevandsinteresser i området. Sagen vurderes ikke at have betydning for dette.

Nord for placeringen af minivådområdet er der et vandløb, som er omfattet af beskyttelse efter Naturbeskyttelseslovens §3. Vandet fra minivådområdet skal ledes ud til dette vandløb. Der skal ikke gives en udledningstilladelse i forbindelse med etableringen af minivådområdet. Det skyldes, at man ikke betragter drænvandet som spildevand, og det kan således ledes til vandløb uden en udledningstilladelse. Det er ligeledes vurderet ikke at kræve en dispensation fra Naturbeskyttelseslovens § 3, da der ikke ændre på tilstanden af vandløbet.

Etablering af minivådområde kræver godkendelse efter vandløbsloven til omlægning af dræn. Denne godkendelse gives særskilt.

Landzoneansøgningen har været sendt til naboorientering, og der er ikke kommet bemærkninger.

Vi vurderer, at det ansøgte ikke strider mod planloven og overordnede beskyttelsesinteresser.

I afgørelsen er der lagt vægt på, at minivådområdet er til for at rense drænvandet for kvælstof og fosfor, inden det ledes videre ud i vandløbet, samt at det kan indplaceres som en naturlig del i landskabet.



### Offentliggørelse

Landzonetilladelsen vil blive offentliggjort den 7. juni 2018 på kommunens hjemmeside<sup>4</sup>.

Klagefristen udløber den 5. juli 2018.

Landzonetilladelsen kan ikke udnyttes før klagefristen er udløbet. En klage har opsættende virkning med mindre Planklagenævnet bestemmer andet.

### Vær opmærksom på anden lovgivning

På matriklen kan der være tinglyst servitutter om f.eks. kloakledninger, byggeplaner, hegn eller andre forhold, som berører ejendommen. Der kan fås nærmere oplysninger om dette ved Tinglysningsretten<sup>5</sup>.

Ved udførelse af projektet skal du være opmærksom på, at anden lovgivning kan have indflydelse på projektet. Ved fund af fortidsminder<sup>6</sup> skal du kontakte Øhavsmuseet<sup>7</sup>, og desuden skal du være opmærksom på regler om jordflytning<sup>8</sup>.

### Ønsker du at klage?

Hvis du ikke mener, at vi har behandlet sagen indholdsmæssigt eller retligt efter lovgivningen, så kan du klage til Planklagenævnet inden for 4 uger fra dags dato. Afgørelsen kan påklages af enhver med retlig interesse i sagens udfald og af landsdækkende foreninger og organisationer, hvis hovedformål er beskyttelsen af natur og miljø eller varetagelse af væsentlige brugerinteresser inden for arealanvendelsen.

Klagen skal sendes til Planklagenævnet via Klageportalen, som du finder på [www.borger.dk](http://www.borger.dk) eller [www.virk.dk](http://www.virk.dk). Klagen sendes gennem Klageportalen til Faaborg-Midtfyn Kommune. Klagen er først indgivet, når den er tilgængelig for kommunen i Klageportalen.

Planklagenævnet skal som udgangspunkt afvise en klage, der kommer udenom Klageportalen, hvis der ikke er særlige grunde til det. Hvis du ønsker at blive fritaget for at bruge Klageportalen, skal du sende en begrundet anmodning til Faaborg-Midtfyn Kommune. Kommunen videresender anmodningen til Planklagenævnet, som afgør om din anmodning kan imødekommes.

For at få behandlet sagen, skal der indbetales et gebyr til Planklagenævnet. Gebyret betales tilbage, hvis du får helt eller delvis medhold i klagen. Nærmere information og vejledning findes på [www.naevneneshus.dk/planklagenævnet](http://www.naevneneshus.dk/planklagenævnet).

Hvis du vil indbringe afgørelsen for domstolene, skal dette ske inden 6 måneder.

Har du spørgsmål, er du velkommen til at kontakte mig.

Venlig hilsen

Rikke Enevold Petersen  
Bygningskonstruktør

Maria Christiansen  
Ingeniør

<sup>4</sup> [www.fmk.dk/landzone](http://www.fmk.dk/landzone)

<sup>5</sup> Se [www.tinglysning.dk](http://www.tinglysning.dk)

<sup>6</sup> Museumsloven §§ 24-27 (Lov nr. 473 af 7. juni 2001).

<sup>7</sup> Øhavsmuseet, Arkæologi Sydfyn – mail: [arkeologi@ohavsmuseet.dk](mailto:arkeologi@ohavsmuseet.dk)

<sup>8</sup> Se [www.fmk.dk/jordflytning](http://www.fmk.dk/jordflytning)



**FAABORG-MIDTFYN**  
KOMMUNE

Kopi sendt til:  
Arkæologi Sydfyn, Grubbemøllevej 13, 5700 Svendborg  
[arkaeologi@ohavsmuseet.dk](mailto:arkaeologi@ohavsmuseet.dk)

Odense Bys Museer, Overgade 48, 5000 Odense C  
[museum@odense.dk](mailto:museum@odense.dk)



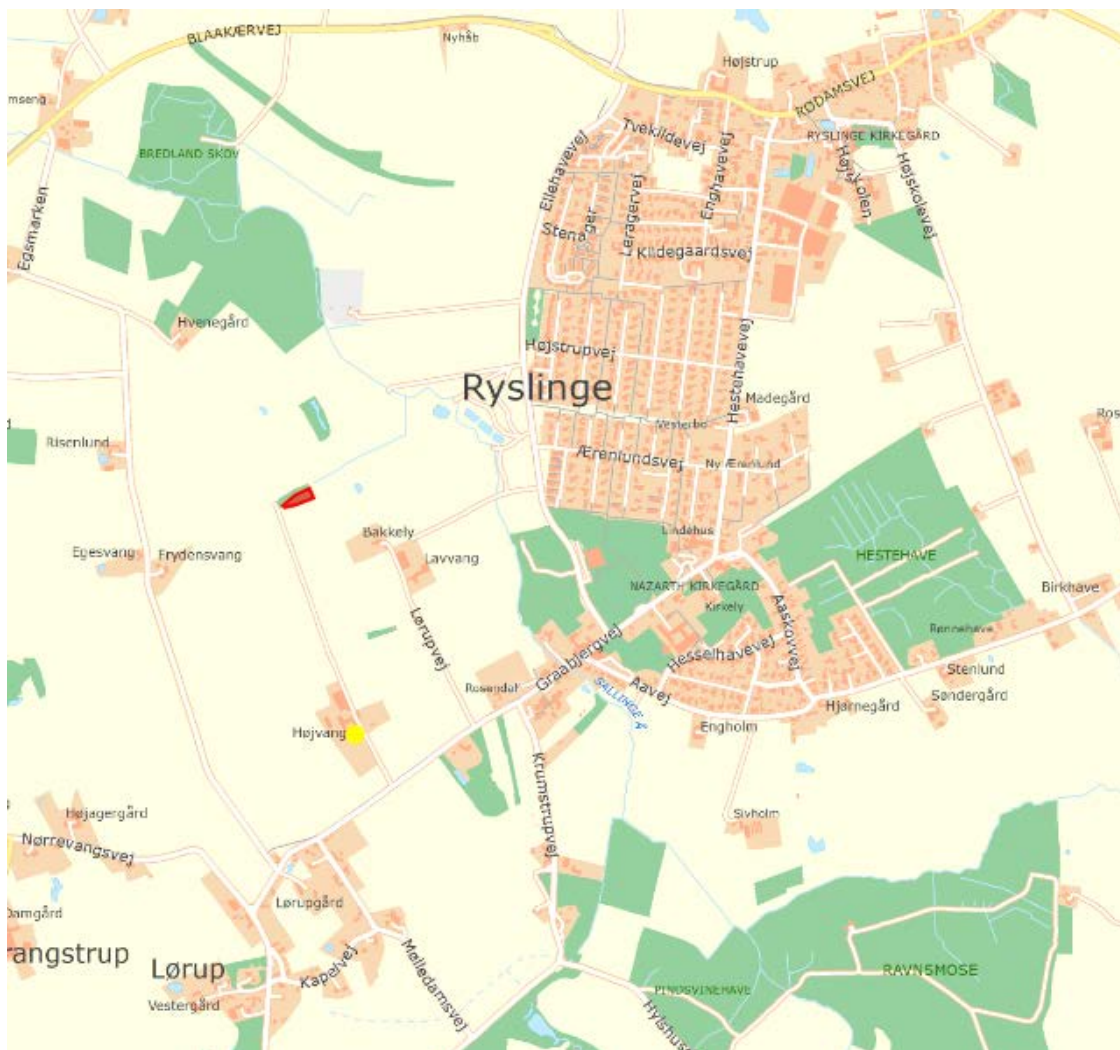
Kort med placering

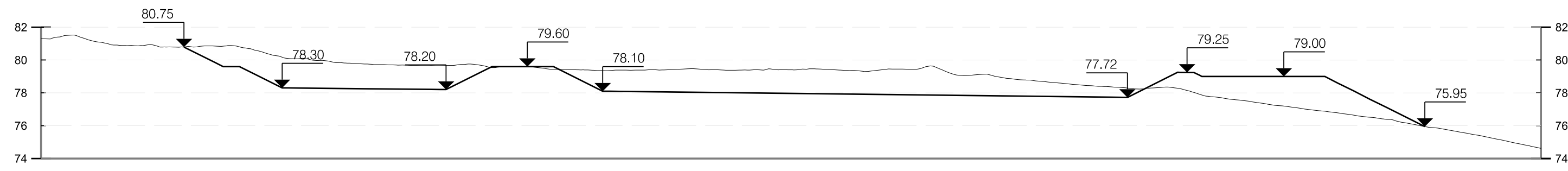




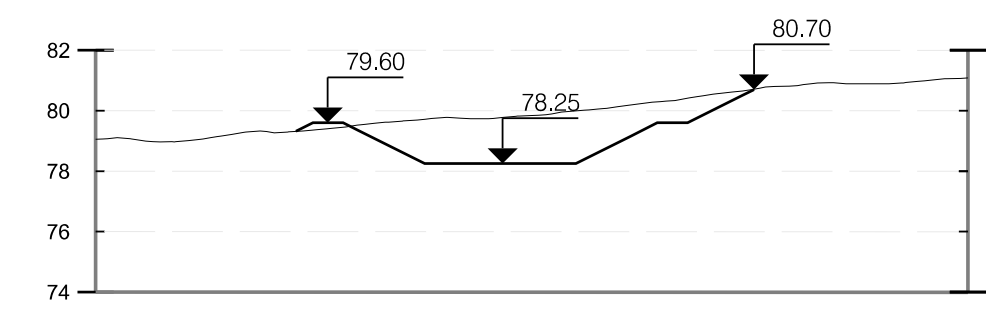
**FAABORG-MIDTFYN  
KOMMUNE**

Oversigtskort ved Ryslinge

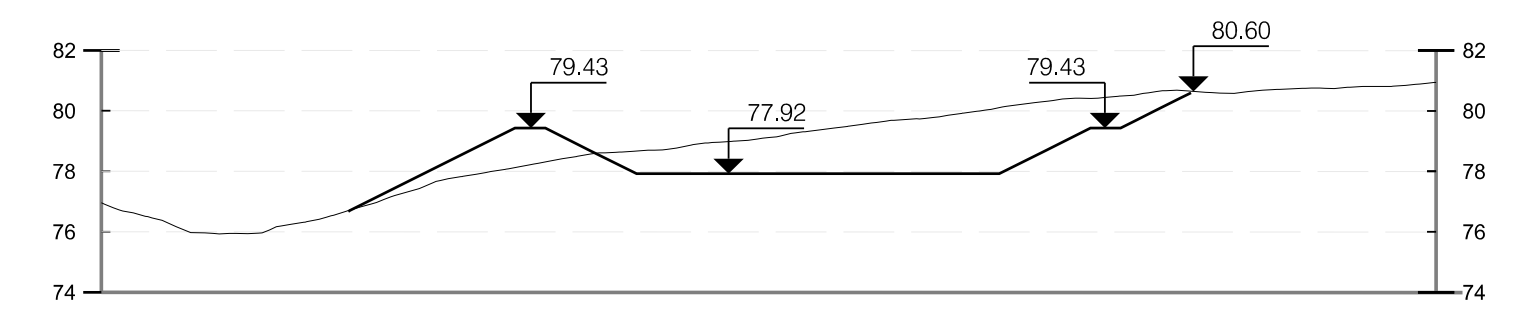




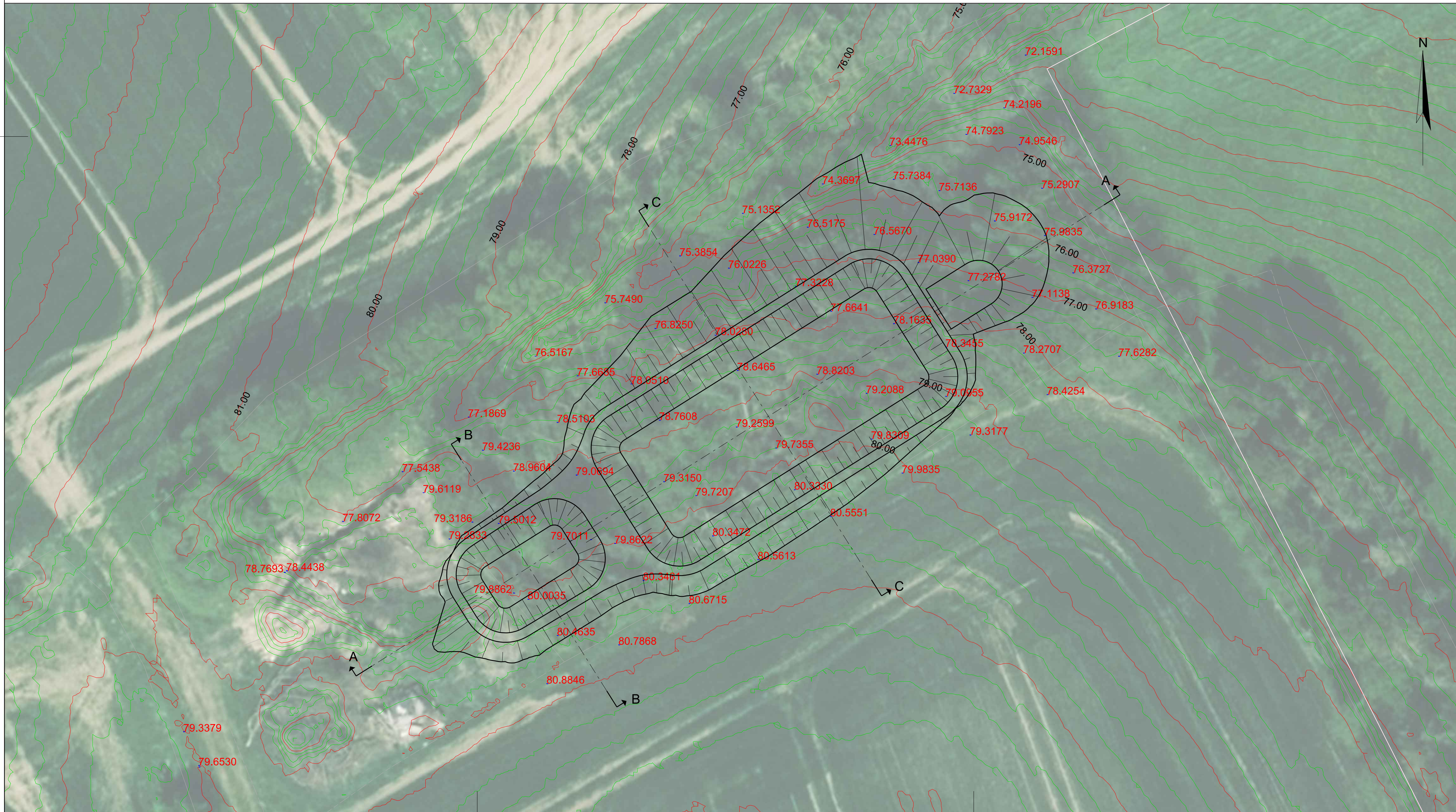
A - A



B - B



C - C



Afgravning: 975 m<sup>3</sup>  
 Påfyldning: 588 m<sup>3</sup>  
 Netto: 387 m<sup>3</sup>

**FORELØBIGT TRYK**

| Rev. | Beskrivelse | Rev.dato | Kontrol | Dato |
|------|-------------|----------|---------|------|
| -    | -           | -        | -       | -    |

|                   |  |  |  |  |                                |  |                         |  |
|-------------------|--|--|--|--|--------------------------------|--|-------------------------|--|
| Projekt           |  |  |  |  | Aarhus Universitet - MMM anlæg |  |                         |  |
| Emne              |  |  |  |  | Egsmarken - matriceanlæg       |  | Projektnr. 1331700060   |  |
|                   |  |  |  |  | Plan og snit                   |  | Kotesystem DVR90        |  |
|                   |  |  |  |  |                                |  | Målestok 1:250          |  |
|                   |  |  |  |  |                                |  | Rev. -                  |  |
| Dato              |  |  |  |  | Projektleder                   |  | Tegn. nr.               |  |
| 05.03.2018        |  |  |  |  | PNIE                           |  | 31                      |  |
|                   |  |  |  |  | Projektansv.                   |  | Godkendt                |  |
|                   |  |  |  |  | PNIE                           |  | LSKY                    |  |
|                   |  |  |  |  | Tegnet                         |  | Kontrol                 |  |
|                   |  |  |  |  | EBBE                           |  |                         |  |
| ORBICON A/S       |  |  |  |  | DK - 8260 Viby J.              |  | Telefon: 87 38 61 66    |  |
| Jens Juuls Vej 16 |  |  |  |  |                                |  | E-mail: info@orbicon.dk |  |