



Status for etablering af minivådområder i Danmark

Plantekongres 2019

Julie Rose Bang
Fuldmægtig
Landbrugsstyrelsen

Hvorfor skal der anlægges minivådområder?

Minivådområder er et nyt frivilligt N-virkemiddel, der har til formål at reducere tilførslen af kvælstof til vandmiljøet.

Minivådområder er en vigtig del af Fødevarer- og Landbrugspakken, der bidrager til at opfylde målsætningerne i vandrammedirektivet.

Fødevarer- og Landbrugspakken:

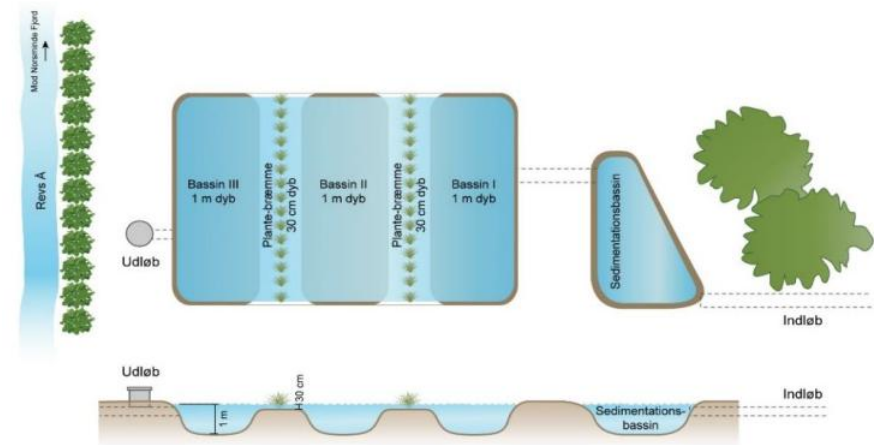
1. Afskaffelse af den obligatoriske N-kvote
2. Afskaffelse af de obligatoriske randzoner

➤ Flere målrettede og frivillige indsatser herunder minivådområder

Minivådområder - et naturligt renselanlæg

I minivådområderne sørger kemi og mikroorganismer for, at kvælstof- og fosforkoncentrationerne i drænvandet reduceres inden det ledes videre ud i vandmiljøet.

Minivådområder er tekniske anlæg, som er designet til at rense drænvandet, men kan også have stor herlighedsværdi.



Principskitse af design af minivådområde

Kjærgaard, C. og Hoffmann, C.C. 2013. DCE – Nationalt Center for Miljø og Energi, og DCA – Nationalt Center for Fødevarer og Landbrug, Aarhus Universitet.

Minivådområder: Status for ansøgningsåret 2018

Minivådområdeordningen var åben for første gang i februar 2018 – puljen var 50 mio. kr.

Landbrugsstyrelsen modtog omkring 80 ansøgninger.

Der blev givet 45 tilsagn til etablering af minivådområder.

Den gennemsnitlige størrelse på minivådområderne var 0,9 ha.

Den totale effekt af de minivådområder, der blev givet tilsagn til var ca. 20 tons N reduceret ved kysten.

Vandområdedistrikt	Tons N reduceret ved kysten
Jylland - Fyn	16,7
Sjælland	2,7
Bornholm	0
Internationalt vanddistrikt	0,4

Nye tiltag i ansøgningsrunden 2019

Åbne minivådområder

- **95 mio. kr. til projektetablering finansieret af EU-midler. Herudover er der mulighed for kompensation for arealudtag og vedligehold.**
- **Standardomkostninger beregnet på baggrund af anlæggets størrelse (minivådområdet dimensioneres så det udgør 1 % af drænoplandets areal).**
- **Forskudsudbetaling på 50 % af tilsagnsbeløbet når kommunale tilladelser til anlægget er opnået.**



Åbent minivådområde. Foto: SEGES

Standardomkostninger for åbne minivådområder 2019

Der er fastsat standardomkostninger for åbne minivådområder for ansøgningsrunden 2019, hvilket betyder at der ikke skal indsendes to tilbud til Landbrugsstyrelsen.

Eksempel på beregning af tilskud:

Anlægsstørrelse, svarende til 1 % af drænoplanet, i ha	0,25 ha	0,5 ha	0,75 ha	1 ha	1,5 ha	2 ha
Sum obligatoriske dele (kr.)	253.050	344.300	435.550	526.800	709.300	891.800
Etablering af pumpe mv. (kr.)	0	77.650	105.900	134.150	190.650	247.150
Etablering af planter (kr.)	4.280	7.780	11.280	14.780	21.780	28.780
Etablering af sti mv. (kr.)	12.000	12.000	12.000	12.000	12.000	12.000
Konsulentudgifter til byggerådgivning	13.250	13.250	13.250	13.250	13.250	13.250
Andre udgifter ti bl.a. myndighedstilladelser- og gebyrer	6.200	6.200	6.200	6.200	6.200	6.200
Arkæologiske forundersøgelser	18.050	24.300	30.550	36.800	49.300	61.800
Sum m. alle optioner (kr.)	306.830	485.480	614.730	743.980	1.002.480	1.260.980

Nye tiltag i ansøgningsrunden 2019

Minivådområder med filtermatrice

- 20 mio. kr. til projektetablering finansieret af EU-midler. Herudover er der mulighed for kompensation for arealudtag og vedligehold.
- Tilskud er baseret på to tilbud, dog med et maksimalt tilskudsbeløb på 750.000 kr. pr. 0,2 ha filtermatrice (hvor 0,2 ha filtermatrice renser et drænopland på 100 ha).
- Forskudsudbetaling på 50 % af tilsagnsbeløbet når kommunale tilladelser til anlægget er opnået.



Minivådområde med filtermatrice. Foto: SEGES

Minivådområder kan ikke ”vokse ind i” § 3 beskyttelse

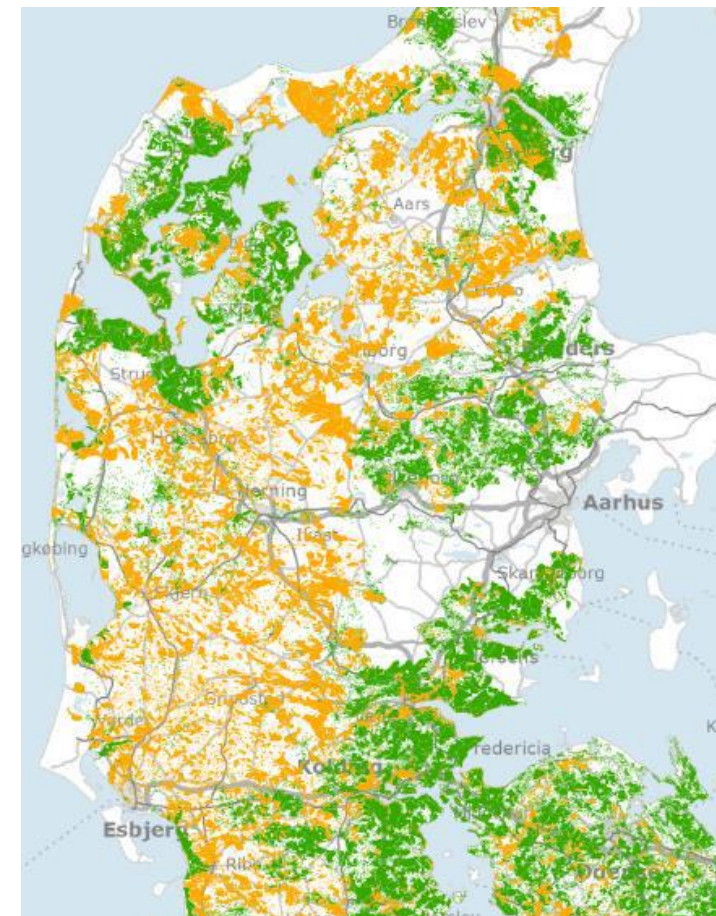
- Det er besluttet at ændre bekendtgørelse om beskyttede naturtyper så minivådområder ikke bliver omfattet af § 3 beskyttelse så længe det er omfattet af en aftale med en offentlig myndighed.
- Undtagelsen gælder, indtil minivådområdet er nedlagt, hvorved forstås, at minivådområdet ikke længere er i drift, og at projektarealet er reetableret med henblik på anvendelse til andet formål end minivådområde.

Oplandskonsulentordningen fortsætter

Det er igen i 2019 muligt at få gratis rådgivning til sit projekt fra en oplandskonsulent.

Man kan bruge oplandskonsulenten til bl.a. at finde ud af om et minivådområde er relevant på ens ejendom ift. kortgrundlaget og de kan hjælpe med søge de nødvendige tilladelser til projektet.

Find kontaktoplysninger på www.oplandskonsulenterne.dk



Minivådområdeordningen åbner 1. marts 2019

Derfor er det en god idé at overveje at etablere et minivådområde

- Minivådområder er effektive til at reducere udledningen af kvælstof til vandmiljøet.
- Minivådområder kan etableres med fuld finansiering under projektstøtteordningen og med kompensation for udtag af areal og omkostninger til vedligehold som engangskompensation (bemærk, de minimis-støtteloft).
- Minivådområder er et frivilligt virkemiddel, hvor du til enhver tid kan udtræde af tilsagnet ved at tilbagebetale tilskuddet.
- Minivådområder vil ofte kunne placeres udenfor eller i kanten af dyrkningsfladen.
- Minivådområder kan bidrage til øget herlighedsværdi på ejendommen.

Hvornår?

Ansøgningsrunden er åben fra 1. marts til 30. april 2019



Spørgsmål

Find mere information om ordningen her:

- www.lbst.dk → minivådområder
- www.oplandskonsulenterne.dk