



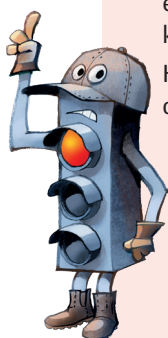
FOTO: LANDBRUGSMEDIERNE

STOP OP ... når du bruger minilæsser

STOP

Hvad er det værste, der kan ske, når du bruger minilæsser?

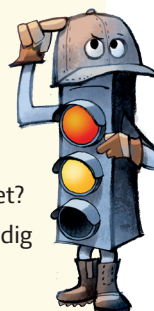
- Du kan blive kastet ud af en væltende maskine og komme slemt til skade.
Halmballer kan falde ned over dig.



TÆNK

Har jeg, hvad jeg har brug for?

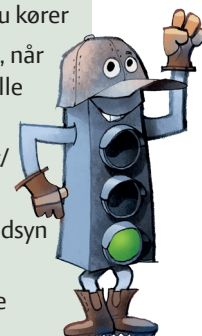
- Er du fortalt, hvordan du skal arbejde?
- Dur din sikkerhedssele?
- Er der jævnt underlag at køre på? En minilæsser er ustabil og tipper/vælder nemt
- Er din minilæsser vedligeholdt og eftersat?
- Beskytter førerværnet dig mod nedfaldende genstande?



ARBEJD

Minimér risikoen og arbejd sikkert

- Spænd sikkerhedsselen
- Sænk læssearm til lavest mulig position, når du kører
- Kun hævet læssearm, når minilæsser holder stille
- Kørsel langsomt om hjørner og på ujævnt/vådt underlag
- Bak, når der ikke er udsyn over læsset
- Fiksér hver halmballe under transport



YDERLIGERE SPØRGSMÅL TIL REFLEKSION

? Hvornår er der risiko for at vælte i en minilæsser, og hvordan forebygger du?

- på ujævnt underlag, fx mudder, kørespor, skrånende grund?
- ved for hurtig kørsel?
- når du skal vende minilæsseren?
- kørsel med løftet redskab?
- ved stabling af halmballer?
- indenfor i stalden?

? Har I førerværn på minilæsseren?

? Er minilæsseren vedligeholdt?

? Er styrtbøjle/førerhuset monteret efter hensigten?

? Ved I, hvordan I forebygger uheld bedst muligt?

? Kan I finde på at tage chancer?

? Hvad gør I, hvis ulykken er ude?

? Vidste du at du kan finde gode råd til føreren i brugermanualen?

STOP OP

... når du bruger minilæsser

Minibigballe på afveje gav varige mén

UNDER STABLING AF MINIBIGBALLER

med en minilæsser blev en landmand ramt af en minibigballe, der faldt fra femte lag. Han nåede lige at krybe sammen hen over rattet. Minibigballen lagde sig på hans ryg, hvorfra det lykkedes ham at vippe den ned på gulvet. Han lagde sig på gulvet for at sunde sig og kunne ikke mærke smerter af betydning. Hen under aften gjorde det imidlertid så ondt, at han måtte på skadestuen, og i de følgende dage fik han konstateret to diskusprolaps og en revnet ryghvirvel. Seks måneders sygemelding og store mængder smertestillende medicin senere, lyder prognosen på varige mén.



MOBILFOTO/LANDBRUGSMEDIERNE

Ved stabling er der risiko for, at halmballer kan forårsage stor skade ved fald fra de øverste lag.

LÆS MERE

VIDEO

Sikkert arbejde med minilæsseren



PJECE

Halmballer – sikker håndtering i landbruget



KORT

Arbejds miljøkort nr. 31

