



FAKTA OM

Sikkerhed ved betjening af maskiner

Et voldsomt smæld – som at få en kohale i øjet.

Sådan oplevede en landmand det, da han skulle spænde en skivekårlægger på traktoren. Redskabet drillede, men faldt dog til sidst på plads. Samtidig rev der sig imidlertid en metalsplint løs, og den fik landmanden i øjet. I bakspejlet kunne han se, at det var skidt, så han fór ind til sin kone. De skyndte sig af sted til lægen, som straks sendte dem på sygehuset. Hverken syn eller øje stod dog til at redde, og der var ingen vej uden om en proteese. Landmanden er efter ulykken præget af træthed og har svært ved flere arbejdsopgaver. Han kan ikke få driften til at hænge sammen uden hjælp og har fået bevilget assistance 12 timer om ugen.

Ulykker kommer pludseligt

Ulykken ovenfor var ikke til at forudse. Derfor er det vigtigt at være godt forberedt, godt forsikret og efterfølgende blive guidet rigtigt igennem systemet med henblik på erstatning og hjælp.

Gør altid noget – og gør det rigtigt

Sker ulykken, er det værste du kan gøre, ikke at gøre noget. Og et førstehjælpskursus klæder dig på til at gøre det rigtige. Markedet har mange udbydere – prøv Google. Der er fastlagte kurser, men en mulighed er også at få arrangeret et kursus på virksomheden, så det er nemmere for alle at deltage.

Få hjælp af socialkonsulent eller den lokale 3F afdeling

At få smerter, behandlinger og træthed efter en ulykke suppleret med en masse papirarbejde kan være helt uoverskueligt. Få i stedet din lokale socialkonsulent/afdeling til at hjælpe med sygedagpenge, personlig assistance, hjælpemidler, førtidspension, tab af erhvervsevne, forsikring m.m.

Vær rigtig forsikret

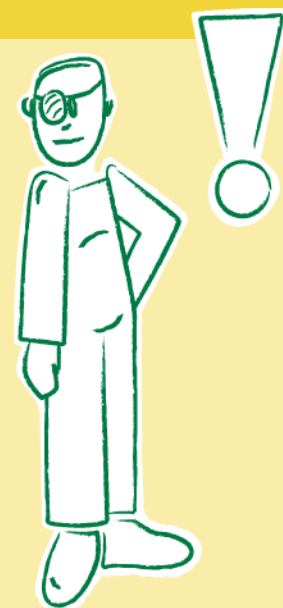
En DLBR mægler eller assurandør kan hjælpe med at gennemgå dine forsikringer. Rigtig dækning kan blive afgørende for at komme videre efter en skade. Alle virksomheder med ansatte skal tegne en [arbejdsskadeforsikring](#).

ANMELDELSE AF ARBEJDSULYKKER

På Arbejdsskadestyrelsens [hjemmeside](#) finder du:

- Oplysninger om anmeldelse af arbejdsskader.
- Information om mulighederne for erstatning.
- Mulighed for [selv at beregne](#) en vejledende erstatning efter en arbejdsskade.

Fra 1. juli 2010 er det lovpligtigt for arbejdsgivere, læger og tandlæger at anmelde arbejdsskader digitalt i [EASY](#). Anmeldelsen går automatisk både til [Arbejdsskadestyrelsen](#), til den lovpligtige arbejdsskadeforsikring og [Arbejdstilsynet](#).



Førstehjælp er vigtigt

Alle ved det er vigtigt, men ikke alle kan førstehjælp. Og magtesløshed er noget af det værste, man kan opleve som menneske. Ikke at kunne hjælpe et menneske i nød.

Sørg derfor for at:

- Mindst en på arbejdspladsen har førstehjælpskursus.
- Have førstehjælpsudstyr tilgængeligt.
- Have en opdateret telefonliste med numre på læge, pårørende m.fl.
- Ringe 1-1-2 - hellere en gang for meget end en gang for lidt.

