



## FAKTA OM

### Sikkerhed ved sprøjtemidler

**En defekt marksprøjte sendte i maj cirka 1 l. sprøjtemiddel ud over den landmand, som kørte med den.**

Der gik nok 20 minutter, før han fik tøjet af og kom i bad. Alligevel fik han kvalme, ondt i maven og svært ved at holde balancen. Efter nogle dage fik han en stor plamage med blærer på huden, som både sved og gjorde ondt. De stoffer, han havde sprøjtet med, var malathion og perfektion. Det er nervegifte, der kort efter påvirkning fremkalder spyt, tårer, rystelser, mavesmerter og opkastning. I større doser kan de være dødbringende.

#### Undgå skader – tjek sikkerhedsreglerne

Ved sprøjtearbejde kan du også få skader lang tid efter som fx kræft eller lavere reproduktionsevne. Følg derfor det enkelte sprøjtemiddels sikkerhedsregler angivet på sikkerhedsdatabladet, sprøjtemiddelsetiketten eller i din APB.

#### Risikozone: fyldning af sprøjten

Den mest risikable arbejdsoperation er fyldning af sprøjten, og her er hænderne og forreste del af benene de mest udsatte dele af kroppen. Det anslås, at 95 procent af alle uheld skyldes håndtering, hvor koncentreret sprøjtemiddel rammer hænderne.

#### Brug handsker rigtigt

Handsker og sprøjtemidler skal passe sammen – spørg forhandleren. Engangshandsker skal kasseres, hver gang de tages af. Hav en fyldt vandbeholder med på sprøjten, så hænderne kan vaskes inden toiletbesøg og handskeskift.

#### Specialstøvler bedst

Kemikalieresistente støvler er det bedste, men kraftige gummi-støvler kan også bruges. Støvlerne kasseres efter en sæson.

#### Beskyttelsesdragt ved fyldning

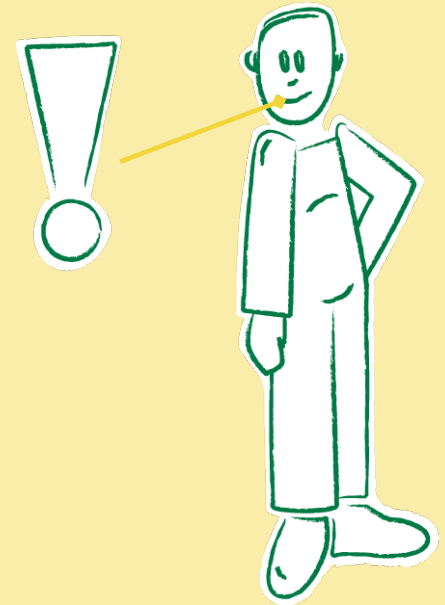
Hvis du skal op på en marksprøjte ved påfyldning, skal du altid bruge vandtæt overtræksdragt. Hav den på fra starten og kassér den efter brug samme dag.

#### Brug ansigtsskærm, åndedrætsværn

Både skærm og briller skal slutte tæt og sidde ordentligt fast på hovedet. Hav øjens skyl med i førerhuset, hvis uheldet alligevel er ude. Ved brug af giftige /meget giftige midler kræves A2P3 filter.

## REGLER

Oversigt over personlige værnemidler ved de enkelte sprøjtemidler findes på [www.barjordtilbord.dk](http://www.barjordtilbord.dk) - vælg jordbrug, vælg branchevejledninger, vælg personlige værnemidler. Se mere på [www.giftlinjen.dk](http://www.giftlinjen.dk)



### GODE RÅD OM SPRØJTEMIDLER:

- Opdatér APBen inden sprøjtesæsonen starter
- Tjek omhyggeligt sprøjteudstyret med vand inden der fyldes sprøjtemidler på
- Sprøjteudstyr og traktor skal gøres ren ind- og udvendig, inden de sendes til reparation
- Hvis udbringningen kræver mere omfattende værnemidler end opblanding, bør disse tages på før håndtering af sprøjtemidler påbegyndes, da det er u hensigtsmæssigt af skifte værnemidler mellem blanding og udbringning

