

Mælke kvalitet og antal AMS i Danmark

I nedenstående tabel og grafer betragtes kun besætninger, som dags dato er med i Ydelseskontrollen (RYK).

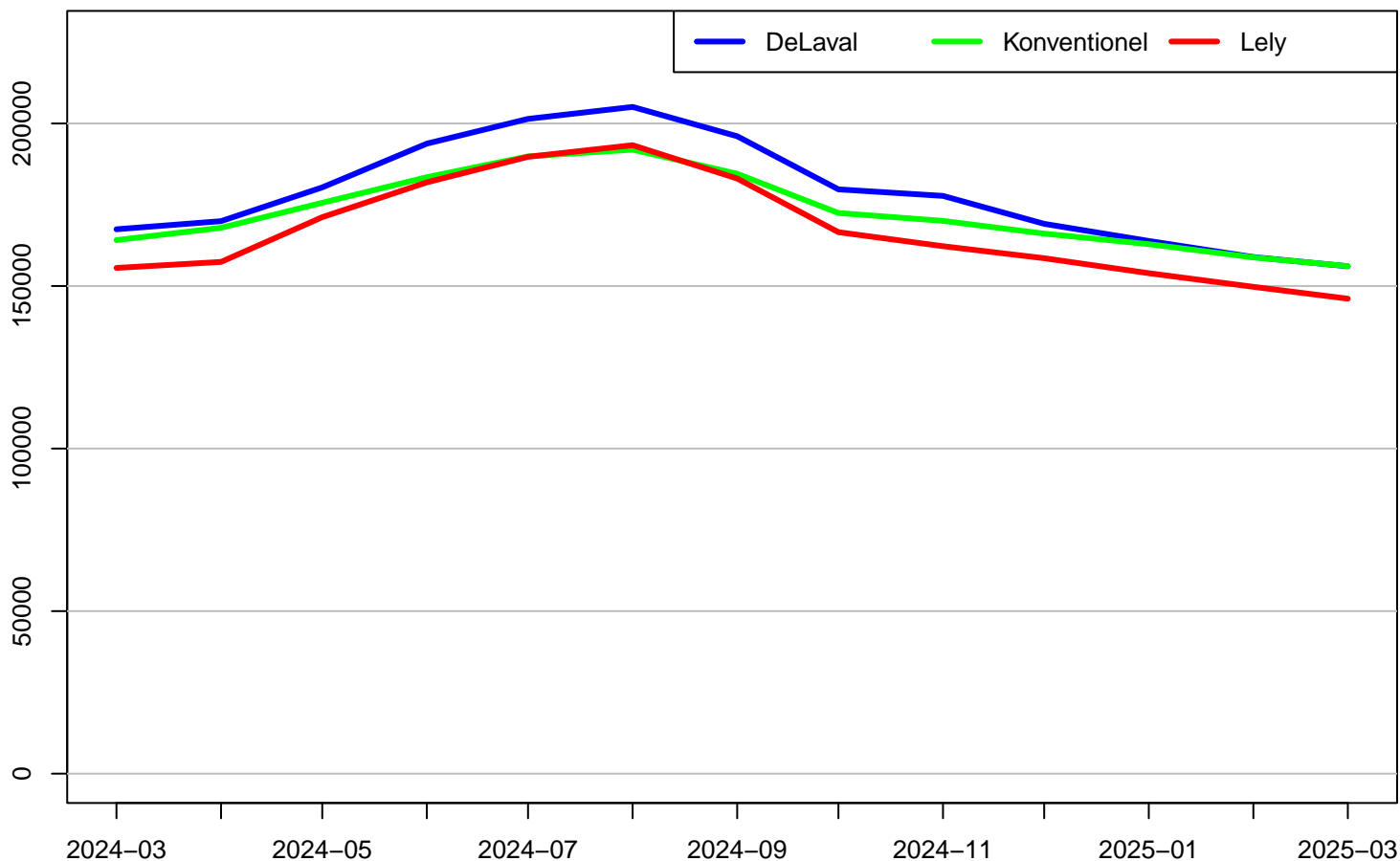
Det er også på baggrund af oplysninger fra RYK dags dato, at besætningerne er delt op i de tre grupper vedrørende AMS: DeLaval og Lely, samt Konventionel (Ikke AMS) – både i nedenstående tabel og grafer.

Antal køer kommer fra en optælling inden for den seneste uge – og altså kun for de besætninger, som er med i RYK.

Nedenstående grafer er dannet på baggrund af tanksmælksprøver fra besætningerne.

| Gruppe | Antal besætninger | Procent besætninger | Antal køer | Procent køer |
|-------------------------|-------------------|---------------------|------------|--------------|
| Konventionel (Ikke AMS) | 1.163 | 63,6% | 340.442 | 69,1% |
| AMS: DeLaval | 177 | 9,7% | 38.066 | 7,7% |
| AMS: Lely | 450 | 24,6% | 107.160 | 21,7% |
| Øvrige AMS | 38 | 2,1% | 7.246 | 1,5% |
| I alt | 1.828 | | 492.914 | |

Celletal, geometrisk gennemsnit

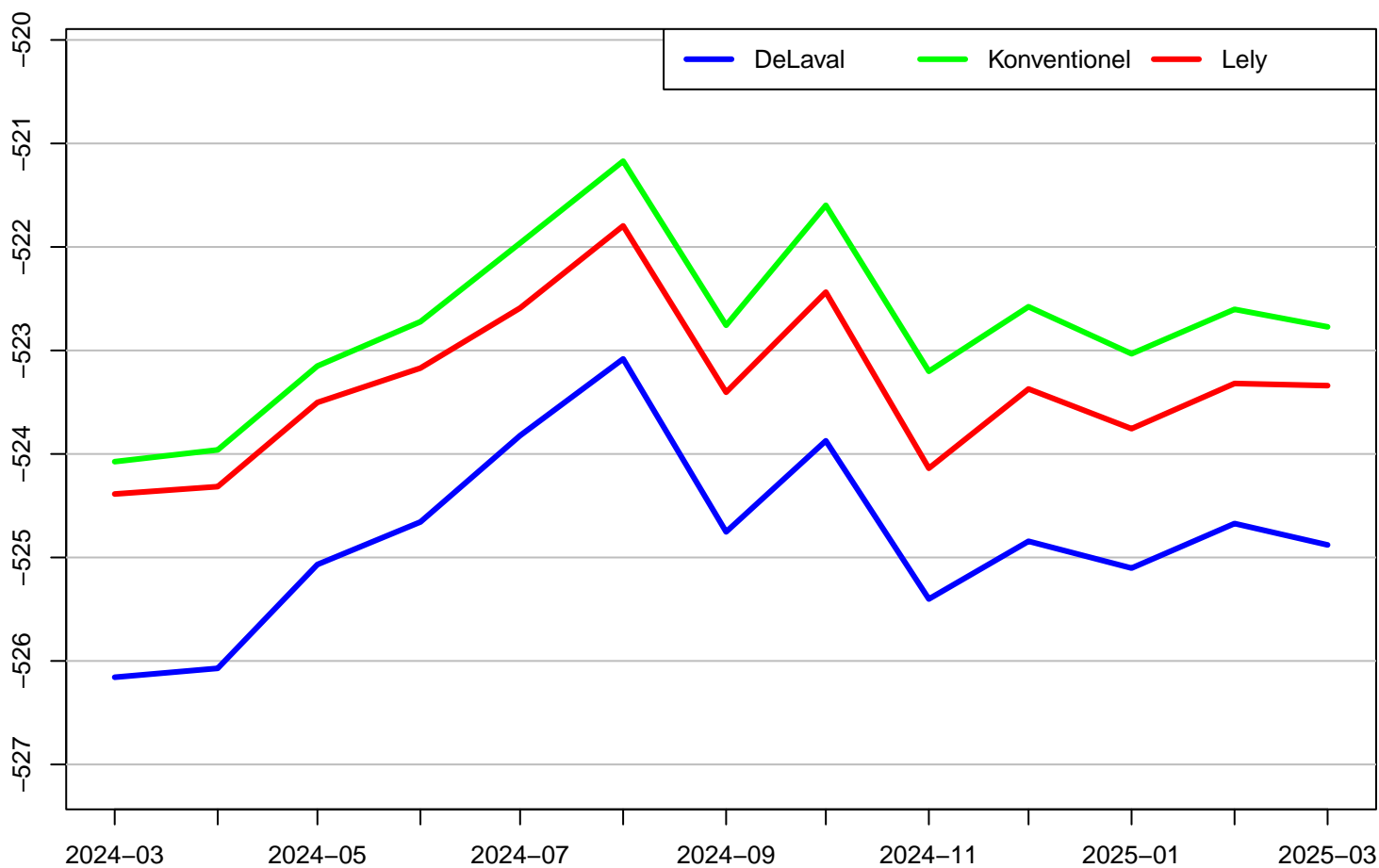


SEGES Mælke kvalitet
SEGES Digital

Måned

Grafitid: ti 15 apr 2025 kl 07:51

Frysepunkt, gennemsnit

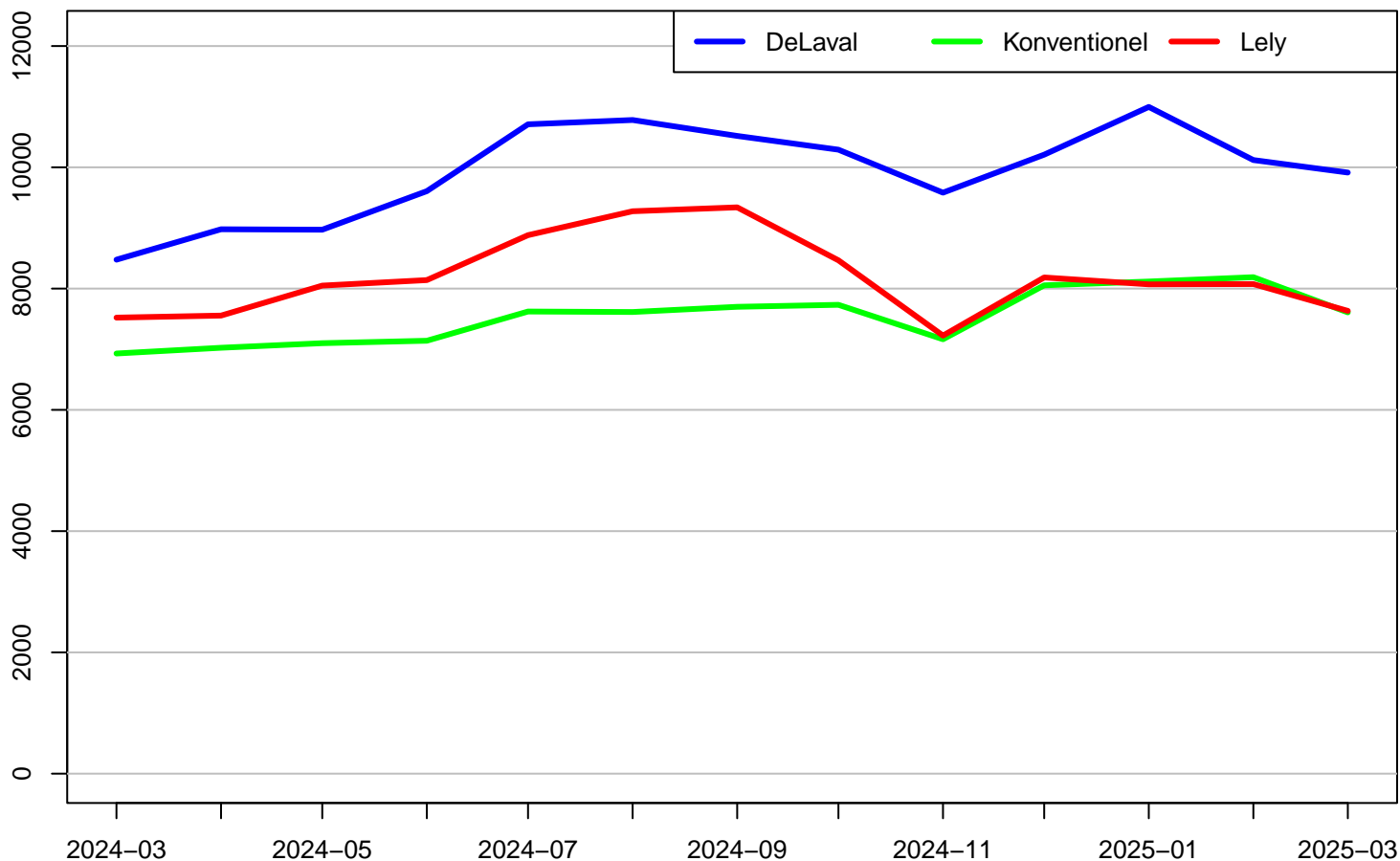


SEGES Mælke kvalitet
SEGES Digital

Måned

Grafitid: ti 15 apr 2025 kl 07:51

Kimtal CFU, geometrisk gennemsnit

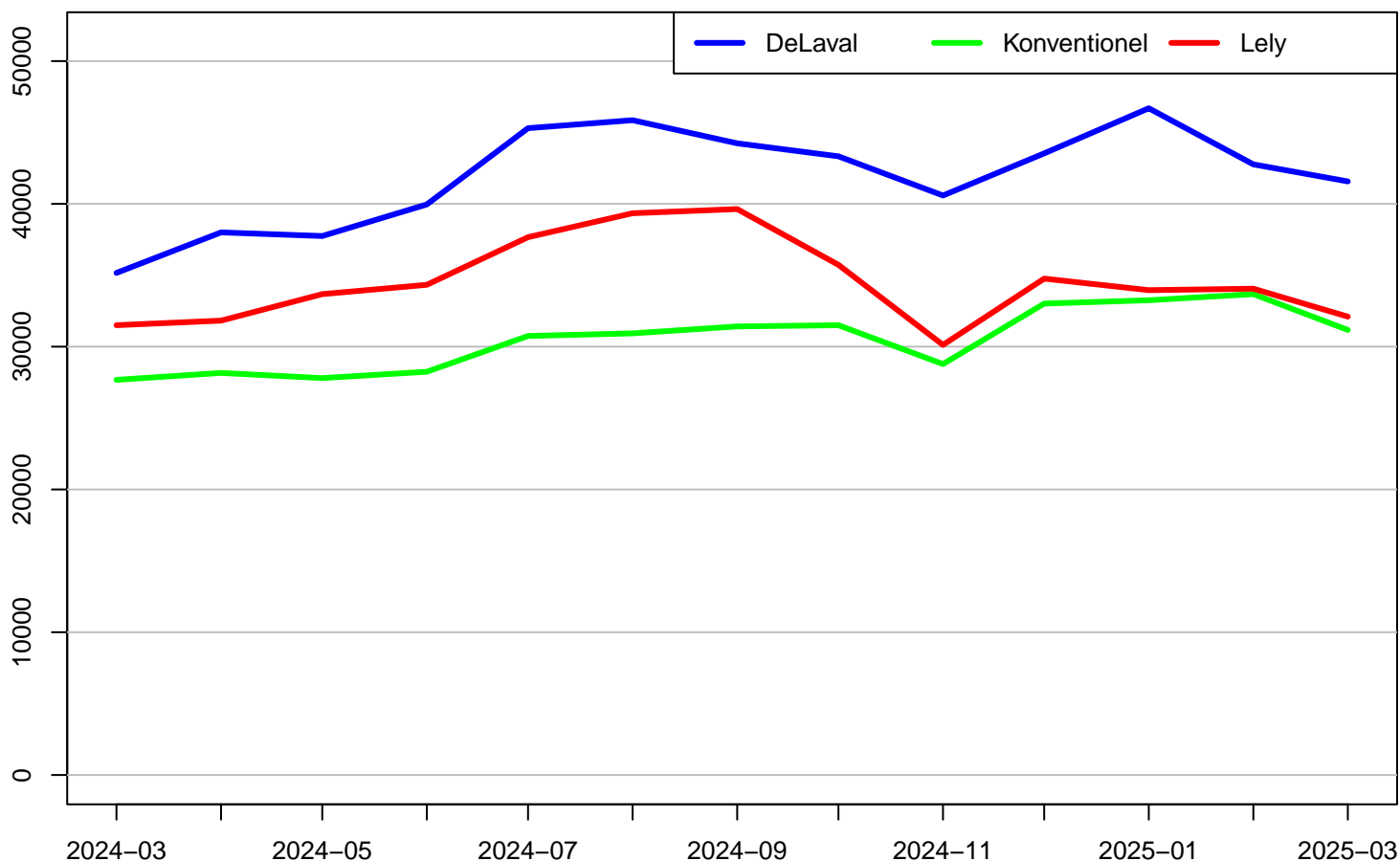


SEGES Mælke kvalitet
SEGES Digital

Måned

Graffid: ti 15 apr 2025 kl 07:51

Kimtal IBC, geometrisk gennemsnit



SEGES Mælke kvalitet
SEGES Digital

Måned

Graffid: ti 15 apr 2025 kl 07:51