

Mælke kvalitet og antal AMS i Danmark

I nedenstående tabel og grafer betragtes kun besætninger, som dags dato er med i Ydelseskontrollen (RYK).

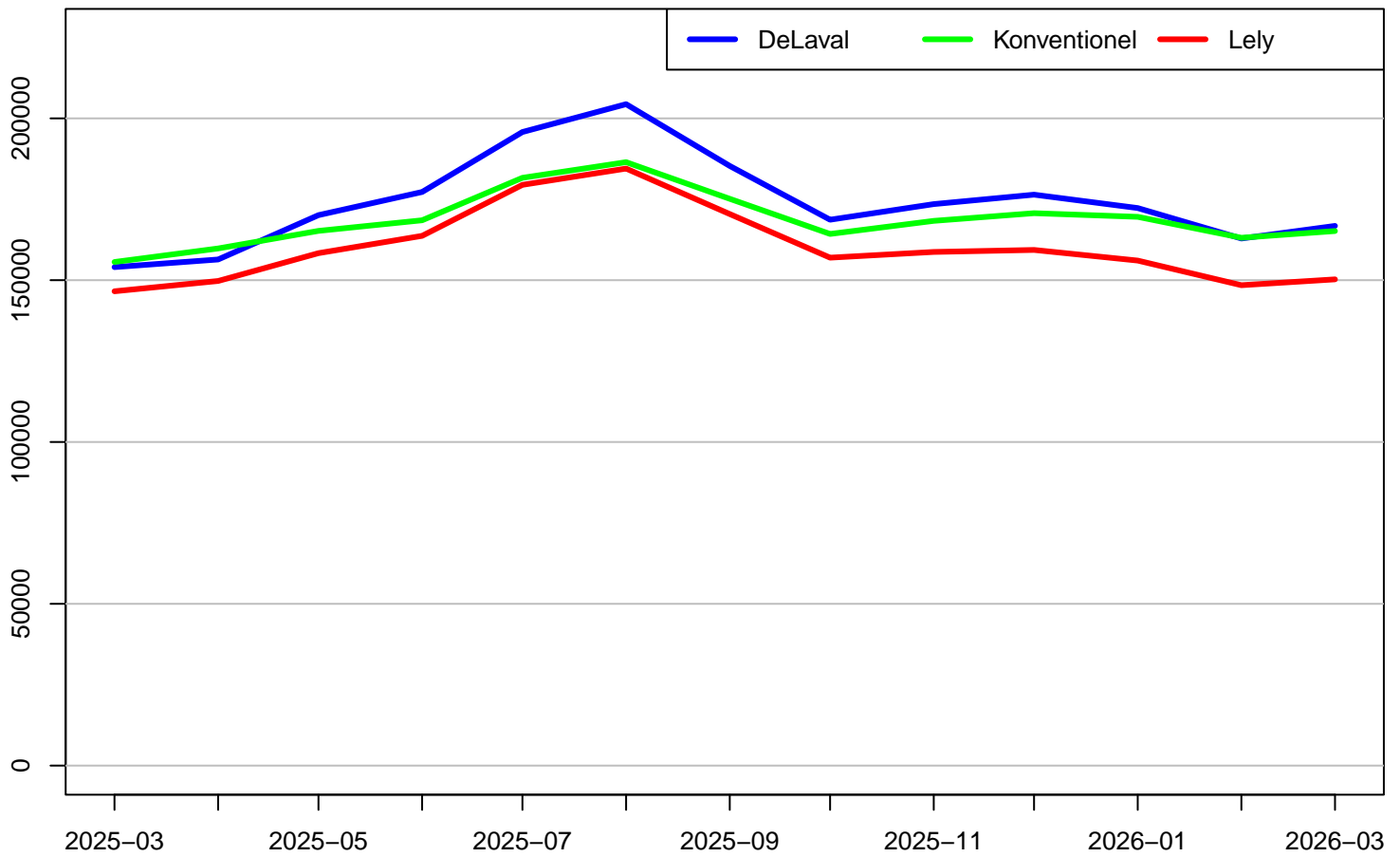
Det er også på baggrund af oplysninger fra RYK dags dato, at besætningerne er delt op i de tre grupper vedrørende AMS: DeLaval og Lely, samt Konventionel (Ikke AMS) – både i nedenstående tabel og grafer.

Antal køer kommer fra en optælling inden for den seneste uge – og altså kun for de besætninger, som er med i RYK.

Nedenstående grafer er dannet på baggrund af tanksmælksprøver fra besætningerne.

Gruppe	Antal besætninger	Procent besætninger	Antal køer	Procent køer
Konventionel (Ikke AMS)	1.078	60,7%	333.288	67,1%
AMS: DeLaval	182	10,2%	40.746	8,2%
AMS: Lely	479	27,0%	115.858	23,3%
Øvrige AMS	38	2,1%	6.993	1,4%
I alt	1.777		496.885	

Celletal, geometrisk gennemsnit

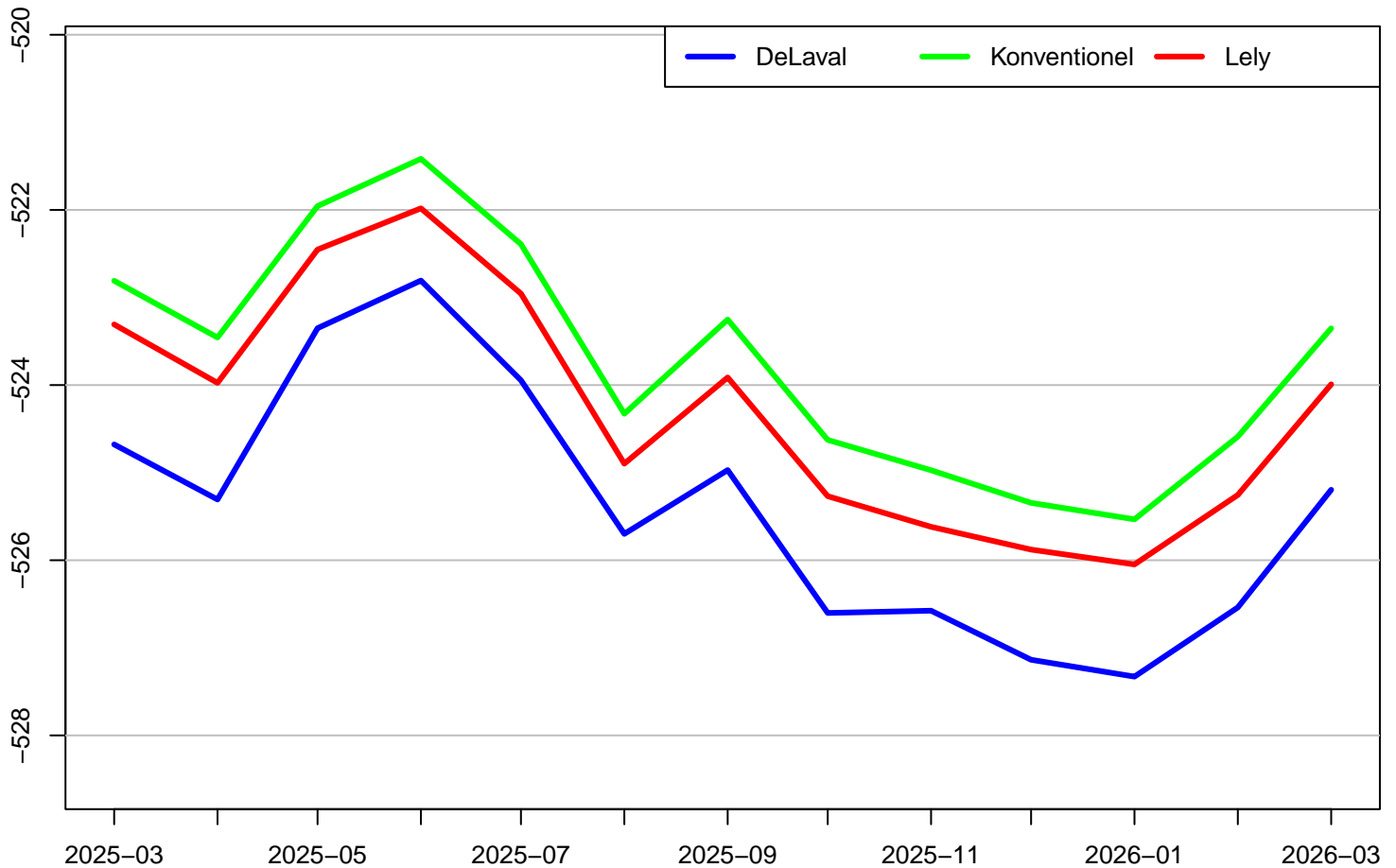


SEGES Mælke kvalitet
SEGES Digital

Måned

Graetid: on 15 apr 2026 kl 07:50

Frysepunkt, gennemsnit

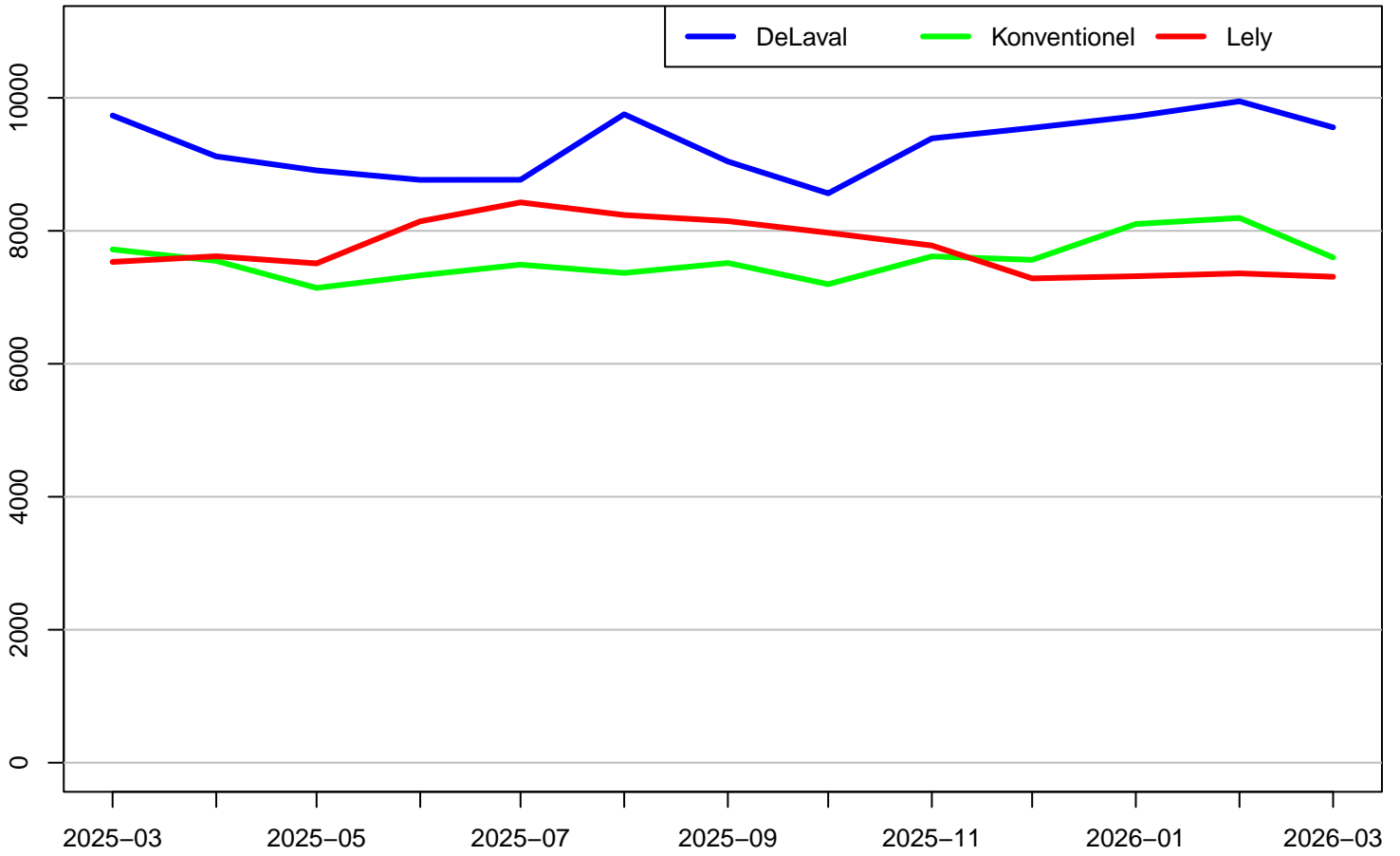


SEGES Mælke kvalitet
SEGES Digital

Måned

Graetid: on 15 apr 2026 kl 07:50

Kimtal CFU, geometrisk gennemsnit

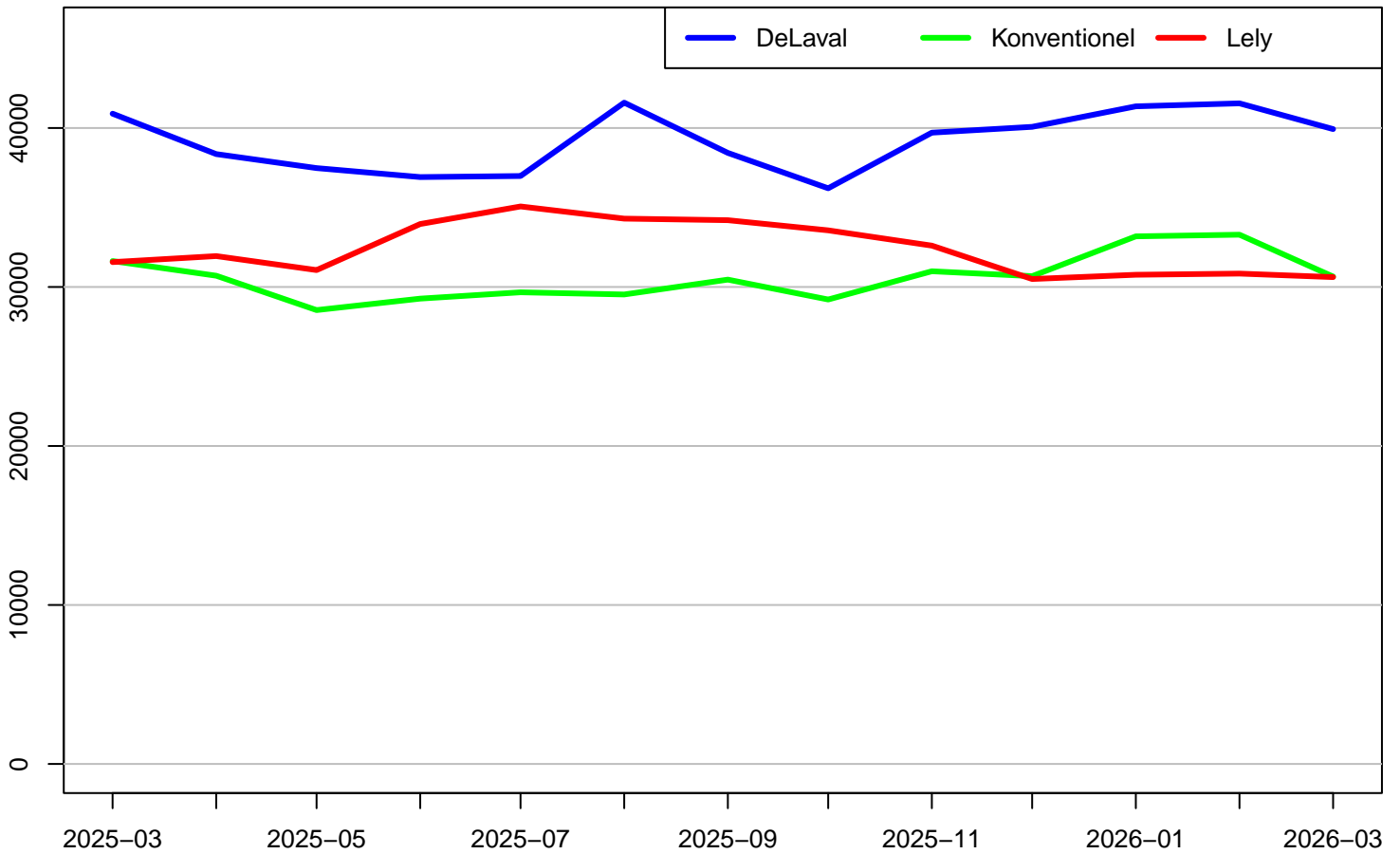


SEGES Mælke kvalitet
SEGES Digital

Måned

Graftid: on 15 apr 2026 kl 07:50

Kimtal IBC, geometrisk gennemsnit



SEGES Mælke kvalitet
SEGES Digital

Måned

Graftid: on 15 apr 2026 kl 07:50