

Hvor meget kan vi nå med drænvirkemidler?

Jacob Krog

Plantekongres

Herning, 9. januar 2025

STØTTET AF
Promilleafgiftsfonden for landbrug

SEGES
INNOVATION

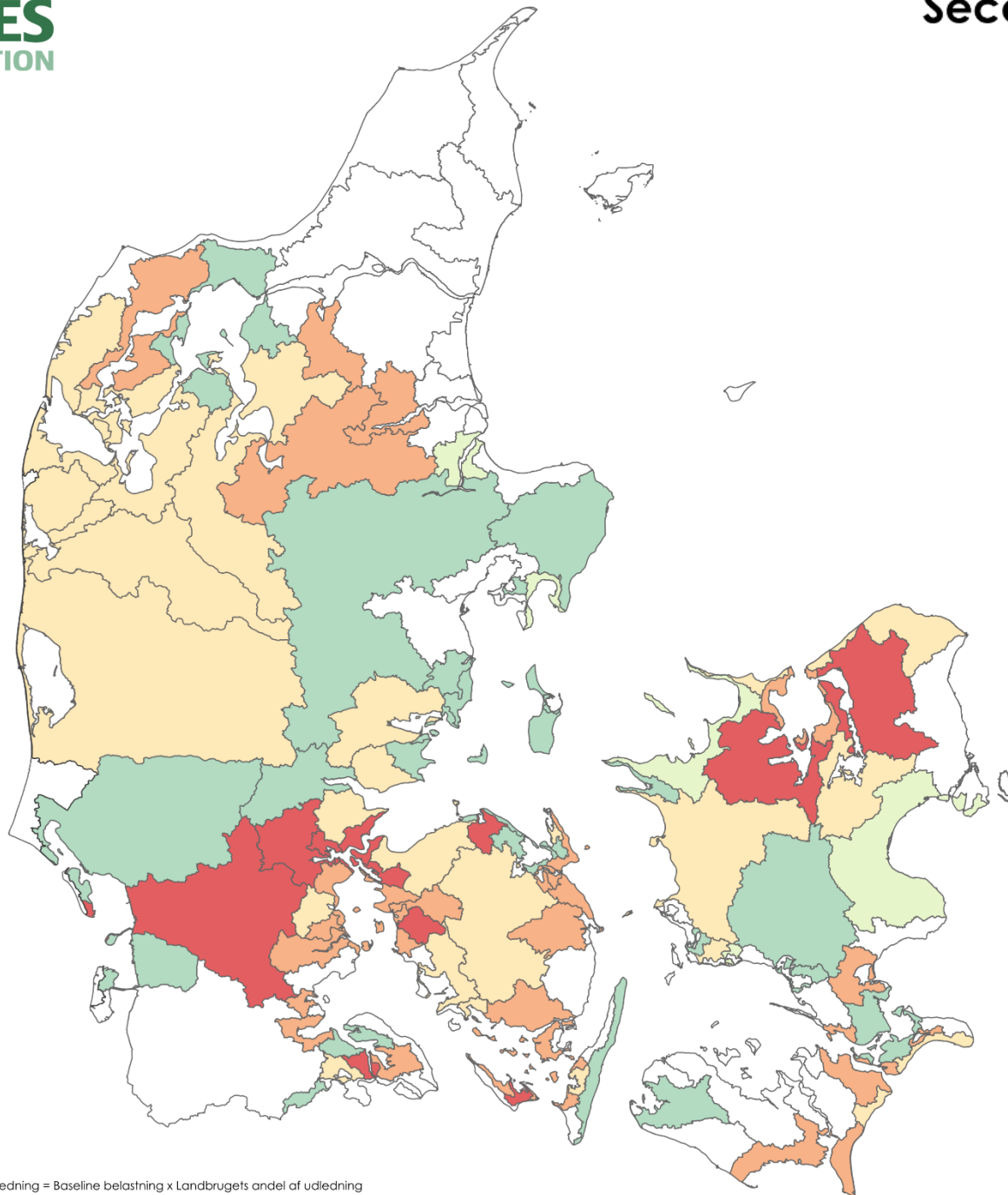
Hvorfor er det vigtigt at få succes med drænvirkemidler?

- Den skærpede miljøgaranti sikrer at indsatskravet nok skal blive løst
- indsatskrav = vådområder + lavbund
+ drænvirkemidler + indsats på dyrkningsfladen + brak/skov

Drænvirkemidler
bliver den nye favorit

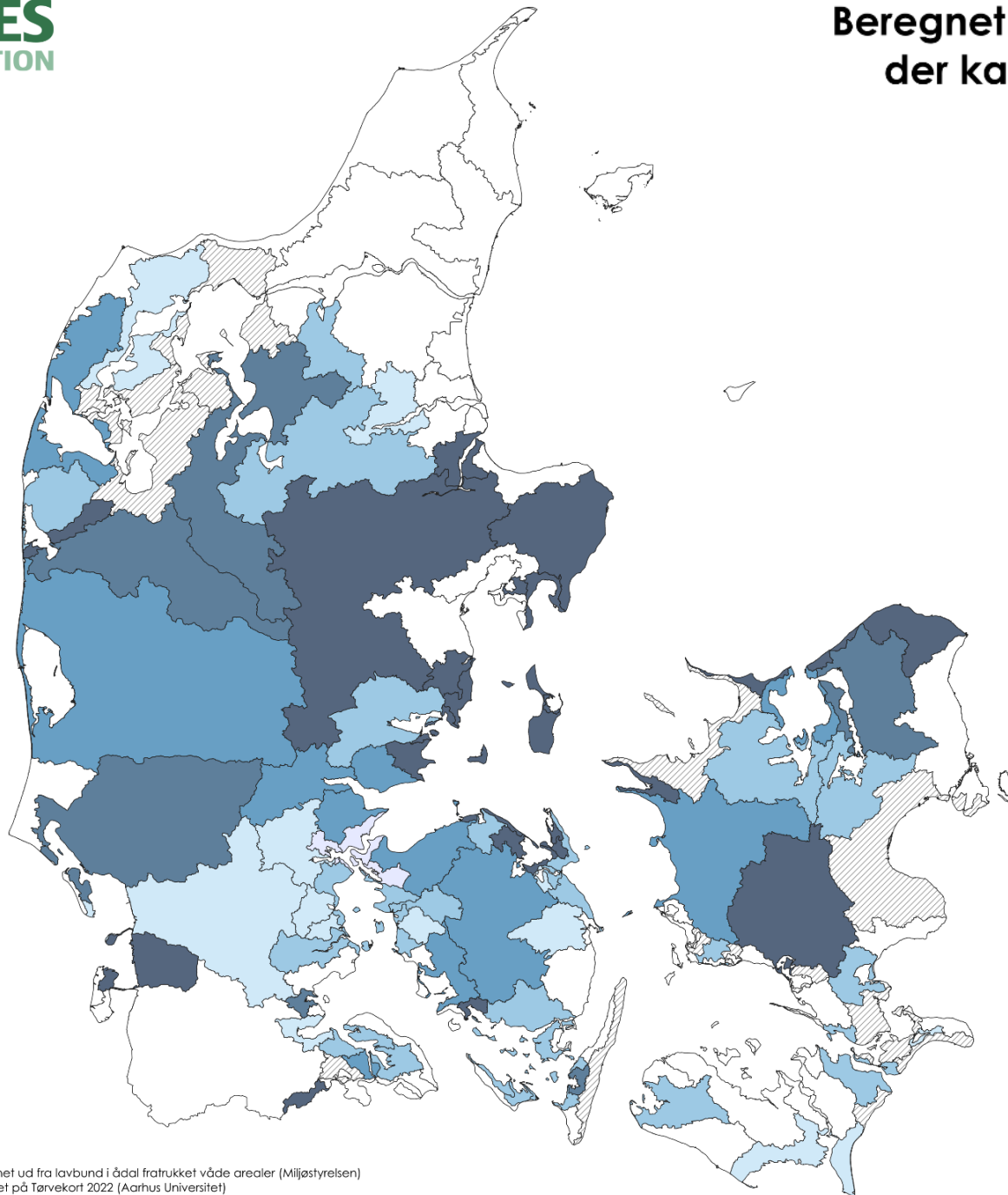
Krav til reduktion af landbrugsbetinget udledning

- Over 80 %
- 60 til 80 %
- 40 til 60 %
- 20 til 40 %
- 1 til 20 %
- Uændret



Kortet viser IKKE
hvilke muligheder der er
for kollektive virkemidler

Beregnet andel af indsats fra Second Opinion, der kan løses med kollektive virkemidler

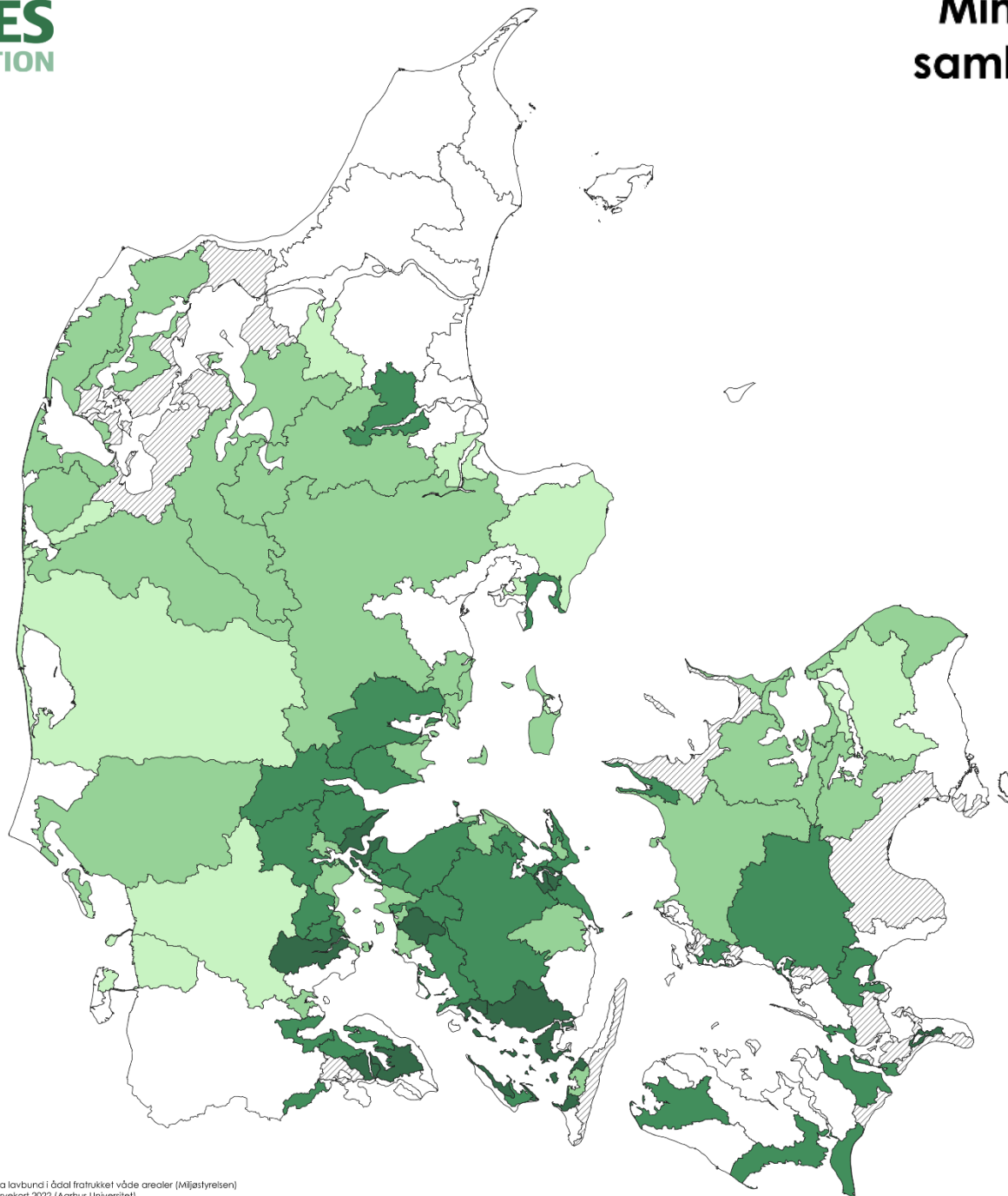


- Over 125 %
- 100 - 125 %
- 75 - 100 %
- 50 - 75 %
- 25 - 50 %
- Op til 25 %
- Ikke beregnet
- Ingen indsatskrav

Uanset hvor stort potentialet er beregnet til at være, så bør alle gøre mest muligt

Kortlægning på nationalt niveau er svært at lave præcist – lokal indsigt er langt at foretrække

Minivådområders beregnede andel af det samlede potentiale for kollektive virkemidler



- 75 - 100 %
- 50 - 75 %
- 25 - 50 %
- Op til 25 %
- Ikke beregnet
- Ingen indsatskrav

Om minivådområder fylder meget eller lidt, er de en del af vejen til reduktion af kvælstofudledningen

Tag et kig på landmand.dk og se mulige placeringer af minivådområder på dine marker

Planen er vedtaget

Kollektive virkemidler:

- Er den langsigtede løsning som kan understøtte fremtidig drift af jord i oplandet
- Er med til at reducere behovet for udtagning af jord
- Er med til at reducere reguleringstrykket i form af efterafgrøder og afgrødevalg

Kollektive virkemidler
eller udtagning?



Jacob Krog

+45 6155 5783
jkg@seges.dk

STØTTET AF
Promilleafgiftsfonden for landbrug

SEGES
INNOVATION

Kollektive drænvirkemidler på Sydøstlolland

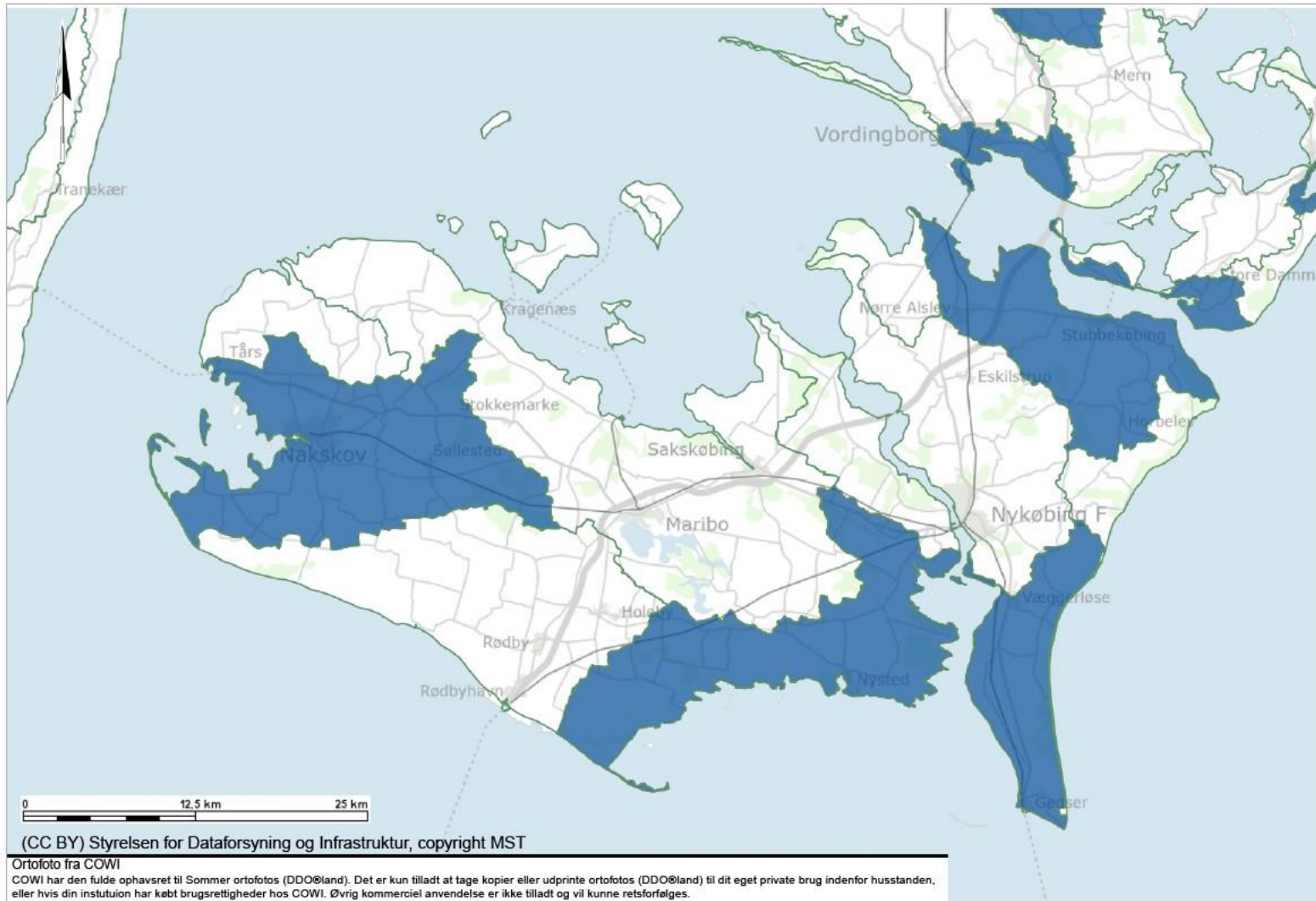
Baggrund

Hvem er vi

Hvordan har vi grebet det an.

Hvad er status nu.

Hvad er udfordringerne.



Ændringer fra VP2 til VP3

VP2

Krav til N reduktion i Guldborgsund og Bredningen i VP2 4,5 t N/år

Krav til N reduktion i Rødsand i VP2 10 t N/år

Krav til målrettede efterafgrøder i 2023: 1,4 %

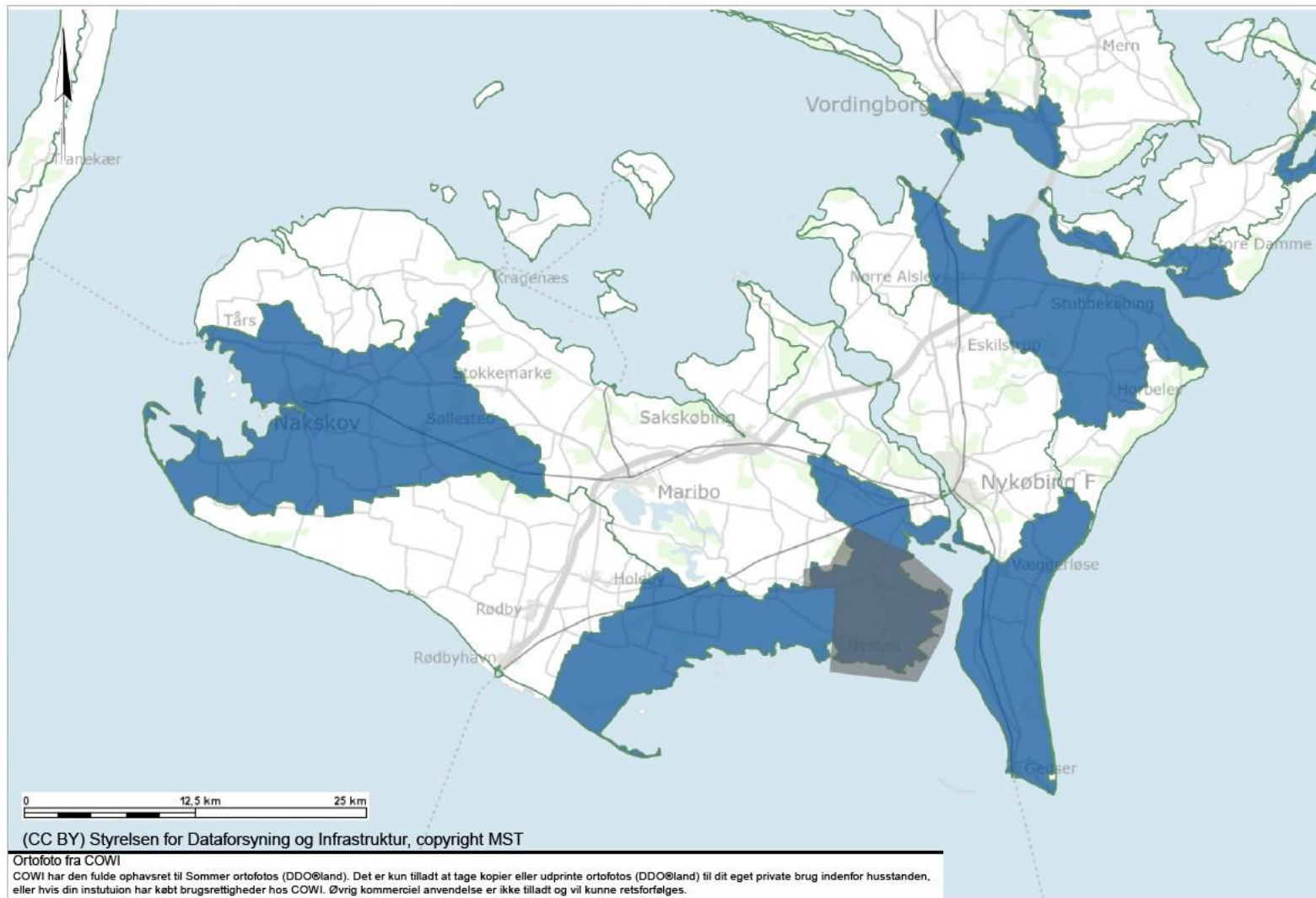
VP3

Krav til N reduktion Rødsand Bredningen 188 t N/år

Krav til N reduktion Guldborgsund 0 t N/år

Målrettede efterafgrøder 2024: 44,5% stigende til 138%

Disse krav kan i værste fald koste 2700 kr/ha, mere for husdyrbrug ifølge beregninger fra Seges, pga. braklægning og N norm reduktion



Sydøstlollands Afvandingslaug

Dannet i 2011 efter en meget nedbørsrig sommer/høst

Formål: Dialog med Guldborgsund kommune om afvanding og vedligehold af vandløb.

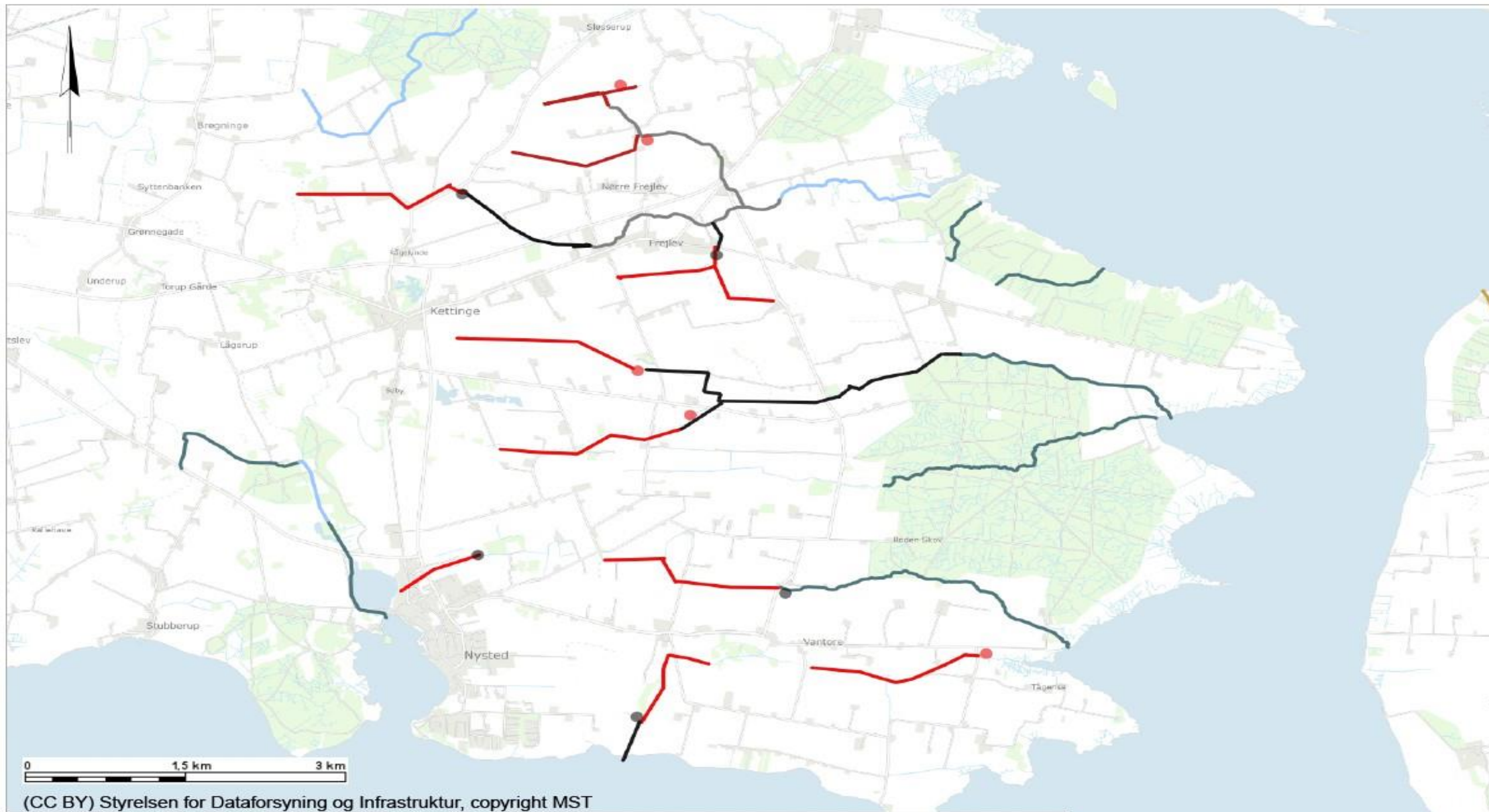
Årlig generalforsamling og bestyrelse på 7

Hele oplandet repræsenteret i lauget: 35 medlemmer

Opland ca 5400 ha, heraf landbrugsjord ca 3800 ha

Hvad har vi gjort

- Vandløbslaug er et godt diskussions og informations forum
- Forår 2022: Indlæg om forventningerne til VP3. En advarsel
- Efterår 2023: VP 3 vedtages, nu er det alvor
- Januar/februar 2024: Indledende møde med oplandskonsulent for at afsøge muligheder. Praktik og økonomi.
- 29 april 2024: Generalforsamling. Oplandskonsulent orienterer om VP3 og kollektive indsatser, især minivådområder
- Tilslutning til at arbejde videre efter debat.
- Sommer 2024: Vi udpeger mulige placeringer til oplandskonsulent



(CC BY) Styrelsen for Dataforsyning og Infrastruktur, copyright MST

Ortofoto fra COWI

COWI har den fulde ophavsret til Sommer ortofotos (DDO@land). Det er kun tilladt at tage kopier eller udprinte ortofotos (DDO@land) til dit eget private brug indenfor husstanden, eller hvis din instituion har købt brugsrettigheder hos COWI. Øvrig kommerciel anvendelse er ikke tilladt og vil kunne retsforfølges.

Hvad har vi gjort

11/9 2024: Besigtigelse af potentielle minivådområder med lodsejere og oplandskonsulent : Hvad er muligt mht. placering og lyst til at lægge jord til.

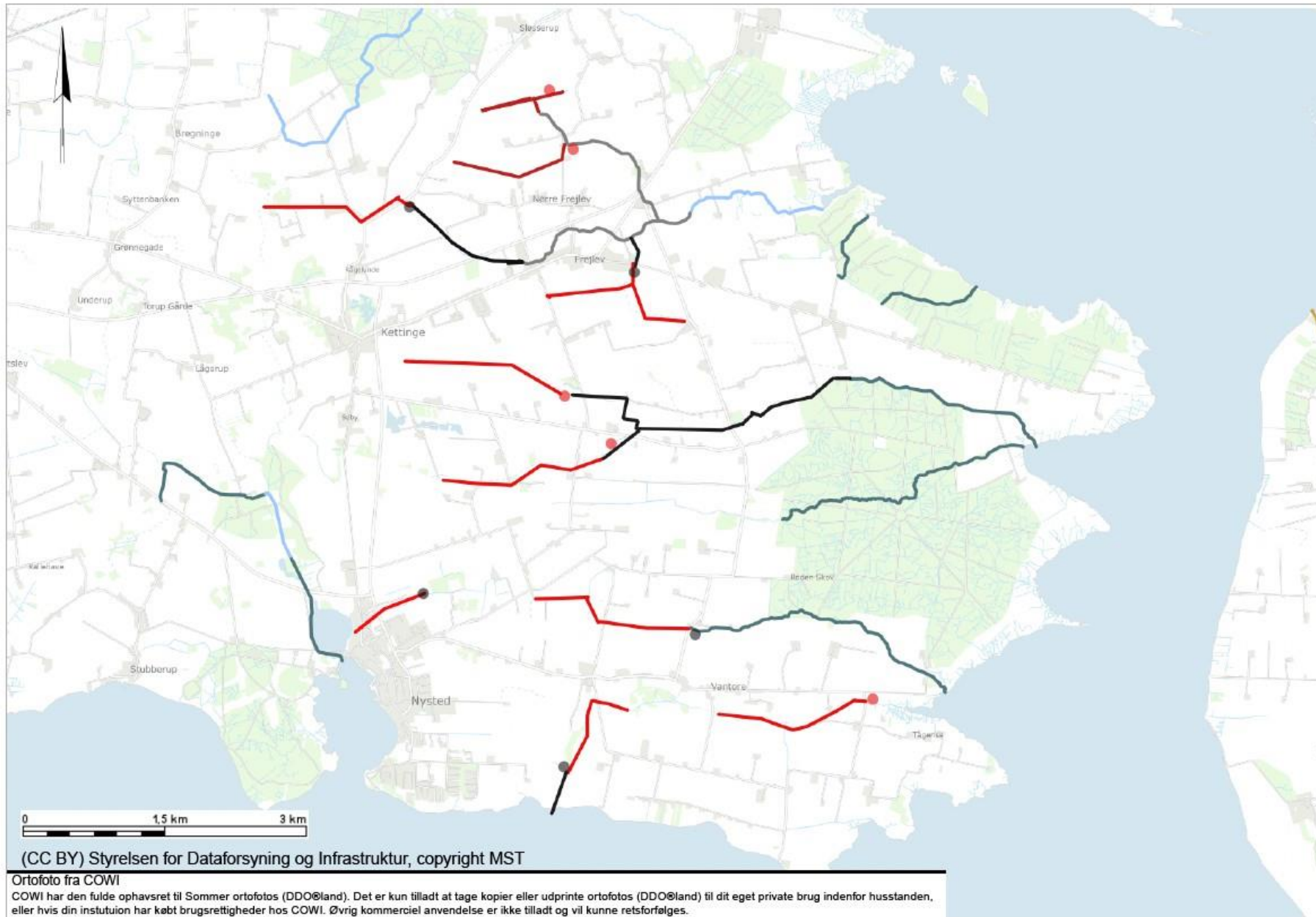
Oplandskonsulent gennemarbejder projekter og ser om de er mulige i samarbejde med lodsejer.

Lodsejer tager stilling til det konkrete projekt og giver tilsagn.

Ansøgning indsendes til Landbrugstyrelsen inden 30/9.

Vi har modtaget positivt tilsagn om alle 5 indsendte projekter inden jul 2024.

Projekterne skal nu godkendes af primært Guldborgsund kommune inden vi kan gå videre



(CC BY) Styrelsen for Dataforsyning og Infrastruktur, copyright MST

Ortofoto fra COWI

COWI har den fulde ophavsret til Sommer ortofotos (DDO@land). Det er kun tilladt at tage kopier eller udprinte ortofotos (DDO@land) til dit eget private brug indenfor husstanden, eller hvis din institution har købt brugsrettigheder hos COWI. Øvrig kommerciel anvendelse er ikke tilladt og vil kunne retsforfølges.

Status nytår

9 mulige minivådområder i opland i alt ca. 1500 ha

5 ansøgt og bevilget af Landbrugsstyrelsen, i alt 765 ha.

2 projekter opgivet, ingen god placering, ca. 400 ha.

1 projekt opgivet, opland ikke opmålt mht. kvælstof tab.

1 projekt formentlig med næste år, ca. 200 ha.

Total opland i afvandrings laug ca. 5400 ha, heraf landbrug (estimeret) 3800 ha

Samlet opland gennem minivådområder: $765 \text{ ha} + 200 \text{ ha} = 965 \text{ ha}$. (25 % af landbrugs opland.)

Vådområde projekter i støbeskeen:

- Frejlev å, lodsejere positive, opland ?
- Store Sø/Lille Sø, lodsejere positive, opland ca 300 ha.

Hvad mangler ?

- Godkendelse af myndigheder: Kommune, kystbeskyttelseslinje.
- Omkostninger til etablering i forhold til tilskud. Samlet udbud?
- Fordeling af omkostninger til pumpeanlæg: Bagved liggende opland eller hele afvandingsslaugets opland (100 kr/ ha opland)
- En lodsejer med 2 anlæg får ikke fuld afgrødekompensation (Deminimis)

Hjælper det noget?

- Effekt af minivådområder: 965 ha a 5,7kg N/ha = 5500kg N/år
- Hvis alle gør som os i Rødsand/Bredningen: Vi har ca 18 % af oplandet.
- Mulig kvælstofreduktion 30898 kg N. Næppe realistisk, måske 2/3
- Nuværende efterafgrøder reducerer lidt over 50 t N/år
- Langt igen hvis målet er reduktion på 188t N/år.
- Gode muligheder for andre vådlægningsprojekter
- Hvis genberegning halverer kravet, kan braklægning og kvotereduktion måske undgås.

Afslutning

- Stor opbakning til at byde ind med så meget som muligt.
- Håber på endelig afklaring snarest, så vi kan komme i gang.
- Håber det inspirerer alle i oplandet til at gå positivt ind i ”alle” de kollektive indsatser, der er mulige: **Det er nødvendigt.**

•**Tak**