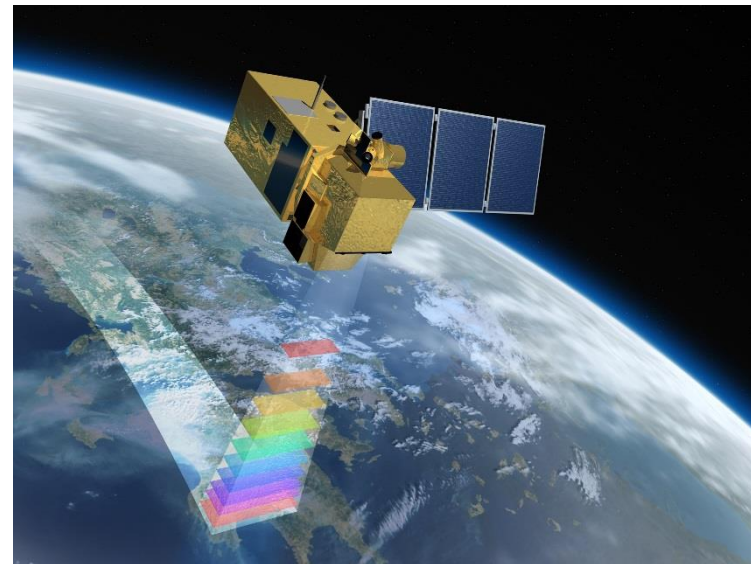


Brug proteinprocenten til at vurdere kvælstof gødskningen

Rita Hørfarter, PlantInnovation
Herning den 15. januar 2020

Session 69. "Proteinindhold fra satellit"



Hvorfor er viden om protein niveau i marken interessant ?

1. Afregningsparameter
 - Maltbyg mellem 9.5-11 pct. protein
 - Brødhvede over 11.5 pct. protein
2. Kvalitetsparameter - afgør indkøb af soya
 - Foderkorn
 - Grovfoder
3. Fejlfindingsredskab til vurdering af gødskning i marken
 - Lav protein procent – højt udbytte
 - Høj protein procent – lavt udbytte

Forsøg viser, at proteinprocenten kan bruges til at vurdere om N-tildeling har været optimal overalt i marken

Afgrøde	Sandsynlighed for:		
	Udbyttetab	Relativ tæt på optimum	For høj tildeling
Vårbyg	Under 10,0	10,0-11,5	Over 11,5
Vinterhvede	Under 9,0	9,0-11,0	Over 11,0
Majs	Under 7,5	7,5-8,5	Over 8,5

Hvordan kan jeg få kendskab til protein niveauet i marken ?

1. CropSAT.dk

- Se protein prognose ud fra satellit målinger



Protein %

Høj

Mellem

Lav



2. Mejetærsker / finsnittere

- New Holland mejetærsker med EvoNIR sensor måler protein m.m. på positionen
- Finsnittere med NIR sensor



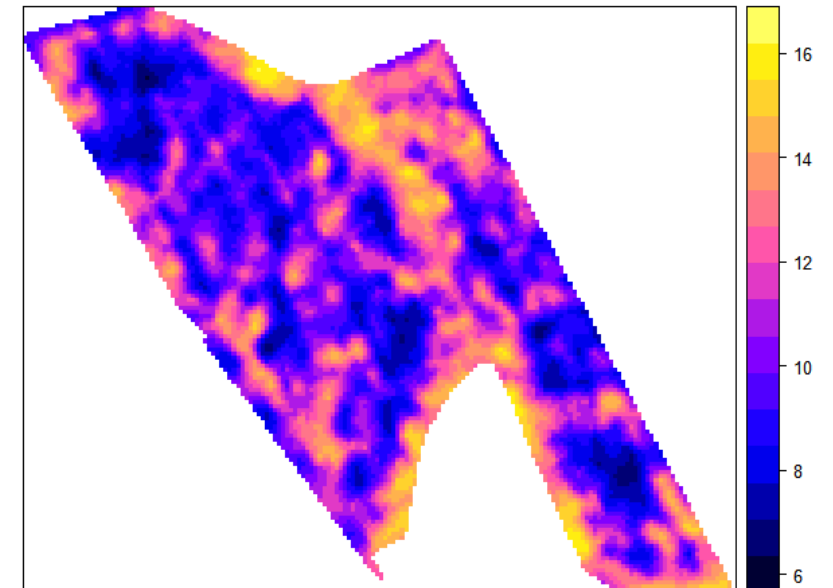
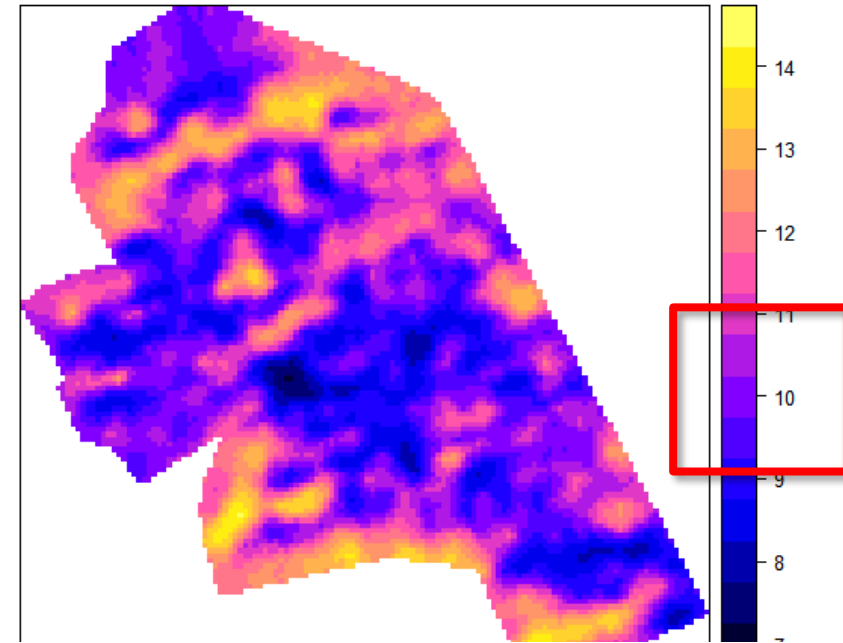
SEGES



NIR sensor på New Holland mejetærsker - projekt Future Cropping

Forsøg 2 hvedemarker i 2018

- NIR sensor måler protein hvert 5 sekund
- Kalibrering med 32 kerneprøver
- Protein 7-15 pct.

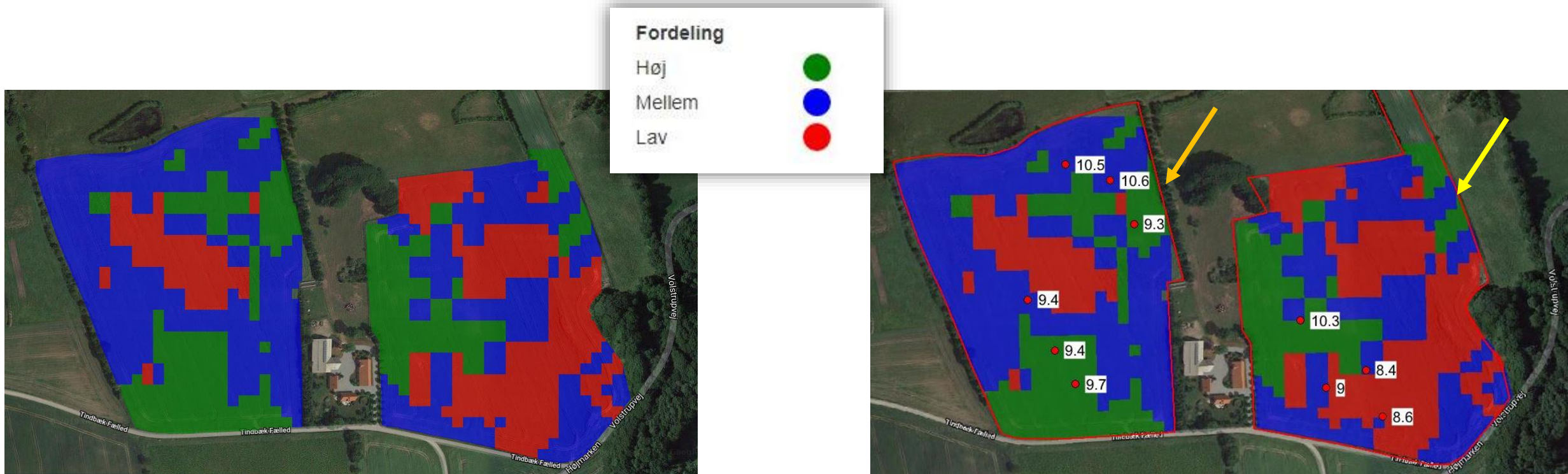


Afgrøde	Udbytte- tab	Relativ tæt på optimum	For høj tildeling
Hvede	Under 9,0	9,0-11,0	Over 11,0

Test af CropSAT protein prognose 2019

Test på 5 vinterhvede marker

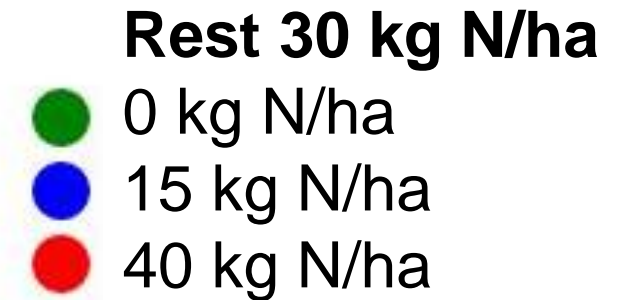
- Problemer med præcision da kortet ikke er digitalt
- Høst af kerne sker med håndhøstereren Minibatt – se foto



Hvordan kan protein prognosen anvendes i praksis ?

Kendskab til protein prognosen før maj måned

- Graduere de sidste 30-40 kg N pr. ha efter prognose kortet



Kendskab til protein prognosen efter maj måned

- Høste marken ud fra protein prognosen
- Anvende prognosekort til input til omfordeling af gødning året efter

Perspektivering

- Mest værdi i at kende den absolutte protein værdi og ikke kun den relative
- Mejetærsker skal på sigt kunne separere efter proteinprocent i to tanke
- Input til næste års N-tildeling (forager / lavninger m.m.)
- SEGES arbejder på, blandt andet ud fra vegetationsindekset NDRE, at beregne den eksakte proteinprocent i maltbyg

TAK FOR OPMÆRKSOMHEDEN

SEGES

