



FAKTA OM

Sikkerhed ved anvendelse ved gas

Midt i høsten ville en landmand starte gasvarmeren på sit korntørringsanlæg.

Det fik uventede følger: En eksplosion så voldsom, at han blev smidt 3 meter bagud med en stikflamme i ansigtet. Han værgede for sig med hænderne, løb ind i stuehuset og kom hurtigt under bruseren. En ambulance var hurtigt fremme, og på turen til sygehuset kom brandbiler den anden vej: Det var nemlig uklart, om der var gået ild i kornet i tørringsanlægget. Det var der ikke, men for en sikkerheds skyld blev alt korn tømt ud. Arbejdstilsynet kunne ikke finde fejl ved anlægget, men landmanden vil aldrig have det tændt mere. Hans ansigt blev svært forbrændt, men han undgik at blive vandsiret.

Brænderanlæg – en sag for professionelle

Et brænderanlæg skal være CE-mærket af leverandøren. Det må kun installeres og indreguleres af en autoriseret installatør, som også skal stå for reparationer og service. Sidstnævnte skal foregå mindst En gang om året.

Få instruktion ved installation

Når en gasinstallation tages i brug, skal installatøren instruere ejeren (brugeren) i betjeningen og udlevere en dansksproget brugsanvisning. Ved tørringsanlæg skal brugsanvisningen være hængt op, og forholdsregler for sikkerhed skal fremgå klart.

Tjek for udslip af gas

Et brænderanlæg skal tjekkes for udslip af gas fra læk i rør. Da ikke al gas kan lugtes, er det en god idé at anskaffe en gasdetektor.

Tillæg til APV'en?

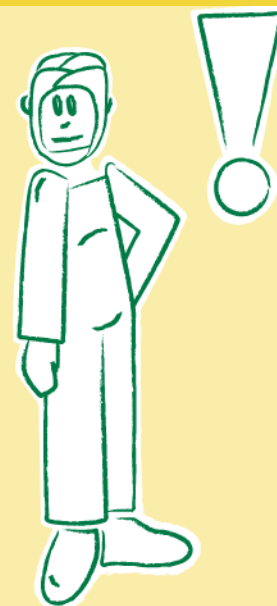
Er der i din virksomhed risiko for, at der opstår en eksplosiv atmosfære, skal du lave et tillæg til APV'en, en såkaldt ATEX-APV. Det skal kortlægge og vurdere de potentielle risikomomenter.

Yderligere information

Brandteknisk vejledning nr. 8, Tørringsanlæg for korn, frø og grøntafgrøder beskriver, hvordan tørringsanlæg kan indrettes og opstilles på en brandteknisk forsvarlig måde. Vejledningen kan købes [her](#).

En [At-vejledning](#) redegør for, hvordan kravene til arbejde i forbindelse med eksplosiv atmosfære – eksempelvis risikozoner for gas- og støvekspllosion – kan opfyldes.

Industriens BAR har udarbejdet en [vejledning](#), der kan hjælpe virksomhederne til at afklare, om der er eksplosionsrisiko på arbejdspladsen. For særligt interesserede: Se [Gasreglementet](#).



Pas på støvekspllosioner

Både brænderanlæggets overflader og varmekanalen skal gøres rene med jævne mellemrum for at undgå ophobning af brændbart støv og lignende. Ellers giver blandingen af støv, luftens ilt og varme/gnister fare for en støvekspllosion.

På det punkt er støv lige så risikofyldt som brandfarlige gasser. Støvekspllosioner sker oftest inde i procesanlæg, hvor der er masser af ilt. Derimod sker gasekspllosioner typisk uden for anlægget.

