



FAKTA OM

Sikkerhed ved montering af nye knive

Alvorlig fingerskade ved montering af sidekniv på mejetærsker

Lige før rapshøsten gik i gang, skulle en medarbejder montere en ekstra sidekniv på mejetærskeren. Kniven leveres med en beskyttelsesskinne, men den fjernede medarbejderen, da den sad i vejen for monteringen.

Ved fastgørelse af en bolt smuttede fastnøglen, og hans hånd røg ind i knivene på sidekniven, der skar en sene over og ramte knovens ledkapsel. Medarbejderen kom på skadestuen, blev syet og fik fingeren lagt i gips i fem uger.

To og en halv måned efter ulykken kan han fortsat ikke strække fingeren helt ud. Han skal dagligt lave øvelser og massere fingeren for at løsne arvævet. Hånden er stadig meget øm for slag og andre påvirkninger.

Mejetærskere er skyld i alvorlige ulykker

Ulykker i forbindelse med betjening af mejetærskere fylder ikke meget i statistikken, men til gengæld er de rigtig alvorlige. Kun 20 procent af de tilskadekomne sendes direkte hjem fra skadestuen. 30 procent af skaderne fører til amputation, knoglebrud og/eller hjerneskader.

Mange af skaderne sker ved arbejde med skærebordet

Montage af sideknive skal foregå, mens beskyttelsesskinne eller anden afskærmning er monteret. Hvis man monterer på beslaget, inden montering af selve beslaget på skærebordet, havde det givet mere plads og dermed mulighed for at skinnen kunne have været på under hele arbejdet.

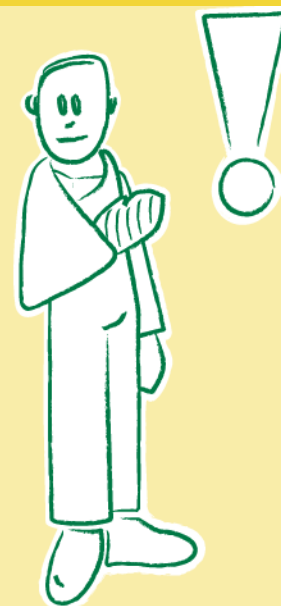
Er skinnen i vejen for montagen, lige meget hvilken mulighed der overvejes, så skal anden form for afskærmning benyttes.

Benyt altid egnet værktøj

Ved den aktuelle montage kunne man med fordel have brugt en luftnøgle i stedet for en fastnøgle. Luftnøglen kræver færre kræfter, og dermed er der mindre risiko for, at hånden smutter.

BAR Jord til Bord har udgivet en sikkerhedshåndbog, der fortæller om de arbejdsmiljømæssige regler for landbrug og maskinstationer. [Download](#) bogen eller få den gratis hos Viden-centret for Landbrug eller BAR Jord til Bord.

Der er endvidere udgivet en [tjekliste](#) til brug ved anskaffelse af nye motorredskaber. Listen bruges til at vælge sit redskab ud fra en høj sikkerheds- og sundhedsmæssig standard.



Opmærksomhedspunkter

- Skal skærebordet repareres, vedligeholdes eller påmonteres elementer, skal det sikres mod nedsænkning ved mekanisk låseanordning eller støtteben. Fritgående knivender skal være afskærmet.
- Funktionsfejl må kun rettes, når motoren er standset og alle dele står stille. Startnøgle fjernes under reparation.
- Der skal være transportskærme til afskærmning af knivbjælker og stråskillere under transport af mejetærskeren, og når den ikke er i arbejde.

