

# Ventilatorer i kvægstalde - Klimamålinger

---

## Resultater af klimamålinger

**Stald nr. 1**  
**Stald nr. 2**  
**Stald nr. 3**  
**Stald nr. 4**  
**Stald nr. 5**  
**Stald nr. 6**  
**Stald nr. 7**  
**Stald nr. 8**  
**Stald nr. 9**  
**Stald nr. 10**  
**Stald nr. 11**  
**Stald nr. 12**  
**Stald nr. 13**  
**Stald nr. 14**

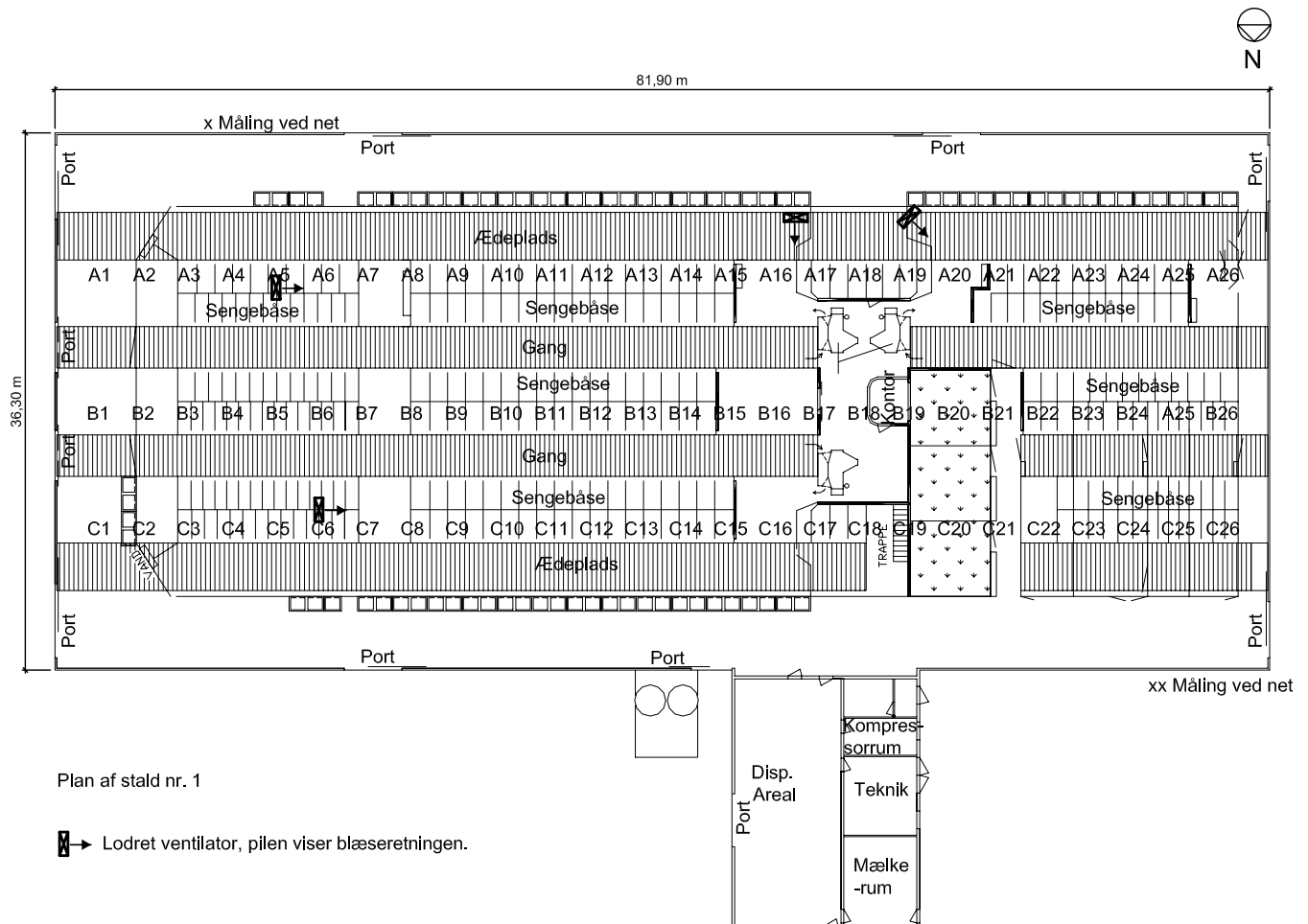
# Ventilatorer i kvægstalde - Klimamålinger i stald nr. 1

## Tilbage til oversigt

Figur 1.1 viser en plan over stald nr. 1.

A, B, og C angiver de forskellige måleområder og 1-26 er de forskellige målepunkter.

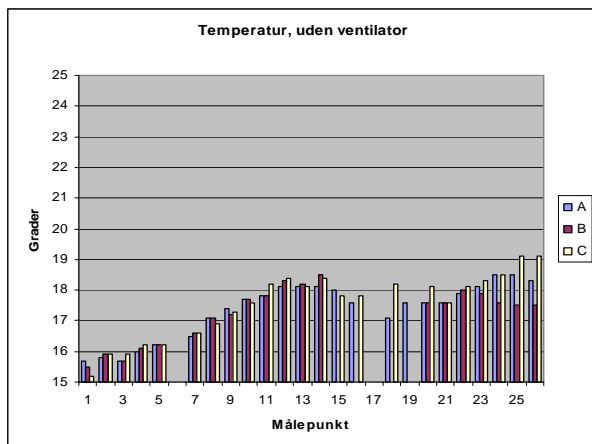
I stalden er der i alt fire lodrette monterede ventilatorer.



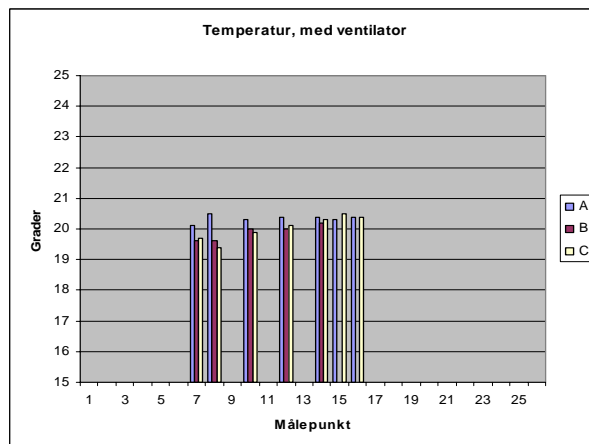
Figur 1.1 Målepunkter og måleområder i en stald med fire lodrette monterede ventilatorer.

# Ventilatorer i kvægstalde - Klimamålinger i stald nr. 1

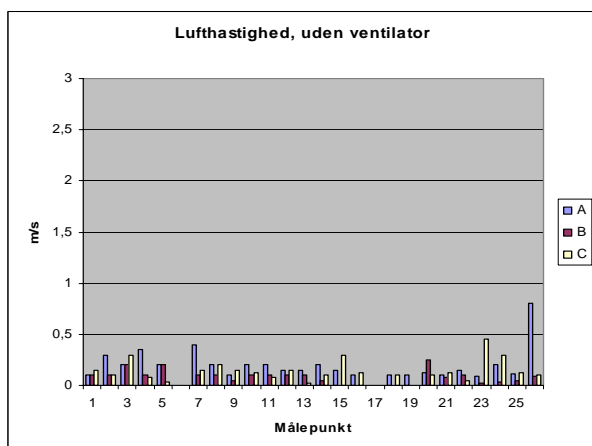
## Resultater af klimamålinger



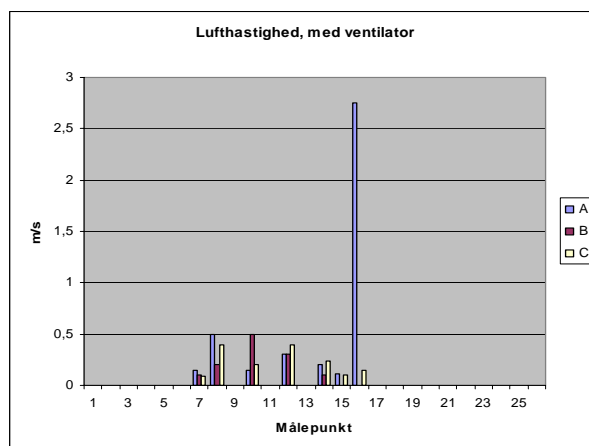
Figur 1.2 Den målte temperatur i stald nr. 1 inden ventilatoren blev tændt.



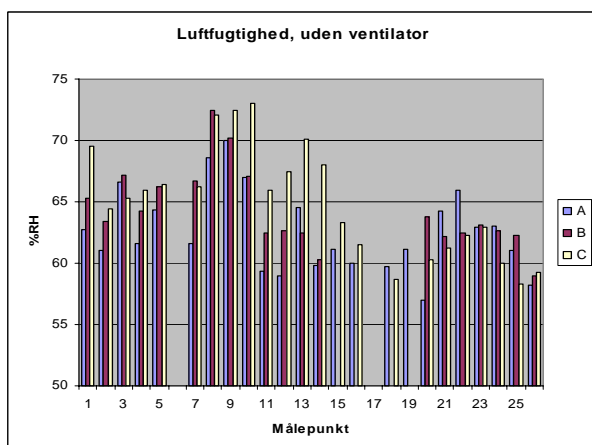
Figur 1.3 Den målte temperatur i stald nr. 1 mens ventilatoren var tændt.



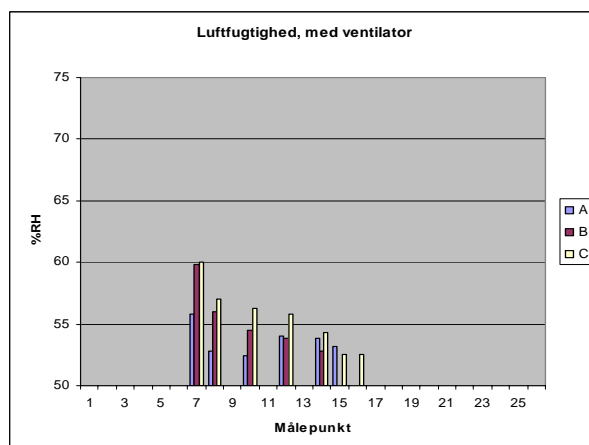
Figur 1.4 Den målte lufthastighed i stald nr. 1 inden ventilatoren blev tændt.



Figur 1.5 Den målte lufthastighed i stald nr. 1 mens ventilatoren var tændt.



Figur 1.6 Den målte luffugtighed i stald nr. 1 inden ventilatoren blev tændt.



Figur 1.7 Den målte luffugtighed i stald nr. 1 mens ventilatoren var tændt.

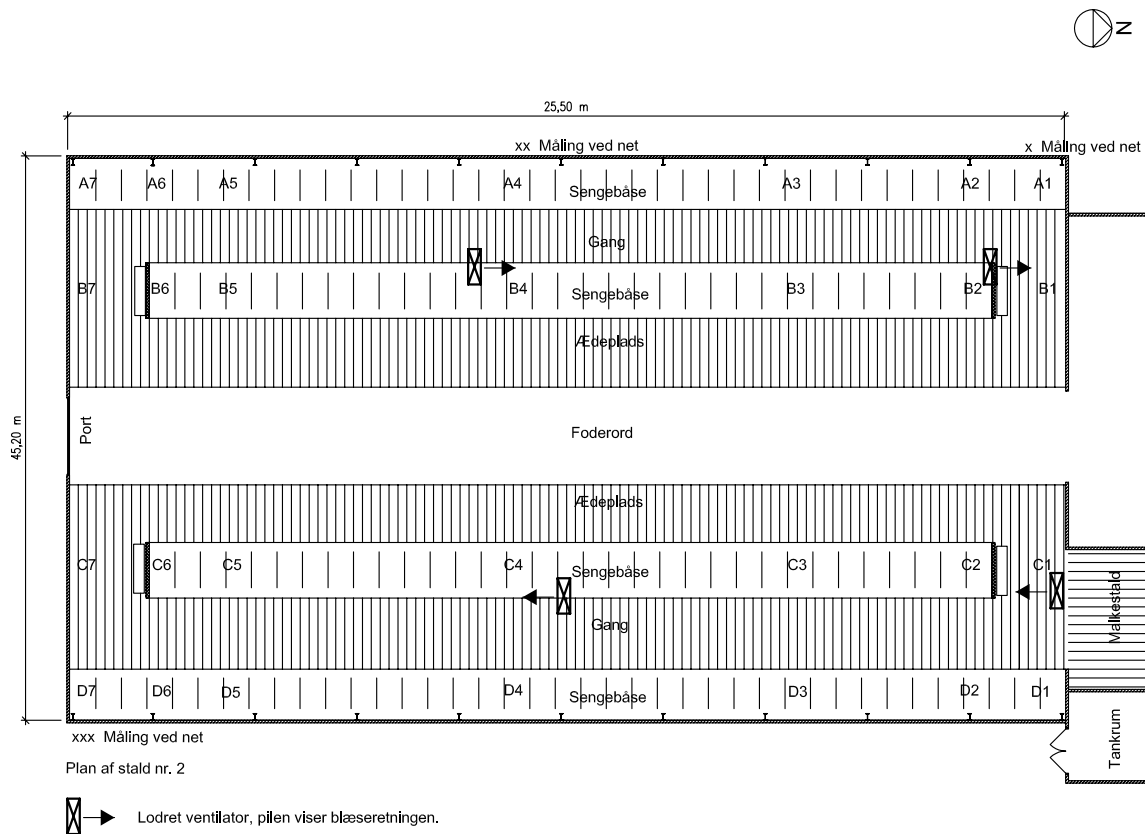
## Ventilatorer i kvægstalde - Klimamålinger i stald nr. 2

### Tilbage til oversigt

Figur 2.1 viser en plan over stald nr. 2.

A, B, C og D angiver de forskellige måleområder og 1-7 er de forskellige målepunkter.

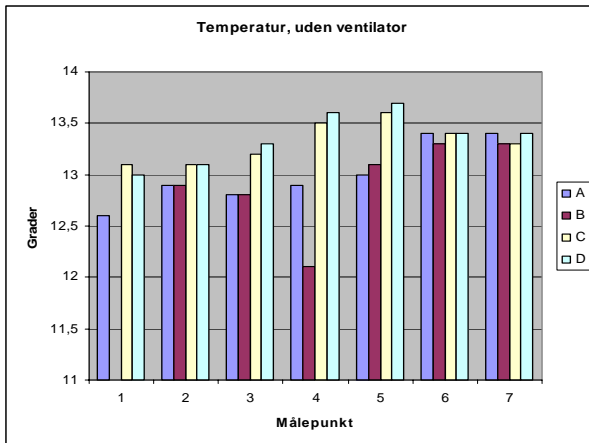
I stalden er der i alt fire lodrette monterede ventilatorer.



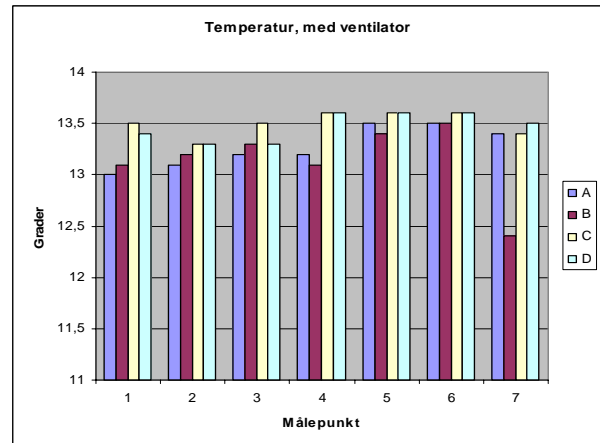
Figur 2.1 Målepunkter og måleområder i en stald med fire lodrette monterede ventilatorer.

# Ventilatorer i kvægstalde - Klimamålinger i stald nr. 2

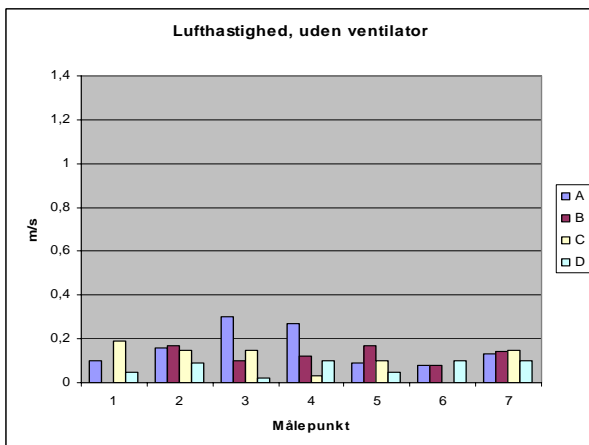
## Resultater af klimamålinger



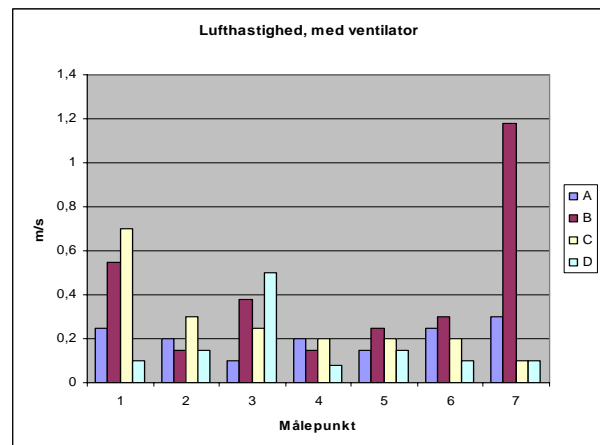
Figur 2.2 Den målte temperatur i stald nr. 2 inden ventilatoren blev tændt.



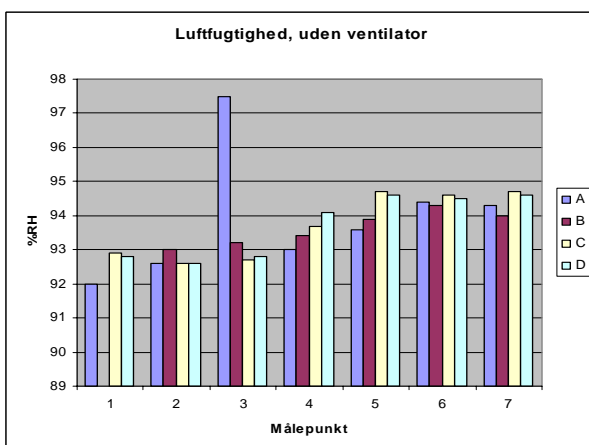
Figur 2.3 Den målte temperatur i stald nr. 2 mens ventilatoren var tændt.



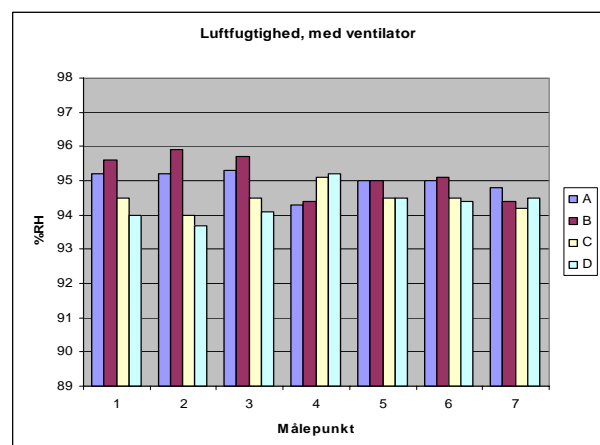
Figur 2.4 Den målte lufthastighed i stald nr. 2 inden ventilatoren blev tændt.



Figur 2.5 Den målte lufthastighed i stald nr. 2 mens ventilatoren var tændt.



Figur 2.6 Den målte luffugtighed i stald nr. 2 inden ventilatoren blev tændt.



Figur 2.7 Den målte luffugtighed i stald nr. 2 mens ventilatoren var tændt.

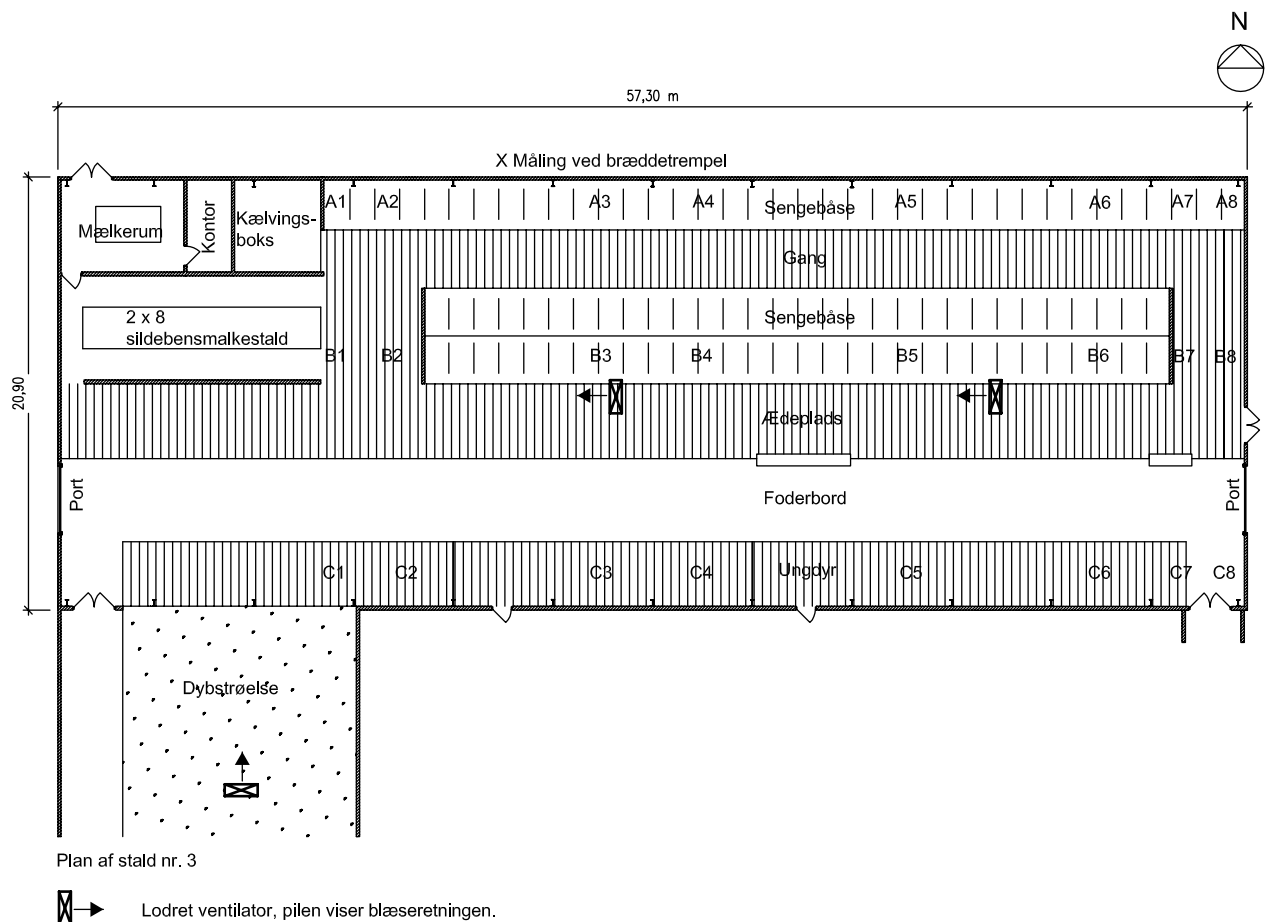
# Ventilatorer i kvægstalde - Klimamålinger i stald nr. 3

## Tilbage til oversigt

Figur 3.1 viser en plan over stald nr. 3.

A, B og C angiver de forskellige måleområder og 1-8 er de forskellige målepunkter.

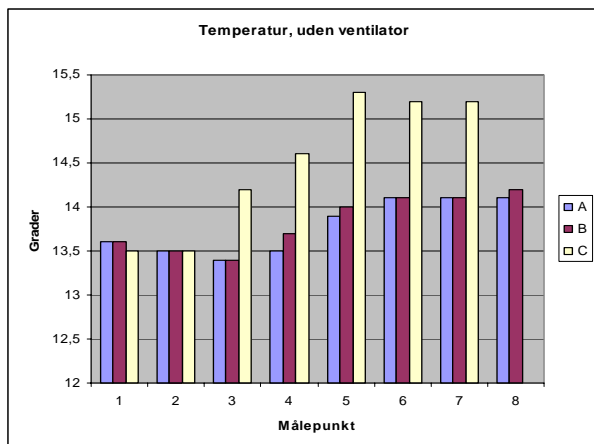
I stalden er der i alt tre lodrette monterede ventilatorer.



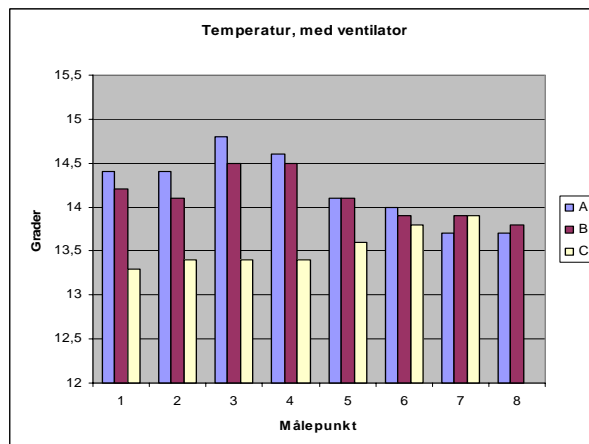
Figur 3.1 Målepunkter og måleområder i en stald med tre lodrette monterede ventilatorer.

# Ventilatorer i kvægstalde - Klimamålinger i stald nr. 3

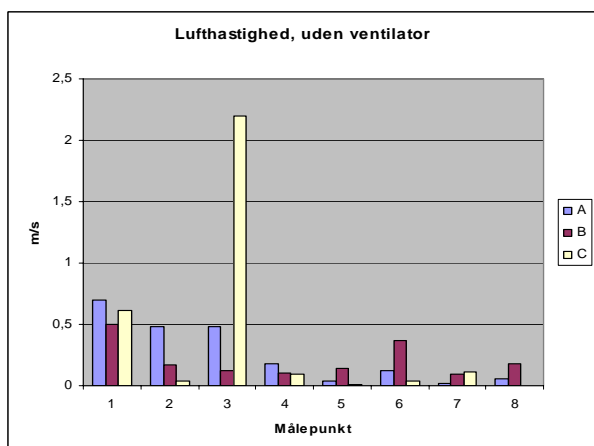
## Resultater af klimamålinger



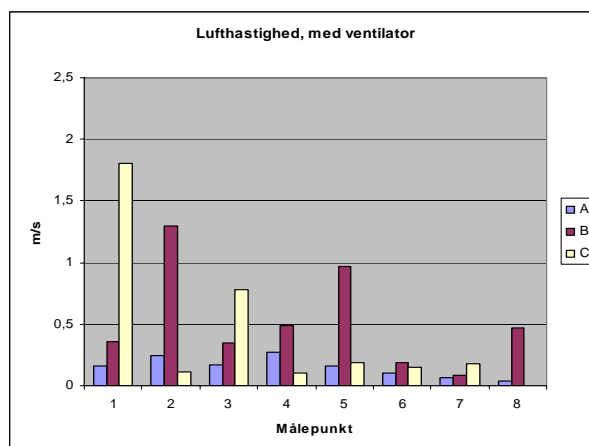
Figur 3.2 Den målte temperatur i stald nr. 3 inden ventilatoren blev tændt.



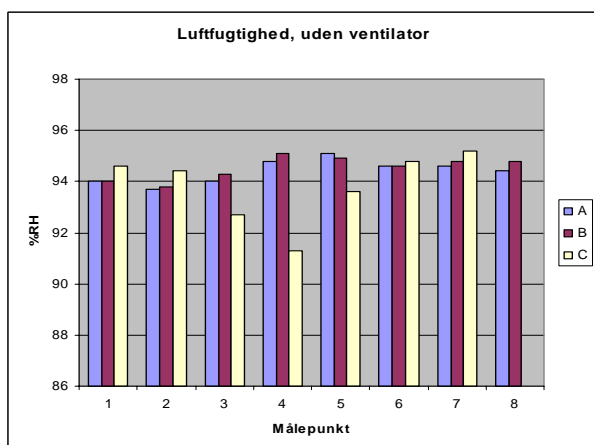
Figur 3.3 Den målte temperatur i stald nr. 3 mens ventilatoren var tændt.



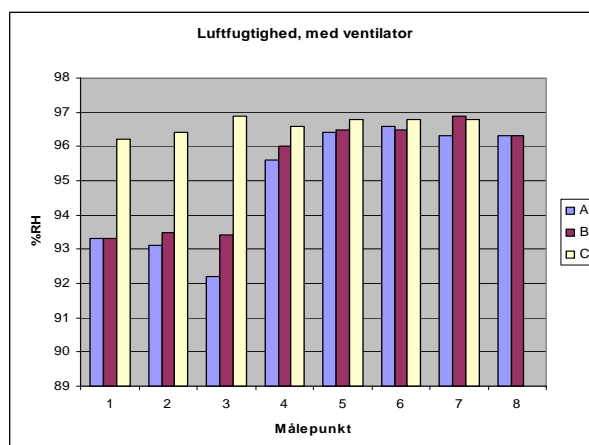
Figur 3.4 Den målte lufthastighed i stald nr. 3 inden ventilatoren blev tændt.



Figur 3.5 Den målte lufthastighed i stald nr. 3 mens ventilatoren var tændt.



Figur 3.6 Den målte luffugtighed i stald nr. 3 inden ventilatoren blev tændt.



Figur 3.7 Den målte luffugtighed i stald nr. 3 mens ventilatoren var tændt.

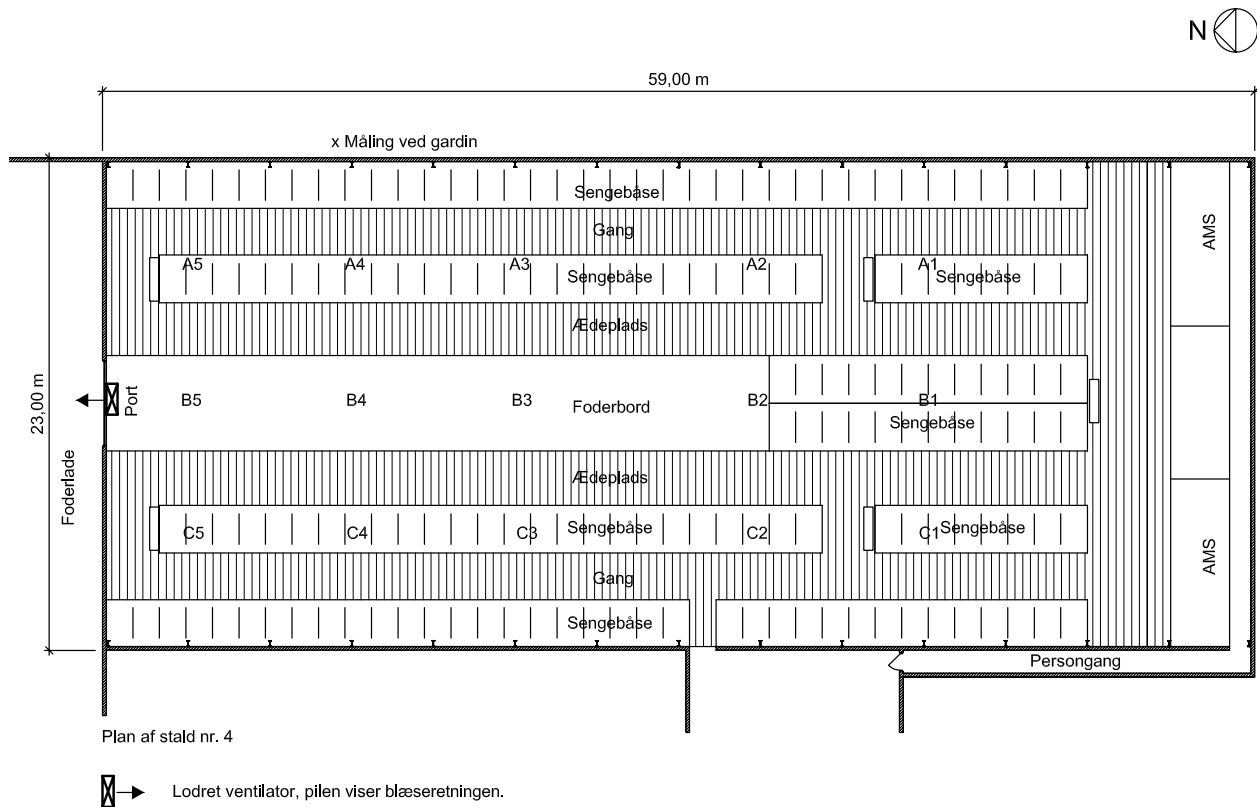
# Ventilatorer i kvægstalde - Klimamålinger i stald nr. 4

## Tilbage til oversigt

Figur 4.1 viser en plan over stald nr. 4.

A, B og C angiver de forskellige måleområder og 1-5 er de forskellige målepunkter.

I stalden er der 1 lodret monteret ventilator.

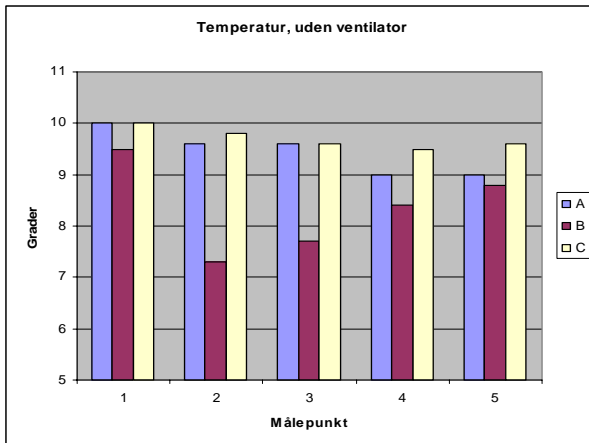


Figur 4.1 Målepunkter og måleområder i en stald med en lodret monteret ventilator.

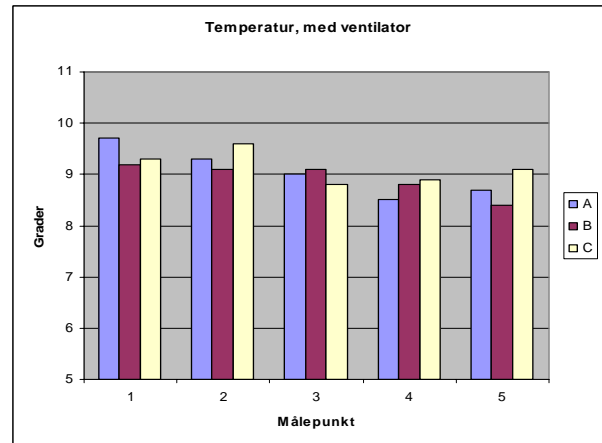


# Ventilatorer i kvægstalde - Klimamålinger i stald nr. 4

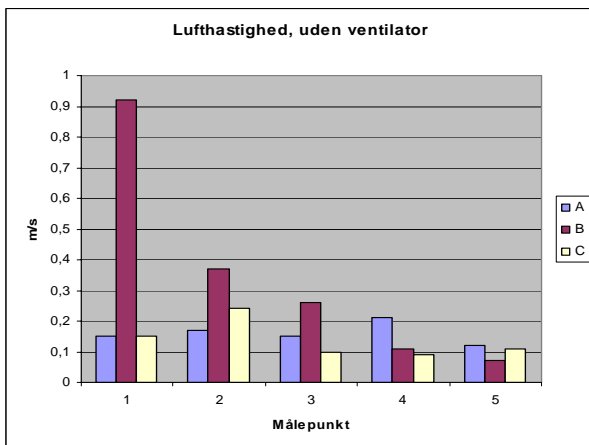
## Resultater af klimamålinger



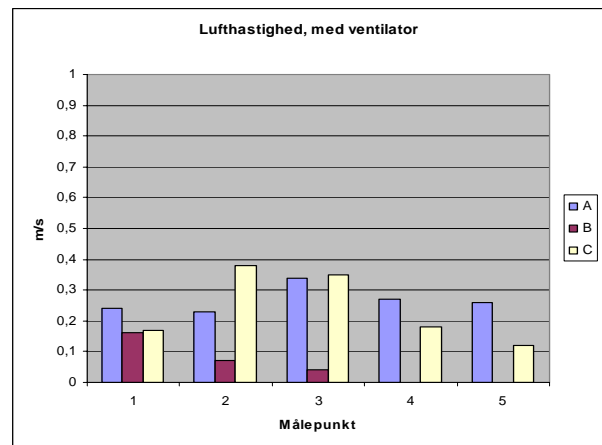
Figur 4.2 Den målte temperatur i stald nr. 4 inden ventilatoren blev tændt.



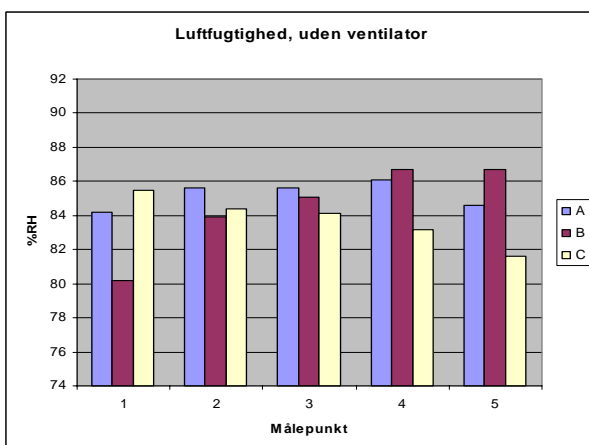
Figur 4.3 Den målte temperatur i stald nr. 4 mens ventilatoren var tændt.



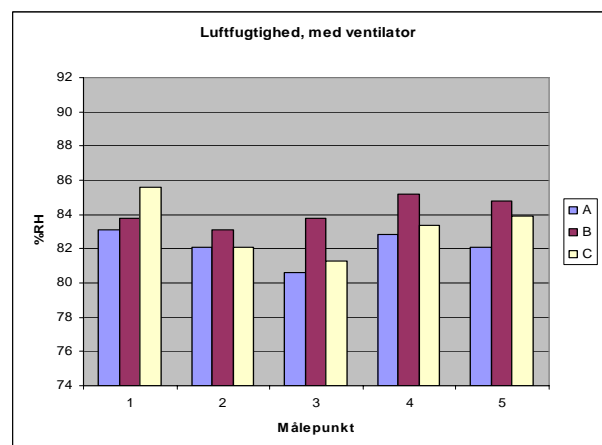
Figur 4.4 Den målte lufthastighed i stald nr. 4 inden ventilatoren blev tændt.



Figur 4.5 Den målte lufthastighed i stald nr. 4 mens ventilatoren var tændt.



Figur 4.6 Den målte luffugtighed i stald nr. 4 inden ventilatoren blev tændt.



Figur 4.7 Den målte luffugtighed i stald nr. 4 mens ventilatoren var tændt.

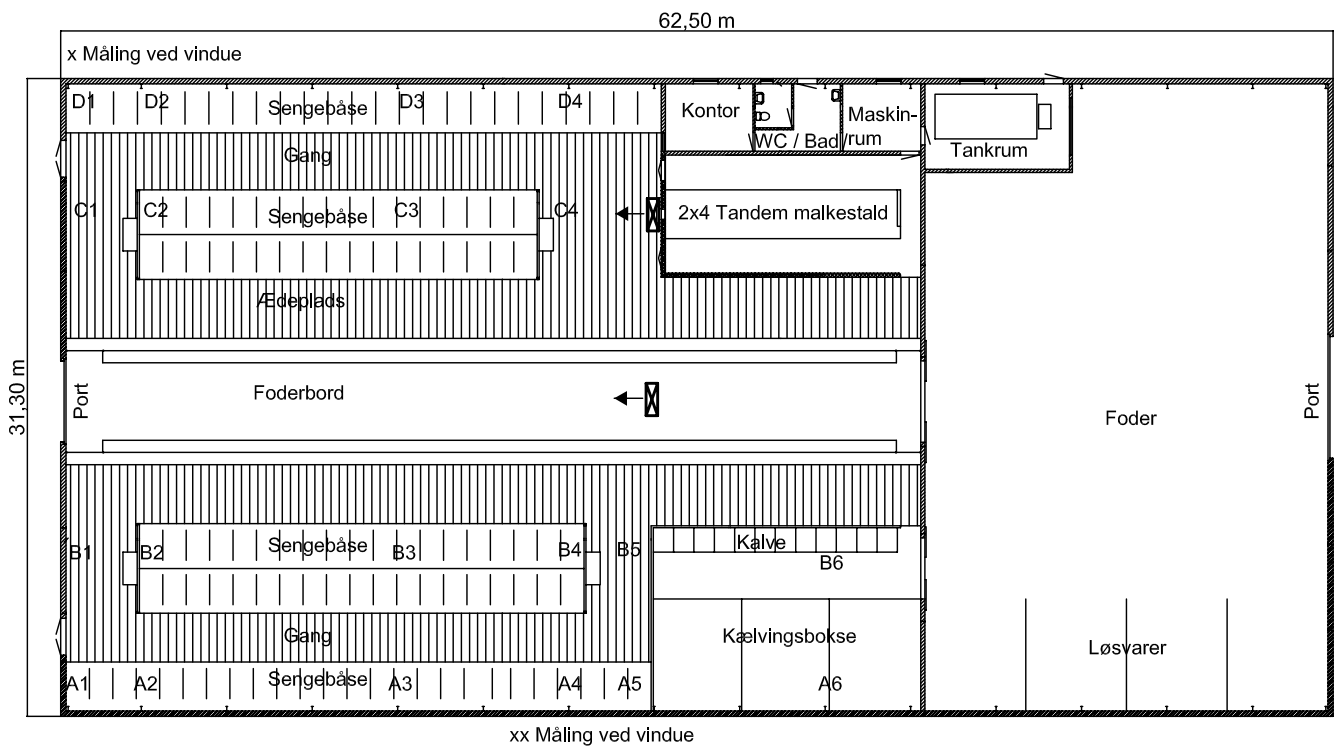
# Ventilatorer i kvægstalde - Klimamålinger i stald nr. 5

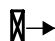
## Tilbage til oversigt

Figur 5.1 viser en plan over stald nr. 5.

A, B, C og D angiver de forskellige måleområder og 1-6 er de forskellige målepunkter.

I stalden er der 2 lodrette monterede ventilatorer.

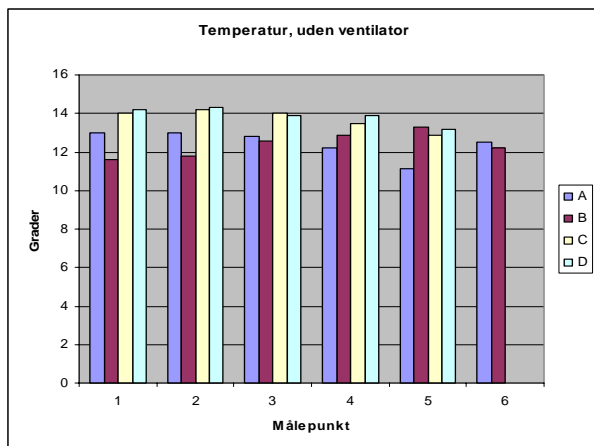


 Lodret ventilator, pilen viser blæseretningen.

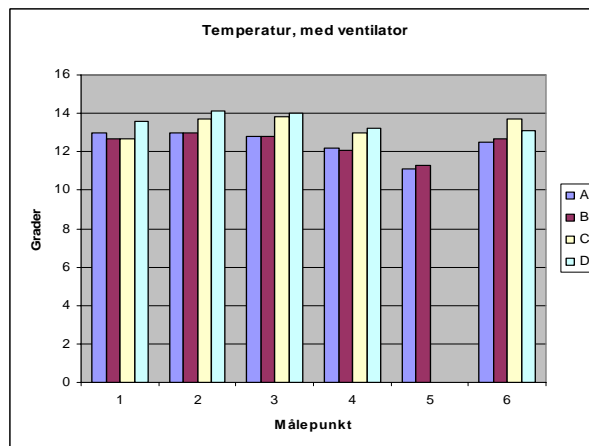
Figur 5.1 Målepunkter og måleområder i en stald med to lodrette monterede ventilatorer.

# Ventilatorer i kvægstalde - Klimamålinger i stald nr. 5

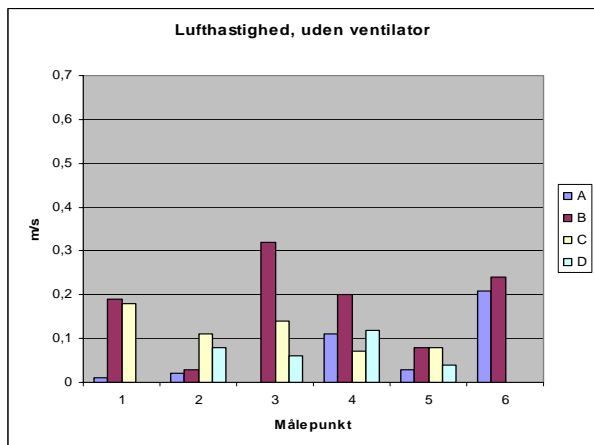
## Resultater af klimamålinger



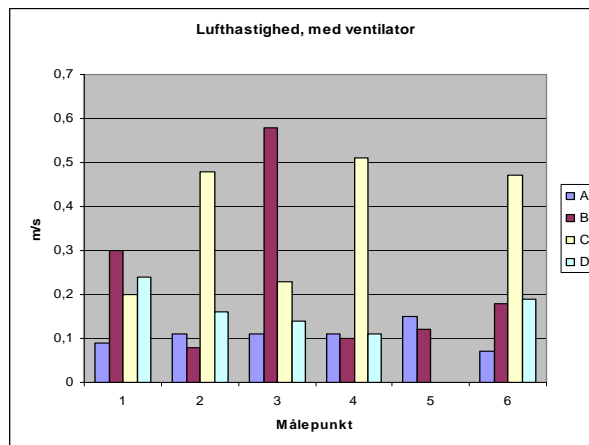
Figur 5.2 Den målte temperatur i stald nr. 5 inden ventilatoren blev tændt.



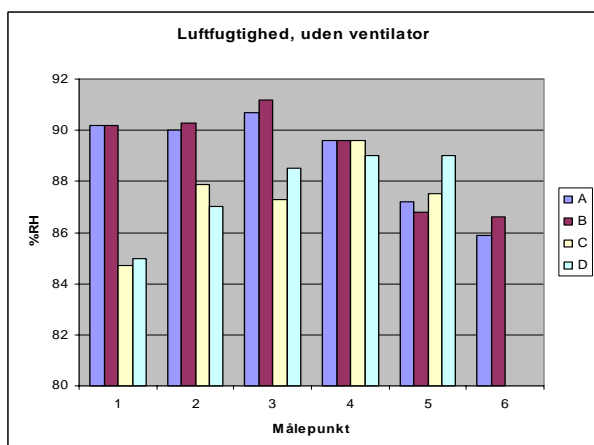
Figur 5.3 Den målte temperatur i stald nr. 5 mens ventilatoren var tændt.



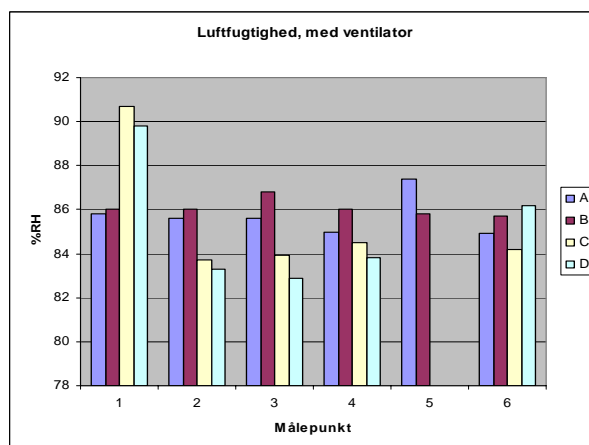
Figur 5.4 Den målte lufthastighed i stald nr. 5 inden ventilatoren blev tændt.



Figur 5.5 Den målte lufthastighed i stald nr. 5 mens ventilatoren var tændt.



Figur 5.6 Den målte luffugtighed i stald nr. 5 inden ventilatoren blev tændt.



Figur 5.7 Den målte luffugtighed i stald nr. 5 mens ventilatoren var tændt.

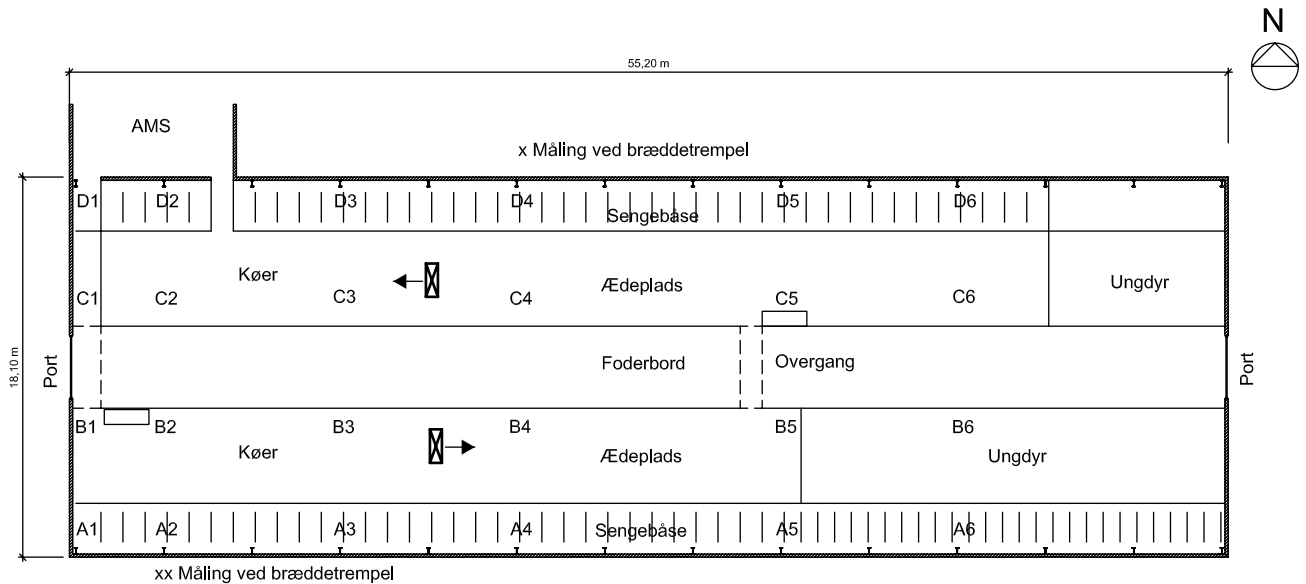
# Ventilatorer i kvægstalde - Klimamålinger i stald nr. 6

## Tilbage til oversigt


Figur 6.1 viser en plan over stald nr. 6.

A, B, C og D angiver de forskellige måleområder og 1-6 er de forskellige målepunkter.

I stalden er der 2 lodrette monterede ventilatorer.



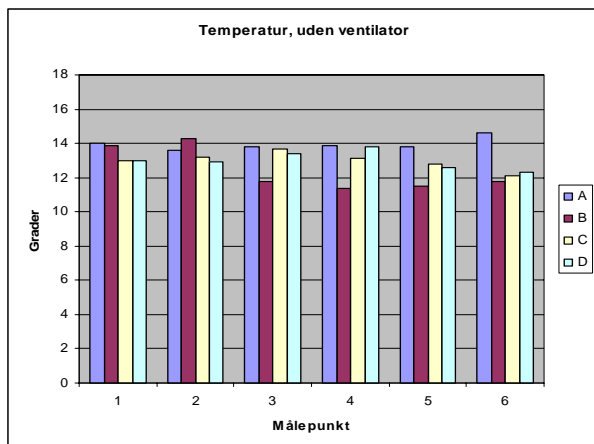
Plan af stald nr. 6

 Lodret ventilator, pilen viser blæseretningen.

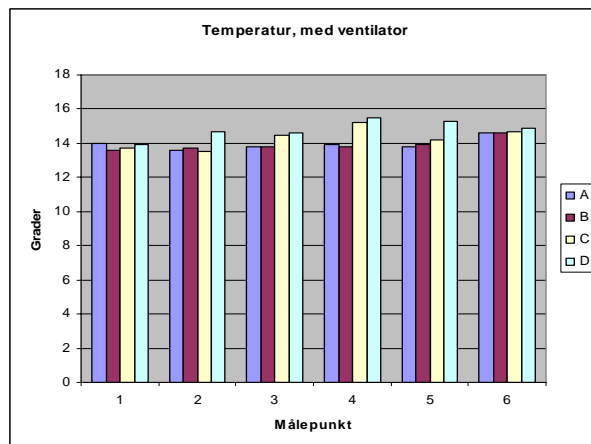
Figur 6.1 Målepunkter og måleområder i en stald med to lodrette monterede ventilatorer.

# Ventilatorer i kvægstalde - Klimamålinger i stald nr. 6

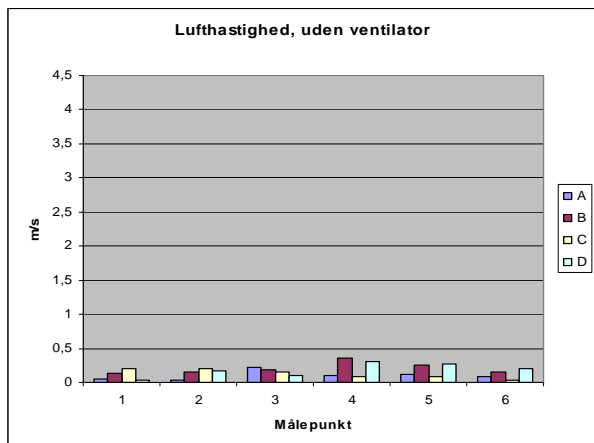
## Resultater af klimamålinger



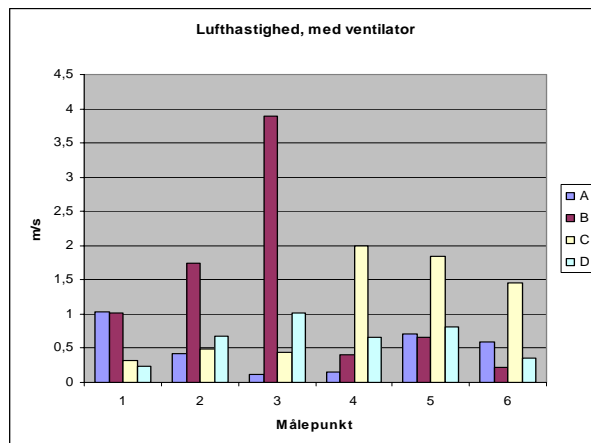
Figur 6.2 Den målte temperatur i stald nr. 6 inden ventilatoren blev tændt.



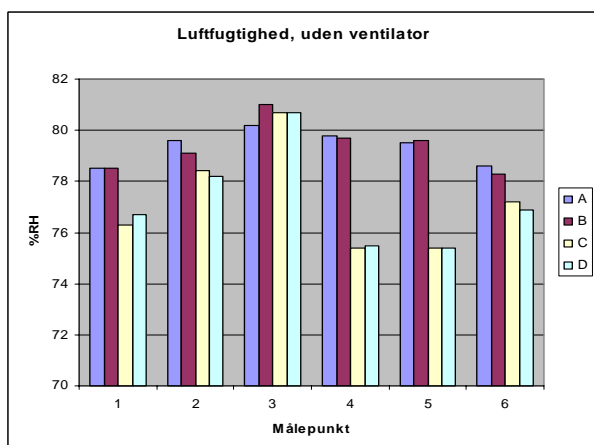
Figur 6.3 Den målte temperatur i stald nr. 6 mens ventilatoren var tændt.



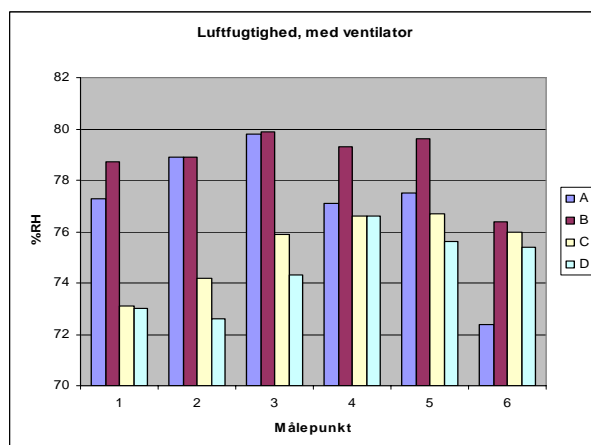
Figur 6.4 Den målte lufthastighed i stald nr. 6 inden ventilatoren blev tændt.



Figur 6.5 Den målte lufthastighed i stald nr. 6 mens ventilatoren var tændt.



Figur 6.6 Den målte luffugtighed i stald nr. 6 inden ventilatoren blev tændt.



Figur 6.7 Den målte luffugtighed i stald nr. 6 mens ventilatoren var tændt.

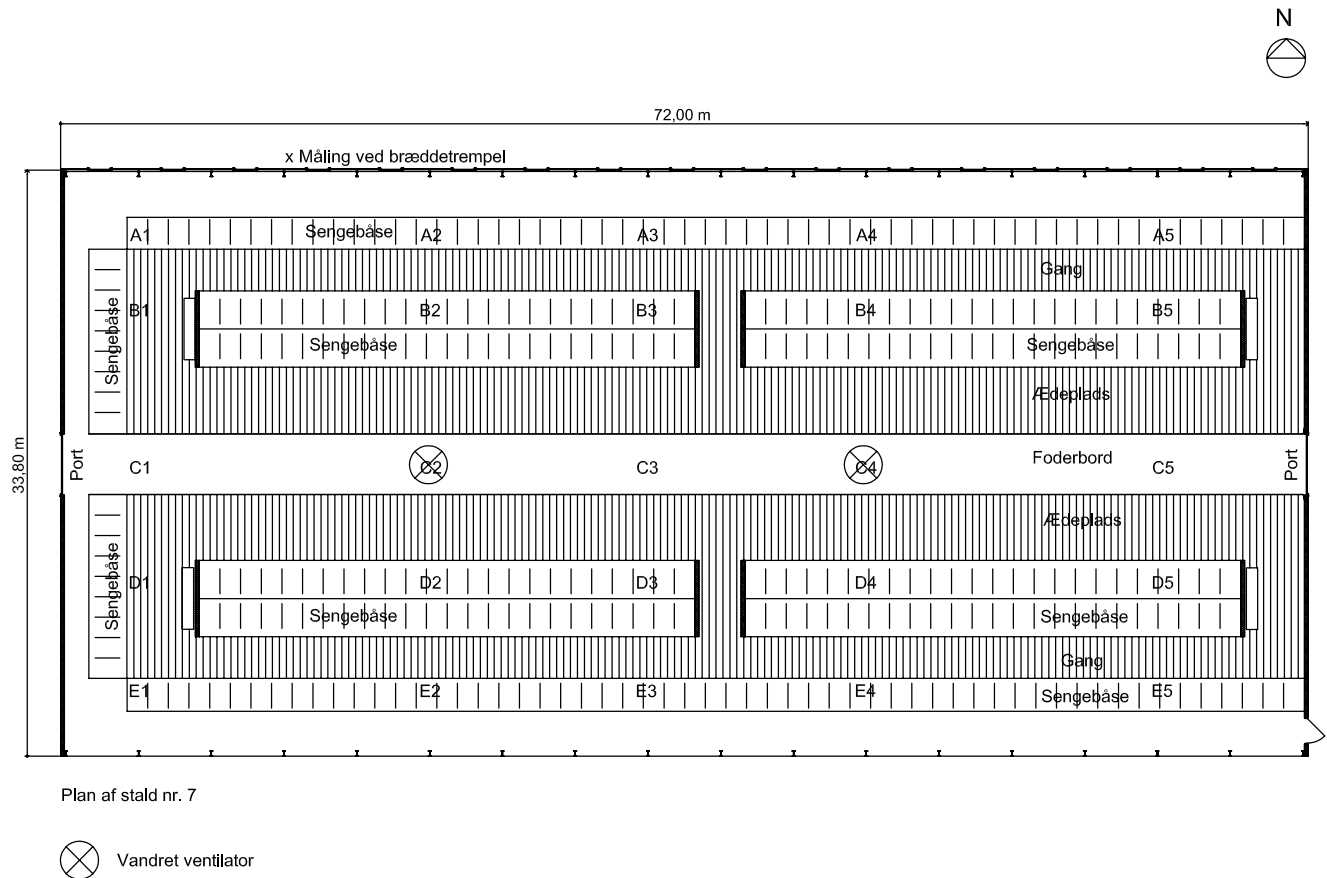
# Ventilatorer i kvægstalde - Klimamålinger i stald nr. 7

## Tilbage til oversigt

Figur 7.1 viser en plan over stald nr. 7.

A, B, C, D og E angiver de forskellige måleområder og 1-5 er de forskellige målepunkter.

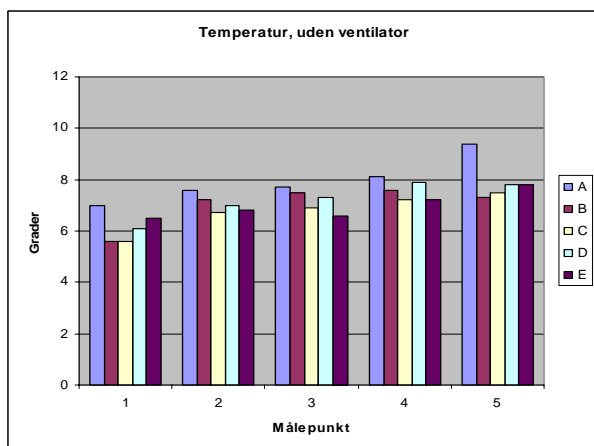
I stalden er der 2 vandrette monterede ventilatorer.



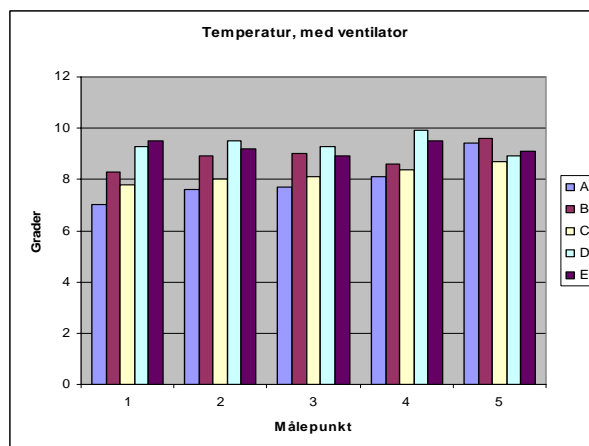
Figur 7.1 Målepunkter og måleområder i en stald med to vandrette monterede ventilatorer.

# Ventilatorer i kvægstalde - Klimamålinger i stald nr. 7

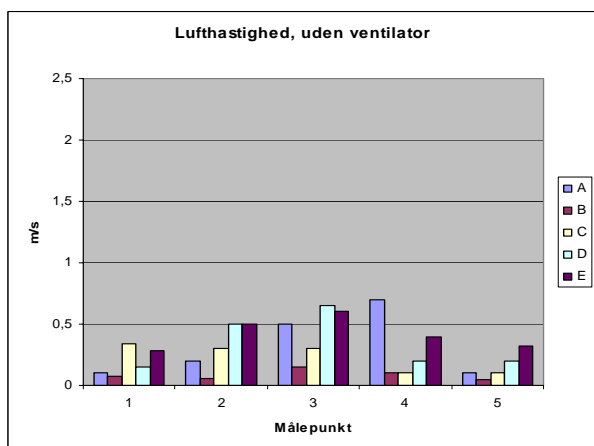
## Resultater af klimamålinger



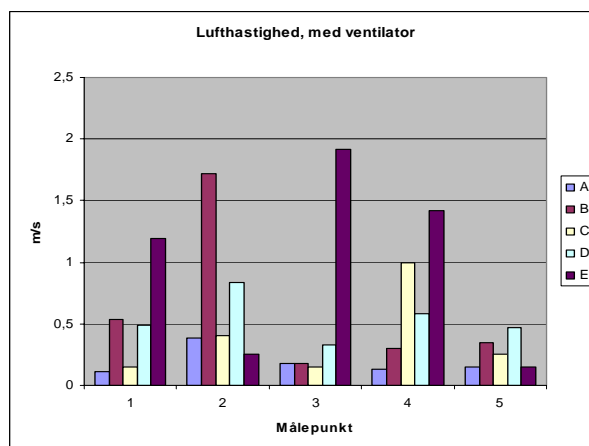
Figur 7.2 Den målte temperatur i stald nr. 7 inden ventilatoren blev tændt.



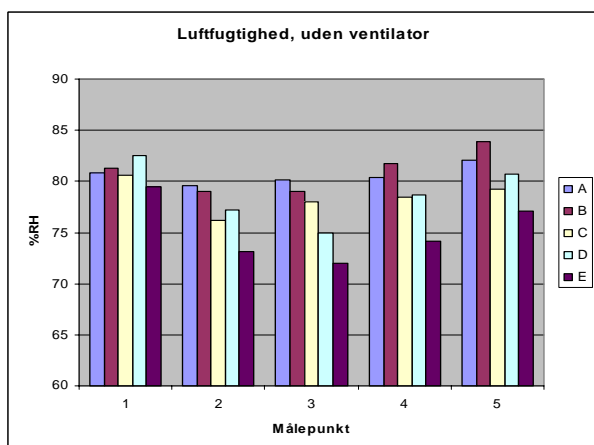
Figur 7.3 Den målte temperatur i stald nr. 7 mens ventilatoren var tændt.



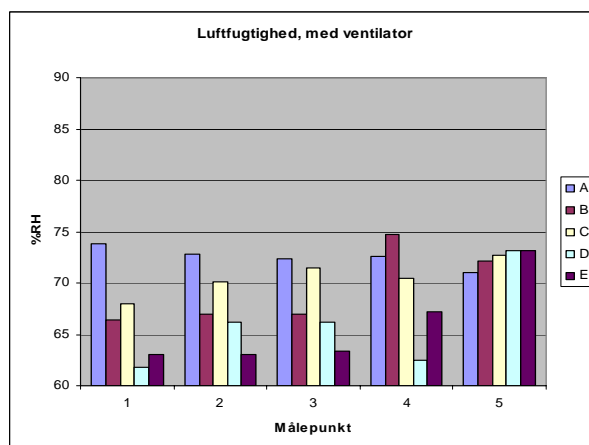
Figur 7.4 Den målte lufthastighed i stald nr. 7 inden ventilatoren blev tændt.



Figur 7.5 Den målte lufthastighed i stald nr. 7 mens ventilatoren var tændt.



Figur 7.6 Den målte luffugtighed i stald nr. 7 inden ventilatoren blev tændt.



Figur 7.7 Den målte luffugtighed i stald nr. 7 mens ventilatoren var tændt.

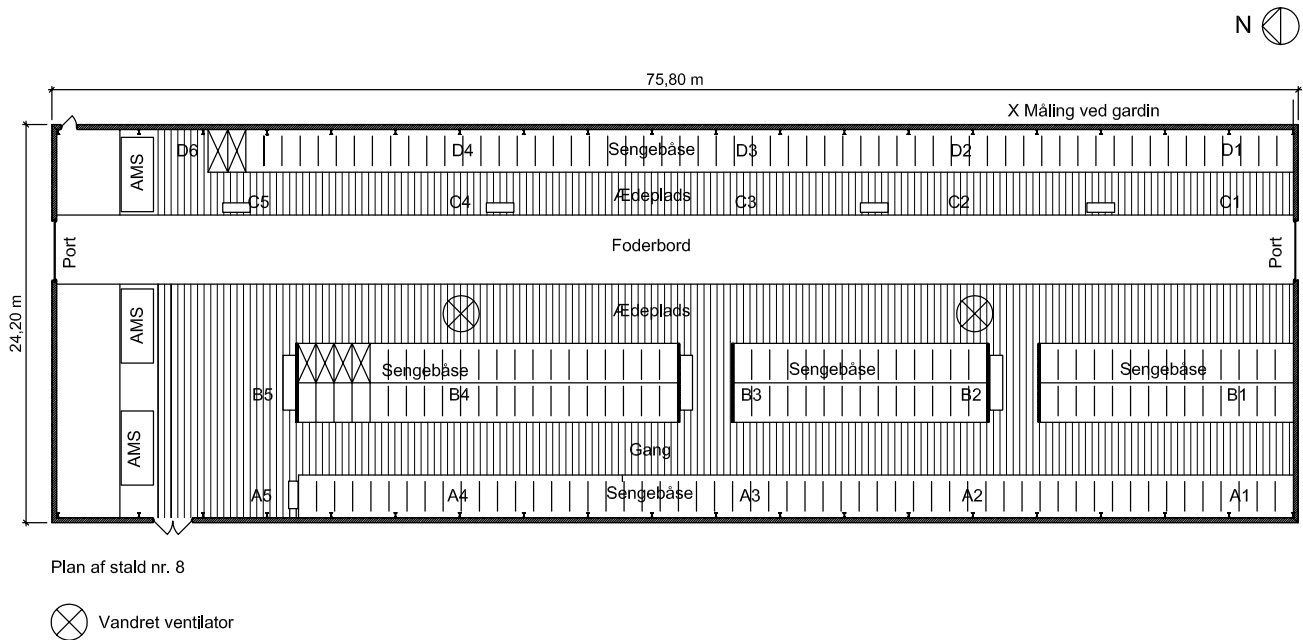
# Ventilatorer i kvægstalde - Klimamålinger i stald nr. 8

## Tilbage til oversigt

Figur 8.1 viser en plan over stald nr. 8.

A, B, C og D angiver de forskellige måleområder og 1-6 er de forskellige målepunkter.

I stalden er der 2 vandrette monterede ventilatorer.

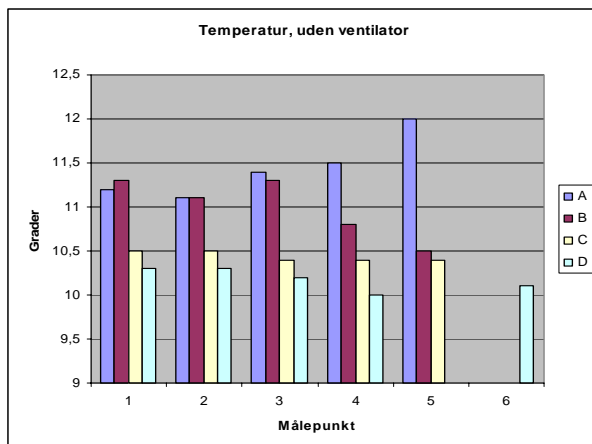


Figur 8.1 Målepunkter og måleområder i en stald med to vandrette monterede ventilatorer.

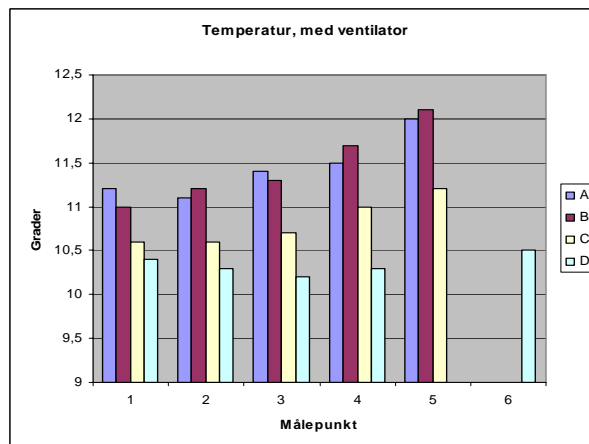


# Ventilatorer i kvægstalde - Klimamålinger i stald nr. 8

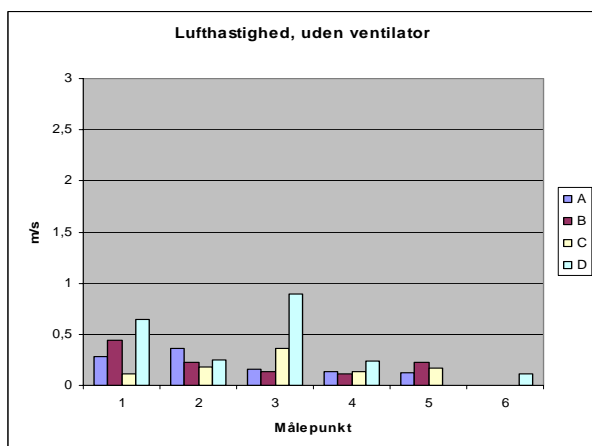
## Resultater af klimamålinger



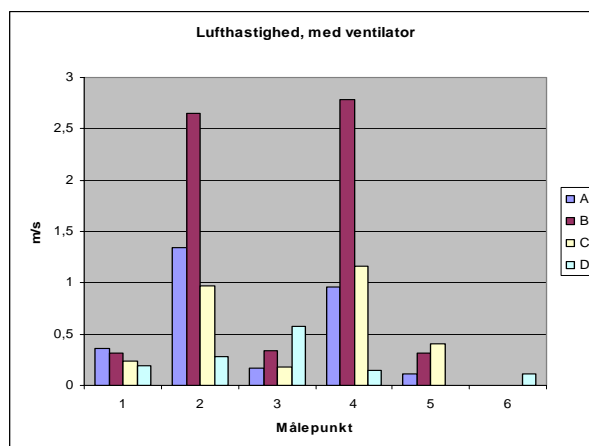
Figur 8.2 Den målte temperatur i stald nr. 8 inden ventilatoren blev tændt.



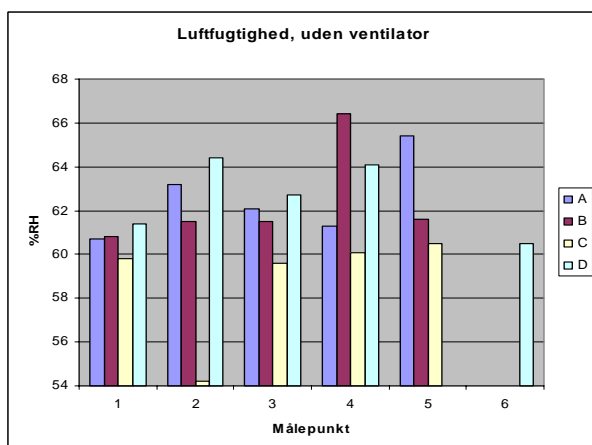
Figur 8.3 Den målte temperatur i stald nr. 8 mens ventilatoren var tændt.



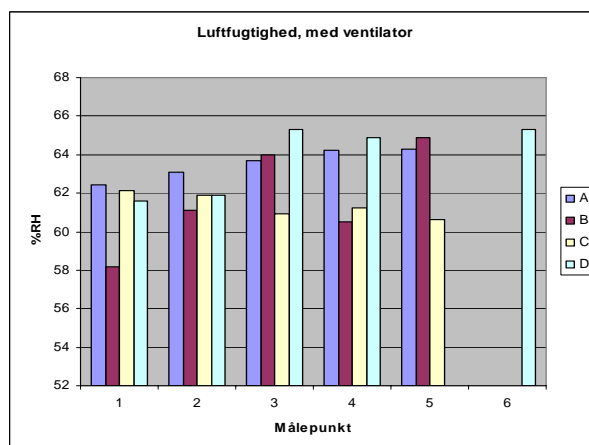
Figur 8.4 Den målte lufthastighed i stald nr. 8 inden ventilatoren blev tændt.



Figur 8.5 Den målte lufthastighed i stald nr. 8 mens ventilatoren var tændt.



Figur 8.6 Den målte luffugtighed i stald nr. 8 inden ventilatoren blev tændt.



Figur 8.7 Den målte luffugtighed i stald nr. 8 mens ventilatoren var tændt.

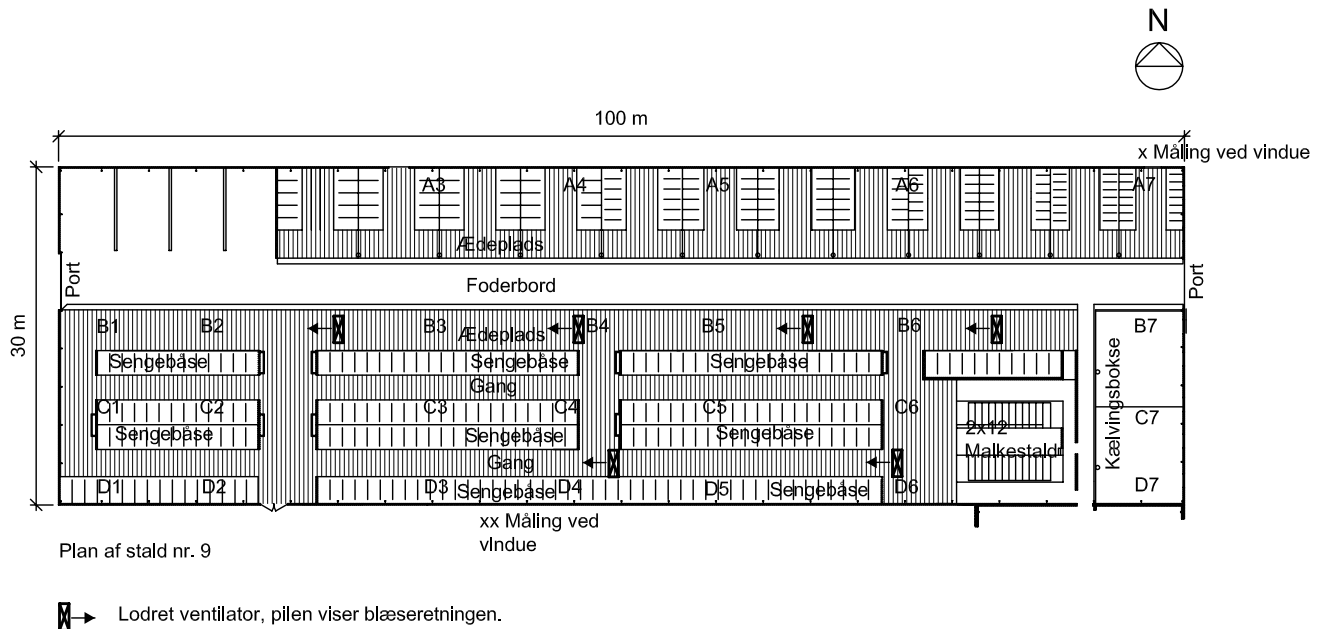
# Ventilatorer i kvægstalde - Klimamålinger i stald nr. 9

## Tilbage til oversigt

Figur 9.1 viser en plan over stald nr. 9.

A, B, C og D angiver de forskellige måleområder og 1-7 er de forskellige målepunkter.

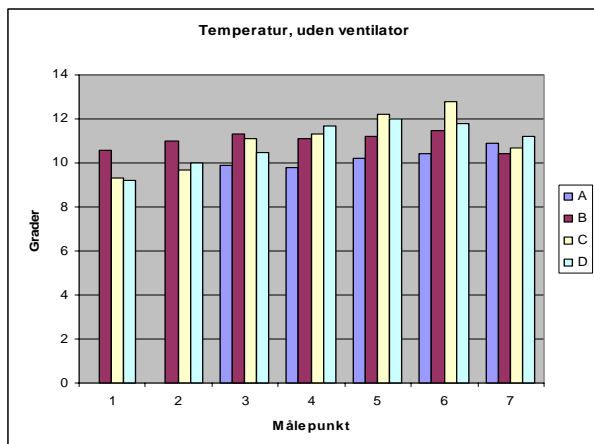
I stalden er der 6 lodrette monterede ventilatorer.



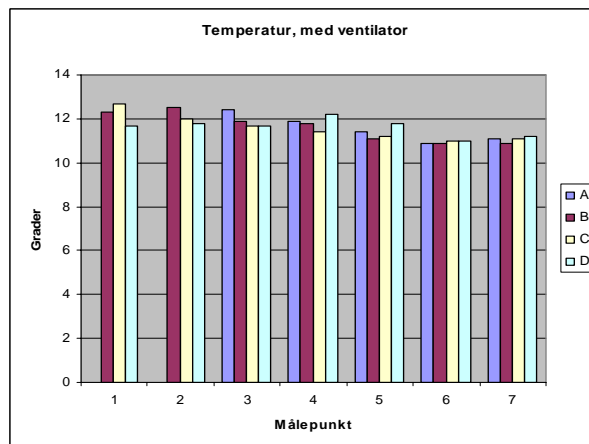
Figur 9.1 Målepunkter og måleområder i en stald med seks lodrette monterede ventilatorer.

# Ventilatorer i kvægstalde - Klimamålinger i stald nr. 9

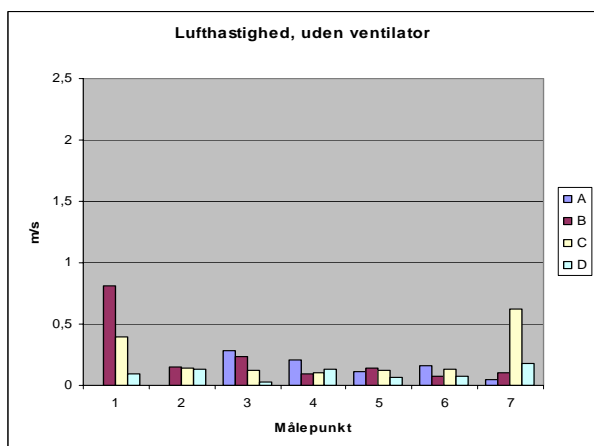
## Resultater af klimamålinger



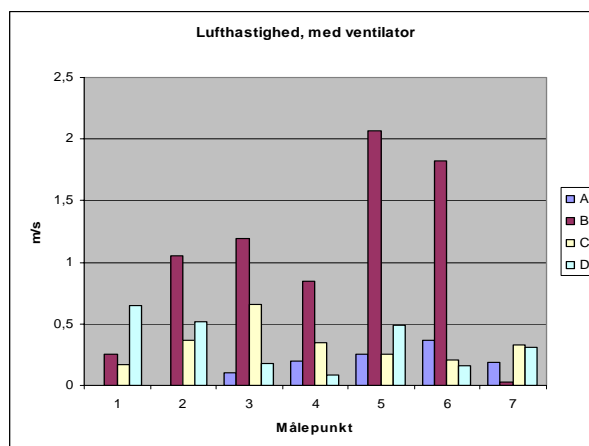
Figur 9.2 Den målte temperatur i stald nr. 9 inden ventilatoren blev tændt.



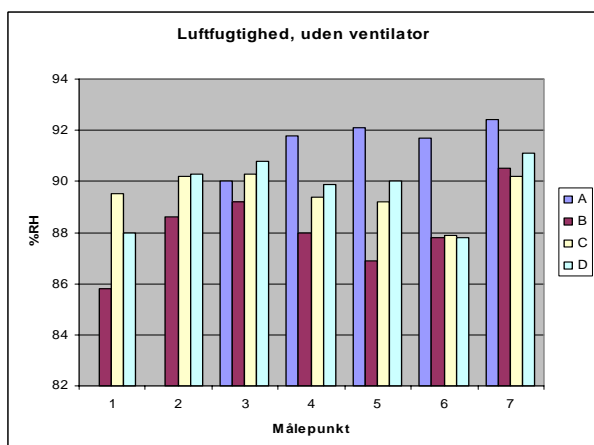
Figur 9.3 Den målte temperatur i stald nr. 9 mens ventilatoren var tændt.



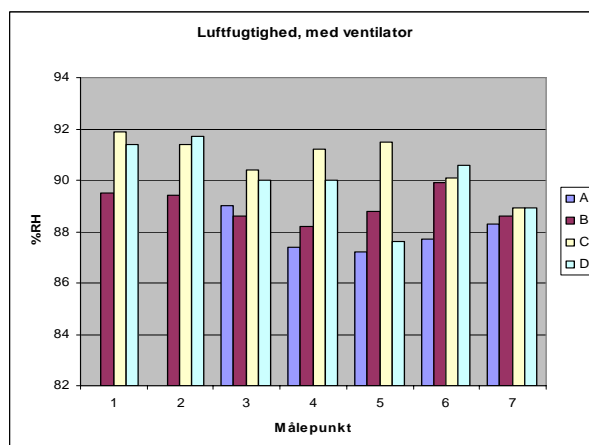
Figur 9.4 Den målte lufthastighed i stald nr. 9 inden ventilatoren blev tændt.



Figur 9.5 Den målte lufthastighed i stald nr. 9 mens ventilatoren var tændt.



Figur 9.6 Den målte luffugtighed i stald nr. 9 inden ventilatoren blev tændt.



Figur 9.7 Den målte luffugtighed i stald nr. 9 mens ventilatoren var tændt.

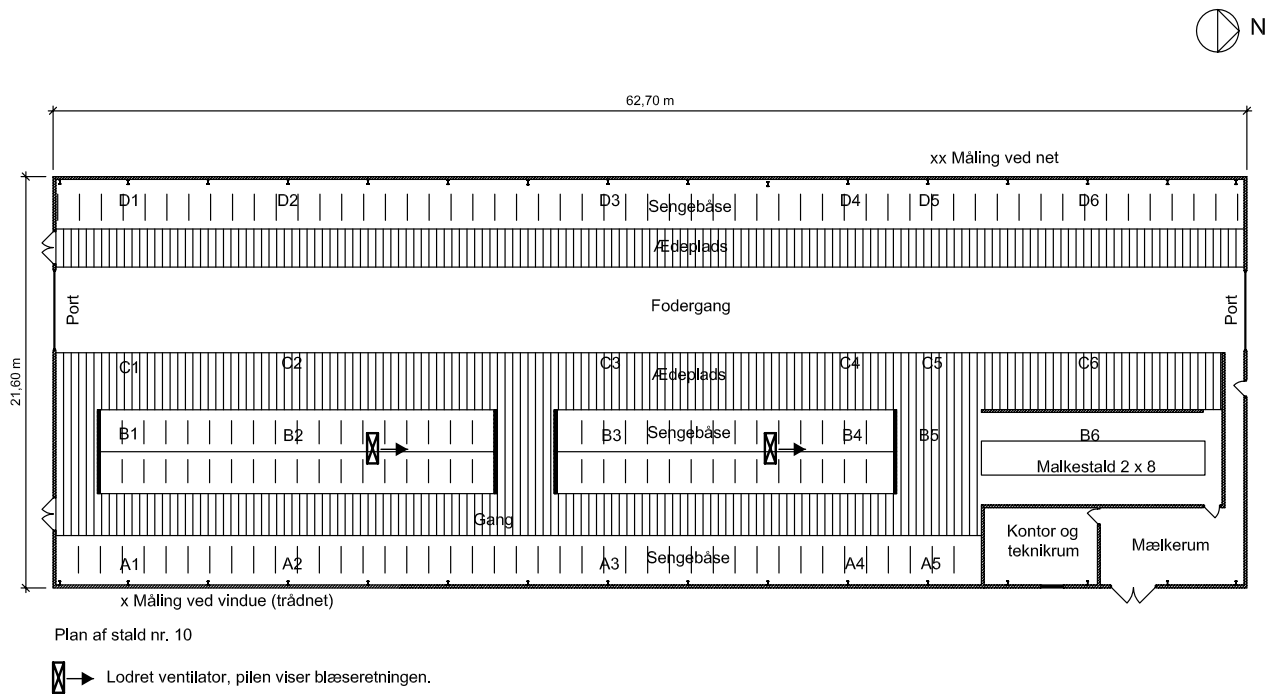
# Ventilatorer i kvægstalde - Klimamålinger i stald nr. 10

## Tilbage til oversigt

Figur 10.1 viser en plan over stald nr. 10.

A, B, C og D angiver de forskellige måleområder og 1-6 er de forskellige målepunkter.

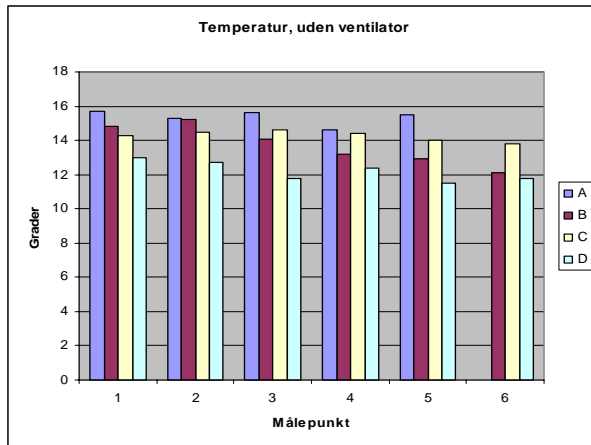
I stalden er der 2 lodrette monterede ventilatorer.



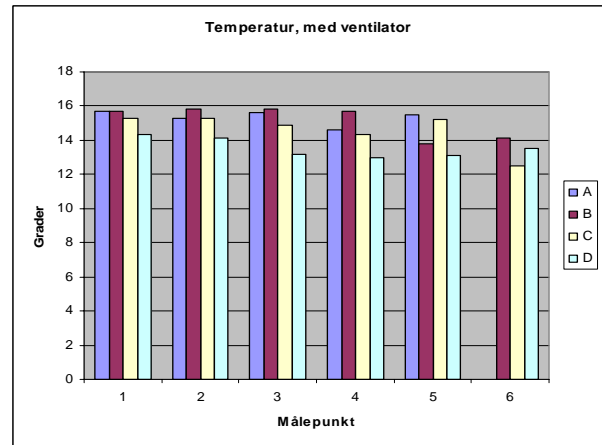
Figur 10.1 Målepunkter og måleområder i en stald med to lodrette monterede ventilatorer.

# Ventilatorer i kvægstalde - Klimamålinger i stald nr. 10

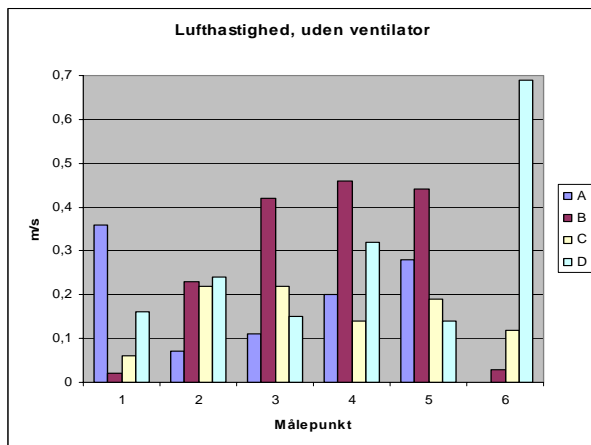
## Resultater af klimamålinger



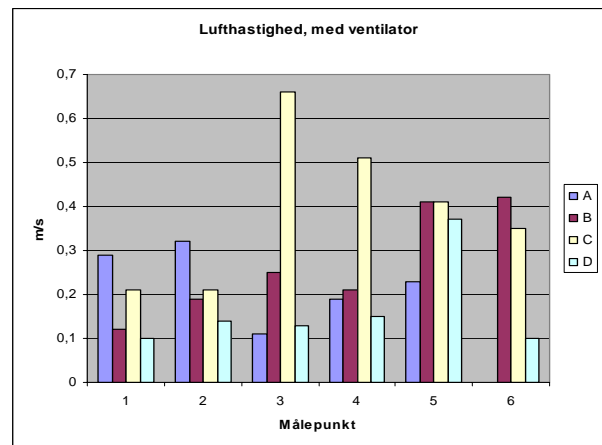
Figur 10.2 Den målte temperatur i stald nr. 10 inden ventilatoren blev tændt.



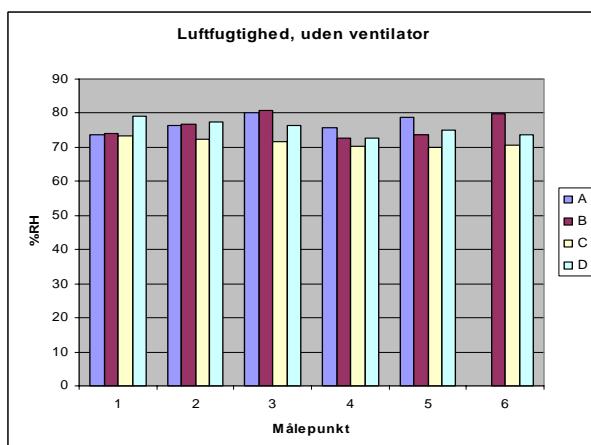
Figur 10.3 Den målte temperatur i stald nr. 10 mens ventilatoren var tændt.



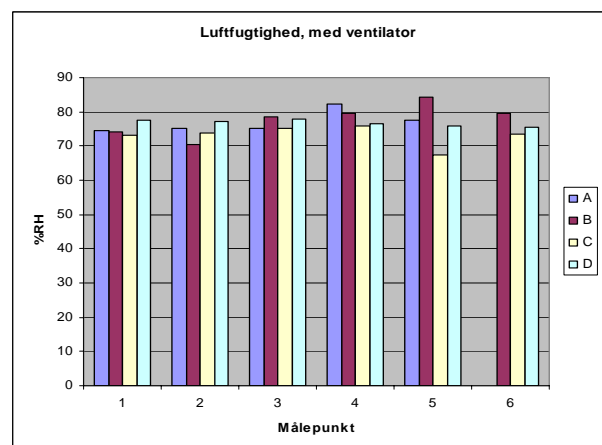
Figur 10.4 Den målte lufthastighed i stald nr. 10 inden ventilatoren blev tændt.



Figur 10.5 Den målte lufthastighed i stald nr. 10 mens ventilatoren var tændt.



Figur 10.6 Den målte luftfugtighed i stald nr. 10 inden ventilatoren blev tændt.



Figur 10.7 Den målte luftfugtighed i stald nr. 10 mens ventilatoren var tændt.

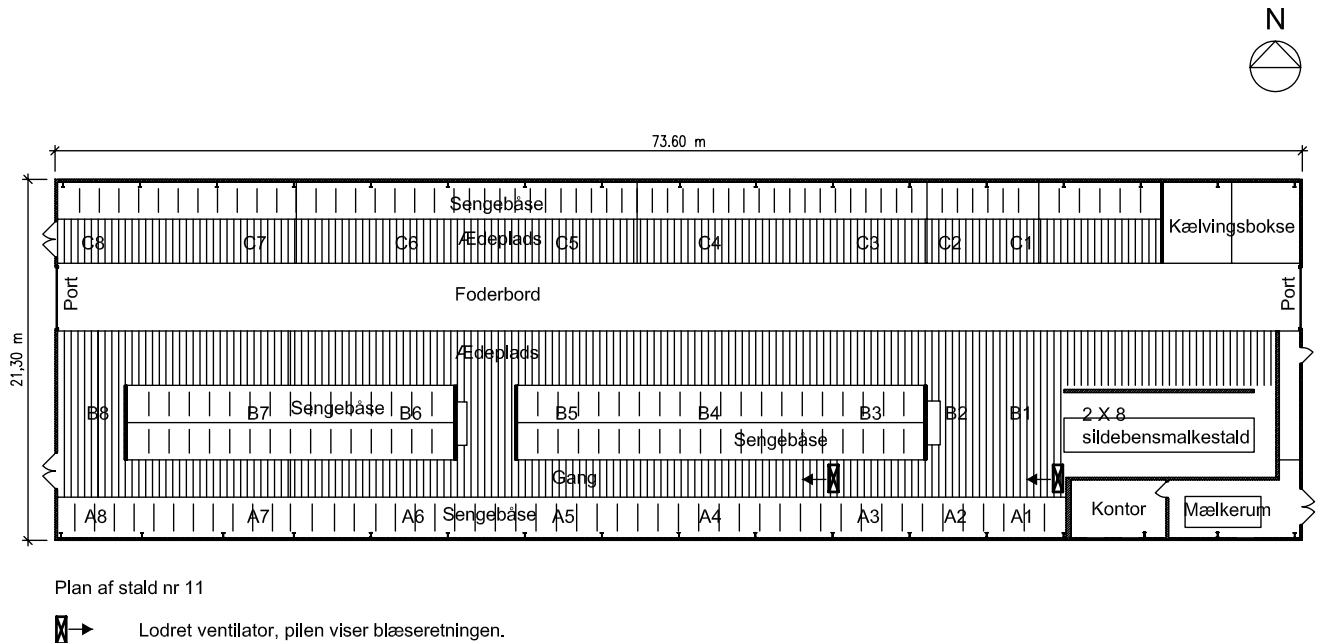
# Ventilatorer i kvægstalde - Klimamålinger i stald nr. 11

## Tilbage til oversigt

Figur 11.1 viser en plan over stald nr. 11.

A, B og C angiver de forskellige måleområder og 1-8 er de forskellige målepunkter.

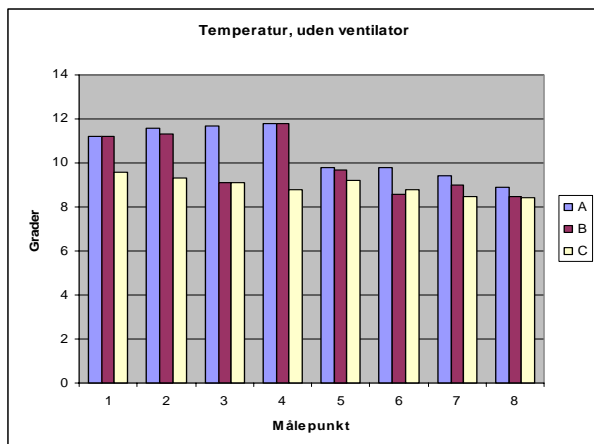
I stalden er der 2 lodrette monterede ventilatorer.



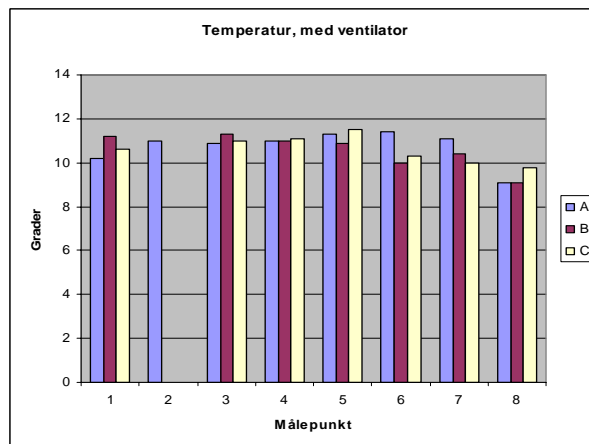
Figur 11.1 Målepunkter og måleområder i en stald med to lodrette monterede ventilatorer.

# Ventilatorer i kvægstalde - Klimamålinger i stald nr. 11

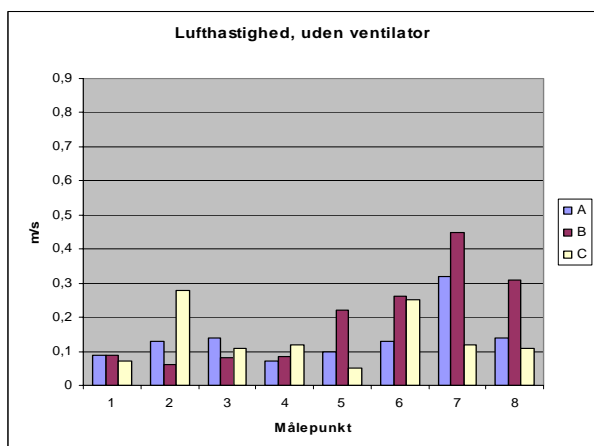
## Resultater af klimamålinger



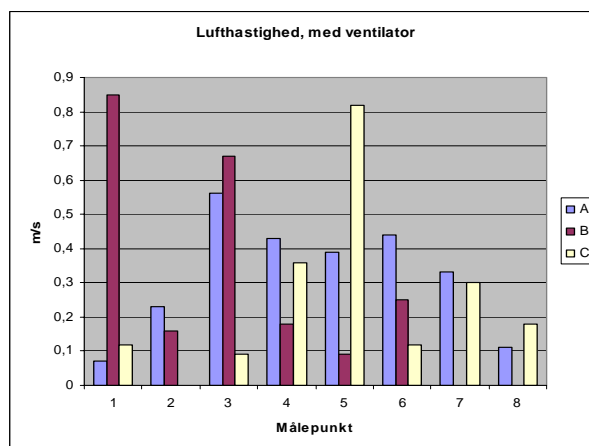
Figur 11.2 Den målte temperatur i stald nr. 11 inden ventilatoren blev tændt.



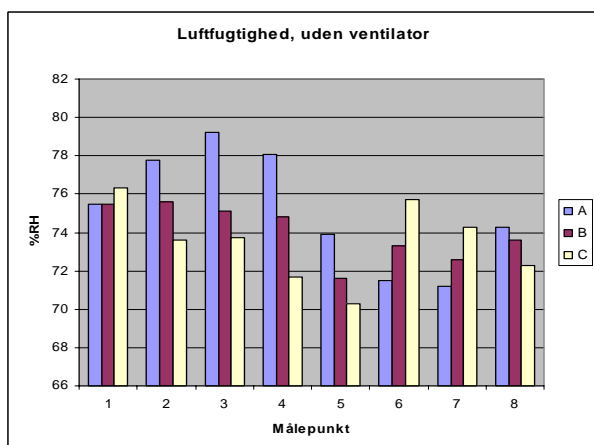
Figur 11.3 Den målte temperatur i stald nr. 11 mens ventilatoren var tændt.



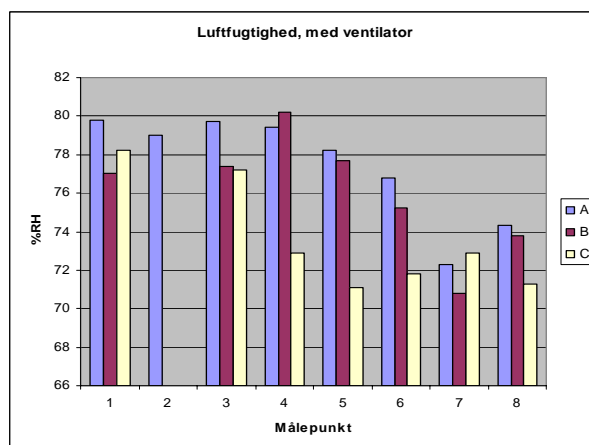
Figur 11.4 Den målte lufthastighed i stald nr. 11 inden ventilatoren blev tændt.



Figur 11.5 Den målte lufthastighed i stald nr. 11 mens ventilatoren var tændt.



Figur 11.6 Den målte luffugtighed i stald nr. 11 inden ventilatoren blev tændt.



Figur 11.7 Den målte luffugtighed i stald nr. 11 mens ventilatoren var tændt.

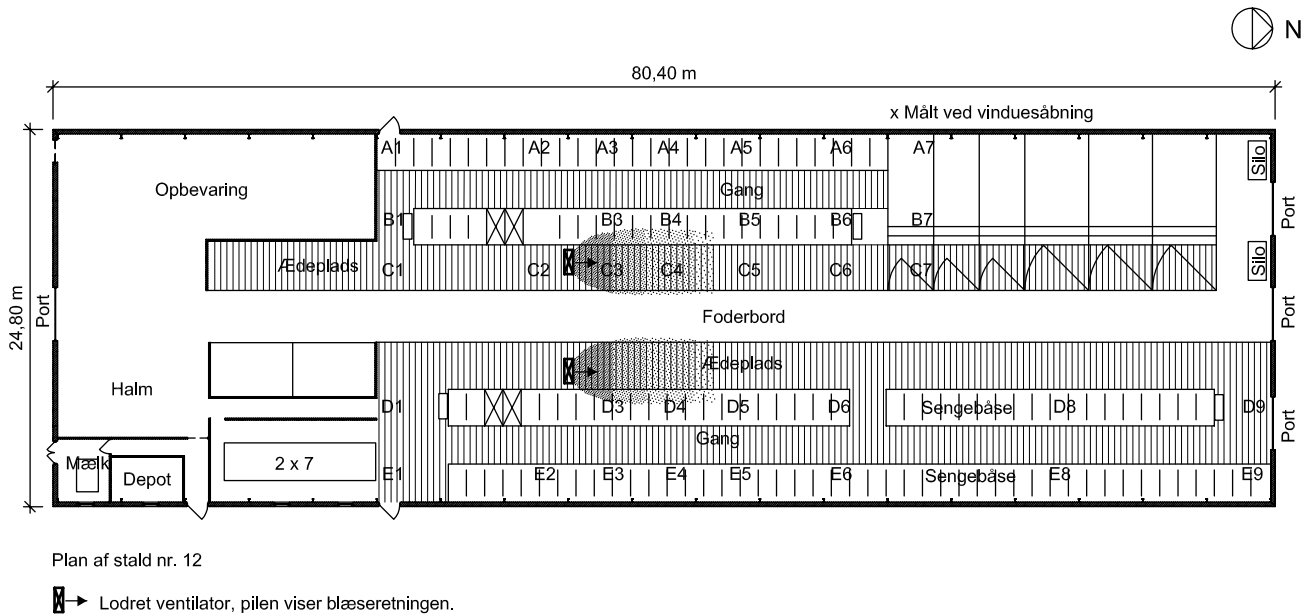
## Ventilatorer i kvægstalde - Klimamålinger i stald nr. 12

### Tilbage til oversigt

Figur 12.1 viser en plan over stald nr. 12.

A, B, C, D og E angiver de forskellige måleområder og 1-9 er de forskellige målepunkter.

I stalden er der 2 lodrette monterede ventilatorer.

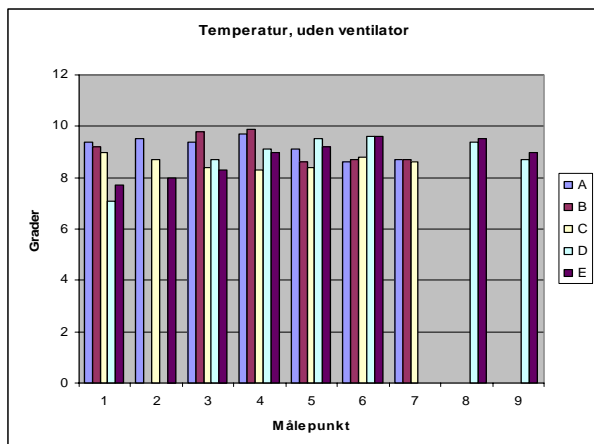


Figur 12.1 Målepunkter og måleområder i en stald med to lodrette monterede ventilatorer.

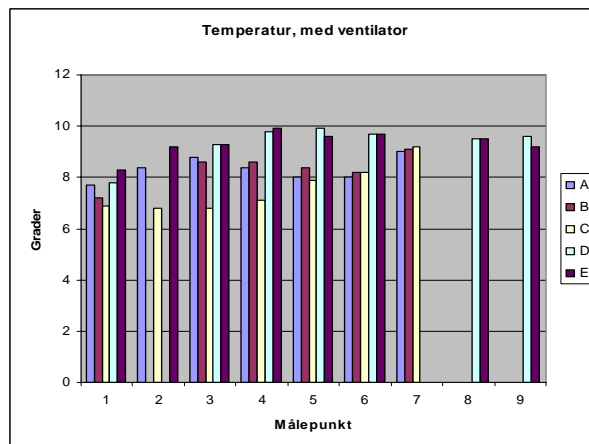


# Ventilatorer i kvægstalde - Klimamålinger i stald nr. 12

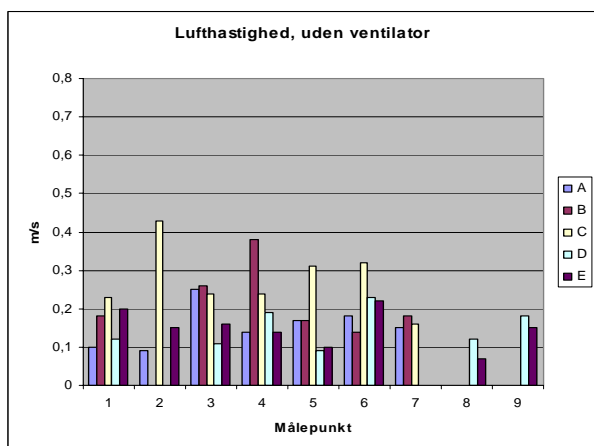
## Resultater af klimamålinger



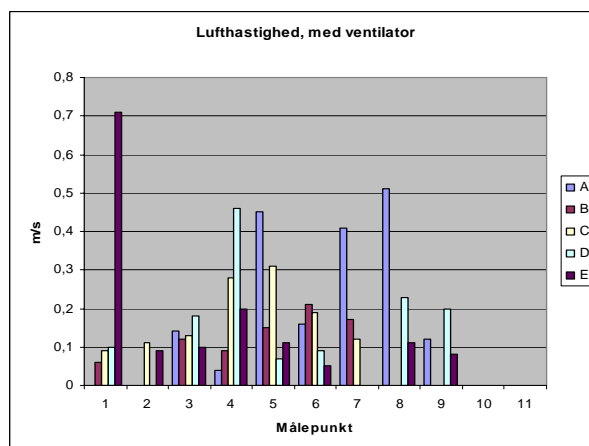
Figur 12.2 Den målte temperatur i stald nr. 12 inden ventilatoren blev tændt.



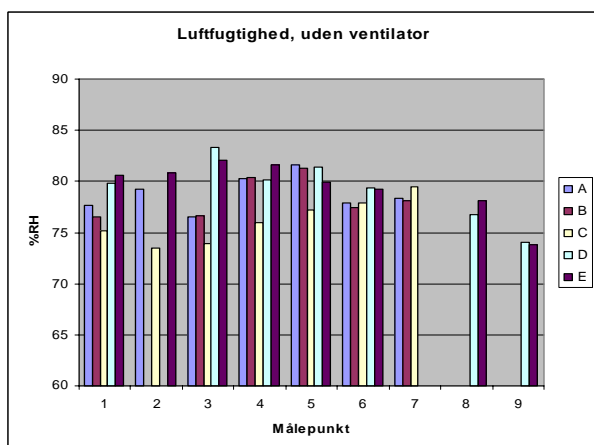
Figur 12.3 Den målte temperatur i stald nr. 12 mens ventilatoren var tændt.



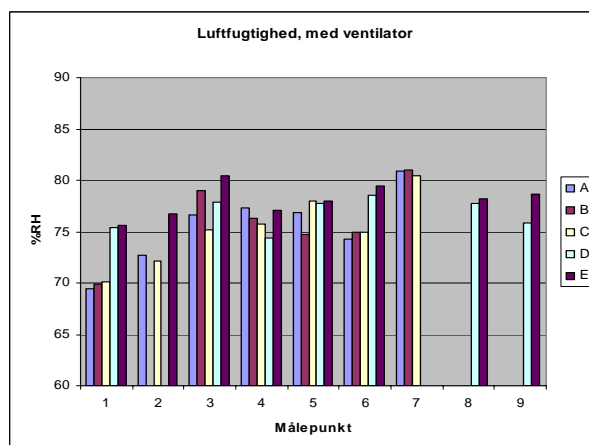
Figur 12.4 Den målte lufthastighed i stald nr. 12 inden ventilatoren blev tændt.



Figur 12.5 Den målte lufthastighed i stald nr. 12 mens ventilatoren var tændt.



Figur 12.6 Den målte luffugtighed i stald nr. 12 inden ventilatoren blev tændt.



Figur 12.7 Den målte luffugtighed i stald nr. 12 mens ventilatoren var tændt.

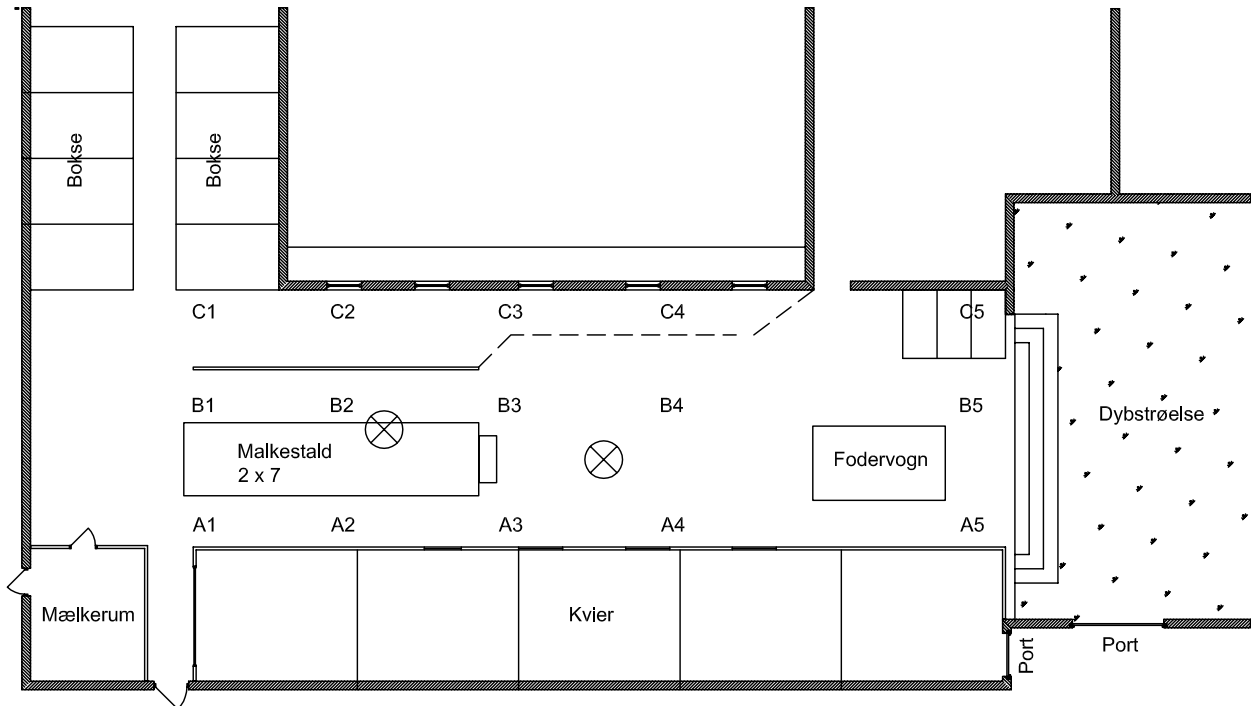
# Ventilatorer i kvægstalde - Klimamålinger i stald nr. 13

## Tilbage til oversigt

Figur 13.1 viser en plan over stald nr. 13.

A, B og C angiver de forskellige måleområder og 1-5 er de forskellige målepunkter.

I stalden er der 2 vandrette monterede ventilatorer.



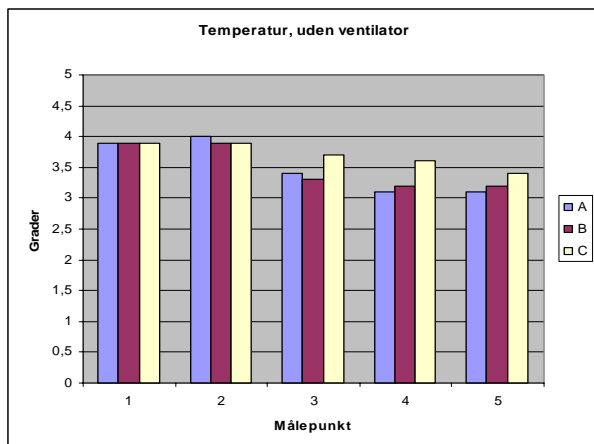
Plan af stald nr. 13

⊗ Vandret ventilator

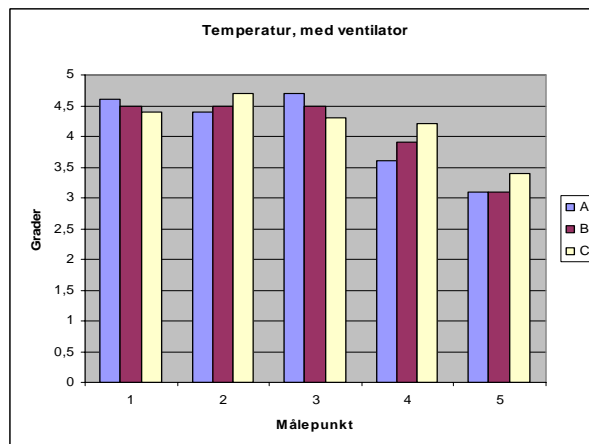
Figur 13.1 Målepunkter og måleområder i en stald med to vandrette monterede ventilatorer.

# Ventilatorer i kvægstalde - Klimamålinger i stald nr. 13

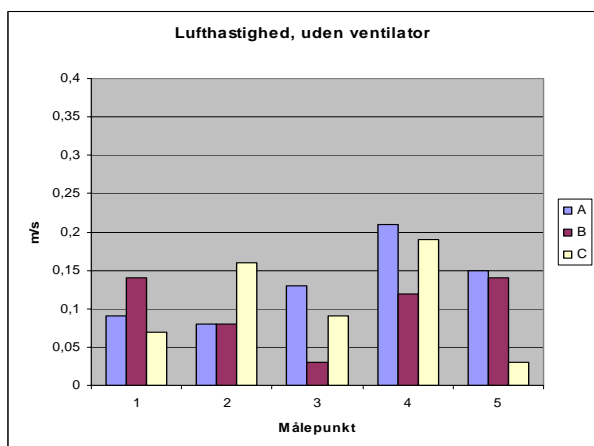
## Resultater af klimamålinger



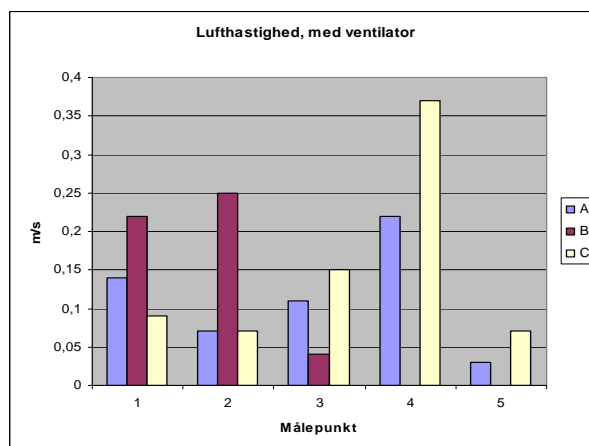
Figur 13.2 Den målte temperatur i stald nr. 13 inden ventilatoren blev tændt.



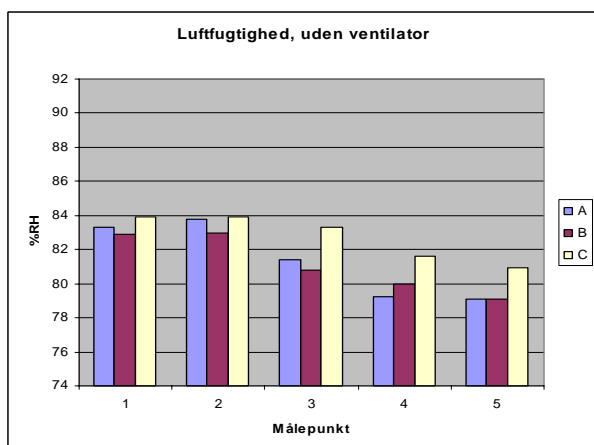
Figur 13.3 Den målte temperatur i stald nr. 13 mens ventilatoren var tændt.



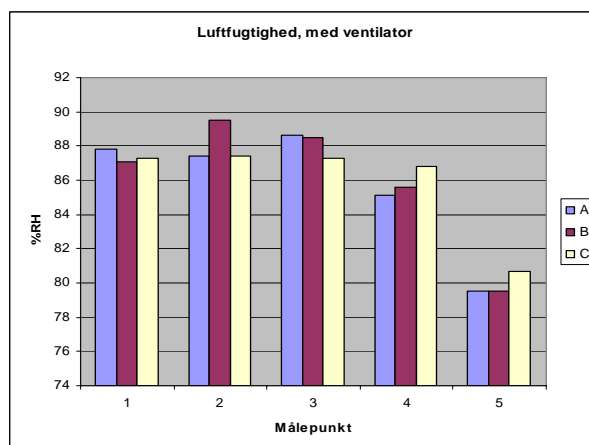
Figur 13.4 Den målte lufthastighed i stald nr. 13 inden ventilatoren blev tændt.



Figur 13.5 Den målte lufthastighed i stald nr. 13 mens ventilatoren var tændt.



Figur 13.6 Den målte luffugtighed i stald nr. 13 inden ventilatoren blev tændt.



Figur 13.7 Den målte luffugtighed i stald nr. 13 mens ventilatoren var tændt.

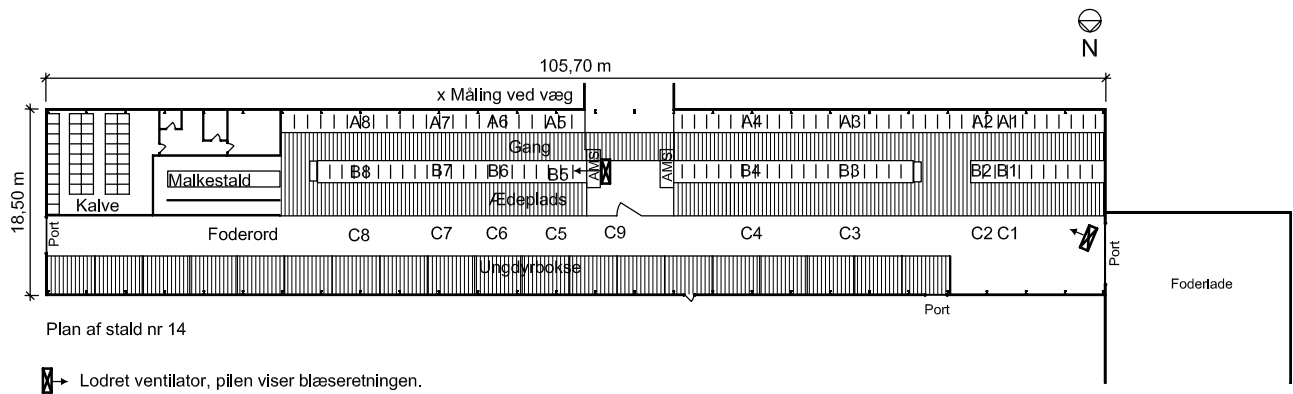
# Ventilatorer i kvægstalde - Klimamålinger i stald nr. 14

## Tilbage til oversigt

Figur 14.1 viser en plan over stald nr. 14.

A, B og C angiver de forskellige måleområder og 1-8 er de forskellige målepunkter.

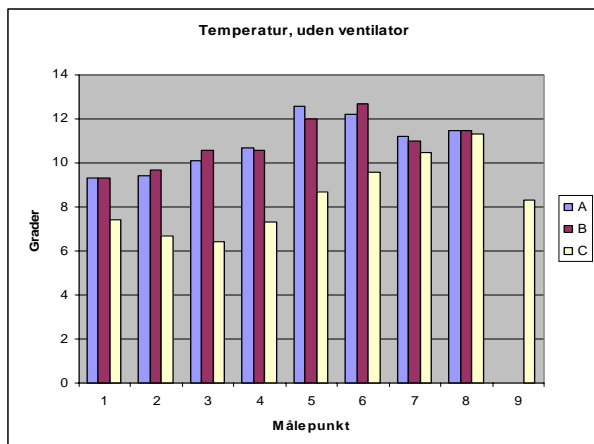
I stalden er der 2 lodrette monterede ventilatorer.



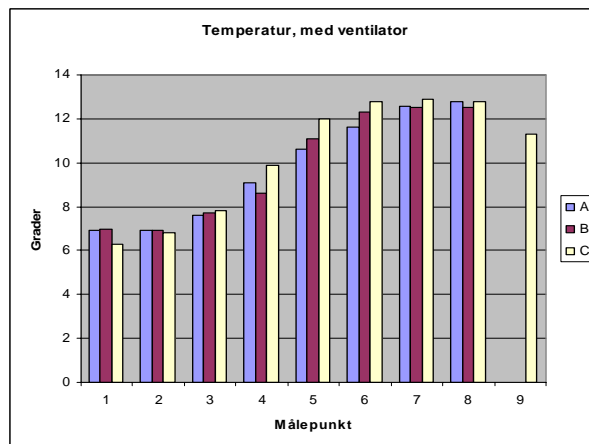
Figur 14.1 Målepunkter og måleområder i en stald med to lodrette monterede ventilatorer.

# Ventilatorer i kvægstalde - Klimamålinger i stald nr. 14

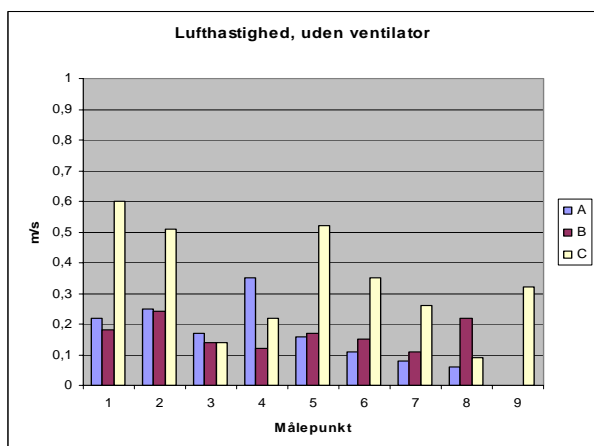
## Resultater af klimamålinger



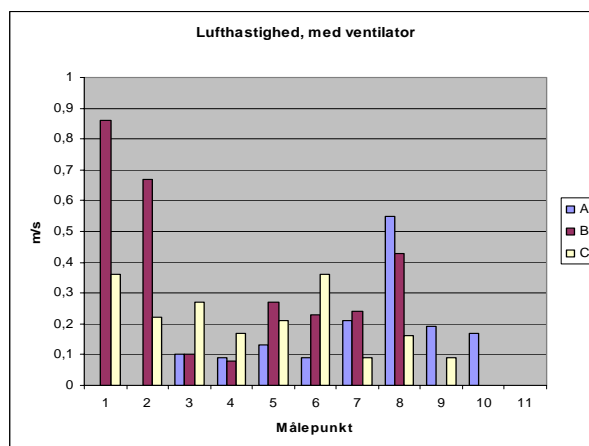
Figur 14.2 Den målte temperatur i stald nr. 14 inden ventilatoren blev tændt.



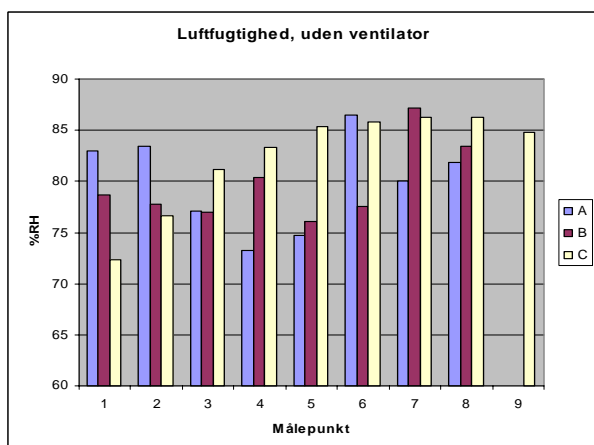
Figur 14.3 Den målte temperatur i stald nr. 14 mens ventilatoren var tændt.



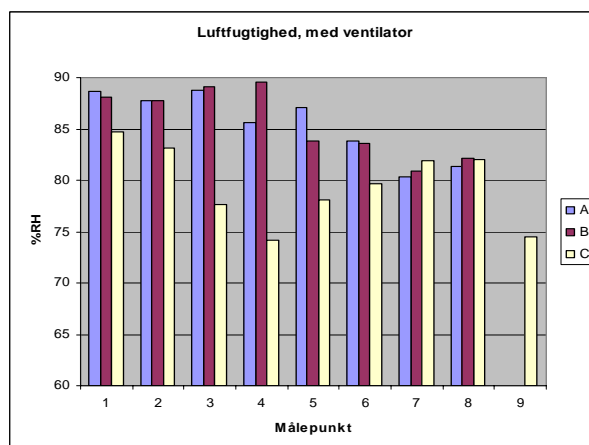
Figur 14.4 Den målte lufthastighed i stald nr. 14 inden ventilatoren blev tændt.



Figur 14.5 Den målte lufthastighed i stald nr. 14 mens ventilatoren var tændt.



Figur 14.6 Den målte luffugtighed i stald nr. 14 inden ventilatoren blev tændt.



Figur 14.7 Den målte luffugtighed i stald nr. 14 mens ventilatoren var tændt.