

Lokalt samarbejde om udtagning af landbrugsjord

9. januar 2025

Jan Pedersen (Varde Kommune)

Anita Hingstman Rasmussen (udtagningskonsulent SAGRO)



Udtagningskonsulenterne



Dagsorden

- Kort præsentation af SAGRO og Varde Kommune
- Vores samarbejde om udtagningsprojekter
- Eksempel på et projektforløb
- Status på projekter i Varde Kommune
- Film om udtagningsindsatsen



Udtagningskonsulenterne

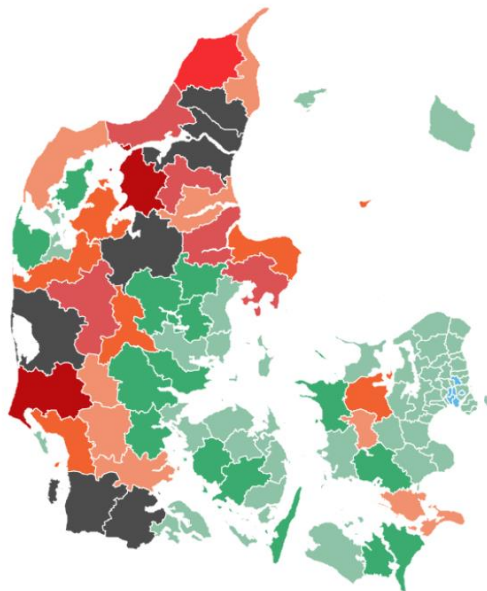


SAGROs strategi

- Stort fokus på vandmiljø- og klimainsatsen
- Opbakning fra SAGRO og ejerforeningerne
 - 2021 udviklingsmidler
 - Kommunikationsindsats
 - Gratis screeninger for medlemmer
- I 2021-2022 har vi haft mere end 150 henvendelser fra interesserede lodsejere
- Oplever fortsat stor interesse fra lodsejere
- 6 udtagningskonsulenter
- Samspil med andre afdelinger – rådgivning hele vejen rundt
- Tæt samarbejde med kommunerne og Naturstyrelsen – koordinerer indsatsen i fællesskab
- Lodsejerne er i fokus!



Varde Kommunes rolle



0-1.000 hektar 1.000-2.000 hektar 2.000-3.000 hektar 3.000-4.000 hektar

4.000-5.000 hektar 5.000-6.000 hektar 6.000-7.000 hektar 7.000 < Ingen oplysninger

- 1.240 km² (den 5. største kommune)
- 23.000 ha lavbundsjord, hvoraf de ca. 6.000 ha er tørveholdige (over 6 %)
- Afvander til Vadehavet og Ringkøbing Fjord
- Samarbejdspartner (Lodsejerne, SAGRO, Kommune)
- Afsat ressourcer til opgaven:
 - 7 medarbejdere
 - Politisk og ledelsesmæssig opbakning
 - Vi laver selv forundersøgelser og detailprojekteringen i tæt samarbejde med lodsejerne

Kilde: Altinget.dk



Udtagningskonsulenterne





Bottom-up proces

- Det er vigtigt at interessen skabes nedefra
- Landbrugsorganisationerne har ofte kontakten til lodsejerne
- Vigtigt at kommunerne er klar til at gribe projekterne
- Varde Kommune har afsat ressourcer til opgaven
- Lodsejerne skal være tæt på processen
- Samarbejde mellem SAGRO, Varde Kommune, SGAV og lodsejerne

Samarbejde mellem SAGRO og Varde Kommune

- Tæt samarbejde omkring projekter
- Tillid mellem alle parter
- Ser muligheder og tager udgangspunkt i lodsejernes ønsker
- Projekttype er ikke vigtigt i første omgang
- Lodsejerinddragelse giver ejerskab og større succesrate
- Søger midler til at SAGRO kan inddrages i hele forløbet



Udtagningskonsulenterne



Projektforløb

- Lodsejer kontakter udtagningskonsulenterne
- Lodsejer(ne) tager en snak med deres naboer omkring projektidéen
- Indkaldelse til et lodsejermøde – gerne lokalt
 - Blankt kort uden projektafgrænsning
 - Involvering af lodsejernes viden om lokale forhold, erfaringer m.m.
 - Fastlæggelse af foreløbig afgrænsning af undersøgelsesområde
- Lodsejerne er en vigtig del af projektet. Det er et fælles projekt mellem lodsejerne, udtagningskonsulenterne og Varde Kommune
- Lodsejerne er tæt på processen når vi udarbejder forundersøgelsen
- Den tætte proces muliggøres af at Varde Kommune selv udarbejder forundersøgelsen
- Vi sikrer finansiering til at SAGRO kan være med i hele processen

Eksempel Vandvig Grøft

1. Henvendelse (11,8 ha)



2. Første lodsejermøde (60 ha)



Forundersøgelse (135 ha)



Realiseringspotentiale (248 ha)



Projekter i Varde Kommune



	Antal projekter	Hektar
Gennemførte projekter	3	500
Igangværende realiseringer	10	777
Igangværende forundersøgelser	10	709
Projekter foreslået af lodsejere – endnu ikke igangsat	20	1.922
I alt		3.908

Udfordring:

Hvordan sikrer man et flow i igangværende projekter, nye henvendelser m.m.?

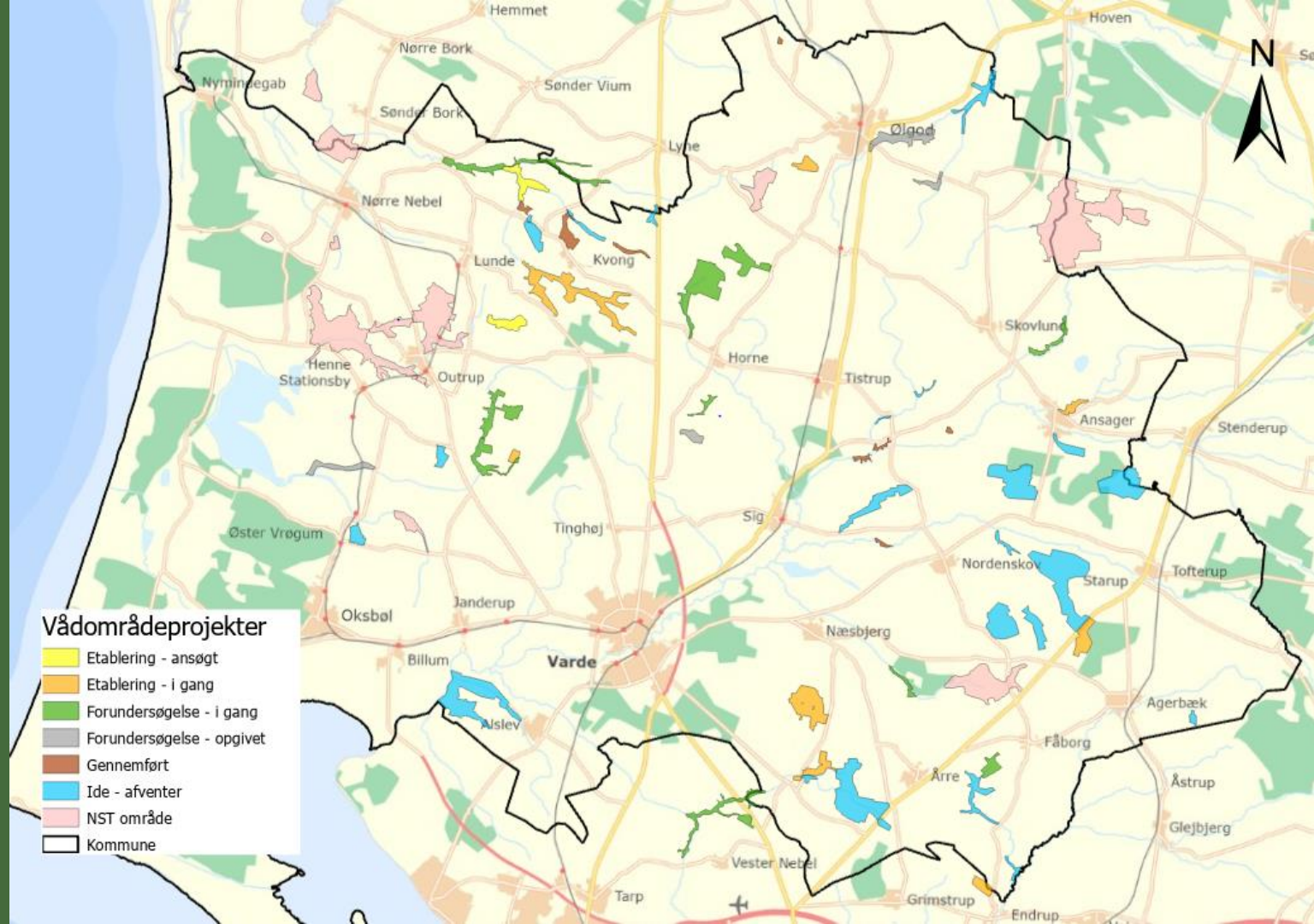


Udtagningskonsulenterne



Vådområdeprojekter

- Etablering - ansøgt
- Etablering - i gang
- Forundersøgelse - i gang
- Forundersøgelse - opgivet
- Gennemført
- Ide - afventer
- NST område
- Kommune



Lodsejerdrevet udtagning



- Lodsejerne er vigtige ambassadører
- Fremvise etablerede projekter
- Den gode historie



Udtagningskonsulenterne



Fælles informationsmateriale



Vådømråde- og lavbundsprojekter



Hvad er vådområde- og lavbundsprojekter?

Vådømråde- og lavbundsprojekter er virkemidler til at reducere landbrugets udledning af kvælstof og CO₂. I Landbrugsaftalen fra oktober 2021 indgår et bindende reduktionsmål for landbrugets udledning af drivhusgasser. Derudover indgår der et mål for reduktion af landbrugets kvælstofudledning for at forbedre det danske vandmiljø.

Vådømrådeprojekter har til formål at reducere udledningen af kvælstof til fjorde og kystvande. Formålet er at skabe tilfriske forhold i jorden, så omsætningen af kvælstof øges.

Hovedformålet i lavbundsprojekter er at bremse frigivelsen af CO₂. Ved at genskabe naturlige vandstandsforhold, så arealerne bliver vandmættede, mindses udledningen af CO₂. Dette skyldes, at jorden ikke længere lites, og dermed bremses nedbrydningen af tørvvejorden.

I projekterne kan der gøres brug af forskellige tiltag, f.eks. genstynge vandløb, hæve vandløbsbunden, sløjfe dræn og grafter, eller fære dræn på terræn, så arealerne kan blive overrislet. Projekterne har udover at reducere udledningen af kvælstof og CO₂, også andre synergieffekter, herunder udvikling af natur og biodiversitet, grundvandsbeskyttelse, okkerbekæmpelse, mulighed for rekreative elementer, øget herlighedsværdi og jagt m.m.



Frivillighed

Indsatsen er baseret på frivillighed og er 100 % finansieret af EU og staten. Som lodsejer er du en vigtig medspiller i projektet, og dit bidrag med lokalt kendskab til området har stor betydning for projektet. Du vil blive inddraget undervejs i projektet.

Tidsperspektiv og faser i et vådområde- og lavbundsprojekt

Projekterne gennemføres i et samarbejde mellem lodsejerne, Varde Kommune og SAGRO. Inden et projekt påbegyndes, er der en indledende dialog og involvering af lodsejerne i området. Selve projektet kan opdeles i to faser: forundersøgelse og realisering. Forundersøgelsen tager typisk 2 år, og er uforpligtende og uden omkostninger for lodsejerne.

Kommunen søger først tilsagn til en forundersøgelse. Når tilsagnet er modtaget, udarbejdes en teknisk- og ejendoms-mæssig forundersøgelse, der skal vise om det er teknisk muligt at gennemføre projektet, hvilke konsekvenser det vil have, samt lodsejernes holdning til projektet.

En forundersøgelse er ikke bindende for lodsejerne, men den viser om der er grundlag for at gennemføre et projekt. Hvis det er tilfældet, og lodsejerne fortsat er interesserede i at indgå i projektet, søger kommunen midler til en realisering af projektet. Efter realiseringen bliver forpligtelserne tinglyst på arealerne, som fremadrettet skal fastholdes som græs- og naturarealer med naturlige vandstandsforhold.

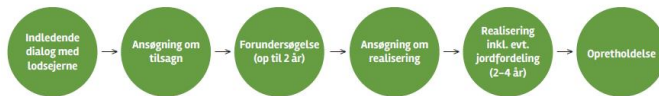


Kompensationsmuligheder

Der er forskellige kompensationsmuligheder når du indgår i et vådområde- eller lavbundsprojekt:

- Engangscompensation
- Erstatningsjord gennem en jordfordeling
- Køb/salg af jorden
- Salg med forkøbsret

Du kan fortsat modtage grundbetaling til arealet, hvis du har søgt og retsmæssigt fået udbetalt grundbetaling i ét af årene fra 2015 og frem. Derudover er det muligt at søge tilskud til afgræsning eller slået gennem ordningen "Pleje af græs- og naturarealer".



Fremtidig arealanvendelse

- Arealerne må anvendes til slået eller afgræsning
- Jagt er tilladt
- Der må ikke etableres fodres
- Der må ikke etableres skov
- Arealerne må ikke omlægges, gedes eller sprøjtes
- Tinglyst fastholdelse af græs- og naturarealer med ændret vandstand

Landbrugsaftalen 2021

"En fælles aftale der skal sikre den grønne omstilling, forbedre det danske vandmiljø og give bedre plads til naturen i Landbrugslandet".

- Reduktion af landbrugets udledning af drivhusgasser i 2030 med 55-65 % i forhold til niveauet i 1990
- Udtagning af 100.000 hektar lavbundsjord
- Reduktion i landbrugets udledning af kvælstof med 13.100 tons frem mod 2027
- Fokus på frivillighed og kollektive virkemidler såsom minivådømråder, vådområdeprojekter, lavbundsprojekter og skovrejsning



Udtagningskonsulenterne



Samarbejde om udtagningsindsatsen

Preben Friis-Hauge

Udvalgsformand for Plan og Teknik, Varde Kommune



Landbrugets Samfundspris 2023



Jeg er bare et naturmenneske.

01:12



A wide river flows through a lush green landscape. In the foreground, a small weir or dam structure is visible, with water cascading over it. The riverbanks are covered in tall grasses and other vegetation. In the background, a line of trees marks the horizon under a clear sky. The text "Spørgsmål?" is overlaid in the center of the image.

Spørgsmål?