



Skema til brug for screening (VVM-pligt):

**FAABORG-MIDTFYN  
KOMMUNE**

<b>VVM Myndighed</b>	
<b>Basis oplysninger</b>	<b>Tekst</b>
Projekt beskrivelse – jf. anmeldelsen:	Formålet er at etablere et minivådområde således kvælstof fra oplandet reduceres inden drænvandet ledes ud i et privat vandløb. For at etablere minivådområdet er der behov for at omlægge dræn, og derfor behandler kommunen sagen efter vandløbslovens bestemmelser om regulering.
Navn og adresse på bygherre	SEGES Landbrug & Fødevarer F.m.b.A. Agro Food Park 15 8200 Aarhus N  Att: Frank Bondgaard
Bygherres kontaktperson og telefonnr.	Frank Bondgaard +45 8740 5409 +45 2171 7778 <a href="mailto:fbo@seges.dk">fbo@seges.dk</a>
Projektets placering	4A, LØRUP BY, RYSLINGE
Projektet berører følgende kommuner	Faaborg-Midtfyn Kommune



		<b>FAABORG-MIDTFYN KOMMUNE</b>			
Oversigtskort i målestok	Er angivet på kortbilagene				
Kortbilag i målestok	Se bilag				
<b>Forholdet til VVM reglerne</b>		<b>Ja</b>		<b>Nej</b>	
Er anlægget opført på bilag 1 til bekendtgørelse nr. 448 af 10. maj 2017		X		X	Hvis ja, er der obligatorisk VVM-pligtigt
Er anlægget opført på bilag 2 til bekendtgørelse nr. 448 af 10. maj 2017		X			Regulering af vandløb er omfattet af bilag 2, punkt 10f og der skal der gennemføres en screening.
	<b>Ikke relevant</b>	<b>Ja</b>	<b>Bør undersøges</b>	<b>Nej</b>	<b>Tekst</b>
<b>Anlæggets karakteristika:</b>					
1. Arealbehovet i ha:	X				
2. Er der andre ejere end Bygherre ?:		X			Ejer: Per Nordtorp, Gultvedholm 1, 5772 Kværndrup
3. Det bebyggede areal i m2 og bygningsmasse i m3	X				
4. Anlæggets maksimale bygningshøjde i m:	X				
5. Anlæggets kapacitet for så vidt angår flow og opbevaring af: Råstoffer – type og mængde: Mellemprodukter – type og mængde: Færdigvarer – type og mængde:	X				
6. Anlæggets kapacitet for strækingsanlæg:	X				



7. Anlæggets længde for strækingsanlæg:	X	FA			
8. Anlægget behov for råstoffer – type og mængde: I anlægsfasen: I driftsfasen:	X				
9. Behov for vand – kvalitet og mængde: I anlægsfasen: I driftsfasen:	X				Der er ikke behov for vand til gennemførelse af vandløbsreguleringen.
10. Forudsætter anlægget etablering af yderligere vandforsyningskapacitet:	x				
11. Affaldstype og mængder, som følge af anlægget: Farligt affald: Andet affald: Spildevand:	X				Der er ingen affald som følge af projektet.
12. Kræver bortskaffelse af affald og spildevand ændringer af bestående ordninger:	X				
13. Overskrides de vejledende grænseværdier for støj:	X				
14. Overskrides de vejledende grænseværdier for luftforurening:	X				
15. Vil anlægget give anledning til vibrationsgener::	X				
16. Vil anlægget give anledning til støvgener:	X				



17. Vil anlægget give anledning til lugtgener:	X	FA				
18. Vil anlægget give anledning til lysgener:	X					
19. Må anlægget forventes at udgøre en særlig risiko for uheld:	X					
<b>Anlæggets placering</b>	<b>Ikke relevant</b>	<b>Ja</b>	<b>Bør undersøges</b>	<b>Nej</b>	<b>Tekst</b>	
20. Forudsætter anlægget ændring af den eksisterende arealanvendelse:		x				
21. Forudsætter anlægget ændring af en eksisterende lokalplan for området:				x		
22. Forudsætter anlægget ændring af kommuneplanen:				x		
23. Indebærer anlægget behov for at begrænse anvendelsen af naboarealer ud over hvad der fremgår af gældende kommune- og lokalplaner:				x		
24. Vil anlægget udgøre en hindring for fremtidig anvendelse af områdets råstoffer og grundvand:				x		
25. Indebærer anlægget en mulig påvirkning af sårbare vådområder:				x		
26. Er anlægget tænkt placeret indenfor kystnærhedszonen:				x		
27. Forudsætter anlægget rydning af skov:				x		
28. Vil anlægget være i strid med eller til hinder for etableringen af reservater eller naturparker:				x		
29. Tænkes anlægget placeret i Vadehavsområdet:				x		
						Der er tale om et minivådområde, hvor op til 15% af drænvandet ledes gennem matricen.



<p>30. Kan anlægget påvirke registrerede, beskyttede eller fredede områder –</p> <p>Nationalt:</p> <p>Internationalt (Natura 2000):</p> <p>Forventes området at rumme beskyttede arter efter bilag IV</p> <p>Forventes området at rumme danske rødlistearter:</p>	<p>FA</p>			<p>x</p> <p>x</p> <p>x</p>	<p>Det resterende vand fortsætter i eksisterende ledning til privat vandløb. Drænvand som ledes til minivådområde ledes videre til privat vandløb.</p> <p>Projektet forventes at have en lokal forbedring idet der ledes mindre kvælstofholdigt drænvand til vandmiljøet.</p> <p>Projektet ligger uden for et Natura 2000-område, men har via netværket af vandløb tilknytning til habitatområde nr. 98 (Odense Fjord med Hågerup Å, Sallinge Å og Lindved Å). Kommunen skønner, at reguleringen af drænet på matrikel 4a Lørup By, Ryslinge (både anlægsfase og resultat) ikke vil påvirke habitatområdet og dets udpegningsgrundlag.</p>
<p>31. Kan anlægget påvirke områder, hvor fastsatte miljøkvalitetsnormer allerede er overskredet:</p> <p>Overfladevand:</p> <p>Grundvand:</p> <p>Naturområder:</p> <p>Boligområder (støj/lys og Luft):</p>	<p>x</p>			<p>x</p> <p>x</p> <p>x</p>	
<p>32. Tænkes anlægget etableret i et tæt befolket område:</p>				<p>x</p>	
<p>33. Kan anlægget påvirke:</p> <p>Historiske landskabstræk:</p> <p>Kulturelle landskabstræk:</p> <p>Arkæologiske værdier/landskabstræk:</p> <p>Æstetiske landskabstræk:</p>				<p>x</p> <p>x</p> <p>X</p>	



Geologiske landskabstræk:	FA			x	
Kendetegn ved den potentielle miljøpåvirkning	Ikke relevant	Ja	Bør undersøges	Nej	Tekst
34. Er området, hvor anlægget tænkes placeret, sårbar overfor den forventede miljøpåvirkning:				x	
35. Er der andre anlæg eller aktiviteter i område, der sammen med det ansøgte medfører en påvirkning af miljøet (Kumulative forhold):				x	
36. Er der andre kumulative forhold?				x	
38. Den forventede miljøpåvirknings geografiske udstrækning i areal:	X				
39. Omfanget af personer der forventes berørt af miljøpåvirkningen:	X				1 ejendom
40. Vil den forventede miljøpåvirkning række ud over kommunen/MC's område:				x	
41. Vil den forventede miljøpåvirkning berøre nabolande:				x	
42. Forventes miljøpåvirkningerne at kunne være væsentlige – Enkeltvis: Eller samlet:				X	
43. Må den samlede miljøpåvirkning betegnes som kompleks:				x	
44. Er der stor sandsynlighed for miljøpåvirkningen:				x	
45. Er påvirkningen af miljøet – Varig: Hyppig:	x	X			

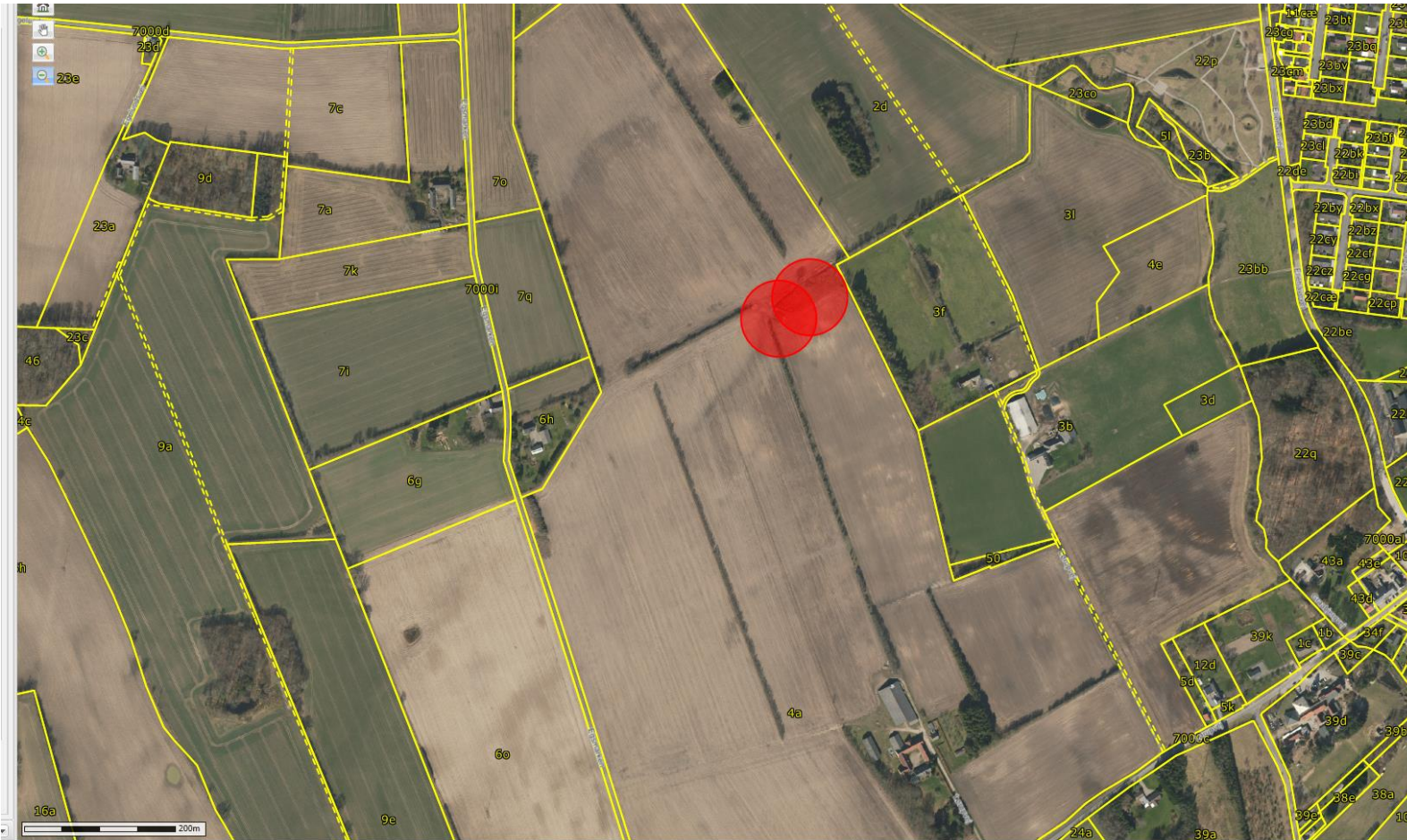


Reversibel:	FA	x			
-------------	----	---	--	--	--

Konklusion		Ja		Nej	Tekst
Giver resultatet af screeningen anledning til at antage, at det anmeldte projekt vil kunne påvirke miljøet væsentligt, således at der er VVM-pligtigt:				x	Det vurderes, at vandløbsreguleringen ikke vil påvirke dyre- og plantelivet i området i negativ retning.  Det vurderes endvidere, at vandløbsreguleringen ikke vil påvirke internationale Natura 2000 områder eller arter negativt.  Vandløbsreguleringen påvirker ikke afvandingen af opstrømsliggende arealer

Dato: 07-06-2018:

Olav Bojesen



Figur 1 Matrikelkort. Rød markering angiver plassering av minivådområde