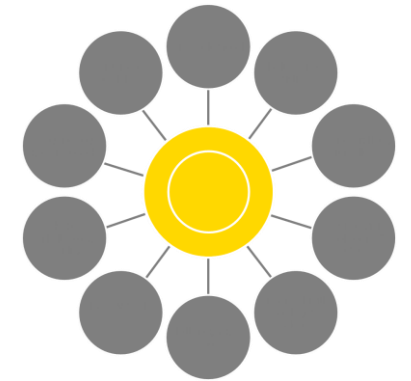


# Eksekvering



Den Europæiske Landbrugsfond for Udvikling af Landdistrikterne:  
Danmark og Europa investerer i landdistrikterne



Miljø- og Fødevareministeriet  
Landbrugsstyrelsen



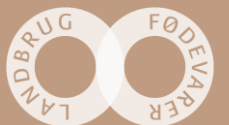
Den Europæiske Landbrugsfond  
for Udvikling af Landdistrikterne

LDP 2020



Se EU-Kommissionen, Den Europæiske Landbrugsfond for Udvikling af Landdistrikterne

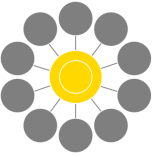
Fokuseret ledelse af landbrugsbedriften under hårde markedsvilkår  
Journalnr. 32709-16-0047 Projektnr. 7685  
Jette Nissen, Ivan Damgaard og Kristian Skov



# Eksekvering



Model "Eksekvering" består af ti udsagn om, hvad der kendetegner en leder, der er god til at eksekverere – altså til at få ting til at ske.



# Hvad betyder eksekvering

## Eksekvering

- Betydning af ordet – Se Den Danske Ordbog
- En leder, der god til at eksekverer, får ting til at ske.

**eksekvere** verbum

**BØJNING** -r, -de, -t

**UDTALE** [ɛɡsə'kvɛʔʌ]  

**OPRINDELSE** af latin *exsequi* 'udføre', ordret 'følge efter'

---

### Betydninger

udføre den handling som en dom, en kendelse eller en ordre foreskriver

**ORD I NÆRHEDEN**

**FULDENDE**  
**fuldende**, fuldføre, gennemføre, færdiggøre, gøre færdig, slutte, afslutte, være ved vejs ende, tilendebringe, ende<sup>2</sup>, fuldbyrde, **eksekvere**, lande noget, besørge, det lykkes (for ham/hende) at, lykkes med/i at, bære igennem, køre igennem, stå distancen, absolvere

fra Den Danske Begrebsordbog, kapitel 9

**GRAMMATIK** NOGEN eksekverer NOGET

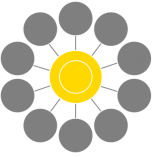
da kongen undlod at benytte sin benådningsret, måtte dommene eksekveres Skalk1990

Brøndbys anfører Lars Olsen eksekverede straffesparket til 3-1 NyDag1987

---

### Orddannelser

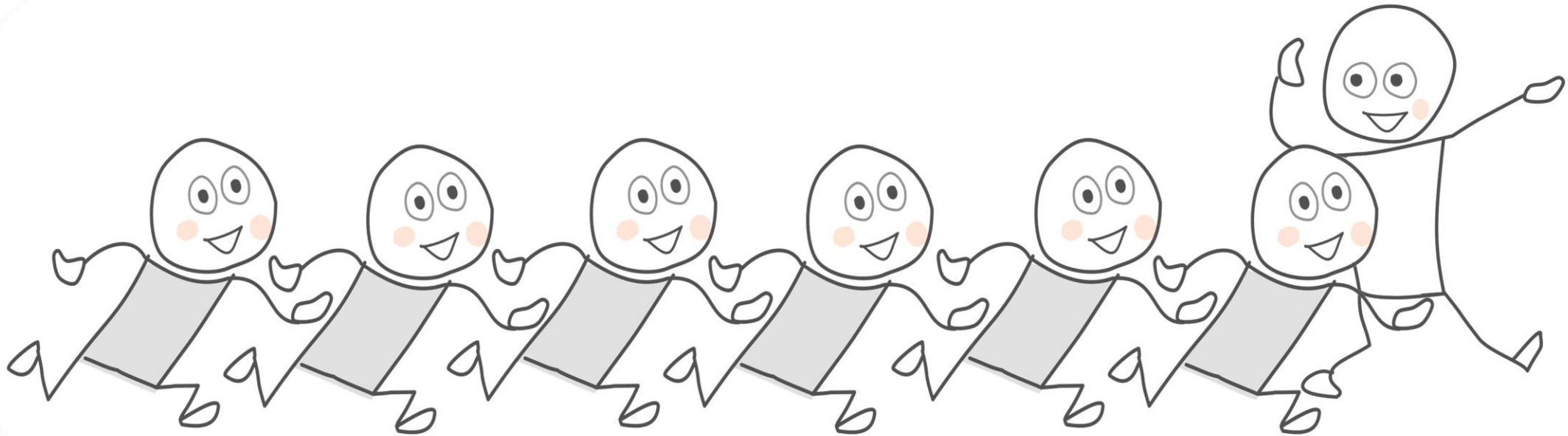
**AFLEDNINGER** eksekvering sb.



# Hvornår

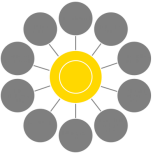
Ønsker du, det du har planlagt og aftalt, skal føres ud i livet?

Med eksekveringsmodellen får du mulighed for at sætte fokus på, hvad der skal til for, at du får eksekveret og ting til at ske. Det kan være at føre en strategi ud i livet, men også tingene bliver gjort til tiden og som aftalt i dagligdagen



**SEGES** Får du det du har planlagt og aftalt til at ske – og er dine medarbejder med?





# Hvordan

Modellen består af består af 10 udsagn om en leder, der er god til at eksekvere.

Prøv at hæfte de 10 udsagn på dig selv og vurder, om de passer på dig.

Brug skemaet på næste slide til at gå dybere ned i dine muligheder for at blive god til at eksekvere. Så er du klædt på til de udfordringer, mange landmænd har.

## Problemstillinger vi ofte møder

### Mål:

Landmanden har svært ved at opstille langsigtede mål for deres virksomheds udvikling samt for de forandringsprocesser, der skal ske.

### Handlingsplaner:

Landmanden har svært ved at udarbejde handlingsplaner

### Eksekvering:

Landmanden har det svært med at få eksekvereret på mål og handlingsplaner

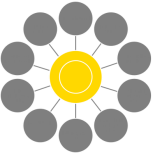
### Forandringsledelse:

Landmanden har det svært med forandringsledelse i forhold til både processer og medarbejdere

Det skal understreges, at disse problemstillinger også gælder for de fleste andre ledere i andre erhverv.



Fokus	Sådan gør du	Skal i fokus	Forslag til ændringer og handlinger
<b>Rollemodel</b> Skab en god eksekveringskultur ved at gå foran	<ul style="list-style-type: none"><li>• Vær en god rollemodel ved at være <b>en autentisk leder</b></li><li>• Overhold aftaler og tidsplaner</li><li>• Involver og få alle til at bidrage</li></ul>		
<b>Beløn</b> Få medarbejderne til at eksekvere	<ul style="list-style-type: none"><li>• Beløn de rigtige medarbejdere</li><li>• Beløn de rigtige handlinger</li><li>• Vælg den rigtige belønning / de rigtige incitamenter</li></ul>		
<b>Overblik</b> Alle ved hvordan det går med eksekveringen	<ul style="list-style-type: none"><li>• Indsaml og bearbejd informationer om fremdriften</li><li>• Kommuniker til medarbejderne om mål og fremdrift</li><li>• Kommunikere rettidig, problemløsende og hyppig</li></ul>		
<b>Spørg</b> Vær åben og spørg også det der er svært	<ul style="list-style-type: none"><li>• Spørg og undersøg så du kender sandheden – tro <i>ikke</i> at du ved</li><li>• Gensidig feedback med tillid og ærlighed</li><li>• Få alle til at bidrage med ideer og løsninger</li></ul>		
<b>Handlekraftig</b> Bidrager til fremdrift	<ul style="list-style-type: none"><li>• Kommunikerer selv med relevante interessenter</li><li>• Vis handlekraft og fjern unødvendig spild og støj.</li><li>• Mødestruktur med fokus på fremdrift og udfordringer</li></ul>		
<b>Lytter</b> Modtag ris og ros for at fremme eksekveringen	<ul style="list-style-type: none"><li>• Lær at lytte til og tage imod feedback</li><li>• Få vurderinger fra andre, også dem du er uenig med</li><li>• Vær klar til at handle både på ris og ros</li></ul>		
<b>SMART(E) MÅL</b> For dem der er med til at eksekvere	<ul style="list-style-type: none"><li>• <u>S</u>pecifik, <u>M</u>ålbar, <u>A</u>ceptabel, <u>R</u>ealistisk, <u>T</u>idsbestemt og <u>E</u>ngagerende</li><li>• Udvælg nøgletal, der kan følge og vise udvikling.</li><li>• Formidl resultaterne både de gode og dårlige</li></ul>		
<b>Mening</b> Så de involverede kan følge med	<ul style="list-style-type: none"><li>• Gør dig umage, så det giver mening for alle involverede</li><li>• Gør det simpelt uden at forsimple</li><li>• Gør det enkelt og klart</li></ul>		
<b>Følg op</b> implementeret og indhent potentialerne	<ul style="list-style-type: none"><li>• Følg op og giv feedback, der kan bruges til noget</li><li>• Anerkend resultater</li><li>• Lav aftaler om forbedringer</li></ul>		
<b>Viden</b> imødekomme udfordringer og fasthold fokus	<ul style="list-style-type: none"><li>• Udvikl kompetencerne hos dig selv og medarbejderne</li><li>• Søg coaching, sparring, mentoring og evt kurser.</li><li>• Opsøg erfagrunder, rådgivere, medarbejderne m fl.</li></ul>		



## Mere viden

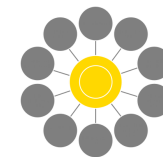
Blive klogere på **hvad en god rollemodel er:**

- Autentisk ledelse – se præsentationen på [LandbrugsInfo](#) > [Ledelse](#) > [Fokuseret Ledelse](#)
- [Plenummøder giver landmanden plads til overvejelser](#) (for rådgivere) se [LandbrugsInfo](#) > [Ledelse](#) > [Strategi](#)
- [10 gode råd med fokus på at eksekvere strategien](#)

Litteratur om eksekvering:

- Lawrence A. Bossidy & Ram Charan (2006): Execution – the discipline of getting things done. London. Ransom House [link](#)
- Dahl, K, Molly-Søholm, T (2012). Leadership pipeline. Dansk Psykologisk, Forlag
- Drath, W., McCauley, C., Palus, C., Van Velsor, E., O'Connor, P., og McGuire, J. (2008). Direction, Alignment, Commitment: Toward a More Integrative Ontology of Leadership. The Leadership Quarterly, 19(6), 635–653.
- Trillingsgaard, A. (2015). Ledelsesteamet gentænkt. Dansk Psykologisk, Forlag

# Kontakt



## JETTE NISSEN

Specialkonsulent | Procesledelse

Kompetencer & Vækst, Forretning & Implementering

+45 8740 5196

+45 2041 1599

[jtn@seges.dk](mailto:jtn@seges.dk)

Agro Food Park 15, 8200 Aarhus N



## KRISTIAN SKOV

Afdelingsleder

Kompetencer & Vækst, Forretning & Implementering

+45 8740 5580

+45 2565 6632

[ksp@seges.dk](mailto:ksp@seges.dk)

Agro Food Park 15, 8200 Aarhus N



## IVAN DAMGAARD

Chefkonsulent

Kompetencer & Vækst, Forretning & Implementering

+45 8740 5036

+45 2916 3134

[ivd@seges.dk](mailto:ivd@seges.dk)

Agro Food Park 15, 8200 Aarhus N

# SEGES

