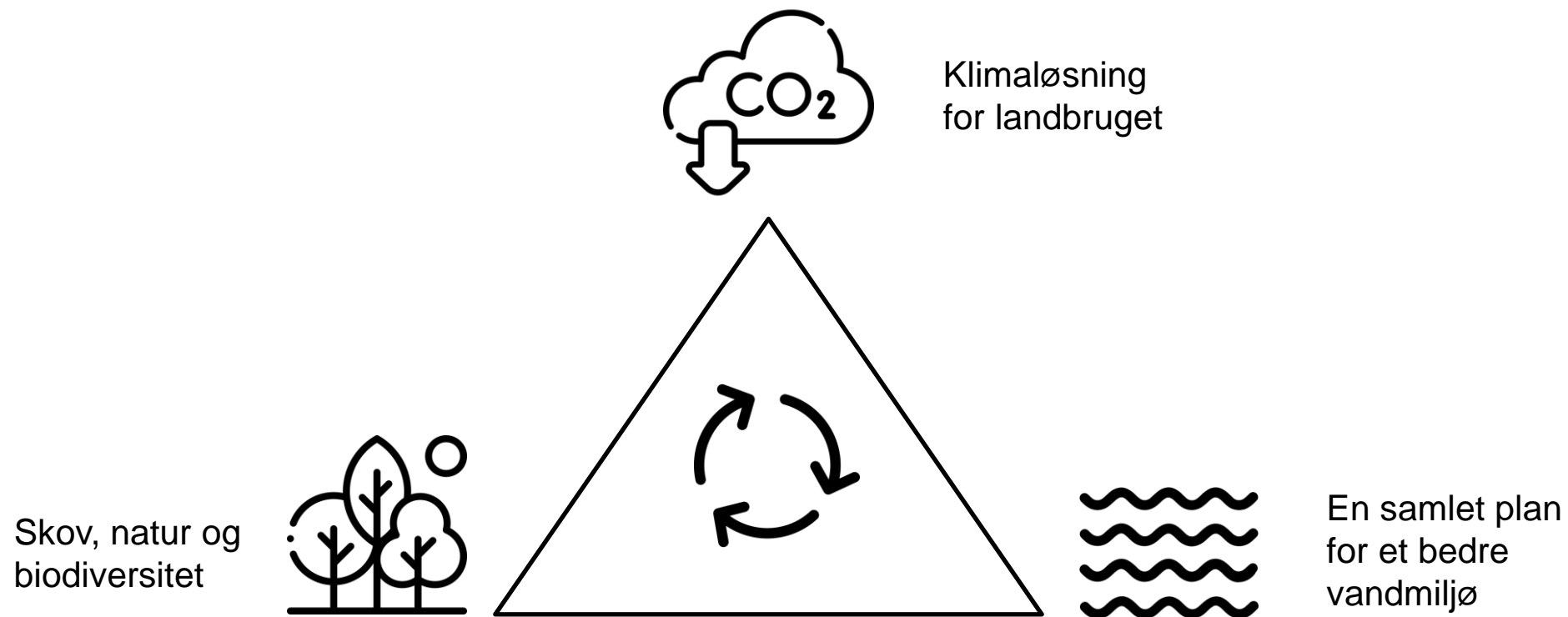


# Grøn trepart

Hvad indeholder aftalen og hvad er status?

Jakob Møller Nielsen  
Afdelingschef MGTP

## Hovedelementerne i aftalen



# Hovedelementerne i aftalen

## Klimaløsning for landbruget

Verdens første CO<sub>2</sub>e-afgift på husdyr

---

Indfases lineært fra 2030 til 2035 med gennemsnitligt bundfradrag på 60 pct.:

- 2030: Marginal afgiftssats på 300 kr. pr. ton CO<sub>2</sub>e
- 2035: Marginal afgiftssats på 750 kr. pr. ton CO<sub>2</sub>e

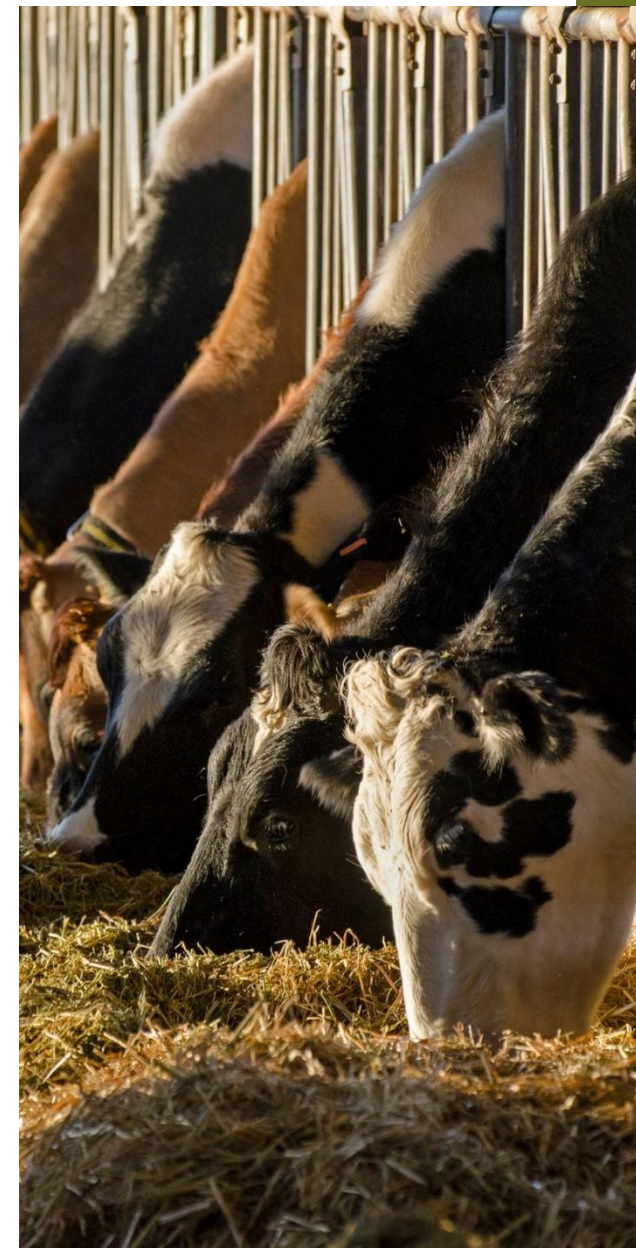
---

Fra 2028

- CO<sub>2</sub>e-afgift på udledninger fra udbragt landbrugskalk på 750 pr. ton (indfases gradvist frem mod 2030)
  - CO<sub>2</sub>e-afgift på udledninger fra kulstofrige lavbundsjorder på 40 kr. pr. ton.
- 

Potentiale for reduktioner på i alt op til 1,8-2,6 mio. ton CO<sub>2</sub>e i 2030

---



# Hovedelementerne i aftalen

## En samlet plan for et bedre vandmiljø

Nationalt indsatsbehov for kvælstofreduktioner på 13.780 tons.

---

Skærpet miljøgaranti fra og med 2027

---

Akutindsatser i de mest udfordrede områder

---

Ny og styrket lokal forankring af omlægningsindsatsen

---



# Hovedelementerne i aftalen

## Skov, natur og biodiversitet

250.000 hektar ny skov i Danmark (40 pct. urørt skov)

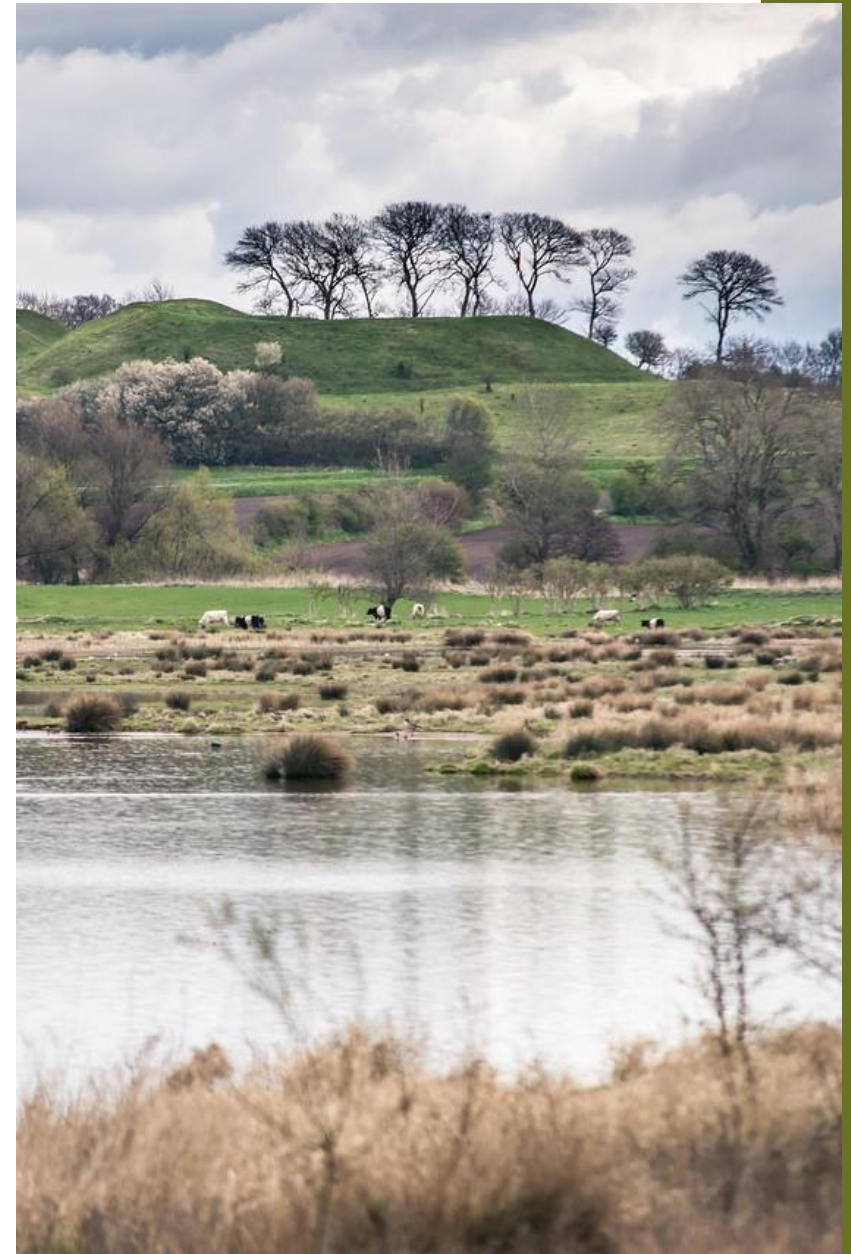
---

Mere beskyttet natur i Danmark

---

Nye naturnationalparker og en bynær naturnationalpark

---



# Økonomien i aftalen

Udgifter til bl.a. Arealfond (43 mia. kr.), pyrolyse (10 mia. kr.) + øvrige  
indsatser

---

Særligt finansieringsbidrag fra: Grøn Fond, CAP, Finansloven

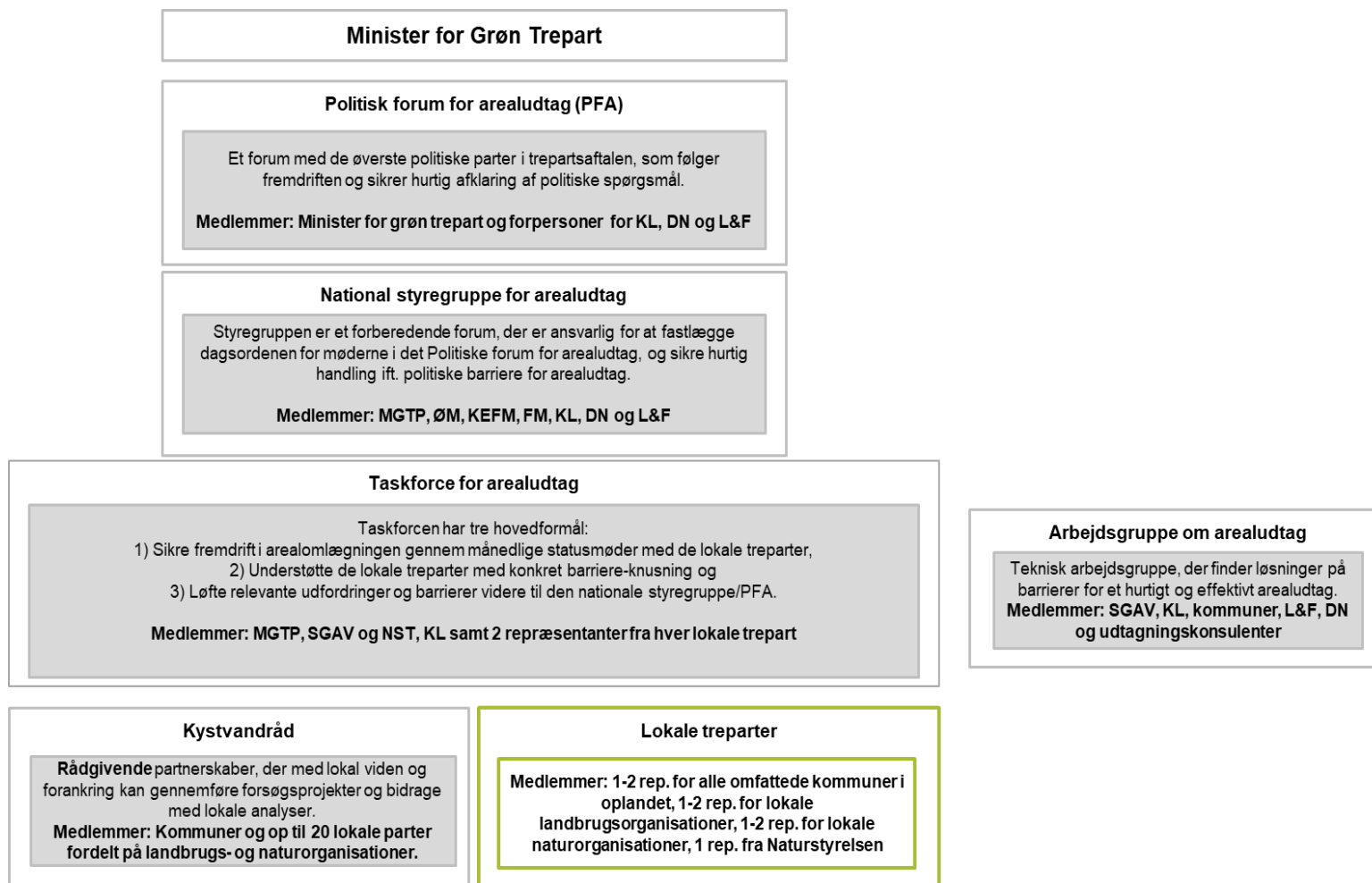
---

Principaftale med Novo Nordisk Fonden

---



# Organisering af den lokale forankring



# Nedslag i tidsplan for 2025

## December 2024

- Vandområdeplanen sendes i høring.



## Februar 2025

- Formands- og sekretariatskommune er udpeget.
- De lokale treparter er nedsat.
- Første møde med Taskforce for Arealudtag.

## Juli 2025

- De første skitseprojekter er oprettet i it-systemet MARS.

## Januar 2025

- Ministeriet sender startpakke til de lokale treparter og til kommunerne.
- Call-center og postkasse åbner i SGAV.
- MARS lanceres inkl. vejledning og opstartsmøder (ultimo).

## Foråret 2025

- Opdateret retentionskort og braklægningspunkt lægges i MARS.

## December 2025

- Omlægningsplanerne principvedtages i kommunalbestyrelserne.



# Et nyt Grønt Danmark

En vej til indfrielse af 70 pct. målsætningen og reduktionsmål for sektoren på 55-65 pct. i 2030 ift. 1990

---

God økologisk tilstand i alle kystvande (EU's vandrammedirektiv)

---

Meget mere natur med plads til dyre- og plantearter

---



**Tak for jeres tid**