

Mælke kvalitet og antal AMS i Danmark

I nedenstående tabel og grafer betragtes kun besætninger, som dags dato er med i Ydelseskontrollen (RYK).

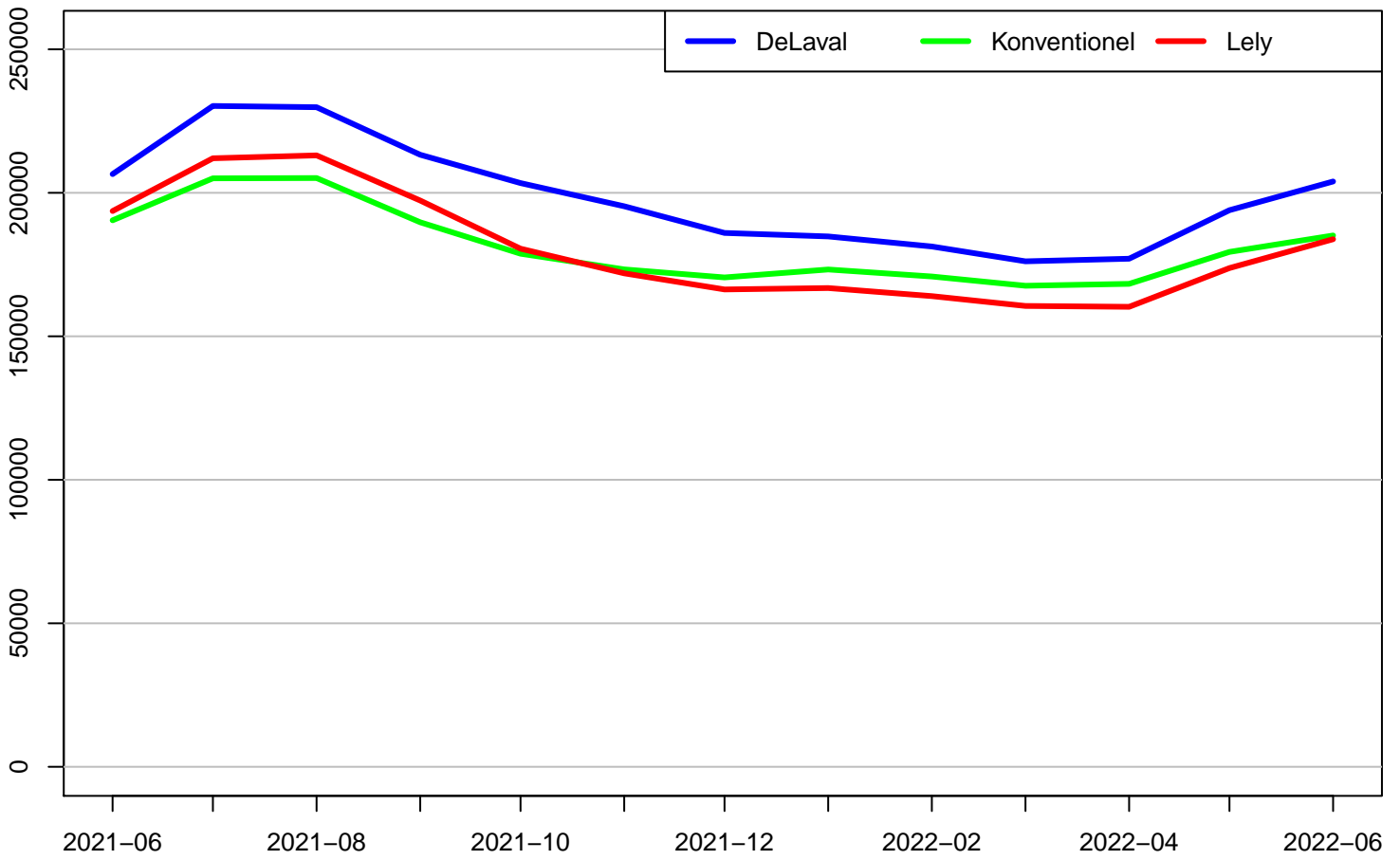
Det er også på baggrund af oplysninger fra RYK dags dato, at besætningerne er delt op i de tre grupper vedrørende AMS: DeLaval og Lely, samt Konventionel (Ikke AMS) – både i nedenstående tabel og grafer.

Antal køer kommer fra en optælling inden for den seneste uge – og altså kun for de besætninger, som er med i RYK.

Nedenstående grafer er dannet på baggrund af tanksmælksprøver fra besætningerne.

Gruppe	Antal besætninger	Procent besætninger	Antal køer	Procent køer
Konventionel (Ikke AMS)	1.509	71,8%	379.589	75,3%
AMS: DeLaval	184	8,8%	35.010	6,9%
AMS: Lely	389	18,5%	86.449	17,1%
Øvrige AMS	19	0,9%	3.093	0,6%
I alt	2.101		504.141	

Celletal, geometrisk gennemsnit

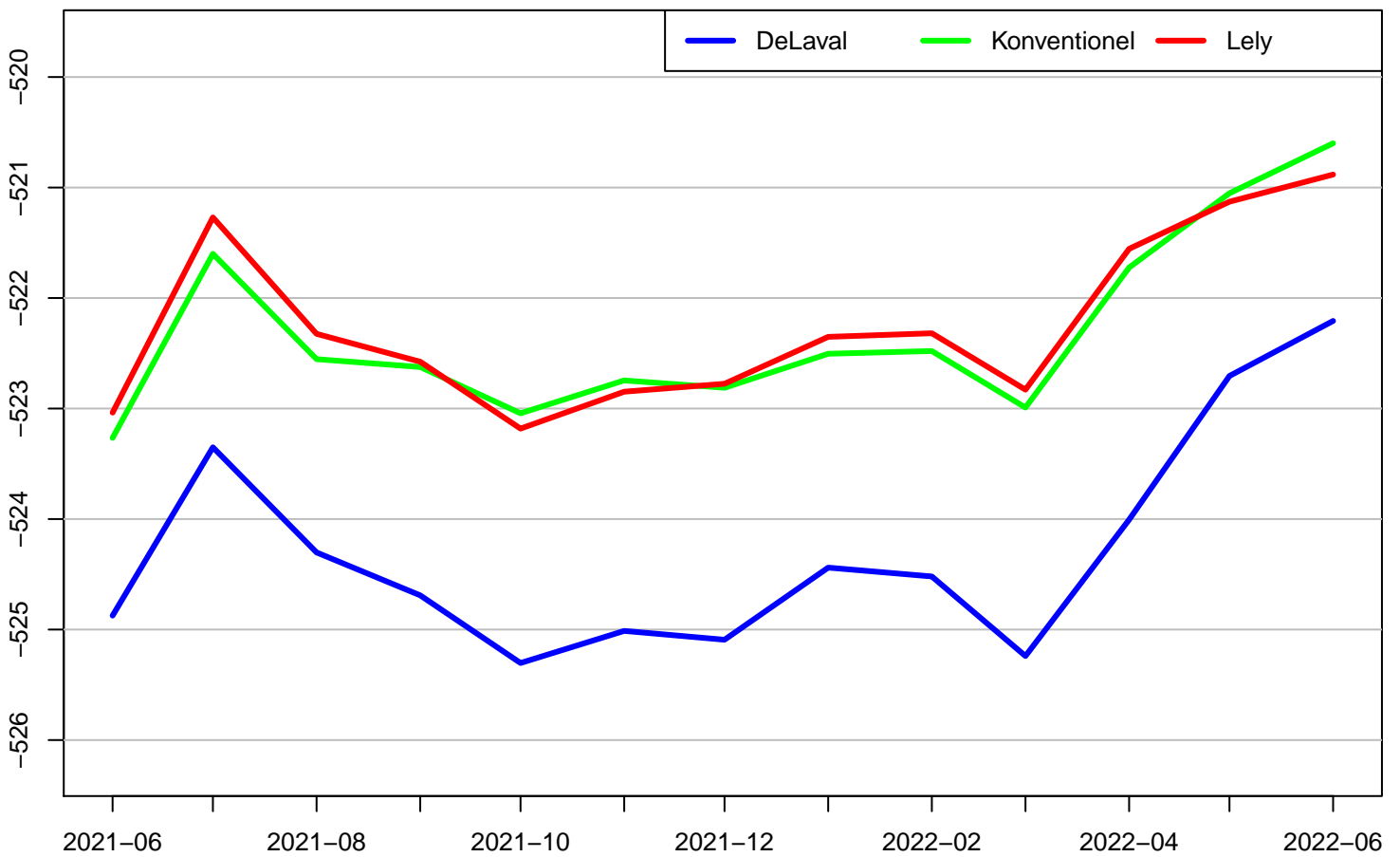


SEGES Mælke kvalitet
SEGES Digital

Måned

Graffitid: fr 15 jul 2022 kl 07:56

Frysepunkt, gennemsnit

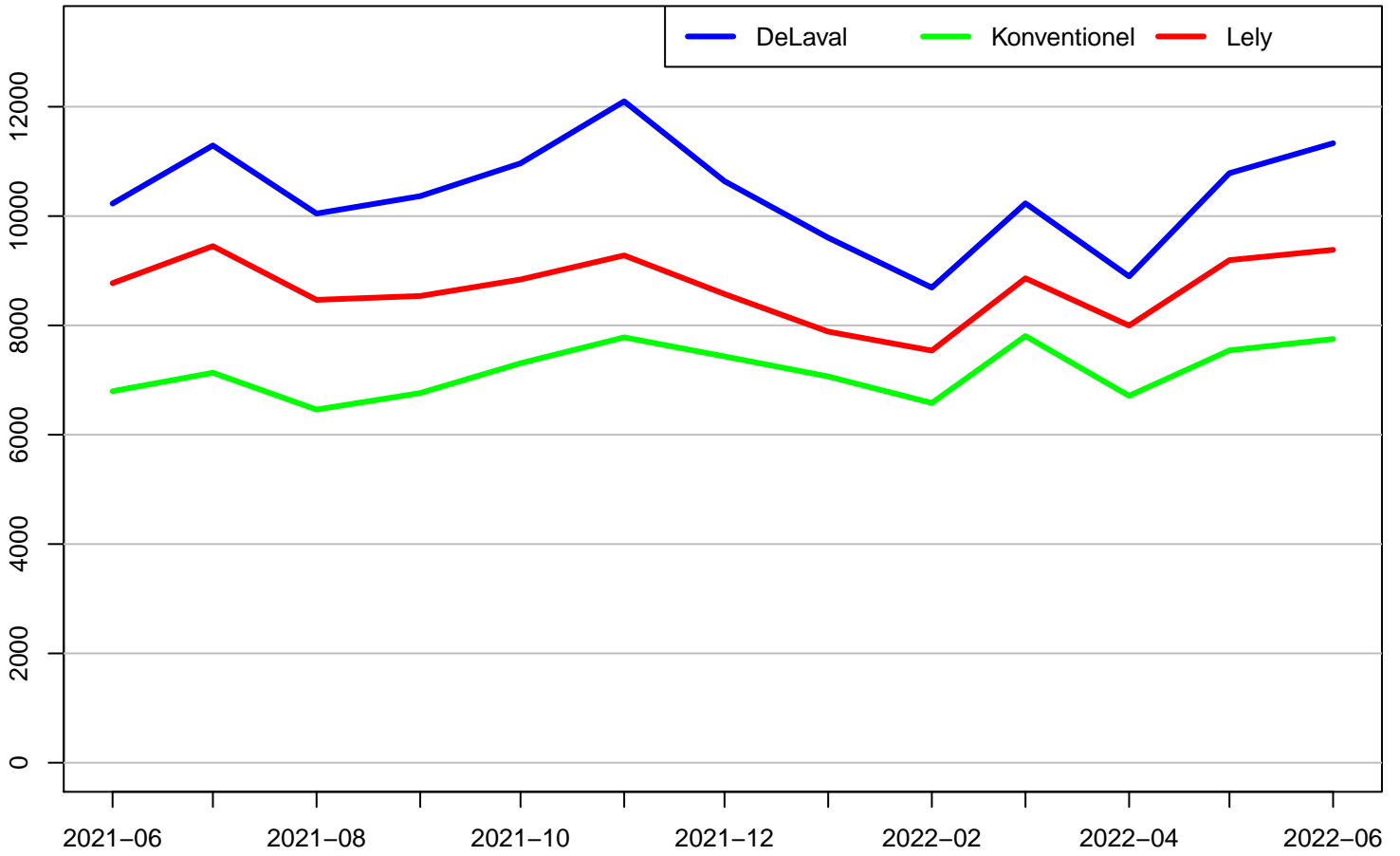


SEGES Mælke kvalitet
SEGES Digital

Måned

Graffitid: fr 15 jul 2022 kl 07:56

Kimtal CFU, geometrisk gennemsnit

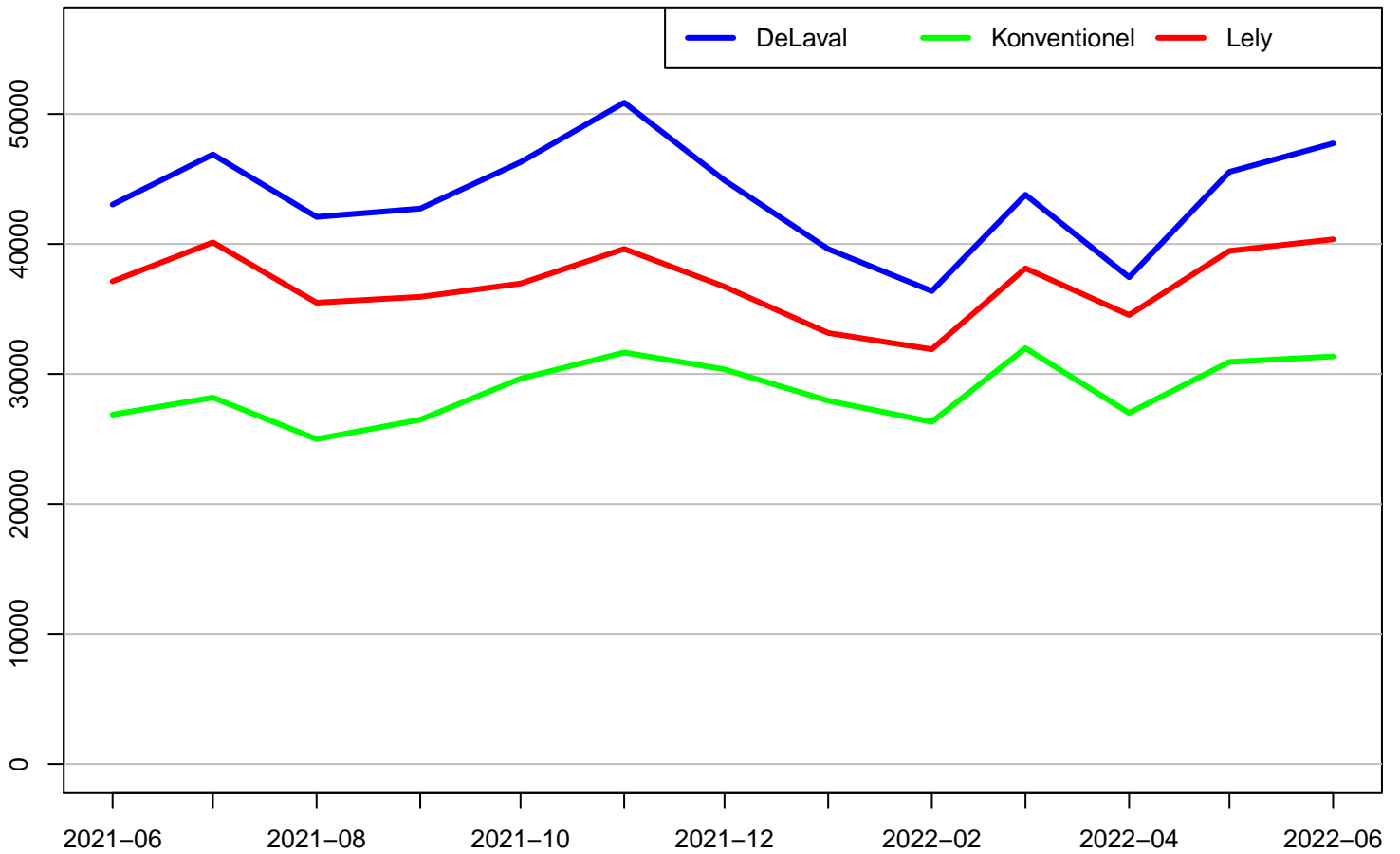


SEGES Mælke kvalitet
SEGES Digital

Måned

Graffid: fr 15 jul 2022 kl 07:56

Kimtal IBC, geometrisk gennemsnit



SEGES Mælke kvalitet
SEGES Digital

Måned

Graffid: fr 15 jul 2022 kl 07:56