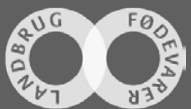




# Ansættelsesforhold i landbruget

HR og Ledelseskonsulent

Ulla Markvard



# 3F – kampagne - møder/konflikter



# Formål med kampagne

- 3F ønsker ordnede forhold i landbruget
- Lønnen skal matche det øvrige arbejdsmarked
- Pension er vigtig/krav i fremtiden

**ORDNEDE  
FORHOLD!!!**



# Hjælp hvis 3F kommer

## Alle kan blive kontaktet !!!

- Start med god dialog
- Forhandlinger med 3F på neutral grund
- Gennemgang af kontrakter/ arbejdsplaner
- Kig på effektiviseringsmuligheder
- Alle ting på bordet
- Er overenskomsten uundgåelig, er det vigtig at aftale brugbare lokalaftaler med 3F

# Firmaaftaler – hvornår og hvorfor?

- Aftale laves inden kontakt fra 3F
- En mulighed for egen overenskomst
- Skabe ordnede forhold på arbejdspladsen



# Firmaaftaler

## Til hvem og med hvilket formål?

- Til virksomheder uden overenskomst
- Fungere som kollektiv overenskomst
- Ordrede forhold – alting på bordet
- Styr på kontrakter/boligaftaler
- Effektivisering af arbejdsplads
- Undgå tvister



# Firmaaftaler

## Indhold

- Lønforhold
- Pensionsordning
- Arbejdstid/planer
- Overarbejde/afspadsering/bonus
- Ferieaftaler/planlægning
- Betaling under sygdom
- Barns sygedage / barselsorlov
- Opsigelse
- Andet



# Firmaaftaler

## Vigtigt

- Medarbejder-indflydelse
- Fælles aftale
- Hvem er aftalen for?
- Aftale længerevarende (2 år)





# Firmaaftaler

## Vigtigt

- Som overenskomst – aftale følger med ved salg
- Genforhandling af aftale
- Står stærkere med aftalen – ingen garanti!



# Firmaaftaler

## Forløb hos kunden

- Formøde med kunden
- Fællesmøder med medarbejderne
- Pensionsaftale/besøg
- Færdiggørelse af firmaaftale



# Firmaaftaler

## Forløb hos kunden (fortsat)

- Implementering/tillæg kontrakt
- Tilskudsmuligheder til forløb



# Firmapension

Tilbud om pensionsordning til  
landmændene og deres medarbejdere



## Firmapension

- Min. 5 deltagere
- Gode forsikringsdækninger
- Indfasning over 4 år er muligt

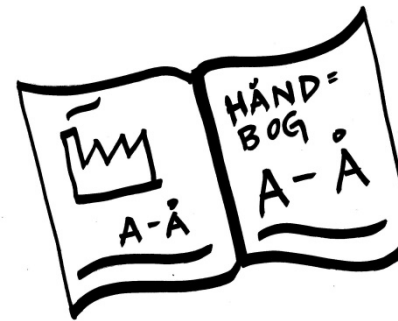


# Medarbejderhåndbog

Lav en håndbog i fællesskab med dine medarbejdere

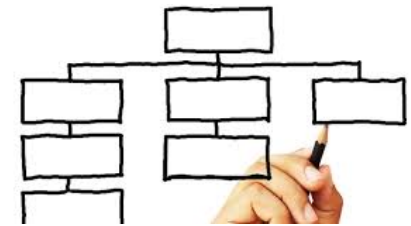
Fx

- Kantineordning
- Rygepauser
- Lån af maskiner
- Sociale arrangementer
- APV



# Firmaaftale – fokus på ledelse

- Er der styr på arbejdsfordeling og ansvarsområder?
- Er der fokus på ledelse?



## Værktøjer

- Leder-/team- og personalemøder
- MUS/trivsel
- Organisationsplan

	2005					2006																													
	November	December	Januar	Februar	Marts	April	Maj	Juni	1	2	3	4	5	6	7	8	9	10	11	12	13	14	15	16	17	18	19	20	21	22	23	24	25	26	
FW	45	46	47	48	49	50	51	52	1	2	3	4	5	6	7	8	9	10	11	12	13	14	15	16	17	18	19	20	21	22	23	24	25	26	
<b>Organisation</b>																																			
Pragabe-Præsentationskampagne																																			
Buchung der Aktionen																																			
Pragabe-TVPromotion																																			
Pragabe-Promotion																																			
Disposition-Promotion																																			
Pragabe-Direct-Mailing																																			
Veranst Direct-Mailing																																			
Pragabe-Evert auf-Site																																			
Planung und Durchführung Evert																																			

# Spørgsmål?

## SEGES – ansættelsesforhold

Jacob Langvad Nielsen, advokat (L)

[jln@seges.dk](mailto:jln@seges.dk) / 8740 5188

Bodil Irene Jensen, jurist

[bij@seges.dk](mailto:bij@seges.dk) / 8740 5219



## Agri Nord – HR og rekruttering

Ulla Markvard, HR og Ledelseskonsulent

[umc@agrinord.dk](mailto:umc@agrinord.dk) / 9635 1313

