

Den Europæiske Landbrugsfond for Udvikling af Landdistrikterne:  
Danmark og Europa investerer i landdistrikterne

**LDP 2020**



Miljø- og Fødevareministeriet  
NaturErhvervstyrelsen



Den Europæiske Landbrugsfond  
for Udvikling af Landdistrikterne

Se EU-Kommissionen, Den Europæiske Landbrugsfond for Udvikling af Landdistrikterne

# GØR HINANDEN BEDRE – PRAKTISK LEDELSE

Anders Langdahl

Michael Mortensen

Tenna Holdorff Christiansen

Lars A. H. Nielsen (ordstyrer)

Kvægkongres 2017



# GØR HINANDEN BEDRE

Find potentialet i medarbejdere og managementredskaber

2-årigt projekt ”God ledelse og gode produktionsresultater”

- Hvordan skal medarbejdere ledes? – motivationsprofiler
- Stort udbytte af medarbejdermøder/tavlemøder
- Klare mål for ansvar og udbytte af DMS og tavlemøder
- Arbejde i overkommelige skridt mod mål

# GØR HINANDEN BEDRE – PRAKTISK LEDELSE

1. Fokus på ledelse og motivationsprofiler  
*v/Tenna Holdorff Christiansen, antropolog*
2. Motivationsprofiler og tavlemøde i praksis  
*v/Anders Langdahl, gårdejer*
3. Projektet omkring motivation – hvor står vi i dag?  
*v/Michael Mortensen, kvægrådgiver*

Tenna Holdorff Christiansen  
SEGES, Kompetencer & Vækst

# FOKUS PÅ LEDELSE OG MOTIVATIONSPROFILER

# GØR HINANDEN BEDRE – PRAKTISK LEDELSE



Ledelse handler om refleksion



Ledelse har ikke en formel



God ledelse motiverer  
medarbejdere

# MOTIVATIONSPROFILER



## PERFEKTIONISTEN

Perfektionisten vil ofre meget for at yde sit allerbedste



## DEN RESULTATORIENTEREDE ARBEJDSHEST

Vil være den bedste – set med andres øjne



## DEN OPGAVEFOKUSEREDE ARBEJDSHEST

Vil præstere på højt niveau – indre tilfredsstillelse



## LIGEVÆGTSARBEJDEREN

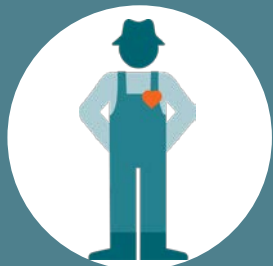
Social, opgavefokus og balance mellem arbejde og fritid



## ARBEJDSLAGEREN

Går på arbejde for at hæve sin løn. Fritiden er vigtigst

# MOTIVATIONSPROFILER



## PERFEKTIONISTEN

Perfektionisten vil ofre meget for at yde sit allerbedste



## DEN RESULTAT- ORIENTEREDE ARBEJDSHEST

Vil være den bedste - set med andres øjne



## DEN OPGAVEFOKUSEREDE ARBEJDSHEST

Vil præstere på højt niveau - indre tilfredsstillelse



## LIGEVÆGTS- ARBEJDEREN

Social, opgavefokus og balance mellem arbejde og fritid



## ARBEJDSSTAGEREN

Går på arbejde for at hæve sin løn - fritiden er vigtigst