



Høj selvforsyningsgrad på økologiske bedrifter

Arne Munk, VFL Økologi
Lisbeth Tønning, Jysk Økologi
Kvægkongressen
Herning 25. februar 2014



PARTNER I
DLBR

STØTTET AF
promilleafgiftsfonden
for landbrug





Disposition

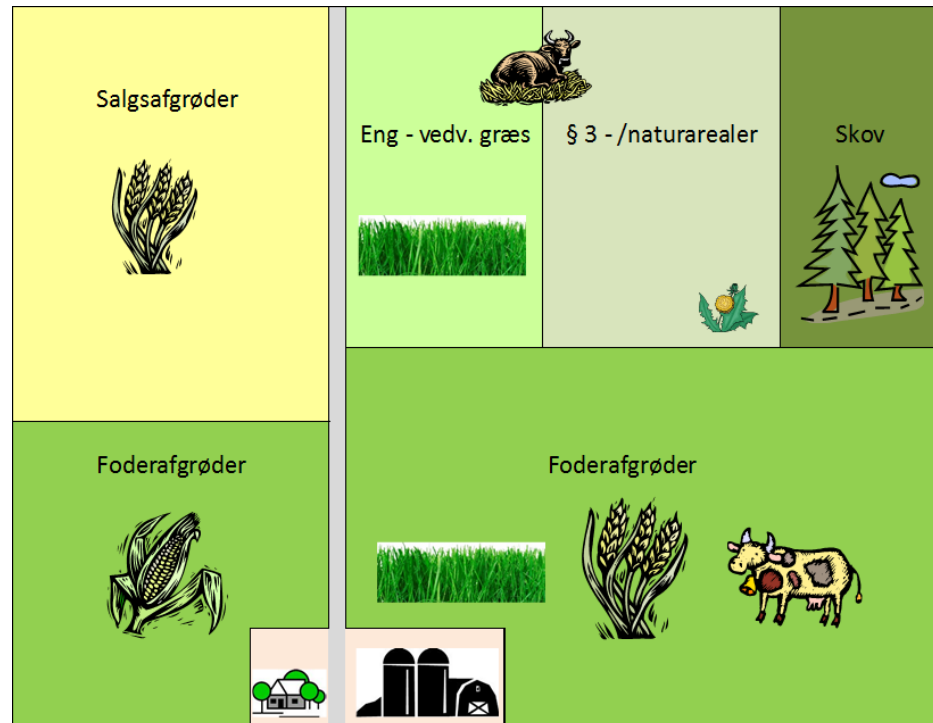
- Selvforsyningsgrad – hvad er det?
- Analyse af produktionsregnskaber
- Krav til koens foderration
- Krav til marken og sædskiftet
 - v/ Lisbeth Tønning
- Økonomi ved forskellige strategier for selvforsyning
- Opsamling



Selvforsyningsgrad – hvad er det?

Foder fra:

1. Egen bedrift
2. Egen bedrift og nabosamarbejde
3. Egen bedrift og nærområde



Her ser vi på egen bedrift

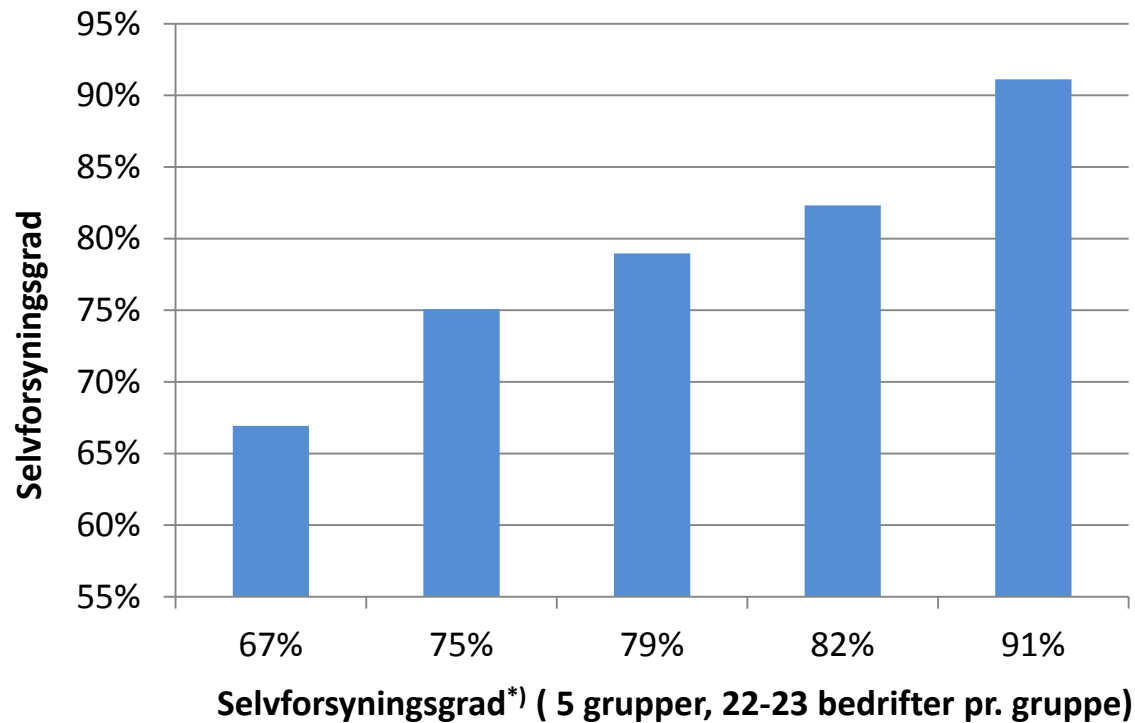


Disposition

- Analyse af produktionsregnskaber
William Schaar Andersen
- Krav til koens foderration
- Krav til marken og sædskiftet
 - v/ Lisbeth Tønning
- Økonomi ved forskellige strategier for selvforsyning
- Opsamling



114 økologiske malkekvægbedrifter opdelt efter stigende selvforsyningsgrad

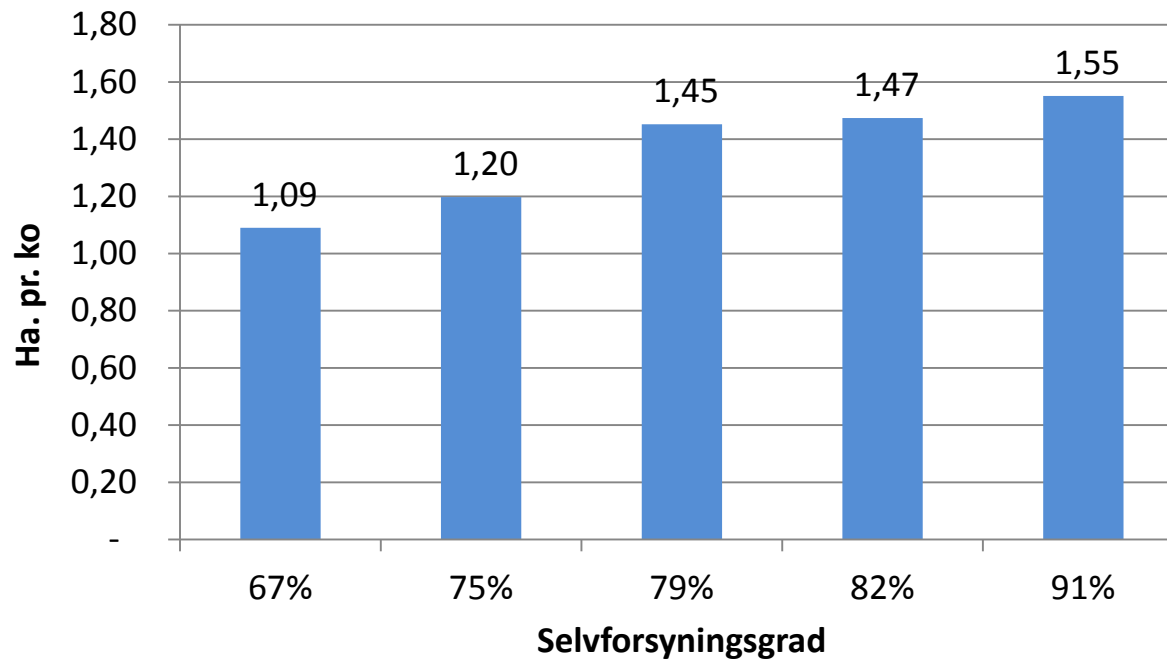


*) FE indkøbt foder er korrigeret for FE solgt korn



Dyrket areal og selvforsyning

Dyrket hektar pr. ko

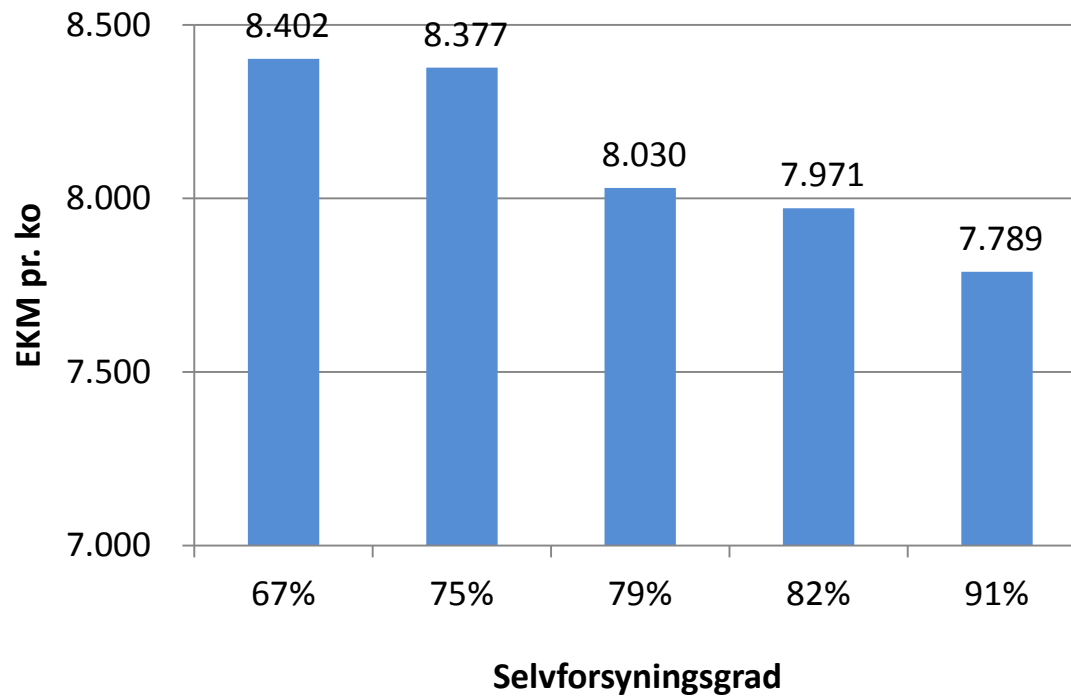


Antal køer: 208 188 166 148 155



Mælkeydelse og selvforsyning

Ydelse: EKM pr. ko

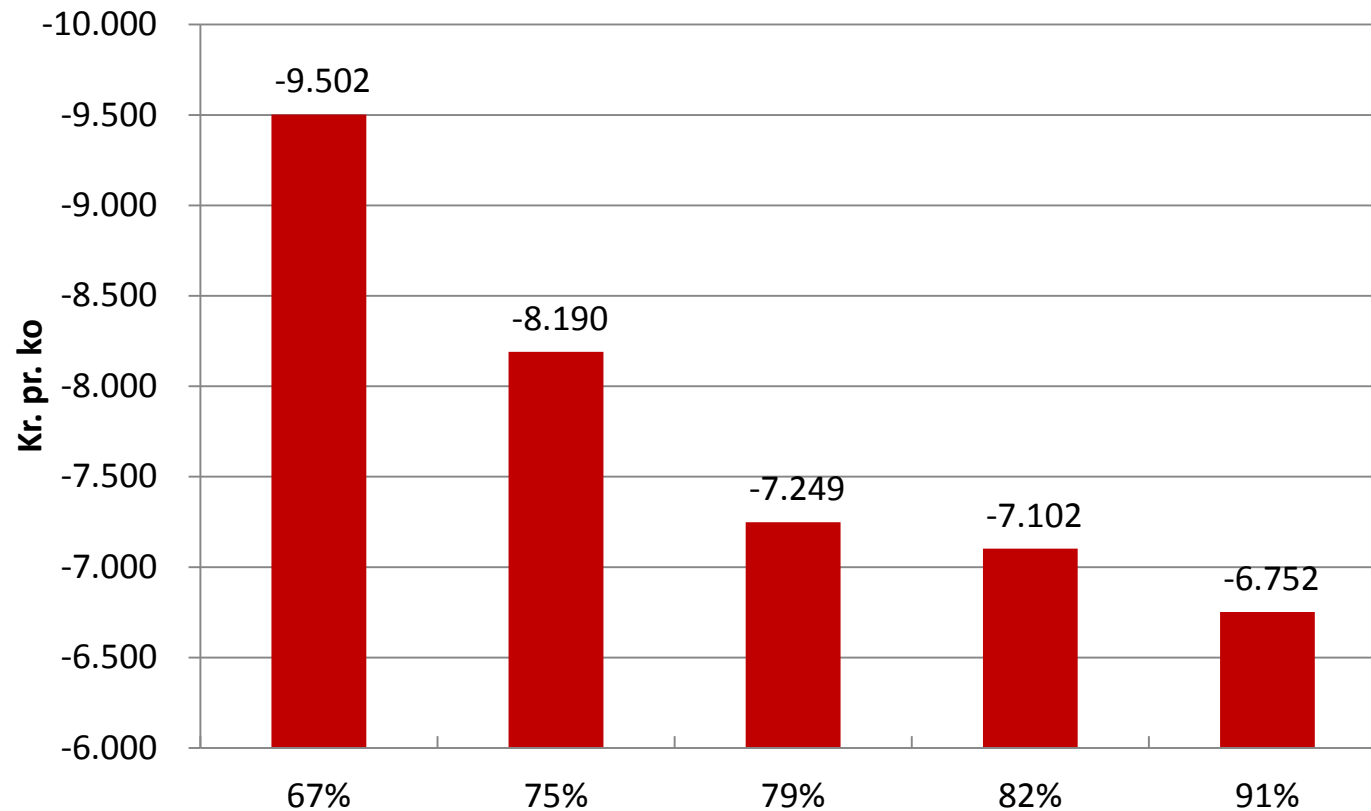


Kan være et bevidst valg!



Foderomkostninger og selvforsyning (1)

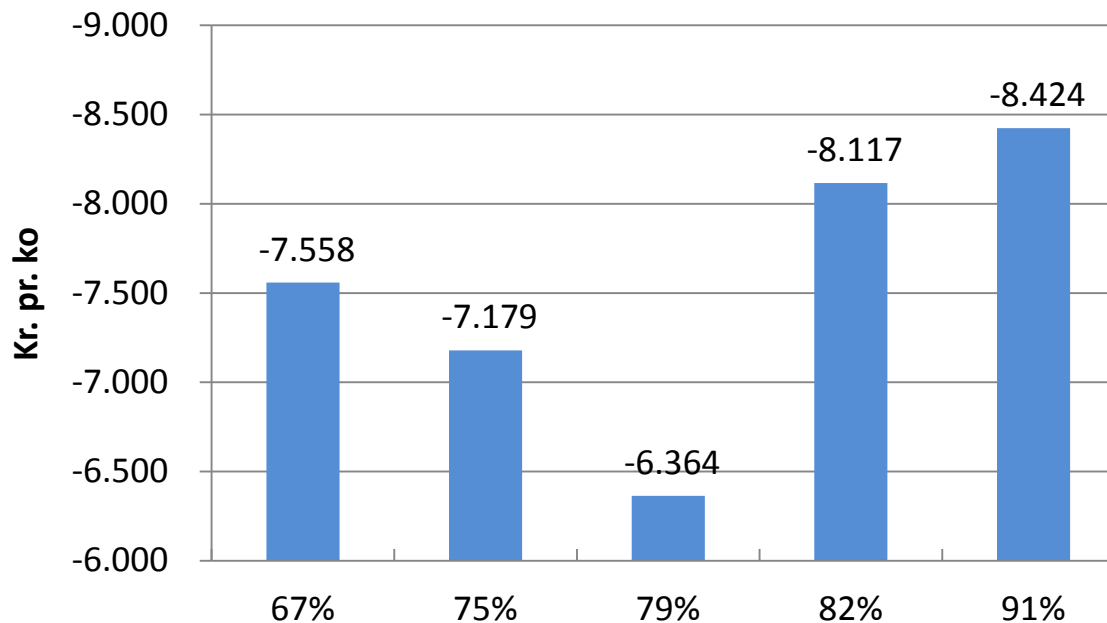
Indkøbt foder og eget korn pr. ko inkl. opdræt





Foderomkostninger og selvforsyning (2)

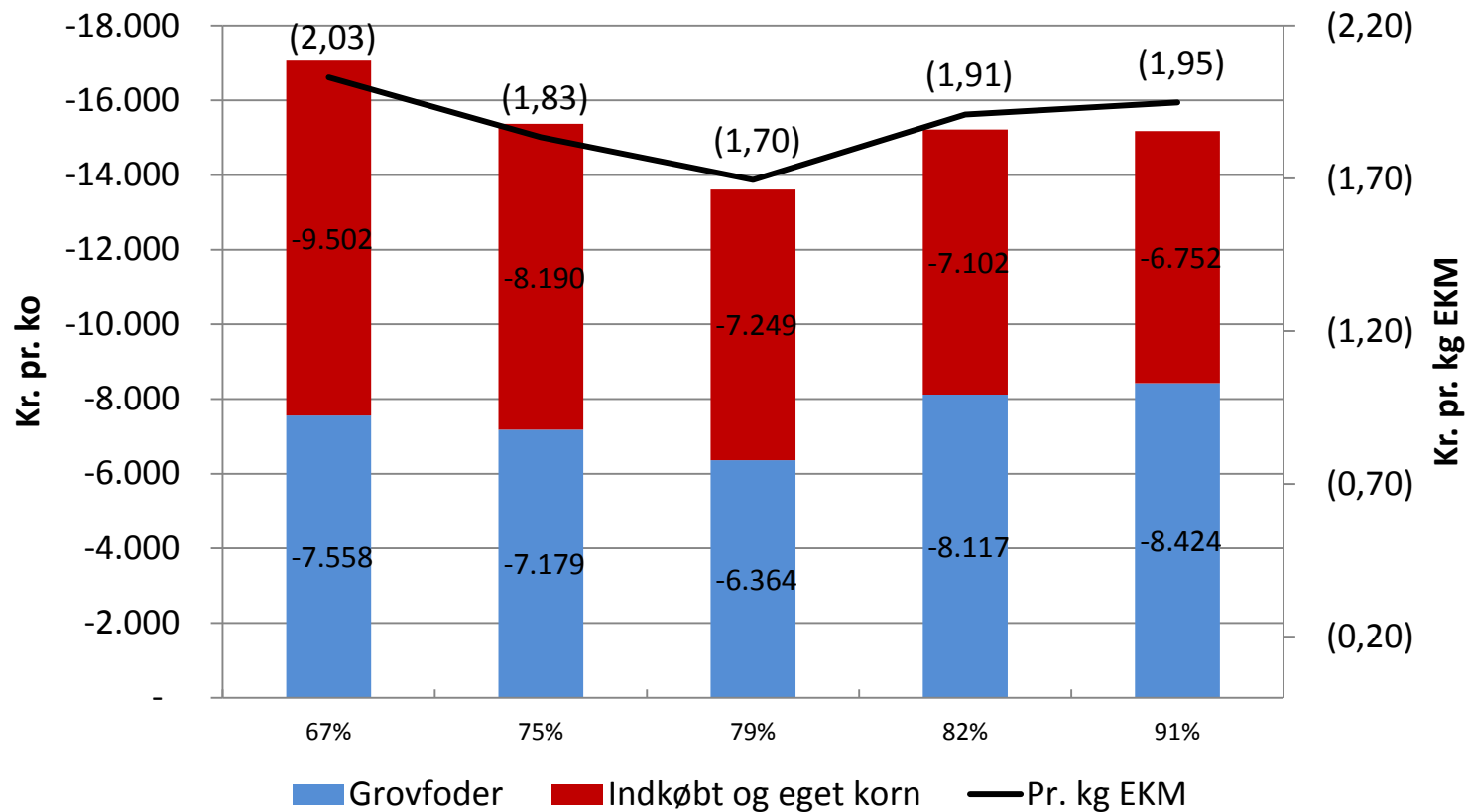
Grovfoderomkostninger, kr. pr. ko inkl. opdræt





Foderomkostninger og selvforsyning (3)

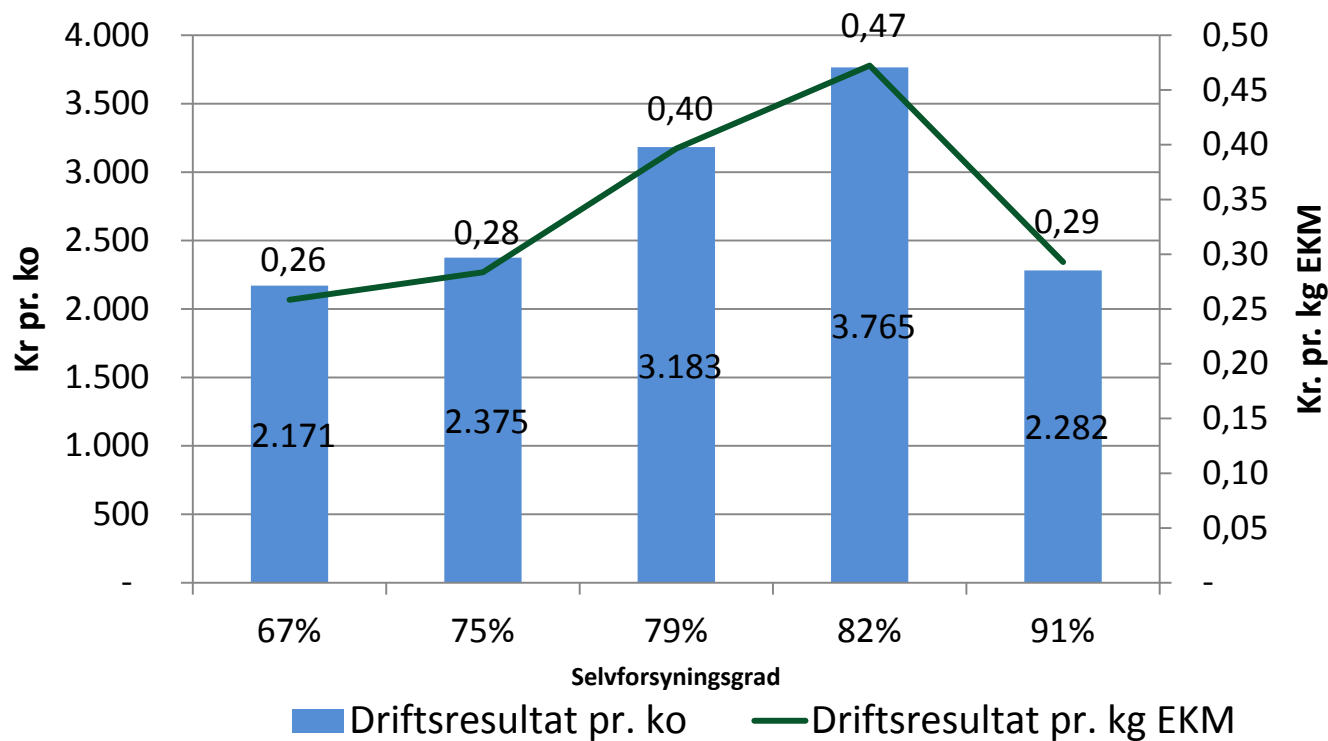
Foderomkostninger pr. ko inkl. opdræt og (pr. kg EKM)





Driftsresultat og selvforsyningsgrad

Driftsresultat pr. ko inkl. opdræt og pr. kg EKM





Opsamling – analyse af produktionsregnskaber og selvforsyningsgrad

Stigende selvforsyningsgrad:

- Mælkeydelsen pr. ko falder 😞, **men kan være et valg**
- Foderomkostningerne pr. ko falder 😊
 - – men flader ud ved høj selvforsyningsgrad 😐
- Driftsresultatet pr. ko stiger 😊
 - - men falder markant for gruppen med højeste selvforsyningsgrad 😞

Disse tendenser skyldes ikke (udelukkende) graden af selvforsyning

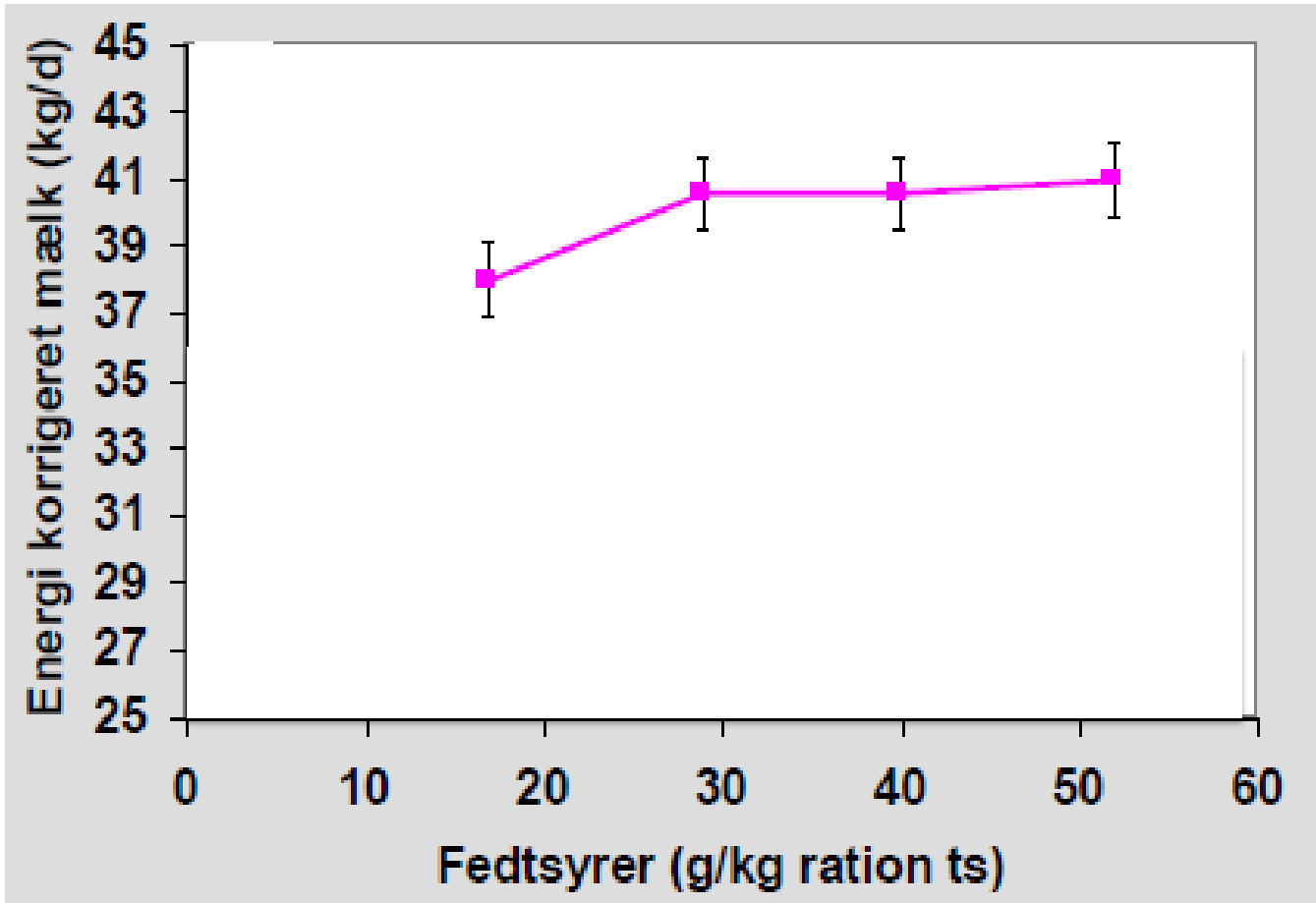


Disposition

- Selvforsyningsgrad – hvad er det?
- Analyse af produktionsregnskaber
- Krav til koens foderration
- Krav til marken og sædskiftet
 - v/ Lisbeth Tønning
- Økonomi ved forskellige strategier for selvforsyning
- Opsamling



Fedtsyreindholdet har betydning for mælkeydelsen



Mod. e.
Weisbjerg, 2008



Udvalgte fodermidler – indhold af fedtsyrer og AAT/PBV pr. kg ts

Gram pr. kg tørstof	Vårbyg	Havre	Ærter	Lupiner (toasted)	Hestebønner (toasted)	Sojakage
Fedtsyrer	20	43	13	48 (48)	13 (13)	65
AAT20	102	82	104	110 (227)	109 (192)	209
PBV20	-46	-14	86	192 (55)	148 (46)	203



Eksempler på foderrationer med og uden sojakage

10 kg ts i kløvergræsensilage, 4 kg ts i bygært helsæd, 200-250 g mineraler, energi 147 MJ/dag, 9.500 kg mælk

Tilskudsfoeder	Vårbyg og soja	Vårbyg og hestebønner	Havre og hestebønner	Havre og soja
Vårbyg	6,2	6,0		
Havre			7,0	7,0
Sojakage	2,0			2,0
Hestebønner, toasted*		2,5	2,7	
Næringsstofindhold				
AAT, g/MJ	15,3	15,2	15,8	15,7
PBV, g/kg ts	19	9	9	19
Fedtsyrer, g/kg ts	21	16	23	29
Fyldebalance, %	101	103	105	104

*) 190 g AAT/kg ts



Disposition

- Selvforsyningsgrad – hvad er det?
- Analyse af produktionsregnskaber
- Krav til koens foderration
- Krav til marken og sædskiftet
 - v/ Lisbeth Tønning
- Arealkrav og økonomi ved forskellige strategier for selvforsyning
- Opsamling



Disposition

- Selvforsyningsgrad – hvad er det?
- Analyse af produktionsregnskaber
- Krav til koens foderration
- Krav til marken og sædskiftet
 - v/ Lisbeth Tønning
- Økonomi ved forskellige strategier for selvforsyning
- Opsamling



Fodermidler, selvforsyningsgrad og arealkrav – eksempel med 148 køer 10.200 kg EKM pr. ko

Foderemner	Ha	Ha pr. ko	Udbytte pr. ha, kg eller FE	Foder pr. ko pr. år, Kg eller FE
Sojakage				275
Kraftfoder				1.000
Korn	54	0,36	4.450	1.620
Kløvergræs /-ensilage	104	0,70	6.800	4.750
Majs	18	0,12	7.000	850
Andet ensilage	28	0,19	4.500	875
I alt	204	1,37		

Selvforsyningsgrad 85 %



Indkøbt foder, mængde og pris

Fodermiddel	Pr. ko pr. år, kg	I alt pr. år, kg	Pris, kr. pr. kg	I alt pr. år, kr.
Sojakage	275	41.000	5,70	233.700
Kraftfoder	1.000	148.000	3,35	495.800
I alt		189.000		729.500



Indkøbt foder erstattes med hjemmeavlet foder

Indkøbt foder	Kg i alt pr. år	Hjemmeavlet foder	Kg i alt pr. år	Udbytte pr. ha	Ha pr. ko	Ha i alt
		Hestebønner	96.200	3.700	0,18	26
Sojakage	41.000	Ærter	25.200	2.800	0,06	9
Kraftfoder	148.000	Havre	125.000	5.000	0,17	25
		Byg	-	4.000		
I alt	189.000	I alt	246.400		0,41	60

69 gram fedtsyrer pr. kg ts

28 gram fedtsyrer pr. kg ts
 → Fald på 6-7 gram fedtsyre i hele rationen



Fremstillingsomkostninger – ekskl. jordleje


	Kg	Kr. pr. kg	I alt kr.	Kr. pr. ha
Hestebønner	96.200	1,53	147.186	
Ærter	25.200	2,25	56.700	
Havre	125.000	1,18	147.500	
I alt			351.386	5.826
Lager og valsning	246.400	0,20	49.280	
Hestebønner toasted	96.200	0,50	48.100	
Mineraler/vitaminer	148.000	0,10	14.800	
I alt			463.566	7.726

Rest til risiko og jordleje: **Maks. 4.400 kr. pr. ha**



Følsomhedsanalyse på Rest til risiko og jordleje


Hjemmeavlet foder	Udbytte, kg pr. ha
Hestebønner	3.700
Ærter	2.800
Havre	5.000



Fald i udbyttet på **1.000 kg pr. ha:**

Rest til risiko og jordleje falder fra **4.400 kr.** til **1.085 kr.** pr. ha!

Indkøbt foder	Pris, kr. pr. kg
Sojakage	5,70
Kraftfoder	3,35



Fald i prisen på **0,50 kr. pr. kg:**

Rest til risiko og jordleje falder fra **4.400 kr.** til **2.850 kr.** pr. ha!

Eksemplet: En forkert strategi kan koste 95.000 – 200.000 kr. pr. år



Høj selvforsyningsgrad på økologiske bedrifter: Opsamling – budskaber

- Der er penge i en optimal selvforsyningsstrategi
 - Eksemplet her viser 600 – 1.200 kr. pr. ko

- Det skal du gøre:
 - Kende din fremstillingspris på foderet
 - Kende/vurdere prisen på det indkøbte foder
 - Vurdere dit sædskifte
 - Vurdere foderrationen og køernes mælkeydelse
 - Beregne nulpunktsprisen for jordlejen

Følsomhedsanalyser!





Tak for opmærksomheden!

Arne Munk, VFL Økologi
Lisbeth Tønning, Jysk Økologi
Kvægkongressen
Herning 25. februar 2014



PARTNER I
DLBR

STØTTET AF
promilleafgiftsfonden
for landbrug

