

DIFFERENTIERET AFREGNING AF SMÅKALVE FRA MÆLKEPRODUCENTEN

Baggrund

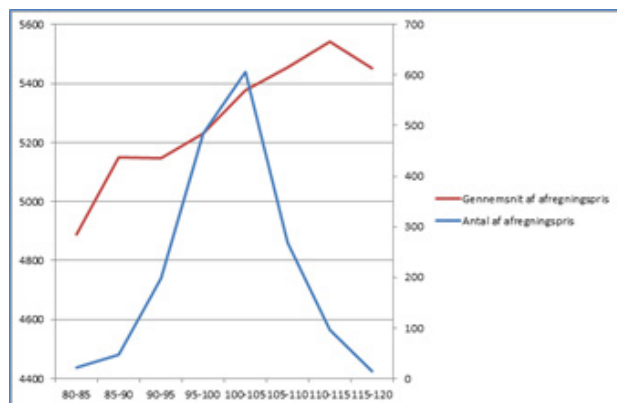
Det er tydeligt at se, at der er forskel på kalve afhængig af genetisk baggrund. Der kan tages højde for dette ved hjælp af differentieret afregning.

Fordele

Kalve værdisættes efter den værdi, de forventes at have ud fra basisoplysninger.

Beskrivelse/undersøgelse

Der er hentet slagteresultater i en stor slagtekalvebesætning, hvor resultaterne er sammenholdt med vækstindeks for de kalve, der er slagteresultater på. Den tydelige sammenhæng kan ses her:



Afstvaerdi	RDM	DH	Alle	% godkendt dansk kalv
80-85	9	13	22	59
85-90	11	36	47	77
90-95	44	153	197	78
95-100	87	397	484	82
100-105	80	526	606	87
105-110	31	238	269	88
110-115	8	88	96	92
115-120		14	14	100
Hovedtal	270	1465	1735	84

Konklusion

Det vil være mere retfærdigt at afregne småkalve efter vækstindeks, da mælkeproducenten så bliver belønnet for at bruge genetik der giver lidt bedre vækst og form hos slagtekalvene. Dette behøver ikke at gå ud over mælkeproduktionsevnerne.

Hvad anbefaler vi

Det er nu indarbejdet i DMS Dyrregistrering og vi anbefaler at det bruges ved Afregning af kalve.

Den Europæiske Landbrugsfond for Udvikling af Landdistrikterne:
Danmark og Europa investerer i landdistrikterne



Miljø- og Fødevarerministeriet
Landbrugsstyrelsen



Den Europæiske Landbrugsfond
for Udvikling af Landdistrikterne

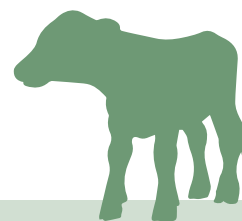
LDP 2020



Forfatter:

Per Spleth, psp@seg.es.dk, 3092 1774

Se EU-Kommissionen, Den Europæiske Landbrugsfond for Udvikling af Landdistrikterne



Forum for Slagtekalve er et fagligt forum nedsat af Landbrug & Fødevarer, Kvæg (L&F, Kvæg) for at sikre forbindelsen mellem den regionale/lokale del og den centrale del af rådgivningen, samt give indspil til L&F Kvægs sektorbestyrelse vedrørende den fremtidige politik på området.