

KvægNøglen



REVJUN15

KvægNøglen har på få år vist sin styrke som ledelsesværktøj. Kvægbrugere i stort tal har udnyttet den unikke viden til at opnå forbedret overblik over produktionen. Dermed er de blevet rustet til at se nye muligheder for deres virksomhed.

Blandt KvægNøglens stærke sider er:

- **Handlekraft frem for bagklogskab:** Alting i KvægNøglen peger fremad – frem mod at gøre tingene rigtigt ved at reagere hurtigt på troværdige data. Du får præsenteret dine potentialer: Hvor kan du udvikle dig videre, og hvilke indsatsområder skal du prioritere? Dermed får du også motivation til fornyet arbejdsindsats.
- **IT med indbygget samarbejde:** Programmet udfolder sig først maksimalt, når data bliver delt mellem dig og din rådgiver – som grundlag for jeres samarbejde. Og tallene kan yderligere bruges til at følge op på produktionsbudgettet, hvor det fx kan forklare eventuelle afvigelser.
- **Dokumentation til kreditgiver:** Med KvægNøglen bliver fornemmelser erstattet af viden om alle vigtige aspekter af din produktion. Det kan du udnytte i din egen styring, men også i forhold til kreditgivere, som får dokumente ret, at din bedrift er under fuld kontrol.

KvægNøglen – det indeholder pakken

- Support i form af forpligtende rådgivning
- Løbende dokumentation for udviklingen i dit dækningsbidrag – og dermed klarhed over dit økonomiske råderum
- Kvartalsopgørelse umiddelbart efter hver kvartalsafslutning

- 1:1 opfølgning på dit produktionsbudget, herunder systematisk opfølgning på foderforbruget
- Handlingsplaner for specifikke områder, inkl. opfølgning.
- Benchmarking – hvor god er du til at producere mælk, og hvor kan du blive bedre.

Del KvægNøglen med dine medarbejdere

Del gevinsterne fra KvægNøglen med dine medarbejdere. Indsigt i og overblik over produktionen gør medarbejdere mere kompetente og motiverer dem til at bidrage til et bedre resultat.



KvægNøglen
– åbner for nye muligheder

► Benchmarking – en del af KvægNøglen

KPO Rapport

Dækningsbidrag, pr. årsko inkl. opdræt

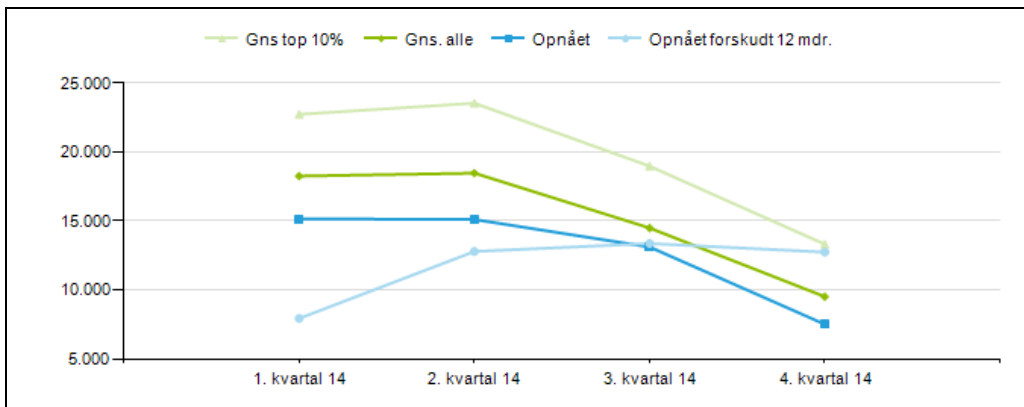
Dækningsbidrag i forhold til budget, sidste år, gns. på landsplan og gns. af top 10%

	Enhed	Opnået 01.01.2014 31.12.2014	Budget 01.01.2014 31.12.2014	Ref. periode 01.01.2013 31.12.2013	Gns alle 01.01.2014 31.12.2014	Gns top 10% 01.01.2014 31.12.2014
Bruttoudbytte		33.109	32.517	30.735	31.983	37.063
Sum mælk	Kr	30.917	29.458	28.510	29.422	34.078
Tilvækst oms.	Kr	2.613	2.974	2.420	3.023	3.274
Bes.forskydn. køer	Kr	-256	4	-148	-383	-307
Bes.forskydn. kvier	Kr	-165	82	-47	-90	-26
Mælk hj.forbrug	Kr	0	0	0	10	17
Stykomkostninger		-20.433	-18.522	-19.032	-17.043	-17.913
Dyr læge og medicin	Kr	-1.075	-800	-1.518	-735	-633
Diverse omk.	Kr	-2.354	-1.953	-1.908	-1.797	-1.754
Indkøbt foder	Kr	-9.296	-8.658	-8.447	-7.501	-7.889
Hjemmeavlet foder	Kr	-7.697	-7.171	-7.153	-6.774	-7.144
Lagerjustering	Kr	0	0	0	0	0
DB	Kr	12.676	13.995	11.702	14.940	19.150
DB korrigeret	Kr	12.687	13.936	11.709	15.174	19.616

DB kan øges ved fokus på tilvækst omsætning og ko-dødelighed

Grafer for DB-nøgletal viser udviklingen for det seneste år dvs. punkterne på grafen repræsenterer kvartalsværdier.

DB korrigeret



Nøgletal for malkende, gølle og opdræt

	Enhed	2014	2013	2012	2011
Alt foder	Øre/FE	171	-	170	157
Kraftfoderblandinger	Øre/Kg	238	-	261	246
Skrå og kager	Øre/Kg	260	-	-	239

Gns. prisen på foder ligger højt i forhold til sammenligningsgruppen

Fodringsnøgletal for malkende

	Enhed	2014	2013	2012	2011
Energiudnyttelse	%	94,9	-	91,0	97,5
Foderoptagelse	kg TS/dag	24,0	-	24,9	22,9

Energiudnyttelsen kan forsat hæves

Tekniske nøgletal - sidste afsluttede 12 måneder

		Enhed	2014	2013	2012	2011
Mælk	Mejeri fedtpct.	%	3,91	-	4,00	4,00
	Mejeri proteinpct.	%	3,37	-	3,39	3,43
	Årsleverance pr. ko	Kg EKM	10.661	-	9.913	10.088
	Årsydelse pr. ko	Kg EKM	11.202	-	10.268	10.674
Sundhed	Pct. døde køer	%	6,7	-	5,4	5,0
	Dødfødte kalve	%	8,6	-	13,1	6,0

Ydelsen er steget i forhold til sidste år og ligger nu på bedre end gennemsnittet