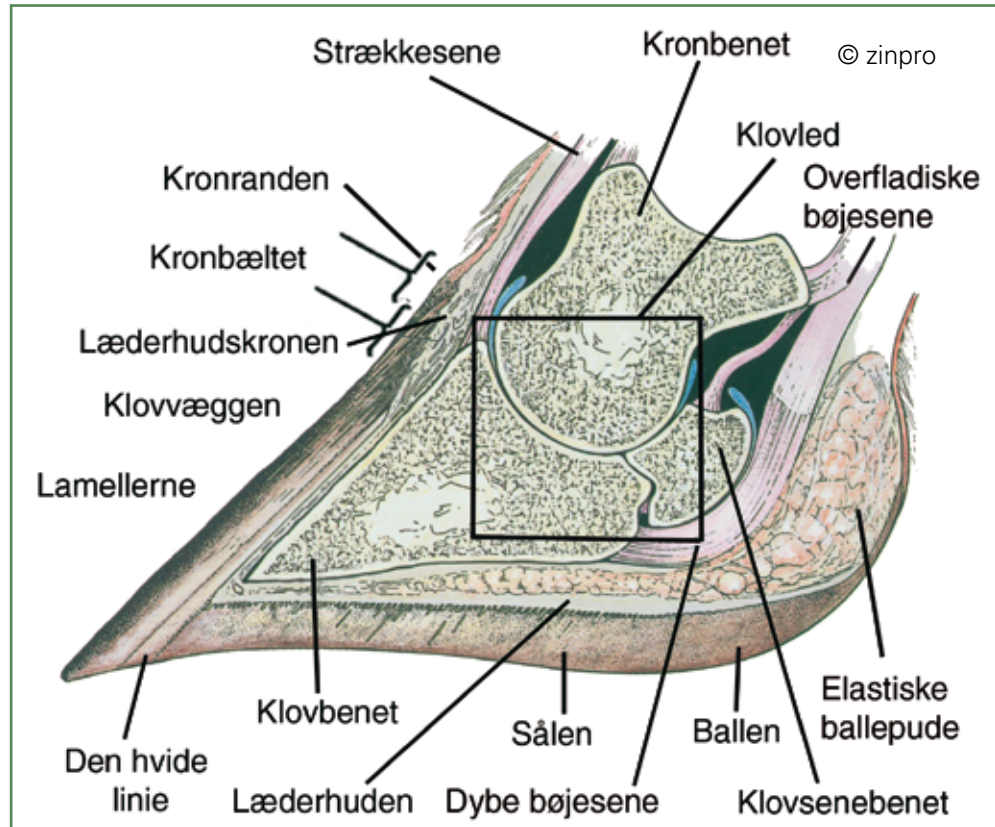




Klovens opbygning



Kloven

Kloven omfatter klovkapslen, inklusiv klovbenet, klovsenebenet og den nederste del af kronbenet, det nederste af strække- og bøjesener, deres seskeder og den elastiske ballepude.

Opbygningen af kloven er vist på figuren (© zinpro). Der er to klove og to biklove på hvert ben, og den ubehårede klovspalte mellem klovene. På bagbenene er den ydre klov den største, og på forbenene er det omvendt. Klovene svarer til vores langemand og ringfinger, eller til 3. og 4. tå, og klovledet til vores yderste finger/tåled.

Klovkapslen

Klovkapslen er en fællesbetegnelse for sålen, ballehornet og klovvæggen. Under klovkapslen findes læderhuden.

Kronranden

Kronranden er den fure, der udgør overgangen mellem den behårede hud og kloven. Lige under kronranden finder man kronbæltet, som er

klovvæggens øverste, bløde horn. Kronbæltet strækker sig fra ballen, over den udvendige side af kloven, og fortsætter ind i klovspalten. Nogle steder ser man Kronranden beskrevet synonymt med Kronbæltet.

Kronbæltet

I kronbæltet, som er den nederste del af kronranden, dannes glasurlaget. Det er et tyndt lag der dækker hornkapslen og giver et blankt skær. Glasurlaget hjælper hornvæggen til at bevare sin fugtighed. Det vil sige at laget beskytter både mod udtørring og i mod fugt der kommer fra miljøet.

Klovvæggen

Den normale klovvæg er lige, og danner en vinkel til underlaget på 45-55°.

Klovvæggens horn bliver dannet i læderhudskronen, og vokser i retning mod tånen med cirka 7 mm om måneden. Klovvæggens vandrette linier kaldes vækstlinier, og er på raske dyr og sunde klove ikke særlig fremtrædende.



Ballen

Ballehornet er blødt og gummiagtigt. Ballen er sammenhængende med kronranden. En del af ballen indgår i trædefladen, og bliver betegnet som sålens ballehorn. Under ballehornet ligger den elastiske ballepude. Ballehornet og den elastiske ballepude indgår i spillet i kloven – klovmekanismen og har en stor støddæmpende effekt i forbindelse med afvikling af skridtet.

Sålen

Sålens horn er tykkest tæt ved ballen. Sålens horn bliver dannet i sålens læderhud og vokser ned i en skrå retning. Sålen er normalt ca. 7 mm, og tykkere i ballen end i tåen.

Den hvide linie

Den hvide linie danner forbindelse mellem kløvæggen og sålens horn. Hornet i den hvide linie er ikke hvidt, men nærmest gråligt eller gulligt, og er blødere end resten af sålen eller væggen.

Læderhuden

I modsætning til klovkapslen, er læderhuden rig på kar og nerver, og derfor meget følsom. Blodtilførslen til de horndannende lag går via læderhuden. Den nederste del af væggen læderhud danner nogle folder eller lameller og binder stækt til hornets folder eller lameller. I denne del af kloven hæfter læderhuden direkte på klovbenet og fikserer dette til klovkapslen.

Læderhudskronen

Læderhudskronen er den læderhud, der ligger under Kronbæltet. Læderhudskronen udgør ca. halvdelen af hornvæggens læderhud. Læderhudskronen består ligesom sålen af papiller, disse papiller danner hornet i væggen. Til forskel fra sålen så ligger papillerne her meget tæt og danner derfor et meget tæt og stærkt horn.

Læderhudsvæggen

Læderhudsvæggen udgøres af læderhudskronen og læderhudslamellerne. Hornet dannes i læderhudskronen og holdes fast eller fæstnes meget stærkt til klovbenet i læderhudslamellerne. Lamellerne udgør en meget vigtig del af klovbenets ophæng i klovkapslen.

Læderhudssålen

Læderhudssålen finder man under hornsålen. Læderhuden i sålen består af mange fingerlignende processer eller papiller der danner sålehornet. Mellem sålens læderhud og klovbenet ligger en række fedtholdige strukturer – fedtpuder, som i opbygning minder om den elastiske ballepude. Disse virker støddæmpende og indgår i spillet i kloven.

Subcutant væv

Under læderhudskronen findes et bælte af underliggende bindevæv, som indeholder mange kar. Nogen mener dette bælte fungerer som en pumpe når koen går, idet blodet presses tilbage til den systemiske cirkulation.

Den elastiske ballepude

Den elastiske ballepude er placeret under ballens læderhud, og består af fedtvæv og elastisk bindevæv. Dens funktion er støddæmpende, og indgår i spillet i kloven, hvor den fungerer som pumpe for det blod, der løber fra kloven. Når koen sætter benet til jorden sammenpresses puden og blodet tvinges opad i benet. Ballepuden hører til underhuden.

Klovleddet

Klovleddet afgrænses af klovsenebenet, klovbenet og kronbenet.