



## Halhedsvurdering af malkekøer

### Nem og hurtig vurdering

Systemet til haltheds-vurdering er let og hurtigt at anvende både for rådgivere og landmænd.

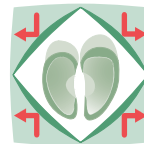
Haltheds-vurdering bør udføres på køer, der går i deres eget tempo. Den bedste vurdering fås ved at observere køernes bevægelser, når de går på et fladt og skridsikkert gulv. Her vil man hos raske køer se en jævn

og afslappet bevægelse med god skridtlængde.

Ved systematisk at halthedscore dyrene i en besætning vil man, udover at få en vurdering af forekomsten af halte køer, også opdage klov- og lemmelidelserne tidligere i forløbet.

En haltheds-vurdering på 2 eller derover bør give anledning til en nærmere undersøgelse af koen, f.eks. i en klovbeskæringsboks.

# Klovsundhed



## Halhedsvurdering

## Stående

## Gående

### 1.

#### Normal.

Flad ryglinje.  
Jævn gang med  
god skridtlængde.



### 2.

#### Ujævn gang.

Asymmetrisk gang og/eller  
korte skridt. Ryglinje evt.  
krummet under gang.



### 3.

#### Halt.

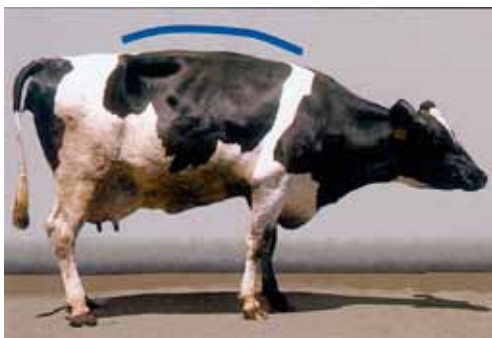
Ryglinje ofte krummet,  
både når koen står og går.  
Ingen hovednikken.



### 4.

#### Tydlig halt.

Permanent krum ryglinje.  
Hovednikken under gang.  
Tydeligt at se, hvike(t) ben  
dyret halter på.



### 5.

#### Stærkt halt.

Begrænset/ingen støtte  
på halt(e) ben. Svært ved  
at rejse sig / lægge sig.  
Pilen viser, at koen på  
billedet ikke støtter  
på højre forben.



Dette halhedsvurderings system er udviklet af Zinpro Corporation efter Spencher, D.J.; Hostetler, D.E.; Kaneene, J.B. 1997. Theriogenology 47: 1178-1187. Teksten ud for de enkelte halhedsscores er modificeret af Pia Nielsen, dyrlæge, Dansk Kvæg.