



## FAKTA OM

### Sikkerhed ved brug af stiger

**En forskrækkelse, ømhed og blå mærker. Det var, hvad en 67-årig landmand fik ud af at klatre op ad en stige ved sit stuehus. Landmanden ville tjekke, hvorfor der hang så mange istapper fra tagrenden.**

Da han placerede stigen, bemærkede han imidlertid ikke, at jorden var temmelig glat. Han kom op uden problemer, men på vej ned igen, gik det galt: Stigen skred, og landmanden faldt, lige så lang han var, på maven hen over stigen. At han slap fra styrtet uden at brække noget, må betegnes som et rent held.

#### Mange ulykker og skader

Arbejde på stiger er årsag til mange ulykker hvert år. Vær derfor opmærksom på sikkerheden, for eksempel når du kontrollerer beholdningen i en silo, hvor det er nødvendigt at bruge stige. Den største risiko er, at stigen skrider ud forned.

#### Er det sikkert nok med en stige?

Før du beslutter dig for at udføre arbejdet fra en stige, skal du vurdere, om det er mere sikkert at bruge et stillads, en lift eller tilsvarende sikker platform. Stiger er til kortvarige opgaver - arbejdet fra stiger må ikke overskride en tredjedel af den daglige arbejdstid.

#### Er underlaget i orden?

Ulykker med stiger skyldes i mange tilfælde, at underlaget ikke er godt nok. Det må hverken være blødt eller glat. Og så skal stigen stilles op med den rigtige hældning: 75 grader i forhold til underlaget.

#### Er stigen fejlfri?

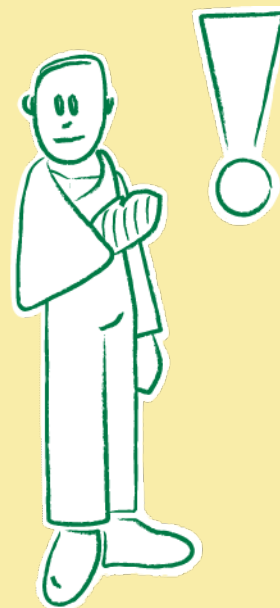
Brug aldrig defekte stiger. Stiger skal undersøges mindst en gang om året af sagkyndig person. Det er vigtigt, at stogens dupper er i god stand. Slidte dupper skal udskiftes.

#### Er stigen godkendt?

Stiger, der anvendes på danske arbejdspladser, skal leve op til danske eller europæiske normer for sikkerhed. Arbejdstilsynet kræver, at alle stiger indkøbt efter 1. april 2006 opfylder dansk standard (DS/INSTA 650) eller Europa Norm (EN 131) – og er mærket med det.

Ved arbejde på stiger bør man ikke komme nærmere på stogens top end stående på det tredjeøverste stigettrin. Ved arbejde mere end 5 meter over jorden skal stigen være forsvarligt fastgjort eller der skal være én fodmand.

Der må kun anvendes værktøj der kan betjenes med én hånd og som er let og nemt håndterligt.



#### Vejledninger og regler om stiger

[At-vejledning B.3.1.1 Juli 2005](#)  
[Brug af transportable stiger](#)

At-vejledningen handler om, hvordan virksomheder kan leve op til kravene i forbindelse med brug af transportable stiger.

BAR Jord til Bord har flere fakta om krav og regler for sikkerhed ved brug af stiger [her](#).

