

# Ulykker på landet

## Kalk i øjnene – en smertefuld oplevelse

Det var ved at være fyraften, og en medarbejder manglede blot at fylde hydratkalk i fodbadet til kvierne. Han havde travlt, så han smed sækken fra skulderhøjde - sækken revnede, og der stod en sky af hydratkalk op i ansigtet på medarbejderen, der hverken bar briller eller støvmaske. En kollega hjalp ham straks med at påbegynde øjenskyllning. Der blev rekvireret en ambulance, og medarbejderen blev kørt på skadestuen. Sikkerhedsdatablad på hydratkalk blev medbragt, så man på sygehuset straks var klar over, hvad der havde forårsaget skaden. Øjnene blev skyllet i ambulancen, og skylningen fortsatte i to timer på skadestuen. Efter fire dages gener i øjnene er medarbejderen uden mén.



## Anmeldte alvorlige arbejdsulykker



*En rullestol angiver en anmeldt alvorlig arbejdsulykke i 2009, 100 i alt.*

*I 2008 blev der i alt anmeldt 142 alvorlige arbejdsulykker.*

*De røde rullestole angiver antallet af anmeldte arbejdsulykker til dato i 2010. En alvorlig arbejdsulykke har medført amputation, knoglebrud eller omfattende skader på legemet.*

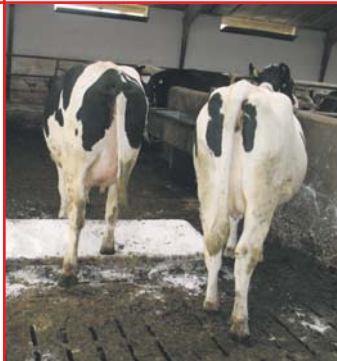
## Vidste du

- At udsættelse for kemiske stoffer kan være årsag til kræft, skade vores evne til at få sunde børn, give allergi eller skade nervesystemet?
- At 2 % af samtlige ulykker sker på grund af kontakt med kemikalier?

*Landbrugsulykker i landbruget  
– 1998-2006*

## Aktuelle råd

- Vær påpasselig ved brug af kemikalier. Sygdomme viser sig typisk først efter mange år, og derfor er det vigtigt at forebygge
- Erstat farlige kemikalier med mindre farlige kemikalier.
- Brug egnede beskyttelseshandsker, åndedrætsværn og øjenværn.
- Hav styr på sikkerhedsdatablade og medbring det aktuelle til lægen.
- Kemikalier skal opbevares utilgængeligt for børn.
- Arbejdsgiver har instruktionspligt omkring håndtering af kemikalier.



## Læs mere om ulykken på

[www.barjordtilbord.dk](http://www.barjordtilbord.dk)

[www.landbrugsulykker.dk](http://www.landbrugsulykker.dk)

Announce nr. 14 af 46



BAR Jord til Bord