

AUSUM
1778



GAARD
1901



VISION

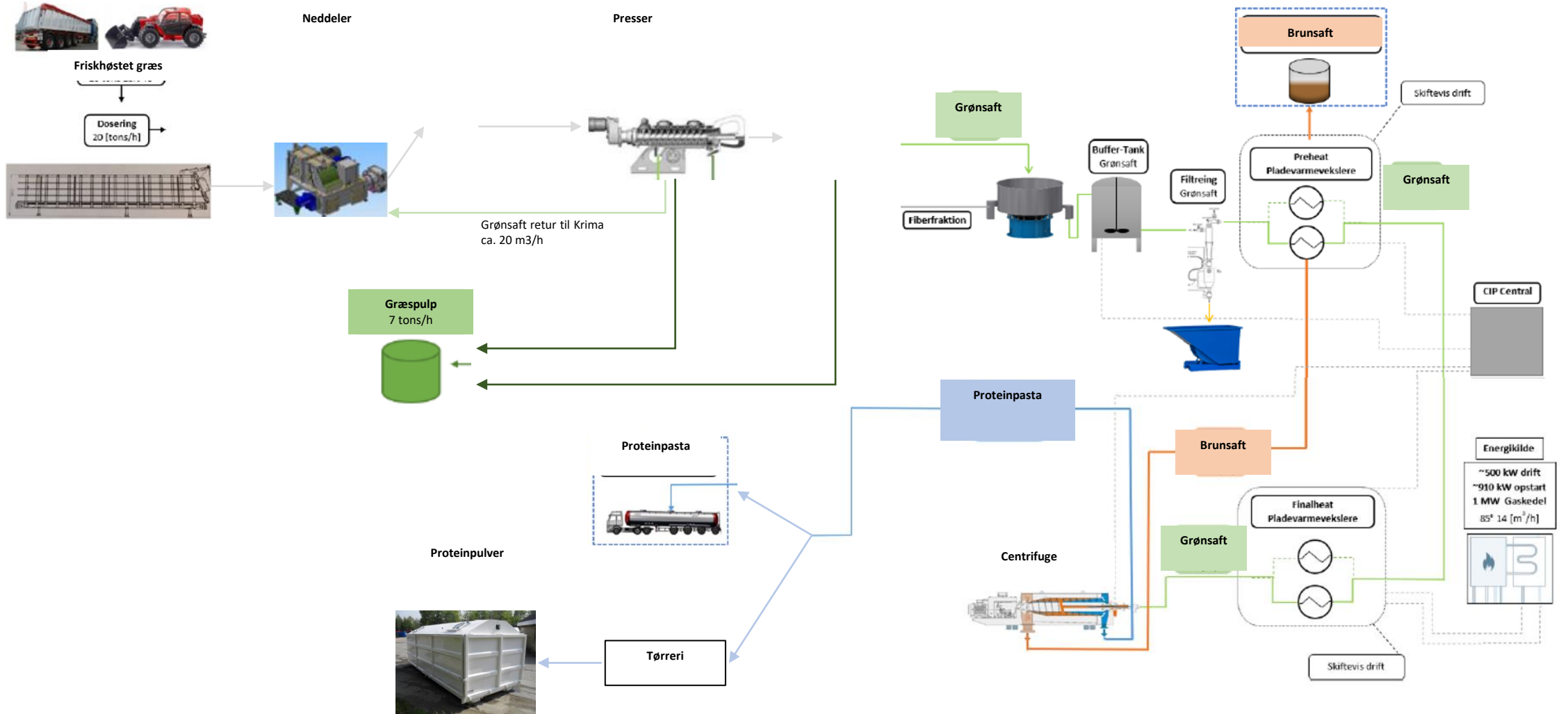
Vi arbejder for at næste generation har lyst og mulighed for at videreføre Ausumgaard

Det kræver:

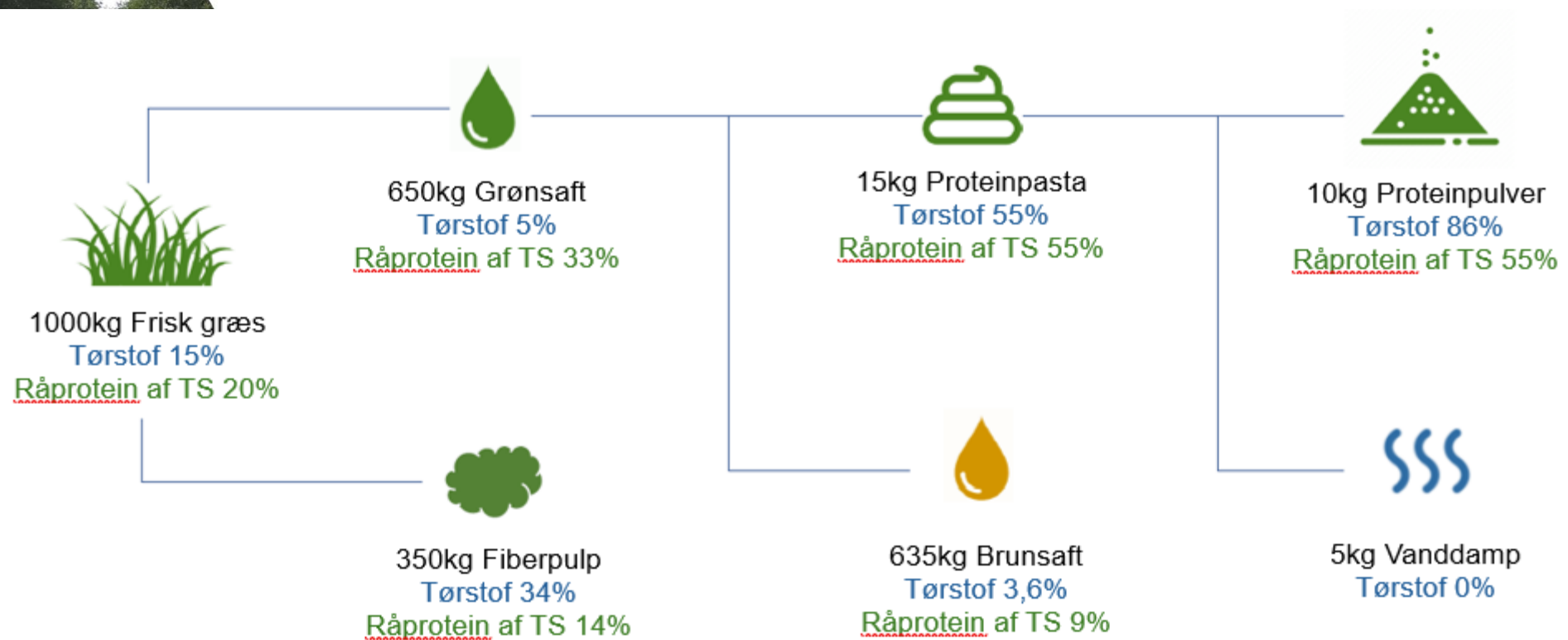
- *Respekt for god økonomi*
- *Vi selv, vores børn og vores medarbejdere er planens vigtigste aktiver*
- *Ausumgaard skal udvikles i tæt samspil med sine omgivelser*
- *En god dagligdag oplevet af medarbejdere, ejere og familie*



Proces



Mængder



Fraktioner - muligheder



- *Protein* — *Foder, konsum, helse, petfood, lim, ?*
- *Græsfiber* — *biogas, byggemat., emabllage, pyrolyse, ?*
- *Grønsaft* — *Protein, aminosyrer, sukker, olie, helse ?*
- *Brunsaft* — *Sukker, olie, industri ?*
- *Klima* — *Certifikater ifbm. CCU, CCS?*
- *Næringsstof-stopper / Græs* — *Øget N-tildeling = øget biomasseproduktion*
- *Biodiversitet* — *Høstmetoder og græsblandinger giver øget mulighed for biodiversitet*
- *Processering af græs = deltagelse i landbrugets "Rumforskningsprogram"*

Overvejelser

- Find ud af om I er til “Byg Selv” eller “Total Løsning”
- Hvem er holdet? Ejer/ Ejere ; Rådgiver team ; Medarbejdere ; Finansiering
- Græsprotein – kender I størelsen... udvidelse... fordele og ulemper ved størrelser
- Råvarer – typer, mængder, logistik, transport i nabolaget
- Naboer – Myndigheder – Naturfredningsforening og lignende
- Gentænk – Vil jeg/vi? – Kan jeg/vi? – har vi et mål? – ved vi hvilken vej vi vil?
- Vælg hvem der bygger, graver, “gør det som du er bedst til” – “vælg dine kampe”
- Regneark – eller andre redskaber til at hjælpe med at holde det rette fokus!
- Placér anlæggets flaskehalse bevidst
- Søg redundans når du kan – “by-pass” når du kan
- Kendt teknologi
- Hvornår skal der mere end bare “græsprotein” – optimering i kernen og omkring kernen
- Forhold dig kritisk til andres erfaringer – men vær klar til at anerkende erfaring
- Det er holdet der gør forskellen – ikke maskiner!





Plantekongressen

Herning 11. jan. 2024

Hvem er vi?

BioRefine Denmark A/S
blev stiftet i januar 2020

Ejere: DLG, Danish Agro & DLF

Den grønne dagsorden
- klima og miljø



**Mindsker
nitratudvask-
ning med 70-
80% ift.
kornafgrøder¹**

**Øger
kulstofbinding
med 3-4 t
CO₂/ha/år ift.
kornafgrøder²**

**Øger lokal
produktion af
protein**

1:<https://dca.au.dk/aktuelt/nyheder/vis/artikel/graes-er-godt-paa-flere-maader/>

2:https://pure.au.dk/portal/files/133365580/Besvarelse_ver_2_Kulstoflagring_kologi.pdf

Fra ide til virkelighed

- Foulum
- Forprojekt
- Projektering
- GUDP
- Finansiering
- Opstart 2021



Status

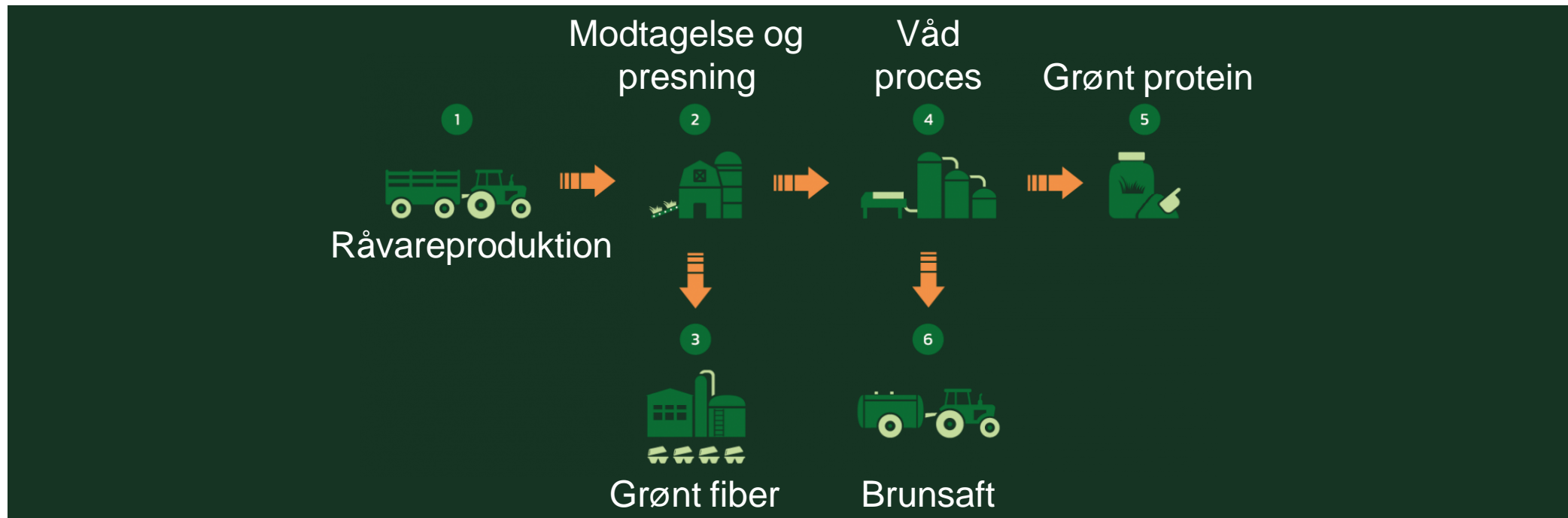
Produktion:

- 40 tons råvarer i timen
- 1 tons færdigvarer i timen
- 5 tons Fibre i timen



Fra mark til protein

- Produkt
- Høst
- Forbehandling
- Ekstraktion



BioRefine



Lucerne og Kløvergræs- blandinger

- 400 Ha Lucerne
- 1200 Ha proteinmax
- 200 Ha kløvergræs



Marken

- Direkte høst 6m
- 2 x 8-12 timers kørsel
- Skårlægning 12m
- 1 x 12-16 timers kørsel



Fokus

- Jævne marker
- Ingen Muldvarper
- God kløverbestand
- Optimal gødsket
- Vandet
- Mange ha samlet



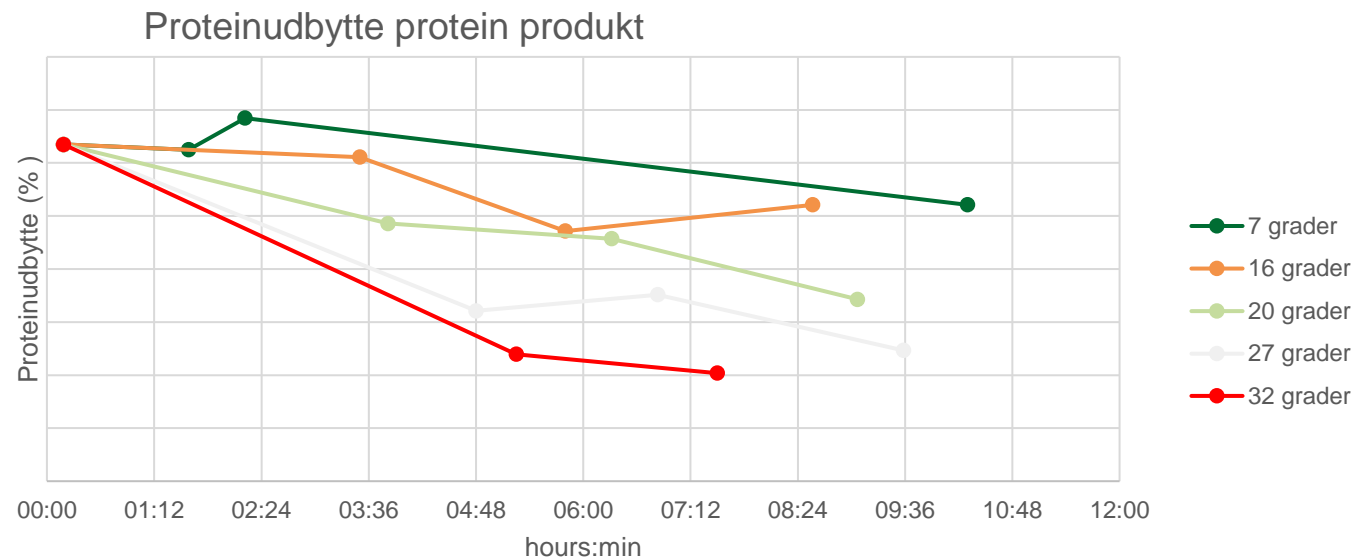
Indvejning

- Læs bliver oprettet i marken
- Tilkoblet vejning
- Tilkoblet analyse
- Af afsluttet når den er læsset ind i anlægget



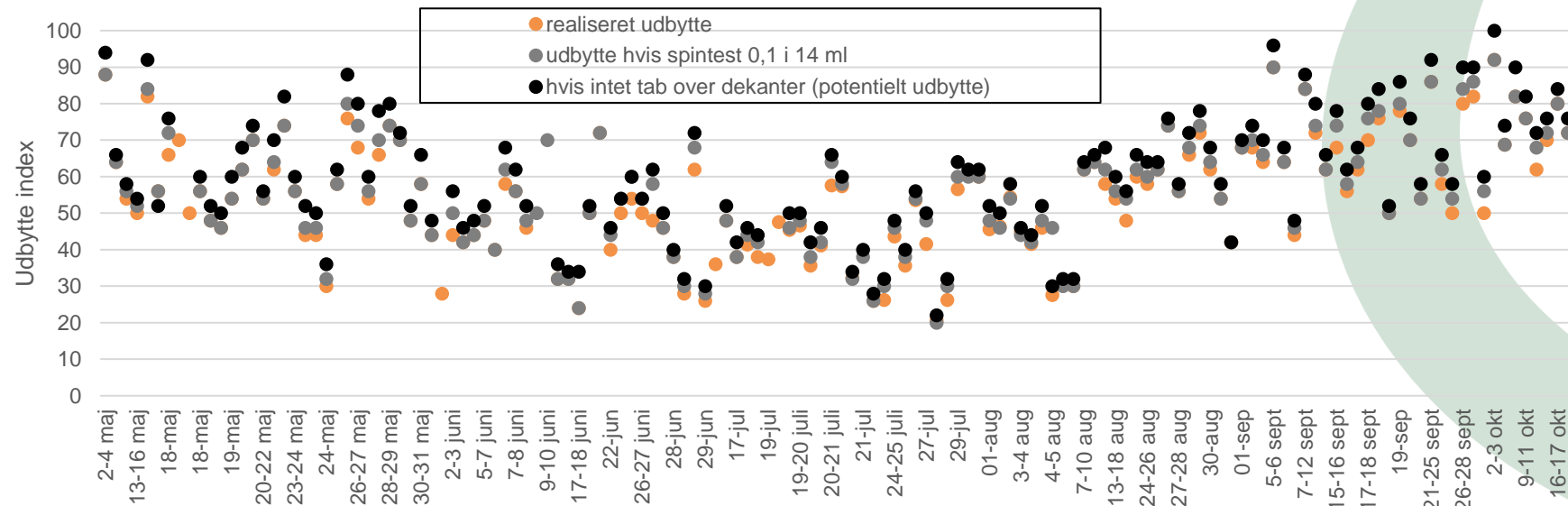
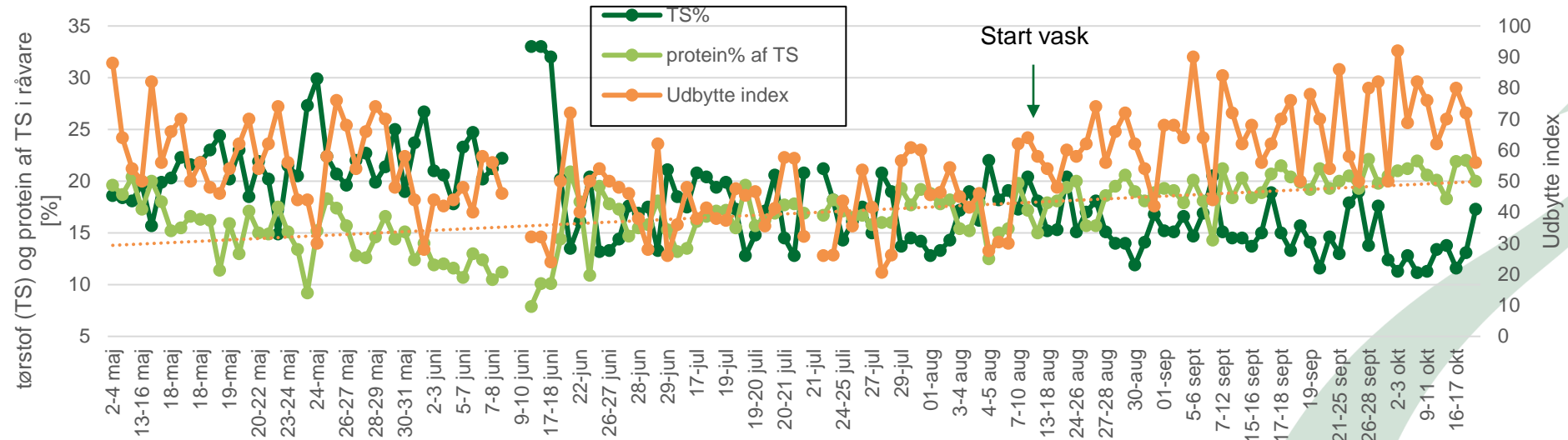
Viden om råvarer- Produktion og planlægning

- Effekt på udbytte af råvaretemperatur og alder



- Udbytte & produktion
- Arealbehov og planlægning af slæt

Analysér avler for avler, slet for slet



Erfaringer

- Avlere
- Mark-management
- Fysiske forhold
- GNP+
- Produktkvalitet
- Udbytter
- Fibre/pulp
- Analyser



Ændringer 2021 til 2023

Væsentligste ændringer:

- Tilføjelse til eksisterende proces:
 - Nyt vaskebord
 - Skruekompresse
 - Cip Tank
 - Diverse nye snegle, motorer, transportører, strukturudvidelser mv.



- Kapacitets forøgelse:
 - 1→2 biosmart
 - 2→ 4 Varmevekslere
 - 1→2 Centrifugal si





BioRefine 2023



Hvad så nu?

- Status og fokus fremad
 - Teknologien
 - Afgrøder
 - Forskning/udvikling
 - Produkter
 - Klima/miljø
- Bioøkonomisk plan
- Biogas
- Isolering
- Emballering



Konklusion

- Er grønt protein et godt alternativ til andre afgrøder/proteinkilder
- Økonomi
- Vi skal være en del af løsningen
- Politisk handling



BiRefine

www.biorefine.dk

