

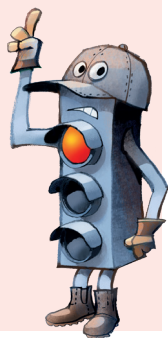


STOP OP ... ved bjærgning og fritrækning af maskiner

STOP

Hvad er det værste, der kan ske ved bjærgning og fritrækning af maskiner?

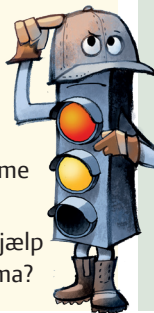
Trækkæde/tov brister og farer gennem luften – resulterer i personskade eller i værste fald død.



TÆNK

Har jeg, hvad der er behov for?

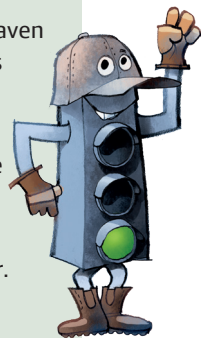
- Vedligeholdt og mærket udstyr, viden og erfaring med fritrækning
- Viden om hvilken belastning udstyret kan belastes med
- Udstyr med den nødvendige og samme styrke
- Bør jeg ringe efter hjælp fra professionelt firma?



ARBEJD

Minimér risikoen og arbejd sikkert

- Ring efter professionel hjælp.
- Planlæg hvordan opgaven skal udføres, følg jeres aftaler
- Find ud af om det nødvendige materiale og trækraft er til rådighed
- Brug kun intakt udstyr.



YDERLIGERE SPØRGSMÅL TIL REFLEKSION

? Hvilken trækraft har jeres kæder/tov, er de mærkede?

? Er jeres kæder/tov vedligeholdt og eftersat?

? Sætter I altid to sammenlignelige materialer sammen, der har samme styrke?

? Hvor kan kæden/tovet fastgøres på maskinerne?

? Er det mest sikkert at tilkalde professionelle til opgaven?

? Kan I finde på at tage chancer?

? Hvad gør I, hvis ulykken er ude?

? Har I talt opgaven igennem?

STOP OP

... ved bjærgning og fritrækning af maskiner

Én slap med blå mærker – en anden mistede livet

EN TRAKTOR SKAL TRÆKKES FRI. Til opgaven anvendes elastiktov. For at få traktoren fri, rykkes der flere gange i tov og traktor. Da traktoren næsten er fri, springer tovet, og 5 meter af tovet farer ind gennem førerhuset bagfra, lige forbi føreren og ud gennem forruden. Sædet og bagskærmen blev fuldstændig ødelagt. Føreren slipper med enkelte blå mærker på benet, men han kunne lige så godt have mistet livet.

EN MEJETÆRSKER SKAL TRÆKKES FRI. En 50-årig landmand mistede livet, da han skulle trække sin mejetærsker fri med traktor og træktov. Tovet ryger tilbage og ind gennem frontruden og rammer ham.



Er ulykken ude, og træktovet springer tilbage, er der stor risiko for, at føreren af traktoren kan blive ramt. Sørg derfor for intakt og mærket udstyr.

SE MERE

FAKTAARK
om bjærgning og
fritrækning af maskiner



KORT
Arbejds miljøkort
nr. 29



PJECE
Beredskabsstyrelsen pjece "Løft og
flyt" side 44-45 for udregningstabel

