

Er der plads til mere natur i Danmark?



Hvor meget?

EUs biodiversitetsstrategi 2030

- 30% beskyttede områder
- 10% strengt beskyttede områder



POTENTIALT FOR AT RESERVERE 30%
AF LANDAREALET TIL BESKYTTEDE OG
STRENGT BESKYTTEDE OMRÅDER
I DANMARK

Videnskabelig rapport fra DCE - Nationalt Center for Miljø og Energi

nr. 507

2022

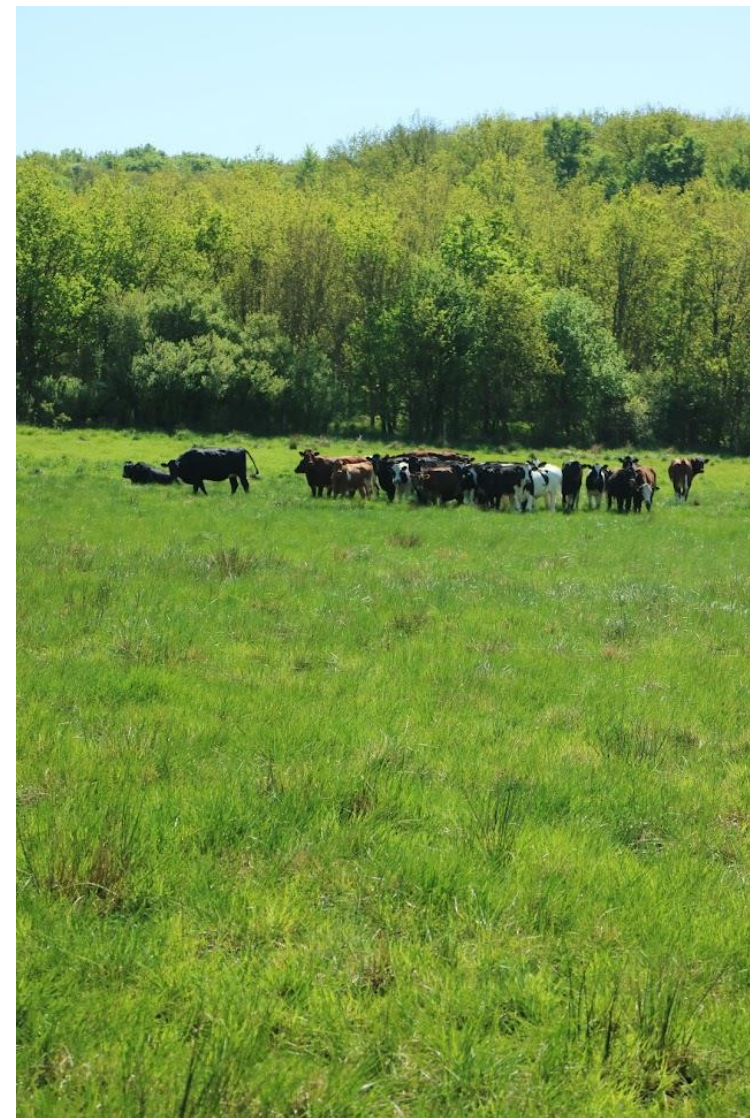


AARHUS
UNIVERSITET
DCE - NATIONALT CENTER FOR MILJØ OG ENERGI

Men 10 % er jo allerede beskyttet af §3 i naturbeskyttelsesloven...

Tabel 3.1. Oversigt over otte generelle arealtyper og arealandelen i Danmark (Kilde: Ejrnæs m.fl. 2021c).

Hovedarealtype	Overordnet arealtype	Arealer	Arealandel	
Natur	Sø	Søer over 100 m ²	1,7%	24,4 %
Natur	Eng/mose	Ferske enge, moser og strandenge	5,9%	
Natur	Hede/overdrev	Tørre og våde indlandsheder og klitheder, overdrev og dele af kystklitterne	2,8%	
Natur	Skov	Løvskove, nåleskove, plantager	14,0%	
Landbrug	Mark	Marker og markblokke, herunder marker i årlig omdrift, intensive og ekstensive græsmarker samt brakmarker. Desuden små eller smalle småbiotoper i agerlandet.	59,5%	59,5%
Byer	Byer/grønne områder	Særligt villahaver og lignende	5,9%	9,1%
Byer	Byer/ Øvrige	Eks. bykerner, erhvervsområder, veje og bygninger	3,2%	
Andet	Andet	Alt der ikke er omfattet af de ovenstående kategorier, f.eks. veje og vejkanter i det åbne land og strande.	7,2%	7,2%



Hvad er forskellen på beskyttede og strengt beskyttede områder?

Beskyttede områder skal opfylde samme typer af krav, som i dag gælder for Natura 2000-områder:

- 1) at områderne udpeges på baggrund af forekomst af bevaringsværdige arter og/eller naturtyper
- 2) at områderne har bevaringsmålsætninger
- 3) at områderne forvaltes med henblik på at opnå disse bevaringsmål samt
- 4) at naturens tilstand og udvikling overvåges

Strengt beskyttede områder er omfattet af en fuldstændig og juridisk bindende beskyttelse:

- 1) De skal være udpeget til at beskytte og/eller genoprette integriteten af biodiversitetsrige naturlige områder med deres underliggende økologiske strukturer og naturlige processer såsom græsning, brand, erosion, aflejring, stormfald mm.
- 2) Naturlige processer lades i fred for menneskelige trusler – både trusler som hidrører fra det beskyttede område og trusler som kommer udefra
- 3) Beskyttelsen og forvaltningen af de strengt beskyttede områder skal foregå med bevarelsen af biodiversiteten som eneste formål

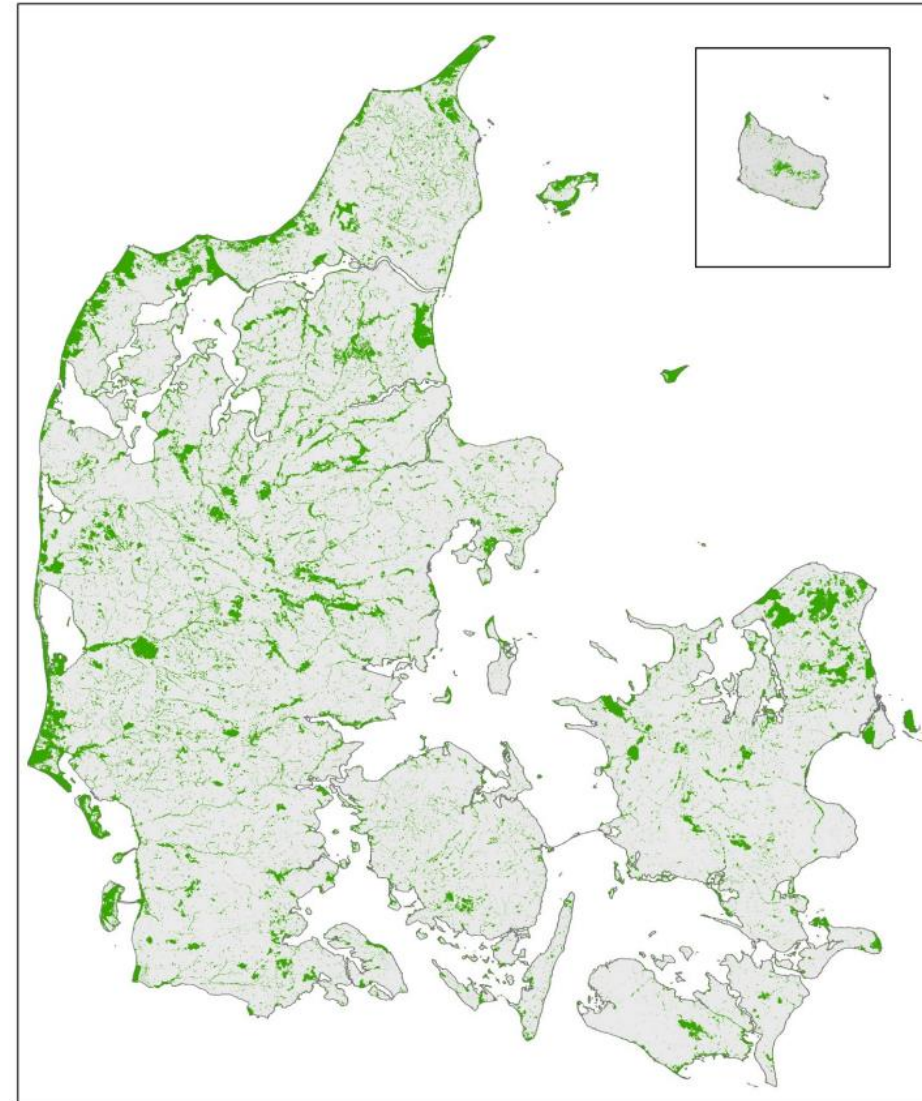
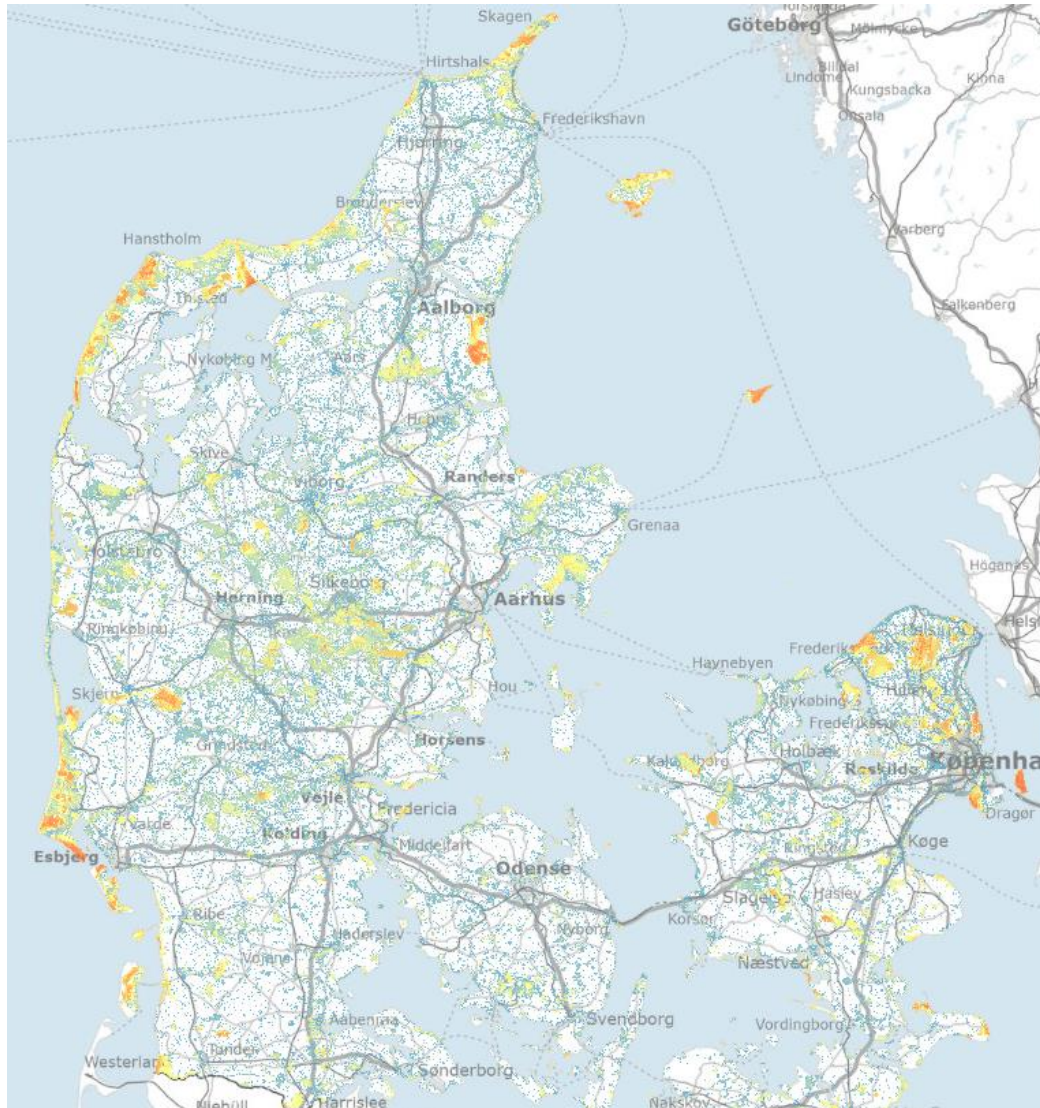
Hvad kræver det af naturbeskyttelsesloven?

Tabel 6.1. Forslag til elementer af natur som bør reguleres af naturbeskyttelsen, hvis man skal kunne tale om reelt beskyttede områder.

Element	Beskyttede områder (20 %)	Strengt beskyttede områder (10 %)
Afvanding	Intensivering af eksisterende afvanding ikke tilladt	Naturlig hydrologi opretholdes eller genoprettes
Græsning	Overgræsning ikke tilladt	Naturlig græsning genoprettes
Kystsikring	Intensivering ikke tilladt	Naturlig kystdynamik genoprettes så vidt muligt
Høst af biomasse	Høslæt og plukhugst tilladt	Ingen fjernelse af biomasse udover i genoprettingsfasen
Biavl	Kvoteret biavl	Ingen biavl
Jagt	Bæredygtig jagt	Ingen jagt
Rovdyr	Regulering mulig	Ingen regulering
Forvaltning af planteædere	Dyr kan høstes til konsum og forvaltes som landbrugsdyr	Dyr forvaltes som vilde dyr og med et minimum af intervention (f.eks. for at modvirke indavl eller unaturlig lidelse)
Brand	Brande slukkes efter behov	Brande raser ud i videst mulige omfang
Udbrud af sygdomme	Sygdomme i husdyr eller afgrøder kan bekæmpes	Sygdomme raser ud i videst muligt omfang
Friluftsliv	Friluftsliv udfoldes frit (indenfor anden lovgivnings rammer)	Friluftsliv udfoldes i det omfang det ikke truer sårbare vilde arter.



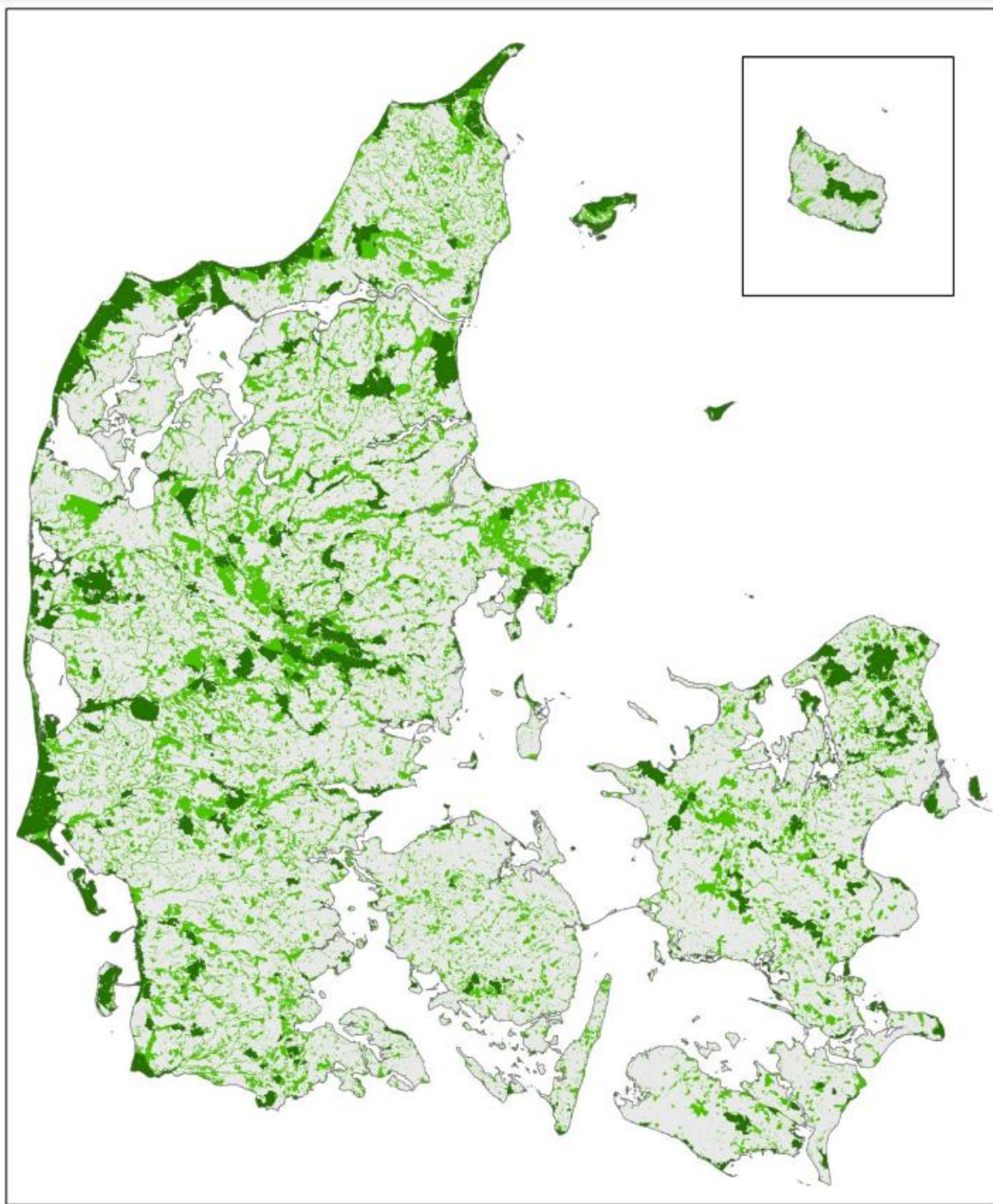
Hvor?



Figur 4.1. Kort over arealer der er omfattet af beskyttelse i dag, og som tilføjes som første skridt i scenarie 2.

Scenarie: eksisterende natur først

- 1) Eksisterende natur: §3 beskyttet natur, Natura 2000-områder med beskyttede naturtyper eller er udlagt som urørt statsskov eller anden biodiversitetsskov.
- 2) Arealer med kulstofrig lavbundsjord
- 3) Alle offentligt ejede arealer som enten er skov eller mark.
- 4) Udyrkede og ubebyggede landarealer, som har en bioscore på 3 eller derover
- 5) Arealer i en 50 m bufferzone omkring de mest værdifulde naturområder med en bioscore på mindst 6 for at beskytte disse mod randpåvirkninger
- 6) De bedste potentielle naturarealer (marker med en ikke-nullet bioscore på mindst 5).
- 7) Arrondering af de udpegede områder ved at udtage f.eks. marker, som kiler sig ind i naturområderne.
- 8) Frasortere arealer med ringe naturværdi baseret på kriterier for størrelse, bioscore samt arealandel af mark og kulstofrig jordbund.
- 9) Endelig estimerer vi det ikke kortlagte areal med udyrket natur langs veje, jernbaner, levende hegn, vandløb og strande, som ikke er omfattet af udpegningen.





POTENTIALLET FOR AT RESERVERE 30% AF LANDAREALET TIL BESKYTTEDE OG STRENGT BESKYTTEDE OMRÅDER I DANMARK

Videnskabelig rapport fra DCE - Nationalt Center for Miljø og Energi nr. 507 2022



ecos.au.dk/aadale



Er der plads til mere natur? Og hvad kan vi gøre

Landmand og formand i Familielandbruget Sydvest

Henrik Bertelsen

Familielandbruget Sydvest



Ja der er plads til
mere, og især
bedre natur.



Det koster stort
set ikke noget.



Landmænd prioriterer natur over økonomi. Kan det nu passe?



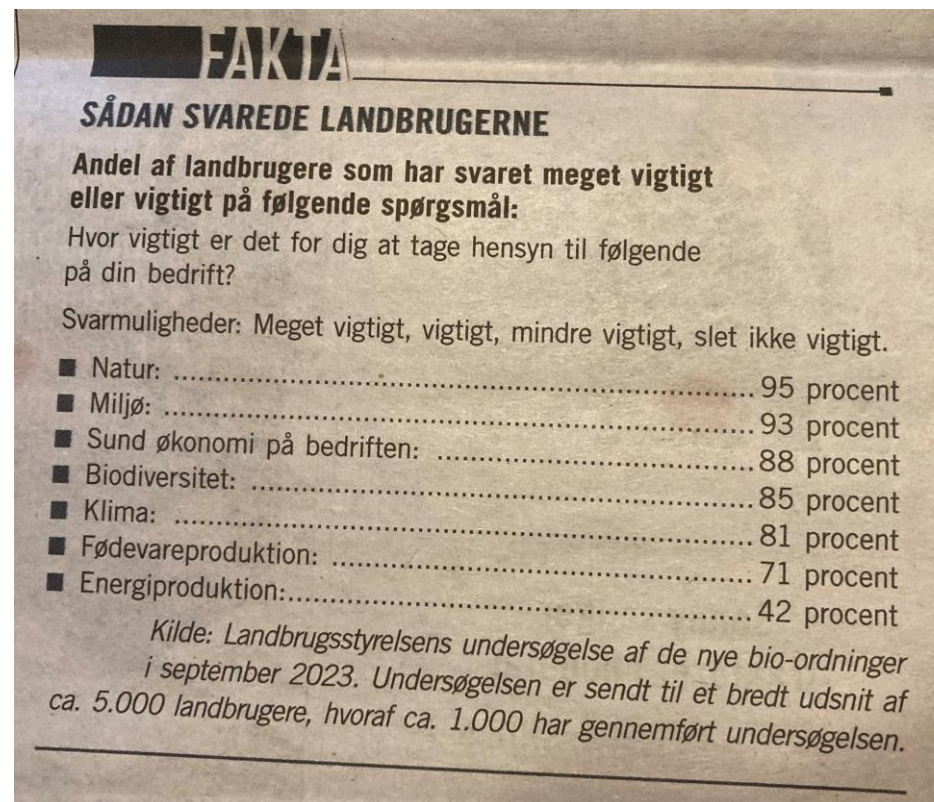
Ministeriet for Fødevarer,
Landbrug og Fiskeri
Landbrugsstyrelsen

Rundspørge: Vi prioriterer naturen højt, siger ni ud af ti landbrugere

For langt de fleste landbrugere er miljø, natur, biodiversitet og klima vigtigt at tage hensyn til på deres bedrift. Faktisk placerer landbrugere natur, miljø, biodiversitet og klima på højde med hensynet til fødevarerproduktion og bedriftens økonomi. Det viser en undersøgelse, som Landbrugsstyrelsen har foretaget. Med bio-ordninger kan landbrugere få tilskud til deres indsatser for miljø, natur, biodiversitet og klima.

27. november 2023

[Læs hele nyheden](#)



Er udsåede blomsterblandinger bedst?

Udkonkurrerer økonomisk
tiltag med effekt.

6200 kr. pr. ha.



Ekstensiv afgræsning.

3500 kr. pr. ha.



Naturlig fremspiring.

4600 kr. pr. ha.



Afgræsning af naturarealer.

2500 kr. pr. ha.



Ændrede vaner.

Det er bedre, nemmere og sjovere.

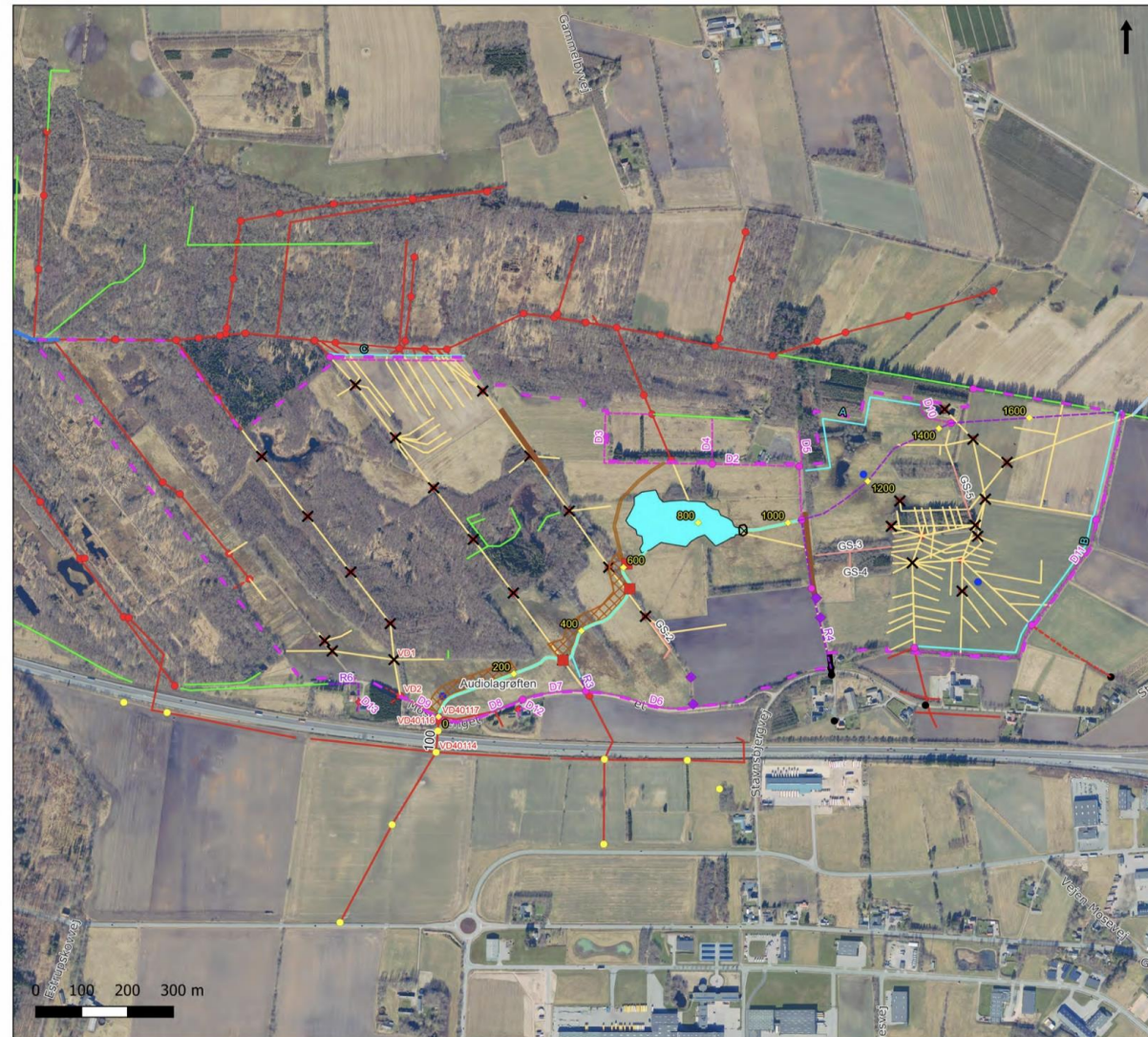


Opsyn.

Udfordringer kan følge.



Får vi god natur ved udtagning.



Lavbundsprojekt - realisering
Vejen Mose

Tegning 006
Projekterede forhold - Delområde 2

Signaturforklaring

- Projektgrænse
- Projektering
 - Stationering
 - Ny røroverkørsel
 - Færste
 - Græft
 - Rør
 - Ny brønd
 - Ny dræn
 - Ny pumpe
 - Ny rør
 - Ny se
 - Ny sideanlæg
 - Bundprofil
 - Overskudsjord
 - Stensikring
 - Hævning af grusvej
 - Ny græft
 - Slejfning drænbrønd
 - Terrænregulering
 - Slejfning grøfter
 - Slejfning dræn
 - Ny vej
- Eksisterende forhold
 - Mosekanalen
 - Audiolagrotten
 - Grøfter
 - Sidedræn
 - Drikkebrønd
 - Motorvej
 - Spildevand
 - Drænbrønd
 - Hoveddræn

Udarbejdet: MOLA
Kvalitetssikret: CHKR
Projektnr.: 1321900297
Dato: 11-05-2023
Målforhold: 1:8.000



Naturlig fremspiring fremfor udsåning af græs.

Bedre, billigere og nemmere.

Og stadig sjovere.



Motocrossbane eller naturtiltag.

Vejen Mose - Graveplan



Signaturforklaring
Projektområde Afgrav jord
Pålæg jord

0 50 100 m

SEGES
INNOVATION



Gør det bedre!



Gør det bedre!



Tak for ordet.

Familielandbruget Sydvest

