

Brug tjeklisten til at aftale sprøjtearbejdet, hvis du skal sprøjte for andre eller have f.eks. maskinstationen til at sprøjte for dig.

MIDLER OG TIDSPUNKT

- Vælg de rigtige midler og additiver til opgaven. Se middeldatabasen.dk.
- Vælg de økonomisk optimale doseringer.
- Behandl ved konstateret behov. Brug Registreringsnettet - lr.dk/regnet.
- Behandl rettidigt, så den bedste virkning opnås.
- Brug de lokale konsulenter som hjælp til at vurdere behandlingsbehov, tidspunkt, middelvalg og dosering.

VANDMÆNGDE

- Brug min. 150-200 l/ha vand ved bekæmpelse af tidsler i korn, bladlus i vårbyg, kartoffelskimmel, svampe i raps under blomstring og sene svampesprøjtninger i korn og i majs.
- Brug min. 100-150 l/ha ved tidlige ukrudts- og tidlige svampesprøjtninger.

DYSEVALG

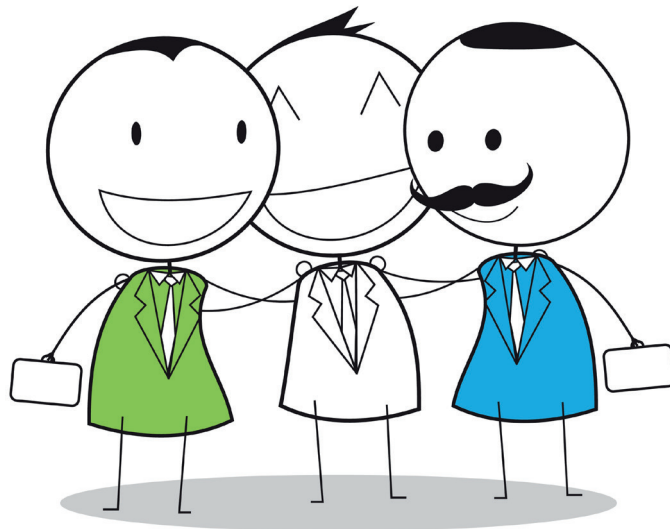
- Lavdriftsdyser til de fleste almindelige sprøjteopgaver ved vind på 0,5-3 m/sek.
- Brug kompaktluftinjektions- eller luftinjektionsdyse ved ugunstige vindforhold op til 5 m/sek. Dog ikke mod småt ukrudt. Vent på godt sprøjtevejr.
- Sprøjt ikke ved vind over 5 m/sek.

KØRSELHASTIGHED

- Kør 6-10 km/t ved de fleste sprøjteopgaver, laveste hastighed ved krav om nedtrængning.
- Kør op til 12 km/t, hvis opgaven ikke kræver nedtrængning i afgrøden (f.eks. bladlus i hvede, hvor lusene sidder i toppen af afgrøden). Den høje hastighed forudsætter en jævn mark, kun lidt vind, vinddriftsreducerende dyser med relativt store dråber, en god bomstabilitet og at bommen holdes på 50-60 cm over målet.

BOMHØJDE OG DÆKTRYK

- Vælg optimal bomhøjde til sprøjteopgaven, og så lav som muligt for at reducere afdriften.



Hold et fælles møde med planteavlskonsulenten, så I får aftalt, hvordan opgaven skal udføres.

- Vælg passende dæktryk. For højt dæktryk resulterer i urolige bombebevægelser.

TEMPERATUR

- Undlad at sprøjte ved høje temperaturer midt på dagen om sommeren, og hvis afgrøderne er stressede.

LOVKRAV

- Overhold afstandskrav for pesticider. Se middeldatabasen.dk.
- Overhold dosis og antal behandlinger pr. sæson

SPRØJTEVINDUER

- Lav sprøjtevinduer, så du kan vurdere effekten af behandlingen.
- Kig efter, hvor godt behandlingen virkede. Kan du gøre det bedre næste år?

KONTAKT

Poul Henning Petersen, landskonsulent
SEGES Planter & Miljø
php@seges.dk
+45 8740 5443 / +45 2010 2297

