

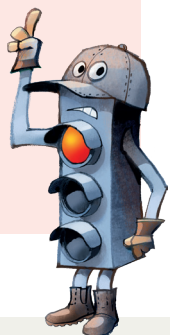


STOP OP ... når du har elever ansat

STOP

Hvad er det værste der kan ske når elever udfører arbejdsopgaverne?

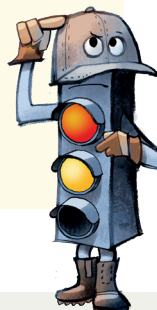
- Eleven udfører den stillede opgave, uden opsyn, med risiko for alvorlige arbejds-skader og ulykker.
- Eleven bruger ikke de nødvendige personlige værnemidler eller hjælpemidler
- Eleven udsættes for en alvorlig arbejdsulykke.



TÆNK

Har jeg, forberedt mig på den oplæring eleven skal have?

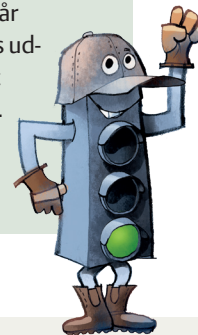
- Hvordan ønsker jeg at opgaven udføres sikkert
- Hvilke risici er der ved opgaven
- Alle elever er forskellige, lærer forskelligt og har forskellig tilgang til erhvervet.
- Hvordan synliggør jeg over for eleven hvordan en risiko undgås.



ARBEJD

Minimer risikoen, så eleven arbejder sikker

- Instruer eleven i, hvordan I planlægger og arbejder sikkert
- Uanset om eleven har erhvervs erfaring skal du støtte eleven og tage afsæt i, hvad eleven kan i forvejen.
- Før opsyn med eleven
- Sæt ord på handlingen når du viser eleven opgavens udførelse – vær sikker på at instruktionen er forstået.
- Følg op og giv feedback med jævne mellemrum.



YDERLIGERE SPØRGSMÅL TIL REFLEKSION

? Hvordan modtager du den nye elev...

- Har du og eleven lavet en forventningsafstemning om udførsel af arbejdet og sikkerhed.

? Hvordan er du som læremester, har du husket...

- At mange unge på mange føler og virker, som om de har styr på tingene og er udødelige!

? Hvordan udfører vi vores opgaver sikkert?

- Husk elever ser på hvordan andre udfører opgaven, så vær den gode rollemodel.

? Hvordan instruerer vi vores elever?

- Når I instruerer elever, skal I sikre, at de forstår hvad der menes også i forhold til sikkerhedsregler.

? Kunne du selv finde på at tage chancer?

- Er du den gode rollemodel, gør du selv det som du ønsker eleven, gør når opgaven udføres?

Oplæring og instruktion af den nye elev

- Du skal altid oplære og instruere dine elever, i hvordan de bedst udfører deres arbejdsopgave – arbejdet skal kunne udføres uden at komme til skade og uden at blive syge.
- Inden dine nye elever påbegynder deres arbejde, skal du alt efter deres konkrete arbejdsopgave oplære dem i, hvordan opgaven udføres, hvordan arbejdsredskaber og maskiner fungerer, korrekte arbejdsstillinger og bevægelser samt hvilke personlige værnemidler der er behov for.
- Der er stor risiko for ulykker den første tid på arbejdspladsen. Derfor skal fokus på sikkerhed være skærpet fra start og instruktion om sikkerhed være højt prioriteret.
- Planlæg et introduktionsforløb, hvor eleven introduceres til sin nye arbejdsplads, arbejdsopgaver, rutiner, sundhed- og sikkerhedsarbejde samt kolleger.
Lav en plan for:
 - den første dag
 - den første uge
 - den første måned

Smarter og 6 ugers sygemelding ÆV!

UNDER ARBEJDE I MARKEN afmonteres harven på såmaskinen. De andre kollegaer var lige kørt et kort øjeblik forinden så eleven er alene da han får hænderne i klemme i harven, da den vælter. Den forulykkede elev kan heldigvis ringe efter hjælp og kollegaerne kommer hurtigt til undsætning og kører til skadestuen. Der konstateres en brækket lillefinger og åbent ind til knoglen på ringefingeren hvor en sene er beskadiget. Der opereres og indkapsles i letvægts-gips. Den står på sygemelding ca 6 uger og dernæst genoptræning på hospitalet.



LÆS MERE

PJECE

Branchevejledning: børn og unges arbejde i jordbruget

