

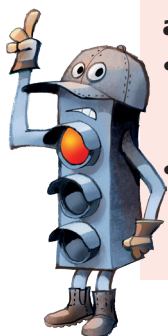


# STOP OP ... når du arbejder med gylle

## STOP

**Hvad er det værste, der kan ske, når du arbejder med gylle?**

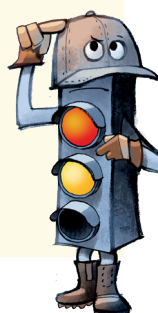
- Svovlbrinte er giftig, og du kan dø af at indånde svovlbrinte.
- Gassen er lugtfri i sundhedsskadelige koncentrationer.



## TÆNK

**Har jeg, hvad der er behov for?**

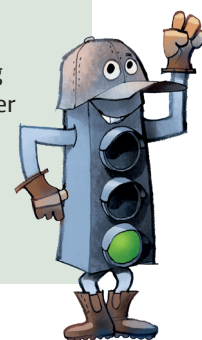
- To personer
- Gasdetektor
- Åndedrætsværn
- Udluftning



## ARBEJD

**Minimér risikoen og arbejd sikkert**

- Følg nøje aftaler
- Brug værnemidler og tekniske hjælpemidler
- Overlad opgaven til eksperter



## YDERLIGERE SPØRGSMÅL TIL REFLEKSION

**? Hvornår er der risiko for høj svovlbrintekonzentration, og hvordan forebygger du risikoen?**

- i stalden?
- i fortanken?
- i gylletanken?
- i laguner?
- ved pumpning fra gylletank til gyllevogn?
- under udbringning?
- under rengøring af gyllevogn?
- ved reparation af gylleanlæg?

**? Har I opsat skilte i stald, på gylletank, på fortank, på gyllevogn?**

**? Ved du, hvilke værnemidler du skal bruge?**

**? Kan I finde på at tage chancer?**

**? Hvad gør I, hvis ulykken er ude?**

# STOP OP

## ... når du arbejder med gylle

### Mere end tæt på – men i live og uden mén

**UHELDET SKETE EN VINTERDAG**, hvor der skulle flyttes gylle over i tanktrailer. Medarbejderen stod oppe på tanktrailer for at holde øje med, hvornår tanken var fuld. Mens medarbejderen stod deroppe, fik han det pludselig dårligt, og han er i dag ikke i tvivl om, at det var pga. gyllegassen. Han fik stoppet pumpen med fjernbetjeningen, som han havde på sig, inden han kom ned fra traileren og løb væk. Imens han løb, kunne han mærke en voldsom sitren i kroppen, og han nåede at besvime i en kort periode. Medarbejderen slap mirakuløst, og han er uden mén.

Den forulykkede medarbejder benyttede ikke personlige værnemidler.

Efter uheldet blev der monteret kamera på gyllepumpe, og overvågning sker nu kun via det monterede kamera.



Monteret kamera til overvågning af gylleopfyldning i tanktrailer.

### LÆS MERE

PJECE  
Sikkerhed ved arbejde  
med gylle



KORT  
Arbejds miljøkort  
nr. 17

