



Helhedsløsninger og arealplanlægning

Udvidede Vand Oplands Styregrupper (VOS)

v/ Jannik Seslef, projektleder i Assens Kommune
Medlem af udtagnings taskforce

Plantekongres 11. januar 2024

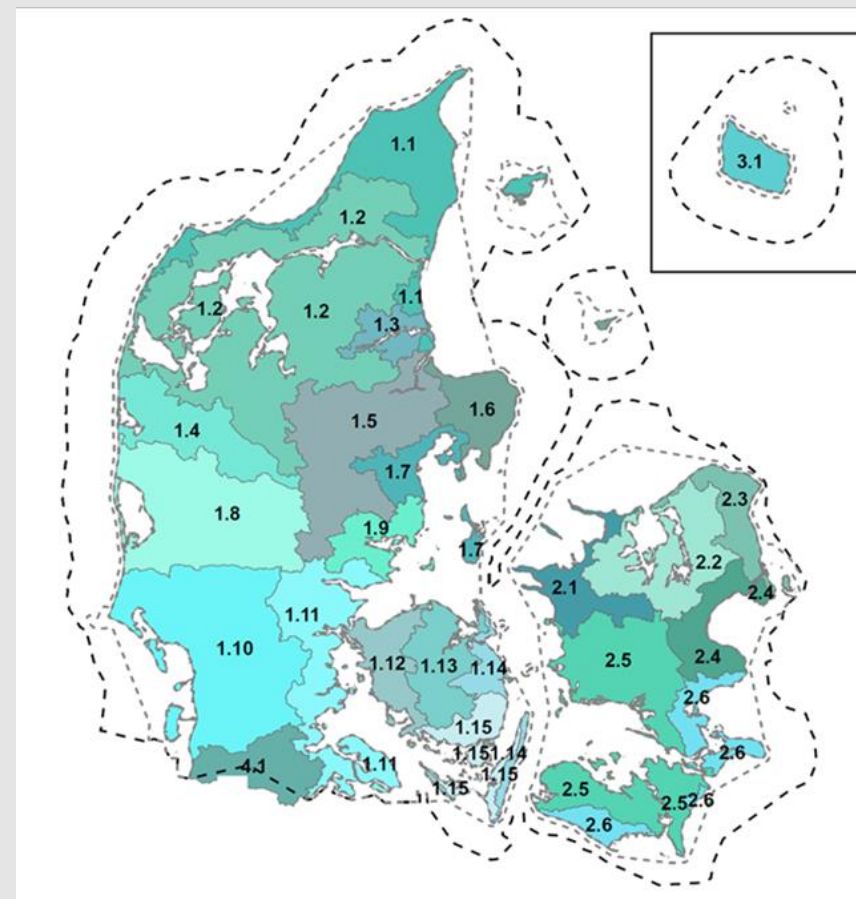


Dagsorden

- Vandoplands styregrupper (VOS)
- Forarbejde udvidelse, "Arbejdsgruppe om lokal organisering af arbejdet med at gennemføre kollektive kvælstofvirkemidler"
- Bekendtgørelse om tilskud til styrkelse af kommunernes faciliterende rolle ved udtagning af lavbundsjorder og kollektive kvælstofvirkemidler
- Eksempler fra Assens: Multifunktionelle udtagningsprojekter på projekt og landskabsniveau
- Igangværende lokalt samarbejde med udtagningskonsulenter

Vandoplandstyregrupper nuværende setup

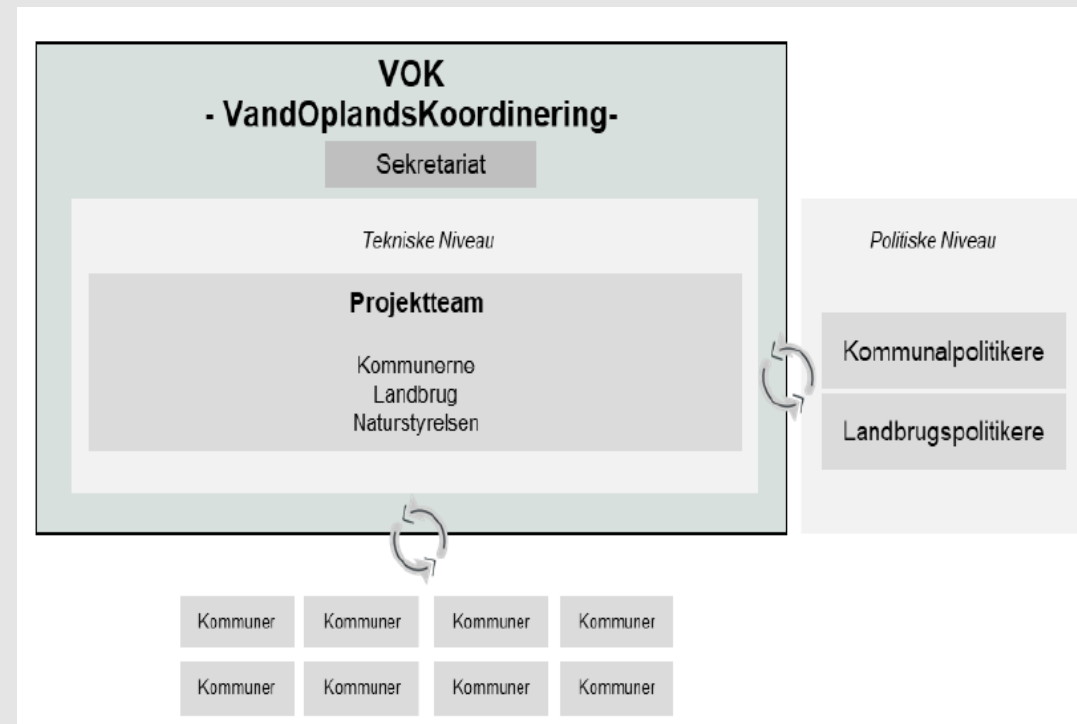
- En for hvert hovedvandopland
- Politisk forankret forperson
- Sekretærfunktion, formidling af arbejde, status og opgaver
- Administration af Vandoplandplan (VOP)
- Prioritering af projekter (forundersøgelser og realiseringer)
- Teknikker gruppe (projektledere kommuner)



”Arbejdsgruppe om lokal organisering af arbejdet med at gennemføre kollektive kvælstofvirkemidler”

- Koordinering mellem nuværende og kommende aktører
- Minivådområdeansøgninger udløste et behov for koordinering
- Vidensdeling og kapacitetsopbygning
- Helhedstækning på tværs af planer og programmer

- Rapport december 2020, forslag til ny organisering
- Tre niveauer
 - Nationalt: Samspil imellem ordninger, barrierer, vidensdeling, rejsehold, helpdesk (ekspertgruppe og Taskforce)
 - Regionalt: VOK, helheder og synergier på tværs af kommuner, oplande, planer og programmer (udvidet VOS samarbejde)
 - Lokalt: Styrke det lokale setup og samarbejde mellem aktører og partnere



Høring: Bekendtgørelse om tilskud til styrkelse af kommunernes faciliterende rolle ved udtagning af lavbundsjord og kollektive kvælstofvirkemidler

- Tilskudspuljer til VOS'ernes faciliterende rolle. Toårige tilsagn.
- VOS-formandskommuner er tilsagnshaver på vegne af sit oplandssamarbejde.
- Ansøgninger der opfylder kriterierne prioriteres efter fordeling af lavbundsarealer på landbrugsjord og kvælstofindsatsbehov i VP3.
- VOS'er med størst andel prioriteres først og på grundlag af pointgivning
- Flere VOS'er i samme ansøgning får summeret deres point i prioriteringen

Vandoplandsstyregupper (a)	Lavbundsarealer i pct. (b)	kvælstofindsatsbehov i pct. (c)	Point = sum af b + c
Limfjorden	27,75	12,29	40,04
Vadehavet	12,46	17,45	29,90
Ringkøbing Fjord	9,27	13,24	22,51
Randers Fjord	7,49	8,85	16,34
Smålandsfarvandet	4,06	6,91	10,97
Nissum Fjord	3,91	5,82	9,73
Nordlige Kattegat, Skagerrak	8,89	0,00	8,89
Isefjord og Roskilde Fjord	3,05	5,76	8,81
Lillebælt/Hylland	2,51	6,14	8,65
Djursland	3,47	2,99	6,46
Vidå-Kruså	5,43	0,00	5,43
Kalundborg	3,25	2,12	5,37
Odense Fjord	1,24	3,92	5,16
Horsens Fjord	0,76	3,25	4,01
Lillebælt/Fyn	0,92	2,79	3,71
Østersøen	1,11	1,77	2,88
Bornholm	0,14	2,29	2,43
Det Sydfynske Øhav	0,83	1,37	2,20
Storebælt	0,62	1,43	2,06
Mariager Fjord	1,10	0,30	1,40
Øresund	0,65	0,64	1,29
Århus Bugt	0,47	0,67	1,14
Køge Bugt	0,61	0,00	0,61
	100	100	

- Udgift til ansættelse af sekretariatsleder til kapacitetsopbygning og sekretariatsbetjening af VOS'en eller gruppe af VOS'er.
- Timeløn til formandskommune, de deltagende kommuner og sekretariatsleder for faktisk afholdte lønudgifter.
- Rådgivning og vejledning af kommuner i VOS'en eller gruppe af VOS'er, inklusiv facilitering.
- Afholdelse af workshops, møder og lignende aktiviteter.
- Konsulentydelse.
- Planlægningsopgaver i forbindelse med håndtering og koordinering af flere interessenter, herunder lodsejere, udtagningskonsulenter, landbrugsorganisationer, forsyningsselskaber og lignende aktører.
- Opsøgende indsatser og samarbejder med kommuner i andre hovedvandoplande og udtagningskonsulenter om fælles mål i VOS'en eller gruppe af VOS'er.
- Andet, der er relateret til faciliteringsprojektet, herunder udgift til revisorgodkendelse af afsluttende regnskab.

Multifunktionel arealanvendelse. Ny opgave for VOS'ere?

- Teknologirådet har opgjort, at vi skal bruge 140 pct. af Danmarks areal til alle vores vedtagne planer og mål. Det kræver planlægning, regional og lokal prioritering og multifunktionel tilgang
- Udtagningsprojekter udgør en væsentlig del af arealpuslespillet og har stort multifunktionelt potentiale
- Grundvandsbeskyttelse (vandselskaber, fonde og firmaer)
- Større sammenhængende naturområder (grønt DK)
- Sammenhæng med LIFE-naturprojekter mm.
- Sammenhæng med klimatilpasningsprojekter (forsyningselskaber)
- Rekreative muligheder, turisme og bosætning
- Arrondering af landbrugsejendomme via jordfordeling



Assens Kommune projektoversigt

- Løbende 25-30 tilsagn
- Projekter ligger i Landbrugsstyrelsens ordning med jordfordeling
- Projektstørrelse varierer mellem 3-200 ha
- Ca. 1700 ha i alt
- Et MUFJO projekt, 500 ha
- Der realiseres 1-(2) projekter pr. år
- Alle projekter udvikles via fællesmøder med lodsejere
- Stærkt fokus på synergier (natur og rekreation)

Projektniveau

- 62 ha
- Reduktion af N og CO2
- Grundvandsbeskyttelse via deklARATION
- Stier og faciliteter
- Vandløbsrestaurering
- Naturpleje og overvågning

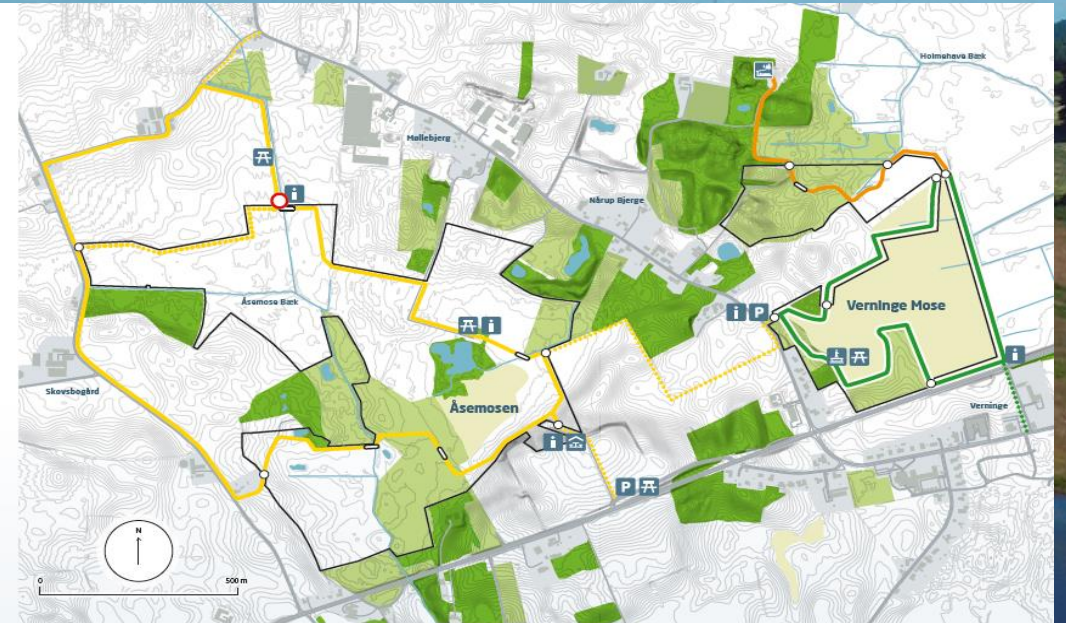
Åsemosen

Velkommen til Åsemosen. Gå ud og oplev det smukke vådområde, der blev anlagt i 2021. Fra stien og platformen kan du observere fuglelivet på de oversvømmede enge. I området går kvæg, som passer og plejer naturen ved at holde området lysåbent.

Vådområdet er skabt ved at omlægge og afskære drænene i området, så vandet atter kan løbe frit ud på engarealerne. Om vinteren går vandløbene i området over deres breder.

Formålet med vådområdet er at reducere udvaskningen af kvælstof, som især påvirker de sårbare kystvande. Åsemosen gennemskæres af Åsemose Bæk, som løber ud i Odense Å og videre ud i Odense Fjord.

God tur!



Følg vejviserpælene rundt på ruten. På informationstavlerne kan du læse mere om området. Her står du nu



Af hensyn til kvæget er det ikke tilladt at ride i området. Hunde skal være i snor.



Den Europæiske Landbrugsfond for Udvikling af Landdistrikterne: Danmark og Europa investerer i landdistrikterne



På landskabsniveau: Naturprojekt Holmehave, 500 ha

Formål:

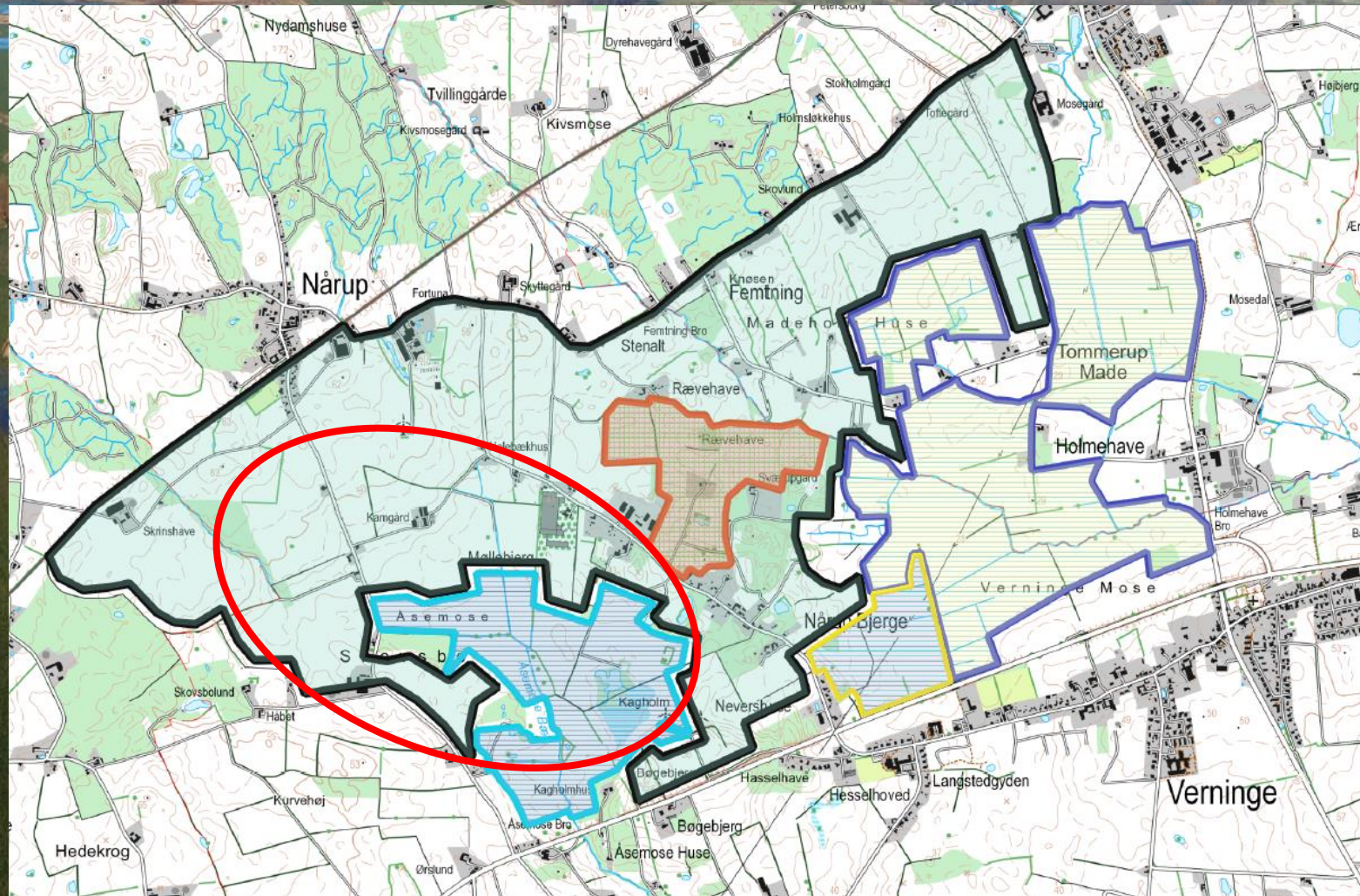
- Grundvandsbeskyttelse
- N – og CO₂ reduktion
- CO₂ optag
- Landbrugsudvikling via arrondering
- Natur, biodiversitet og vandløbsrestaurering
- Rekreative muligheder

Finansiering:

- Vådområde 150 ha via statens ordning
- Skovrejsning/ekstensivering 300 ha via finansielt partnerskab mellem Vandcenter Syd og Hedeselskabet
- Multifunktionel jordfordeling (MUFJO)

Proces:

- Samarbejdsdrevne helhedsplanlægning



Nuværende lokalt samarbejde

- VELAS og Patriotisk selskabs udtagningskonsulenter
- Kvartalsmøder og koordinering af minivådområdeansøgninger vs større projekter og potentialer
- Samarbejde omkring vådområde- og lavbundsprojekter
 - Ejendomsræssige forundersøgelser med midler fra udtagningsordninger
 - Natur- og rekreative potentialer og tilskudsordninger
- Samarbejde om udvikling af Fasttrack model for udtagning af små udtagningsprojekter
- Samarbejde omkring afholdelse af åbent ”fyraftensmøde” med information fra Helga Grønnegaard, Urland, om landbrugets rolle, erfaringer fra lodsejere, Assens Kommune, Landbrugsstyrelsen og udtagningskonsulenter.
- Erfaringsudveksling omkring projekter og tilskudsordninger



Tak for opmærksomheden