

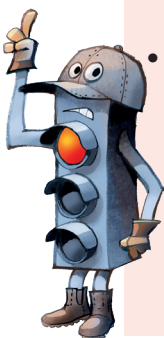


STOP OP ... når du arbejder med maskiner

STOP

Hvad er det værste, der kan ske, når du arbejder med maskiner?

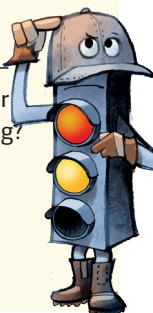
- Hastværk ved betjening af maskiner er årsag til mange alvorlige ulykker – ligeledes er defekte maskiner.
- Manglende afskærmninger på kraftoverføringsaksler, tandhjul og remskiver er ofte årsag til alvorlige kvæstelser af arme og hænder, i værste tilfælde ulykker med dødelige udgang.



TÆNK

Har du, hvad du har brug for?

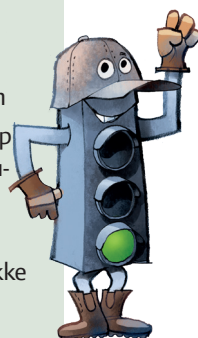
- Brugervejledningen til maskinen/hjælpe-midlet
- Er du instrueret i brug og daglig vedligehold?
- Er maskinen intakt – uden fejl og mangler – inden ibrugtagning?



ARBEJD

Minimér risikoen og arbejd sikkert

- Er der monteret sikkerheds-sele – så brug den!
- Planlæg opgaven for at sikre effektivitet og mindske hastværk
- Sørg for systematisk eftersyn – lav en årsplan
- Brug tjeklister som hjælp til eftersyn og som dokumentation for eftersyn.
- Marker på maskinen, at den er efterset, så der ikke er tvivl.



YDERLIGERE SPØRGSMÅL TIL REFLEKSION

- ? Har vi en brugervejledning til alle maskiner?
- ? Hvem sørger for grundig instruktion i brug af maskinen?
- ? Er vi friske og veludhvilede, når vi kører i maskiner – også i høst?
- ? Er de lovpligtige eftersyn sat i system og dokumenteret?

- ? Har vi kompetencerne til at gennemføre eftersyn?
- ? Har vi lavet en ibrugtagningskontrol af nye maskiner?
- ? Har vi en beredskabsplan for personulykker, hvis ulykken er ude?

STØTTET AF
Promilleafgiftsfonden for landbrug

STOP OP

... når du arbejder med maskiner

Arm nær revet af i kraftoverføring

UNDER- OG OVERARM ALVORLIGT KVÆSTET.

Det var, hvad en landmand fik ud af forsøget på at ordne en afskærmning på sin fuldfodervogn – uden at standse kraftoverføringen. Problemet var, at afskærmningen kørte med rundt, fordi kæden ikke var sat på plads. Og uden at standse kraftoverføringen satte landmanden begge handsker på afskærmningen. Den løse kæde greb fat i hans trøje, så han blev slynget med rundt og landede på betongulvet på den anden side af tilkoblingen.

Stadig ved bevidsthed lykkedes det ham at standse traktoren, hvorefter han fik tilkaldt hjælp via 112. Ventetiden blev en lidelse med kun én trøst: Armen blev ikke revet helt af.



Forsøg på at rette på afskærmningen uden at standse kraftoverføringen kan gå grueligt galt.

SE MERE

CASES OG FAKTAARK

... om arbejdssikkerhed



... om arbejdsmiljø ved reparation og vedligeholdelse af maskiner



... om beredskabsplan ved personskade

